

Пользователь, Собственник

**89251234567**

Создано: 17.02.2026 в 01:34

Обновлено: 18.02.2026 в 01:49

Санкт-Петербург, Плесецкая ул, 10

**6 250 000 ₽**

Санкт-Петербург, Плесецкая ул, 10

Улица

[улица Плесецкая](#)

## Квартира

Общая площадь

25 м<sup>2</sup>

Этаж

23/24

## Детали объекта

Тип сделки

Продам

Раздел

[Квартиры](#)

Квартира в новостройке

да

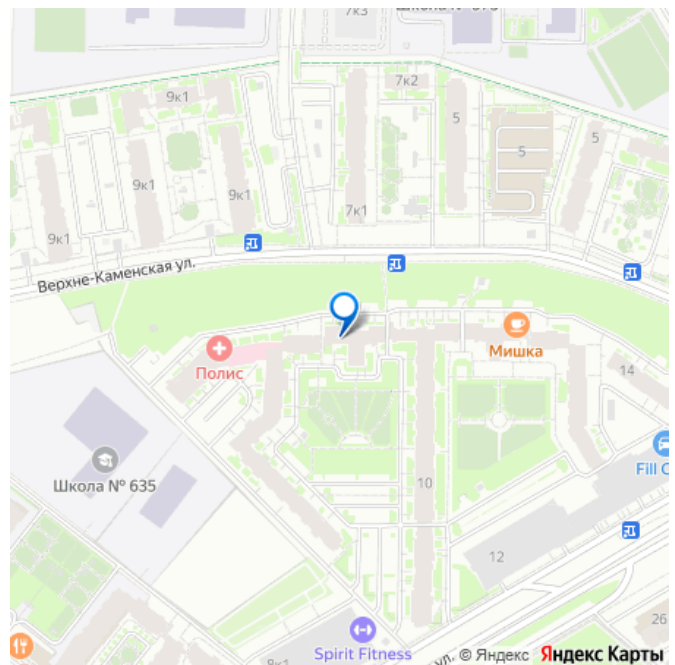
## Описание

Добрый день! Продам прекрасную, светлую квартиру-студию с качественным ремонтом и мебелью в скандинавском стиле( все новое, никто не жил, без посторонних запахов) и шикарным видом на Лахту центр, Финский залив и флаги: -квартира с большим панорамным балконом 4,5 метра, на балконе выведена розетка, отличный вид из окон; - дом молит-кирпич, квартира находится на 12 этаже, , закрытая территория, двор без

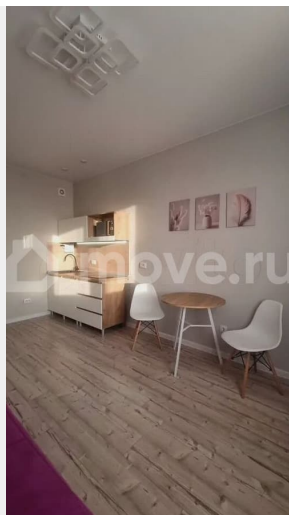
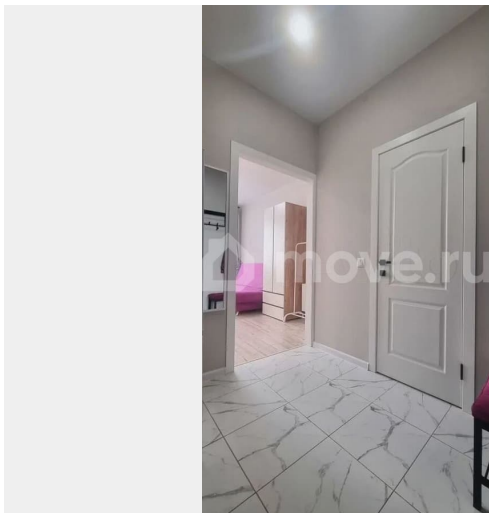
для заметок

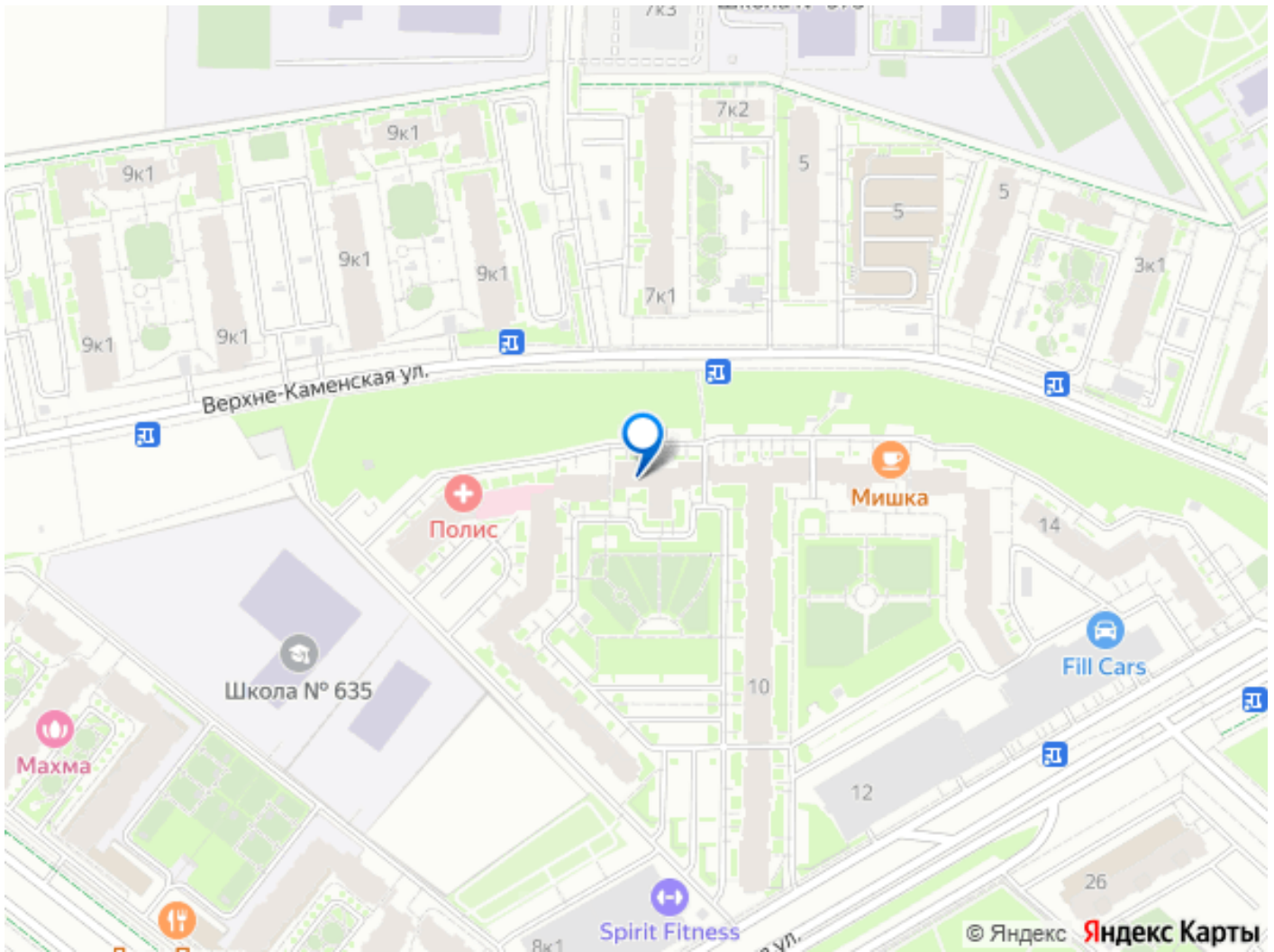


машин с видео наблюдением, имеется наземный паркинг; -выполнен качественный ремонт, в санузле керамогранит, в комнате немецкий ламинат, натяжные потолки; - мебель подобрана в одном стиле (новая)остается новому собственнику; -во дворе дома находится фитнес клуб, множество продуктовых магазинов, кафе, пункты доставки товаров; -через дорогу находится Юнтоловский заказник, озеро Лахтинский разлив, экотропа; -ведутся работы по расширению многополосной дороги Планерной, с остановками общественного транспорта, легкий выезд на КАД и ЗСД; -до станции метро Комендантский проспект, 10-15 минут на общественном транспорте, Планируется открытие станции метро Каменка до 2030 года. -Взрослый собственник, прямая продажа, без обременения, покупалась за наличные, мат капитал не использовался, в квартире никто не жил и не прописан. Приходите на просмотр, в жизни выглядит еще лучше! Основные преимущества данного предложения: -прекрасный вид на приморский район ,видны все три флагштока с флагами, Лахтой и Финским заливом . Вид создаёт настроение с чашкой кофе на панорамной лоджии ощутить себя жителем мегаполиса: - закрытый для проезда транспорта озелененный двор с оборудованными детскими площадками и удобными скамейками. - восемь (а не 15) квартир на площадке. Тихие семейные соседи. - новая мебель в едином скандинавском стиле, в квартире запах новой обстановки. Уютный интерьер создавался с любовью и для себя. - транспортная доступность, остановки на соседнем перекрестке, множество маршрутов. - в шаговой доступности парк с экотропой. Если



не отвечаю на звонок, пишите, обязательно перезвоню. Агентов и риелторов просьба не беспокоить, есть свой агент.





Move.ru - вся недвижимость России