

🕒 Создано: 30.03.2026 в 15:41

🔄 Обновлено: 04.04.2026 в 18:56

Группа Аквилон, Группа Аквилон

79820910669

5 885 871 ₺

Округ

[СПБ, Пушкинский район](#)

для заметок

Квартира

Высота потолков

2.74 м

Жилая площадь

15.3 м²

Общая площадь

26.02 м²

Этаж

12/12



Детали объекта

Тип сделки

Продам

Раздел

[Квартиры](#)

Тип балкона

лоджия

Тип санузла

совмещенный

Вид из окна

на улицу

Ремонт

с отделкой



Квартира в новостройке

Год сдачи

4 квартал 2028 г.

лифт

Описание

В Аквилон Солар Парк зелени больше, чем вы привыкли видеть в городе: деревья, газоны и цветники органично окружают дом, создавая ощущение настоящего парка. Больше, чем требует стандарт, больше, чем вы ожидали — место, где хочется дышать и жить.

Территория комплекса озеленена северными растениями, добавляющими пространству природный уют и уединенность круглый год.

Оборудованы прогулочные зоны и тихие места для отдыха. Здесь можно выйти из дома и сразу оказаться среди зелени — без шума дорог и плотной городской застройки. -

Повышенный стандарт озеленения - Много

северных вечнозеленых растений - Туя в

подарок каждому покупателю - Закрытый

двор без машин - Беспроводной WIFI на

территории - GSM-усиление в лифтах в

паркинге - Продуманные планировки -

Спортивный комплекс Стандарты Группы

Аквилон для вашей комфортной жизни

Thermo-S экономия на коммунальных

платежах за счет дополнительно утепленных

стен, кровли и цоколя. Энергоэффективные

окна с селективным покрытием и аргоновым

заполнением Soundstop - дополнительная

шумоизоляция внутренних перегородок и

межэтажных перекрытий, шумозащитные

окна, малозумные лифты Light-in - в

квартирах устанавливаются

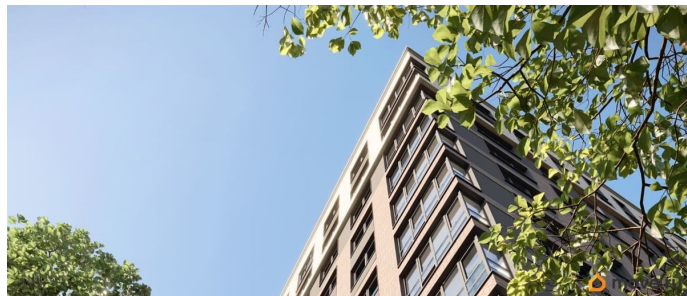
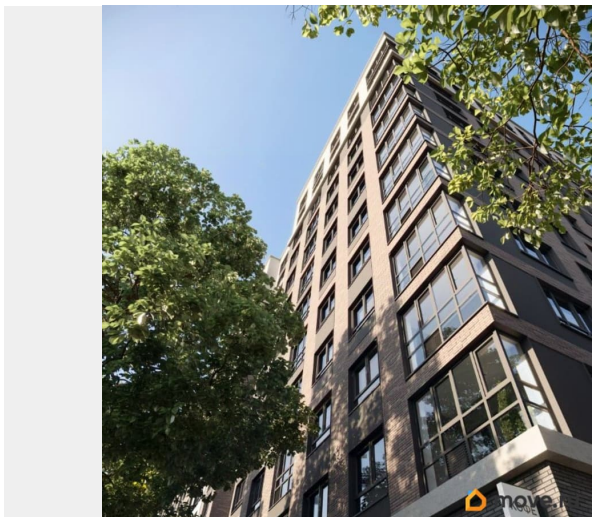
широкоформатные окна, увеличены на 30%.

Высота подоконников на уровне 60 см от

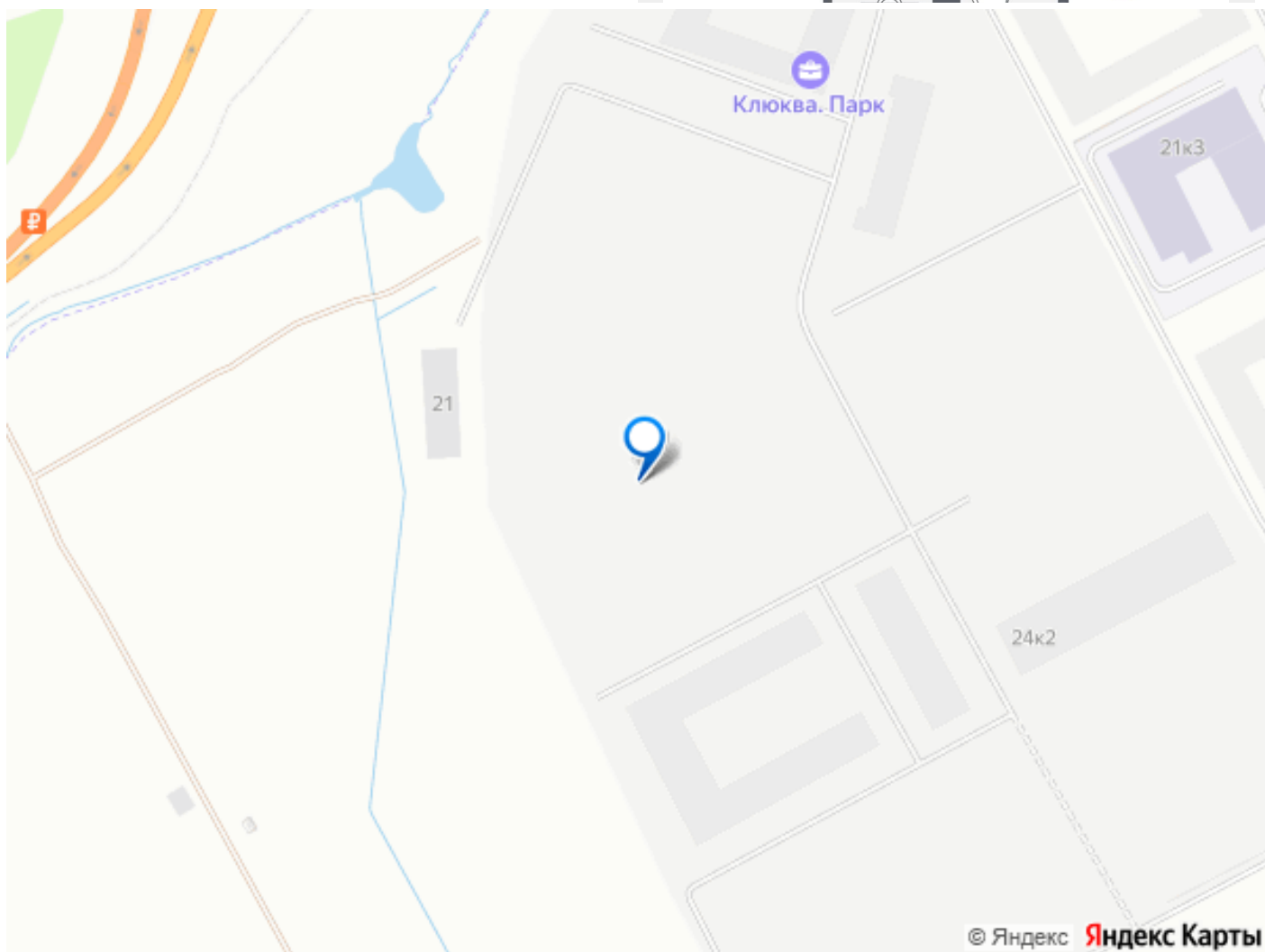
пола. Vent-in - в каждой комнате есть

клапаны индивидуальной вентиляции, которые обеспечивают приток свежего воздуха с улицы. «Умная» система inHOME Дистанционное управление квартирой через смартфон. Включает в себя систему бесключевого доступа, IP-домофонию, датчики дыма и открытия дверей, «Умные счетчики», системы энергосбережения, дистанционного отключения розеток и защиты от протечек. Локация и инфраструктура Вблизи ЖК расположен выезд на КАД и основные транспортные магистрали города. В районе хорошо развита социальная инфраструктура: магазины, точки бытовых услуг, образовательные и медицинские учреждения находятся вблизи от комплекса. На машине: 15 мин. до метро 5 мин. до КАД 40 мин. до центра Запущен новый скоростной трамвай Славянка В перспективе строительство новых развязок с ЗСД и КАД





move.ru



© Яндекс Яндекс Карты

