

🕒 Создано: 12.01.2026 в 18:20

🔄 Обновлено: 08.04.2026 в 01:51

ЗАСТРОЙ, ЗАСТРОЙ

79325058334

5 390 000 ₹

Округ

[СПБ, Пушкинский район](#)

для заметок

Квартира

Высота потолков

2.7 м

Общая площадь

26.11 м²

Этаж

8/10

Детали объекта

Тип сделки

Продам

Раздел

[Квартиры](#)

Ремонт

с отделкой

Квартира в новостройке

да

Год сдачи

1 квартал 2027 г.

лифт

Описание

Сдача дома в 2027 г. Покупка в рассрочку и ипотеку возможна только при наличии первоначального взноса от 20%. Квартира



215 в корпусе 3 от застройщика в ЖК «Город-спутник Южный» Санкт-Петербург.

Городская прописка. Престижный Пушкинский район Ипотека от 3,5%.

Рассрочка от 20 т.р./мес. Акции и скидки

Качественные монолитные дома

Среднеэтажные дома до 10 этажей с интересной архитектурой Высокие потолки

от 2.7 до 3.0 метров и красивая чистовая

отделка В парадных удобные кладовые,

велосипедные и колясочные Предусмотрены

современные детские площадки и

парковочные зоны Удобное расположение и

транспортная доступность 12 мин. на

автомобиле до КАД 35 мин. на электричке до

Балтийского вокзала 35 мин. на автомобиле

до центра Санкт-Петербурга Электричка и

автобусная остановка в 5 мин. пешком

Обустроенный выезд на Киевское шоссе с

собственной развязкой В шаговой

доступности будут построены 37 детских

садов и 14 общеобразовательных школ 26

объектов дополнительного образования

Современная больница на 1 250 койко-мест и

8 отдельных поликлиник 8 физкультурно-

оздоровительных центров и собственный дом

культуры Парки, скверы и оборудованные

места для прогулок и отдыха 5 пунктов

полиции с аварийно-спасательными

бригадами Гарантии надежности

застройщика Уставной капитал застройщика

составляет 1,3 млрд рублей Земельный банк

на 2 000 га в собственности застройщика

Крупным инвестором проекта является ООО

«Сбербанк Инвестиции» Реализуется с

проектным финансированием ПАО Сбербанк

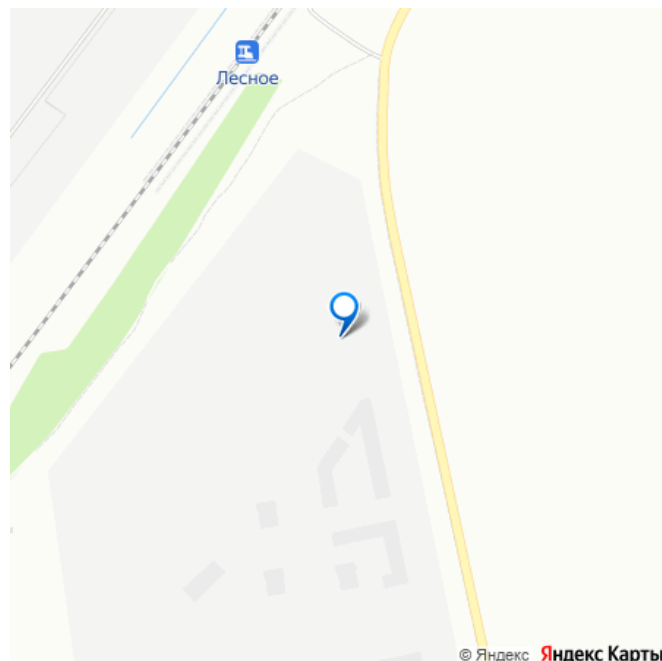
Приоритетный инвестиционный проект.

Утвержден Правительством РФ

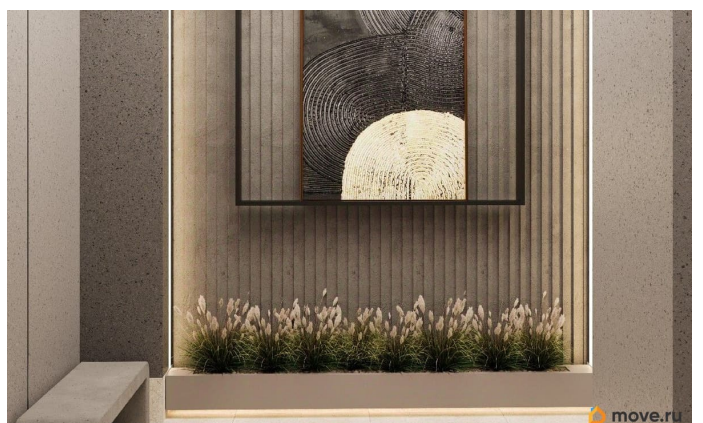
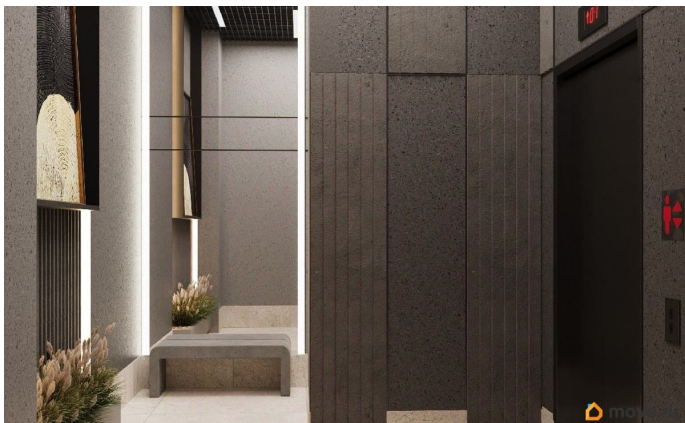
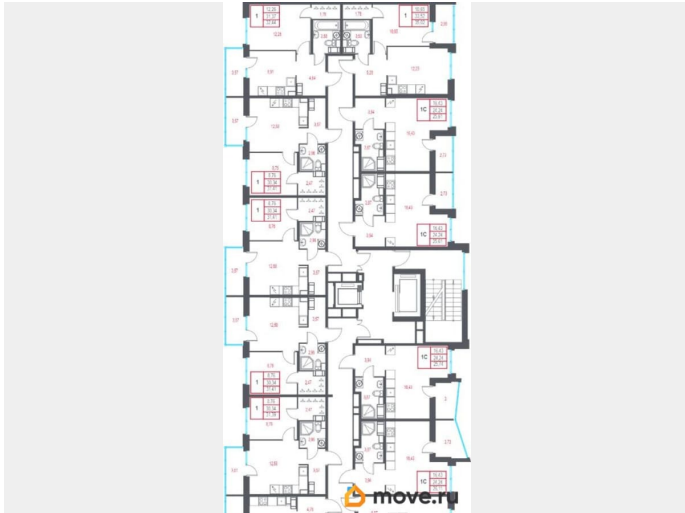
Стратегический проект Санкт-Петербурга.

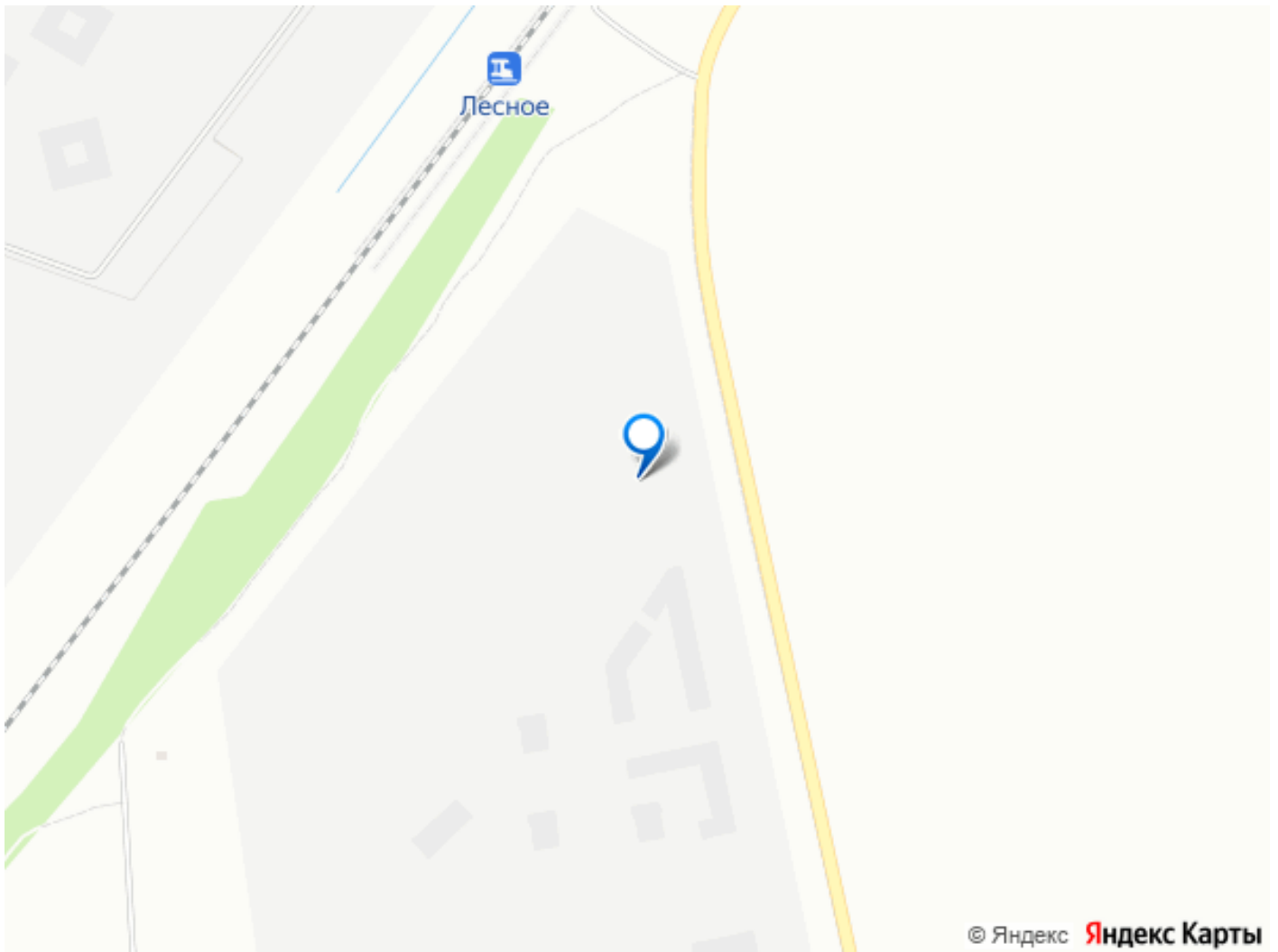
Постановление 438 Локомотивом развития

нового района станет университет ИТМО



Хайпарк - инновационный научно-образовательный центр мирового уровня, который станет точкой притяжения для ученых, предпринимателей и инвесторов со всей России г. Санкт-Петербург, Пушкинский район, г. Пушкин, тер. Лесное, уч. 1, Пушкинский район, Санкт-Петербург, 3 - эт. 8 215





Move.ru - вся недвижимость России