

🕒 Создано: 20.11.2025 в 21:05

Обновлено: 20.11.2025 в 20:10

**Санкт-Петербург, Комендантский
проспект, 57к1**

6 800 000 ₽

Санкт-Петербург, Комендантский проспект, 57к1

Округ

[СПБ, Приморский район](#)

Улица

[проспект Комендантский](#)

Квартира

Высота потолков

2.77 м

Жилая площадь

17.3 м²

Общая площадь

26.1 м²

Этаж

9/19

Детали объекта

Тип сделки

Продам

Раздел

[Квартиры](#)

Тип балкона

лоджия

Тип санузла

совмещенный

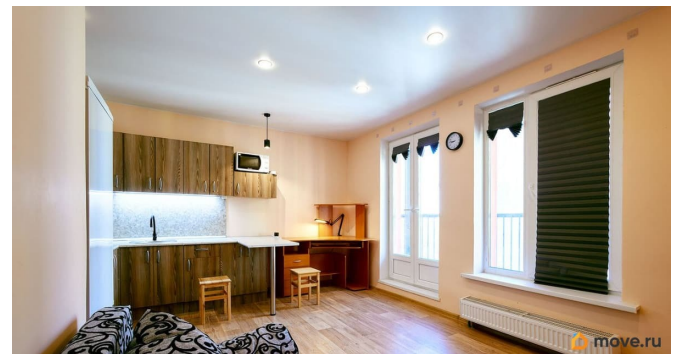
Вид из окна

<https://spb.move.ru/objects/9286753257>

Дарья Комарова, Частный маклер

**79111704718, 7981728
0217**

для заметок



на улицу

Ремонт

косметический

Квартира в новостройке

да

Год сдачи

3 квартал 2021 г.

Покупка в ипотеку

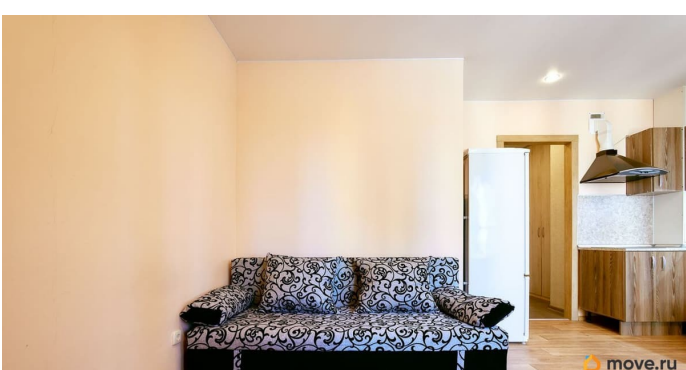
да

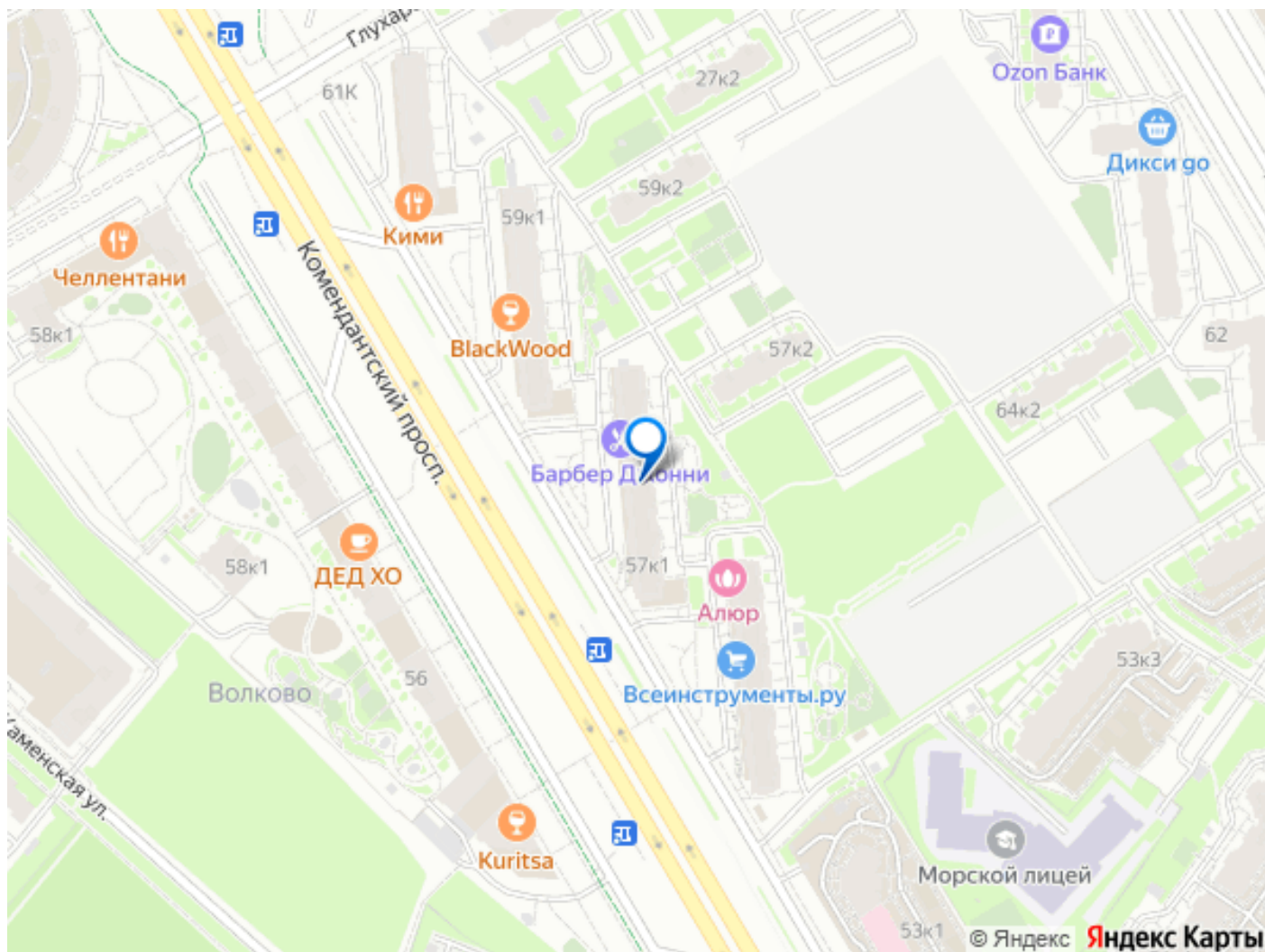
возможна ипотека, лифт, парковка

Описание

Продается просторная и светлая квартира-студия в ЖК комфорт-класса YOGA в Приморском районе Санкт-Петербурга. Уютная студия на 9 этаже, общая площадь 26,1 кв.м., укомплектована мебелью и бытовой техникой. Возможна продажа под инвестиции с арендой от 28 000 руб. (квартира полностью готова к сдаче в аренду). Кухонный гарнитур, варочная панель, холодильник, микроволновая печь, вытяжка, стиральная машина и вся мебель на фото - всё остается покупателю. В сан. узле расположена ванна, что является редкостью для студий. Квартира очень светлая, есть просторная лоджия, из окон открывается прекрасный вид на город. Инфраструктура: Дом расположен в одном из самых активно развивающихся районов города. Отличная транспортная доступность: остановки общественного транспорта находятся в нескольких минутах ходьбы от подъезда. Метро Комендантский проспект находится в 5 минутах транспортом, выезды на КАД и ЗСД - в 15 минутах транспортом. В районе расположены озера, до Юнтоловского

заказника - 900 метров. В ближайшем будущем планируется открытие новой станции метро на расстоянии примерно 500 метров от подъезда, в настоящее время ведутся работы по прокладке метро, заявленный срок ввода - 2028 год. Отлично развита и инфраструктура около Дома: в самом доме и шаговой доступности (не более 3-5 минут) расположены магазины, супермаркет Лента, кафе, ПВЗ, мед центры и т.д. Дом находится в пешей доступности от зеленой зоны Юнтоловского заказника и Шуваловского карьера, в шаговой доступности от ЖК школы, детские сады, рестораны, торговые центры с кинотеатрами, фитнес-клуб. О доме: Застройщик жилого комплекса - Лидер Групп. Дом комфорт-класса, теплый, кирпично-монолитный. Из четырех домов ЖК Йога дома N57 и 61 - кирпично-монолитные, остальные два N 59 и 55-панельные Ухоженный и чистый двор с большой детской и спортивной площадками. В парадной бесшумные лифты, просторный холл. По периметру двора, в подземном паркинге, в холлах первого этажа и в лифтах осуществляется круглосуточное видеонаблюдение, есть консьерж. Есть своя управляющая компания, быстро решают все вопросы, связанные с проживанием. Удобное приложение, через которое можно создать заявку на выезд мастера, а также оплатить квитанции. Сделка: Прямая продажа, без обременений, подходит под любые виды покупки и ипотеки. Звоните, поможем одобрить ипотеку. Сопровождение сделки для покупателя бесплатно!





Move.ru - вся недвижимость России