

Создано: 09.01.2026 в 15:30

Обновлено: 05.02.2026 в 15:00

Санкт-Петербург, улица Адмирала
Черокова, 18к2

6 299 999 ₽

Санкт-Петербург, улица Адмирала Черокова, 18к2

Округ

[СПБ, Красносельский район](#)

Улица

[улица Адмирала Черокова](#)

Квартира

Жилая площадь

15 м²

Площадь кухни

5 м²

Общая площадь

26.1 м²

Этаж

9/19

Детали объекта

Тип сделки

Продам

Раздел

[Квартиры](#)

Тип балкона

балкон

Тип санузла

совмещенный

Вид из окна

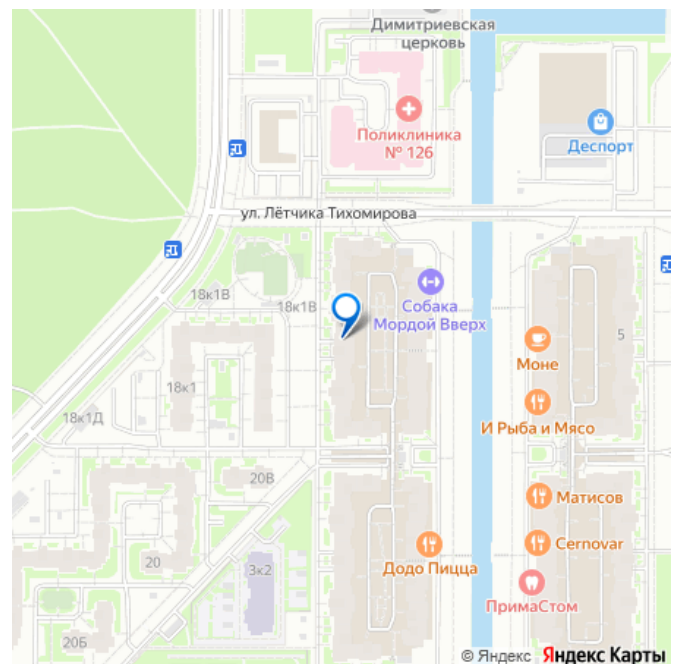
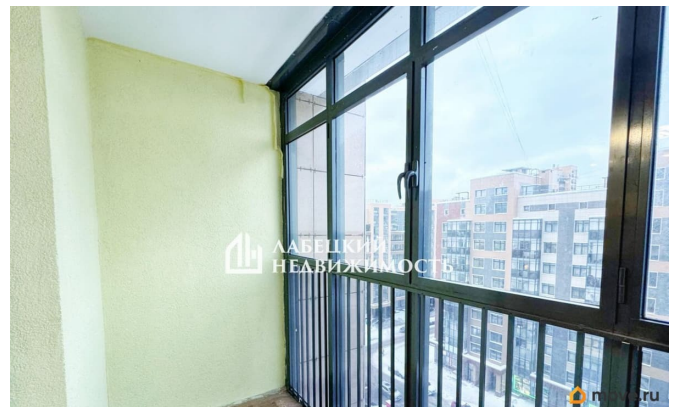
<https://spb.move.ru/objects/9287888117>

Даниил Удовицкий, Лабетский

Недвижимость

79812268205

для заметок



во двор

Ремонт

евро

Квартира в новостройке

да

Год сдачи

1 квартал 2014 г.

Покупка в ипотеку

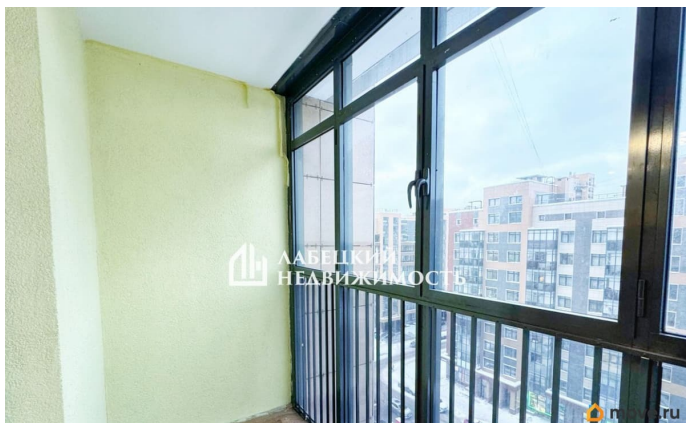
да

возможна ипотека, лифт

Описание

Добрый день! Продаем ПРОСТОРНУЮ КВАРТИРУ-СТУДИЮ с комфортной планировкой в ЖК «MORE» около финского залива и ТЦ «ЖЕМЧУЖНАЯ ПЛАЗА» ! Продажа БЕЗ КОМИССИИ ! Кстати, если Вы сейчас продаете свою квартиру, то мы можем сразу КУПИТЬ ее. Безопасно и с удовольствием юридически сопроводим Вашу сделку, деятельность нашего агентства застрахована на 20 000 000 р. Будем рады покупкам с нами и у нас!) А теперь, к объявлению. ПРО ДОКУМЕНТЫ У квартиры один совершеннолетний собственник, который будет присутствовать на сделке лично (а не по доверенности). Обременения и перепланировки ОТСУТСТВУЮТ. ПОДХОДИМ под ипотеку, при необходимости, ПОМОЖЕМ Вам с одобрением на наиболее выгодных условиях. Мы в прямой продаже, готовы к быстрому выходу на сделку :) ПРО КВАРТИРУ Квартира с ДЕЙСТВИТЕЛЬНО КОМФОРТНОЙ продуманной планировкой. Просторная площадь комнаты с выходом на балкон, с которого открывается отличный вид на променады) При желании можно сделать

ЗОНИРОВАНИЕ, отделить зону кухни от зоны отдыха, ПЛОЩАДЬ ПОЗВОЛЯЕТ. Отделена ЗОНА ВХОДА в виде ФУНКЦИОНАЛЬНОГО КОРИДОРА, что очень удобно. Совмещенный санузел. В квартире СВЕТЛО, а также ТЕПЛО, ТИХО и уютно. ПРО ДОМ И ИНФРАСТРУКТУРУ ДОМ построен крупным застройщиком ГК «СЭТЛ» в рамках ЖК «MORE» с использованием КАЧЕСТВЕННЫХ МАТЕРИАЛОВ. Введен в эксплуатацию в 2014 году. Дом находится в пешей доступности от финского залива и Жемчужной Плазы. Рядом выезд на Петергофское шоссе и южное направление. Таким образом можно УДОБНО и БЫСТРО добраться в ЛЮБУЮ точку города. Рядом с домом можно найти ПАРКОВОЧНОЕ МЕСТО. Рядом есть все необходимые объекты социальной инфраструктуры: детские сады школы, поликлиники, фитнес-центры, продуктовые магазины, салоны красоты, крупные ТЦ, кофейни и многое другое. ТОРГ уместен, но после просмотра:) БЕСПЛАТНО ПРОКОНСУЛЬТИРУЕМ по сделке! Звоните!





BRILLIANT-ЭКСПЕРТ ПО НЕДВИЖИМОСТИ
ДАНИИЛ УДОВИЦКИЙ
tg-канал "ДАНИИЛ РЕАЛТИ"



ЛАБЕЦКИЙ
НЕДВИЖИМОСТЬ



move.ru



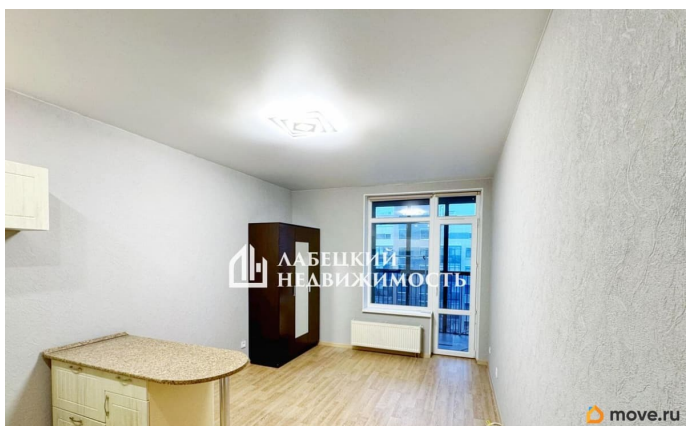
move.ru



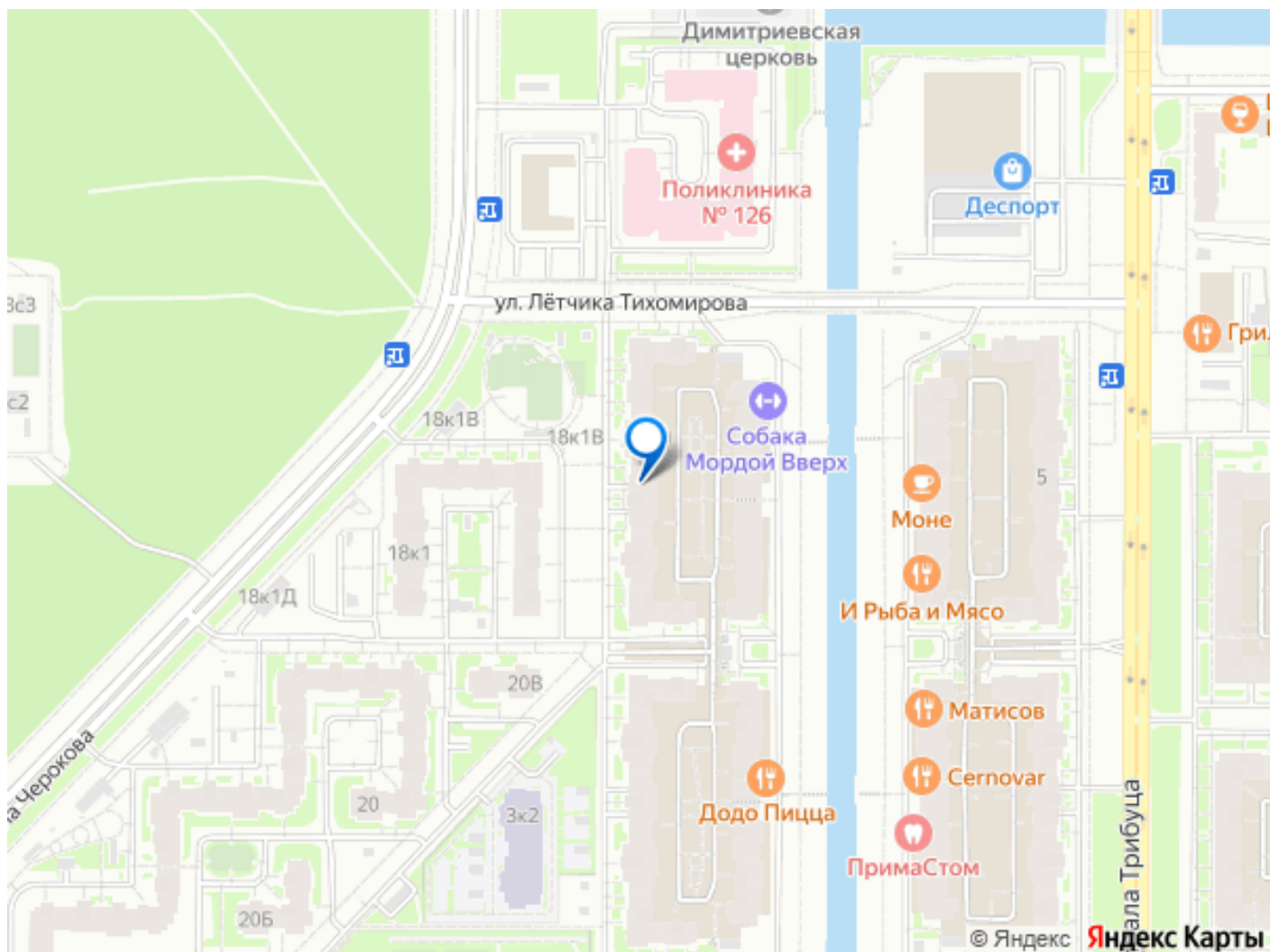
move.ru



move.ru



move.ru



Move.ru - вся недвижимость России