

🕒 Создано: 30.03.2026 в 01:44

🔄 Обновлено: 04.04.2026 в 01:47

**Санкт-Петербург, Планерная ул, 99**

**8 000 000 ₽**

Санкт-Петербург, Планерная ул, 99

Улица

[улица Планерная](#)

## Квартира

Общая площадь

26.1 м<sup>2</sup>

Этаж

2/13

## Детали объекта

Тип сделки

Продам

Раздел

[Квартиры](#)

Квартира в новостройке

да

## Описание

Код объекта: 2095007. Жилой комплекс «Тайм Сквер» — проект комфорт-класса в Приморском районе Санкт-Петербурга, расположенный на Глухарской улице, участок 33 (северо-западнее пересечения с Планерной улицей). Застройщик — холдинг «РСТИ» (Росстройинвест). Комплекс состоит из 13 монолитно-кирпичных корпусов высотой 13 этажей. Основные характеристики Класс энергоэффективности:

<https://spb.move.ru/objects/9292769060>

**Имамова Елена Константиновна,**

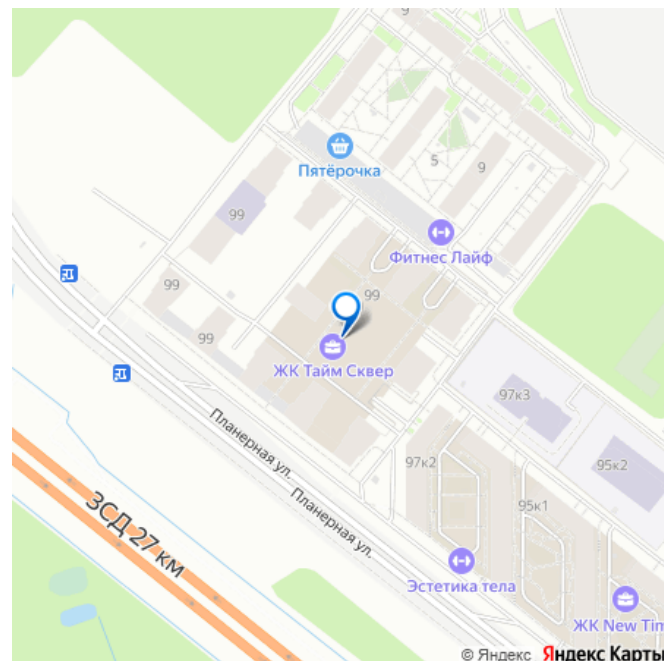
**Тренд Недвижимость**

**89251234567**

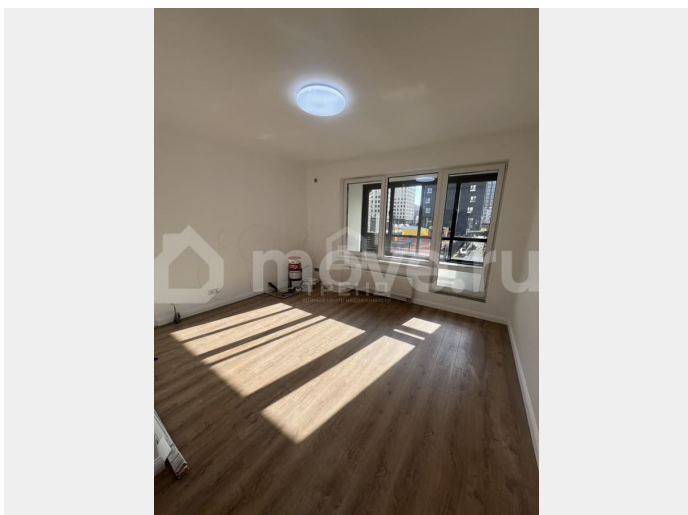
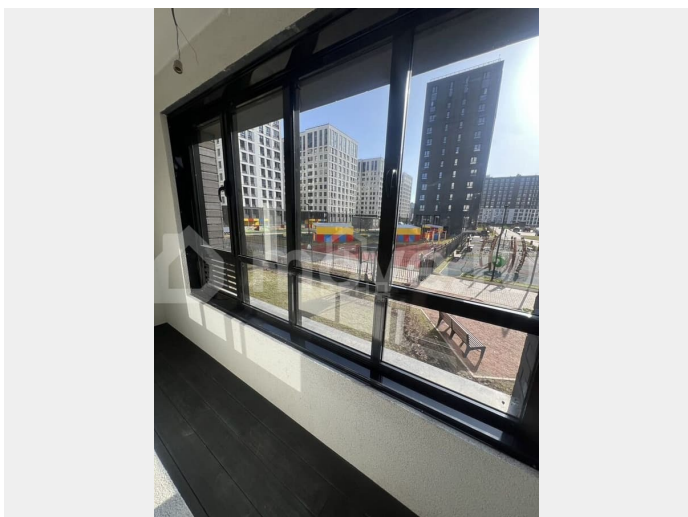
для заметок

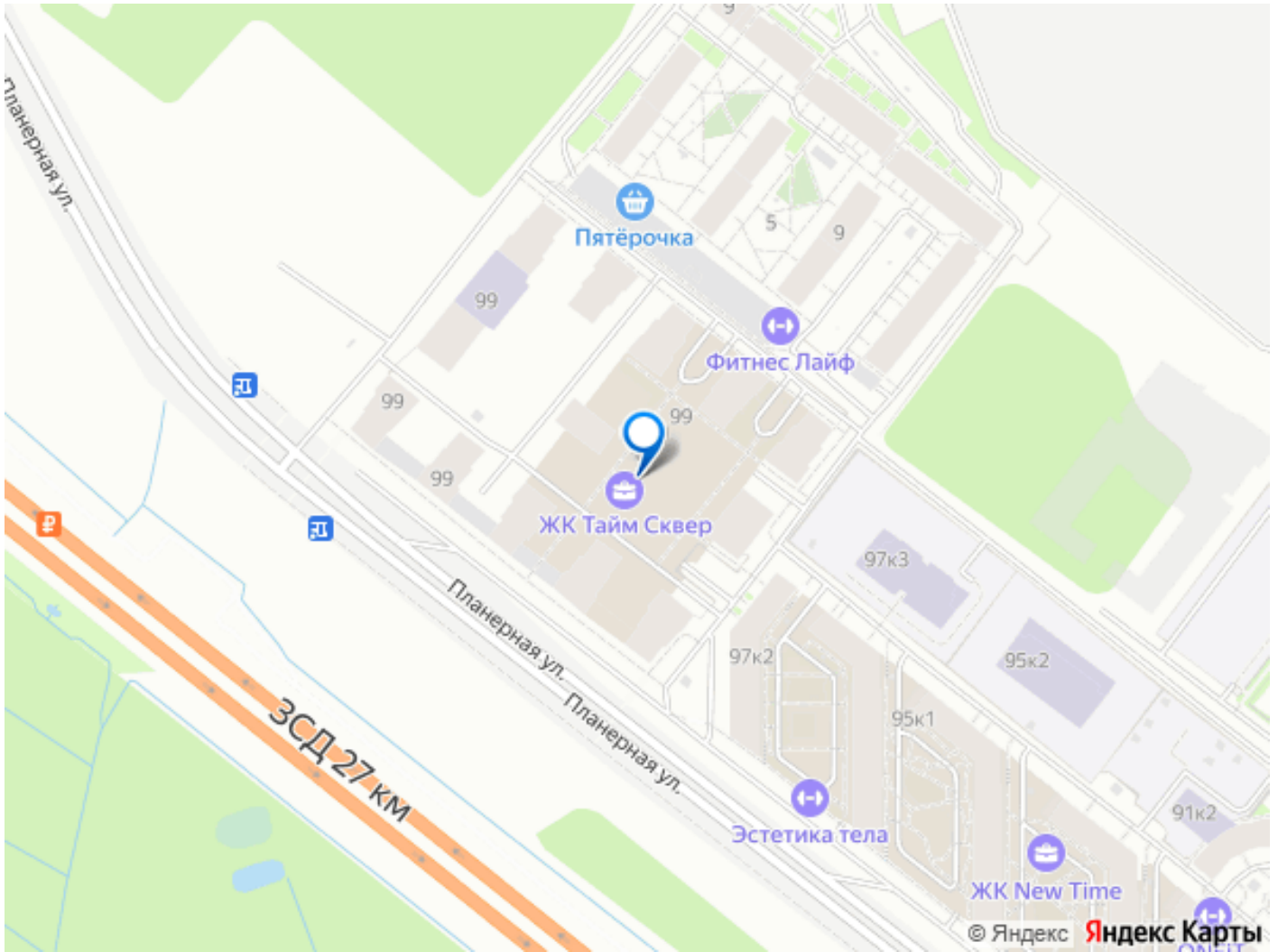


В. Материал стен: монолит-кирпич.  
Количество квартир: 495 квартир в одном из корпусов. Высота потолков: 2,74 м,  
Количество подъездов: 4 в одном из корпусов. Лифты: 1 пассажирский и 7 грузовых/грузопассажирских лифтов в одном из корпусов. Парковка: подземный отапливаемый паркинг на 180 мест, а также 43 гостевых места на придомовой территории. Архитектура и благоустройство  
Фасады облицованы штукатуркой и клинкерной плиткой графитового цвета.  
Архитектура комплекса метафорически напоминает циферблат часов: каждый корпус по периметру участка символизирует отдельный час, а центральный дом (корпус 0) обозначает место пересечения стрелок. На территории предусмотрены: два детских двора («Двор солнца» и «Двор луны») с игровыми площадками для разных возрастов; зоны отдыха и спортивные площадки; озеленение с хвойными деревьями и другими растениями для круглогодичной декоративности; арт-объекты («Часы» и «Малые часы»). Двор закрыт от посторонних и машин, установлена система видеонаблюдения. В холлах есть гостевые санузлы, места для хранения велосипедов, колясок и игрушек.  
Инфраструктура В шаговой доступности расположены детские сады, школы, поликлиники, магазины и торговые комплексы. На первых этажах корпусов коммерческие помещения: магазины, салоны красоты, кафе, рестораны. Также имеется детский сад на 100 мест. Рядом с комплексом находится Юнтоловский лесопарк (2 минуты пешком). До парка 300-летия Петербурга и Финского залива можно доехать за 20 минут на машине. Транспортная доступность Есть выезды на КАД и Западный скоростной диаметр. До станции метро «Комендантский



проспект» — около 30 минут на автобусе  
Пишите/Звоните Записывайтесь на просмотр.  
Гарантируем Безопасную сделку. Поможем  
одобрить ипотеку на выгодных условиях.





Move.ru - вся недвижимость России