

**Оксана Абаева, НЕВАДА-ЦЕНТР**

**79117456002**

🕒 Создано: 06.02.2026 в 22:48

🔄 Обновлено: 05.04.2026 в 01:16

**Санкт-Петербург, улица Плесецкая, 10**

**6 600 000 ₹**

Санкт-Петербург, улица Плесецкая, 10

Округ

[СПБ, Приморский район](#)

Улица

[улица Плесецкая](#)

### Квартира

Высота потолков

2.75 м

Жилая площадь

17 м<sup>2</sup>

Площадь кухни

1 м<sup>2</sup>

Общая площадь

26.2 м<sup>2</sup>

Этаж

23/24

### Детали объекта

Тип сделки

Продам

Раздел

[Квартиры](#)

Тип балкона

лоджия

Тип санузла

совмещенный

для заметок



Вид из окна

во двор

---

Ремонт

евро

---

Квартира в новостройке

да

---

Покупка в ипотеку

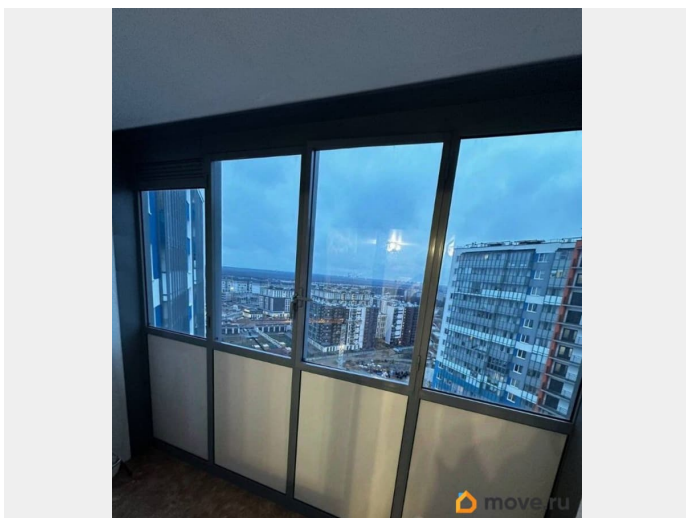
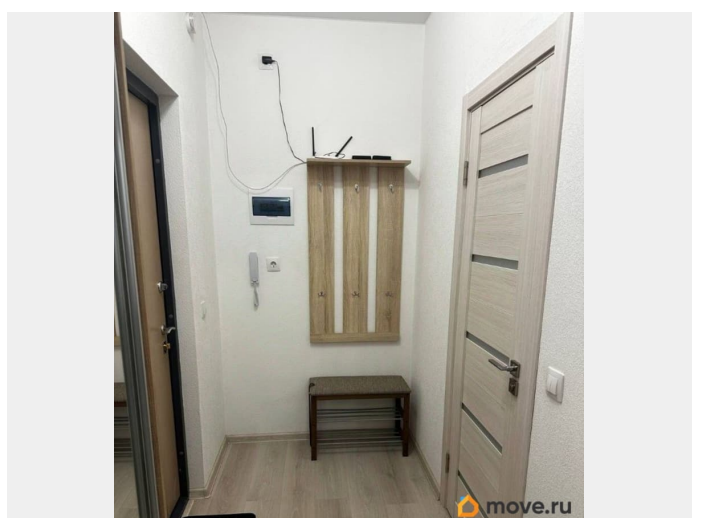
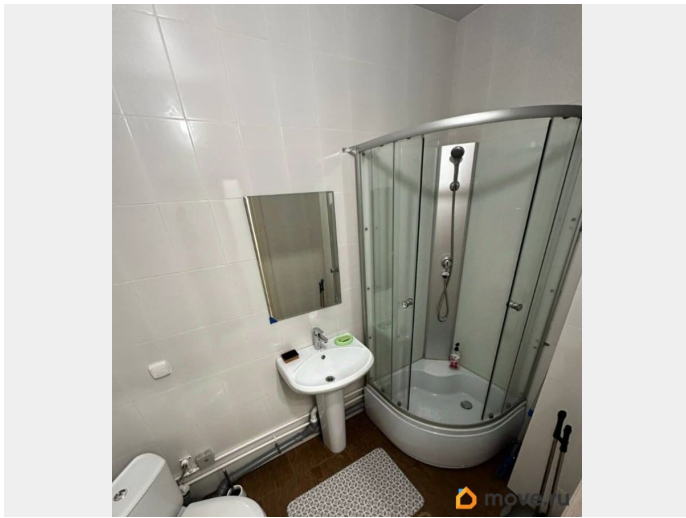
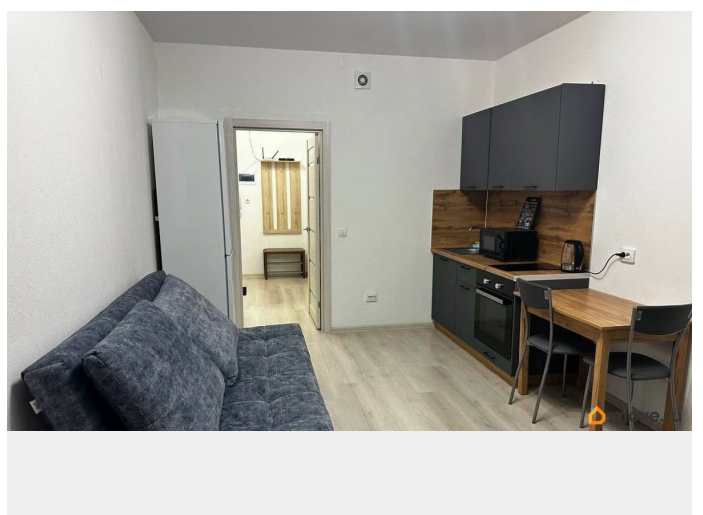
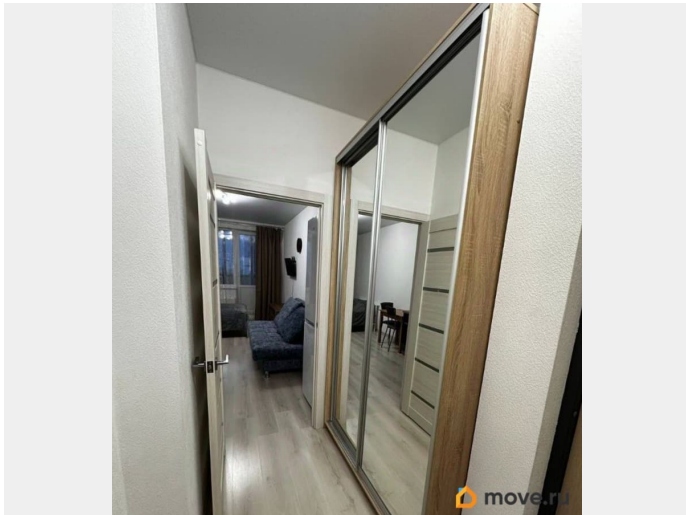
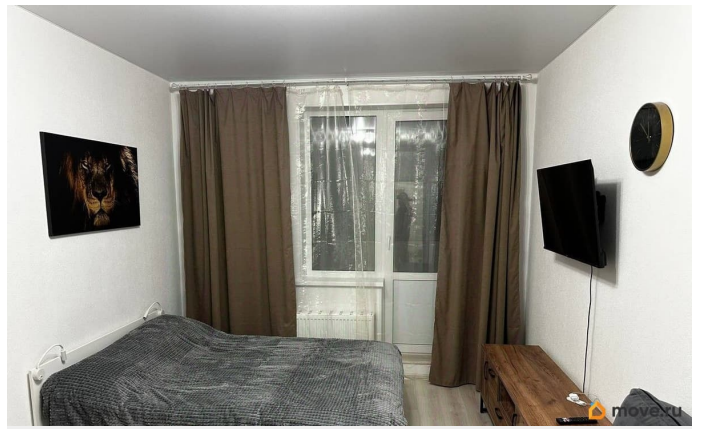
да

---

возможна ипотека, лифт

## Описание

Продается уютная квартира-студия в ЖК «Полис на Комендантском» с мебелью и техникой. Один собственник, материнский капитал не использовался, без обременений, подходит под ипотеку! О квартире: Ремонт делался для себя только из качественных материалов, Балкон с отделкой! Мебель и техника остаются новому собственнику. Располагается в Приморском районе с развитой инфраструктурой. В пешей доступности находятся гипермаркеты Лента и Леруа Мерлен. Жители могут гулять в Юнтоловском заказнике. Выезд на КАД и ЗСД в непосредственной близости. Метро комендантский проспект в 15 минутах транспортом. В доме есть сетевые продуктовые магазины, булочные, салоны красоты и кабинет врача! В пешей доступности школы и детские сады. Звоните! С радостью отвечу на ваши вопросы! Арт. 129696657





Move.ru - вся недвижимость России