

Создано: 17.02.2026 в 01:11

Обновлено: 17.02.2026 в 01:11

<https://spb.move.ru/objects/9289993235>

Максим, Максим

**89251234567**

Санкт-Петербург, Глухарская ул, 30

**9 999 999 ₽**

Санкт-Петербург, Глухарская ул, 30

Улица

[улица Глухарская](#)

## Квартира

Общая площадь

26.3 м<sup>2</sup>

Этаж

19/24

## Детали объекта

Тип сделки

Продам

Раздел

[Квартиры](#)

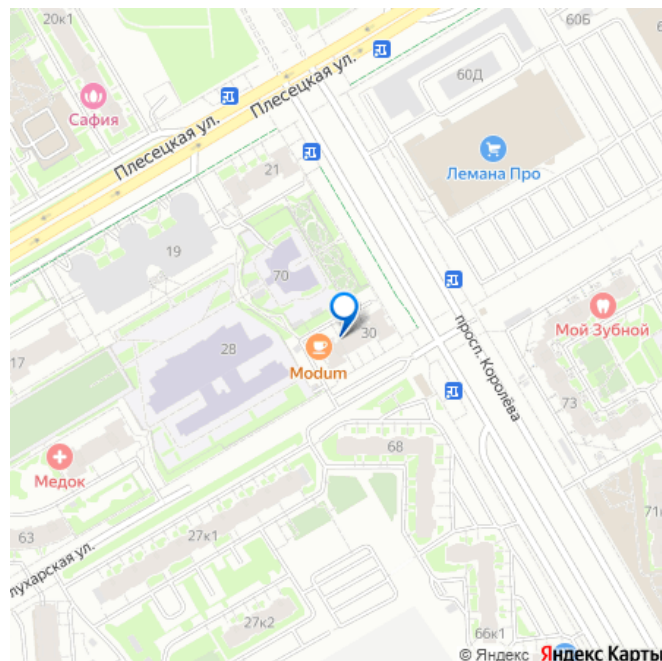
## Описание

Никто не прописан Полная стоимость в договоре Без комиссии и посредников ?Важная информация в конце Дорогие покупатели, предлагаю вашему вниманию шикарную студию 26,3 м2 с дизайнерским интерьером на 19 этаже в ЖК «Ультра-Сити». Дом сдан, все документы о собственности на руках . Я - собственник! Вся мебель выполнена по индивидуальному проекту с использованием швейцарской фурнитуры Blum. Петли имеют доводчики, обеспечивая плавное и бесшумное закрывание дверей.

для заметок



Встроенная бытовая техника: • холодильник Beko с автоматической разморозкой (система No Frost); • варочная панель Weissgauff двухконтурная с таймером; • посудомоечная машина Beko с датчиком загрязнения; • стиральная машина Beko с функцией сушки и пара; В гостиной зоне: • Smart TV Yandex максимального размера 55" разрешением 4K; • кровать Ascona с матрасом Ascona; • диван раскладной Bove из шенилла; • барная стойка; • рабочий (туалетный) стол с пufиком; • трековые и накладные светильники; • радиатор с терморегулятором. Высококачественная итальянская сантехника: • душевая ниша со стеклянной дверью и смесителем от Cesarex и Belbagno; • полотенцесушитель Sunerzha с сенсорным управлением и таймером; • теплый пол с сенсорным управлением; • инсталляционный унитаз с микролифтом Roca. Общее : • всего 4 квартиры в секции на этаже ; • грузовой и 2 пассажирских лифта Otis; • круглосуточная охрана, патрулирование и обслуживание закрытой территории; • колясочные в холле, велосипедные парковки возле парадной, запрет на парковку и въезд автомобилей на территорию комплекса; • детские и спортивные площадки с доступом только для жильцов комплекса; • электрическая заправка для автомобиля; • закрытое помещение для мусора; • действующий детский сад и школа на территории комплекса. Дом бизнес класса: закрытые дворы, наземный паркинг, охрана, консьерж, во дворе функционирует (!) новый детский сад, современная школа, безопасные детские площадки (импортированы из Германии и созданы из прочной древесины), профессиональные спортивные тренажеры для взрослых, качественное озеленение,



ландшафтный дизайн придомовой территории, за которым действительно следят. Здесь есть мини-холмы, альпийские горки, куртины с сиренью и девичьим виноградом, яблони, вишни, сосны. Жители могут в режиме онлайн подключаться к дворовым камерам и управлять доступом на территорию прямо со своего смартфона в специальном мобильном приложении.

Четырёхступенчатая система очистки воды, индивидуальные вентиляционные клапаны, коллекторная система отопления (трубы в полу) и водоснабжения. Окна квартиры выходят на проспект Королева, а балкон на «залив». «Через дорогу» расположены гипермаркет «Лента» и «Леруа Мерлен».

Рядом с домом огромная парковка с выездом на проспект Королева и остановка общественного транспорта - 10 минут до ст. метро Комендантский проспект. В радиусе 2 км находятся ТРК LeoMall, ТРК Атмосфера, ТК Пять Озёр. Юнтоловский заказник и

лесопарковая зона для пешеходных и

велосипедных прогулок. ?Информация для

покупателей 1. Удобнее отвечать на

сообщения, чем на звонки 2. Все (фото, текст)

соответствует действительности 3. В

собственности более 3 лет, вся сумма в

договоре. Прозрачная сделка через

банковский аккредитив (уточняйте в банке)

4. Осмотр только при готовности купить и

подписать предварительный ДКП с залогом

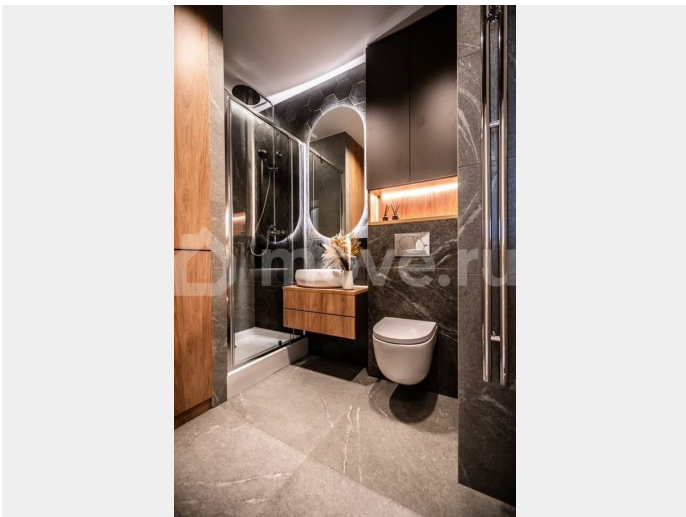
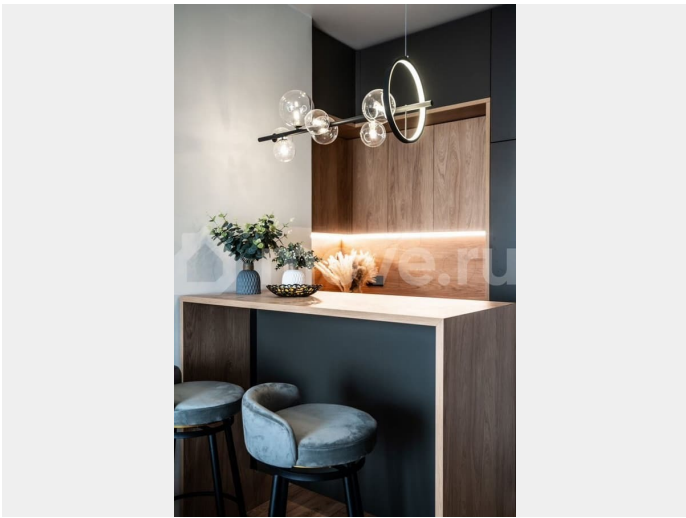
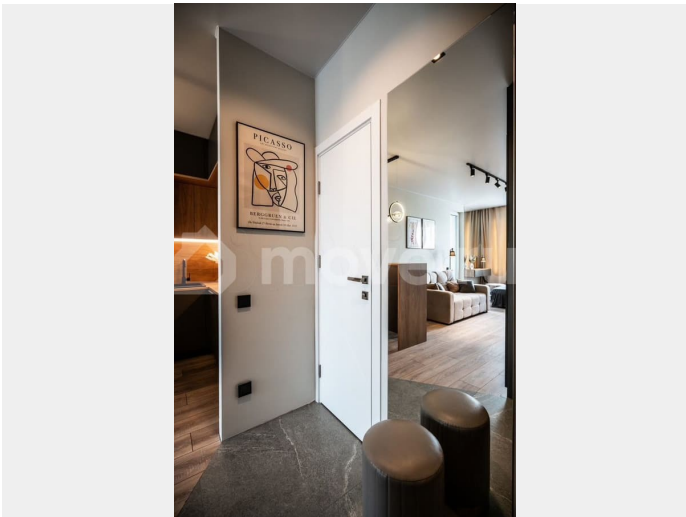
50 тыс рублей ?Информация для агентов 1.

Продаю и показываю самостоятельно 2. Не

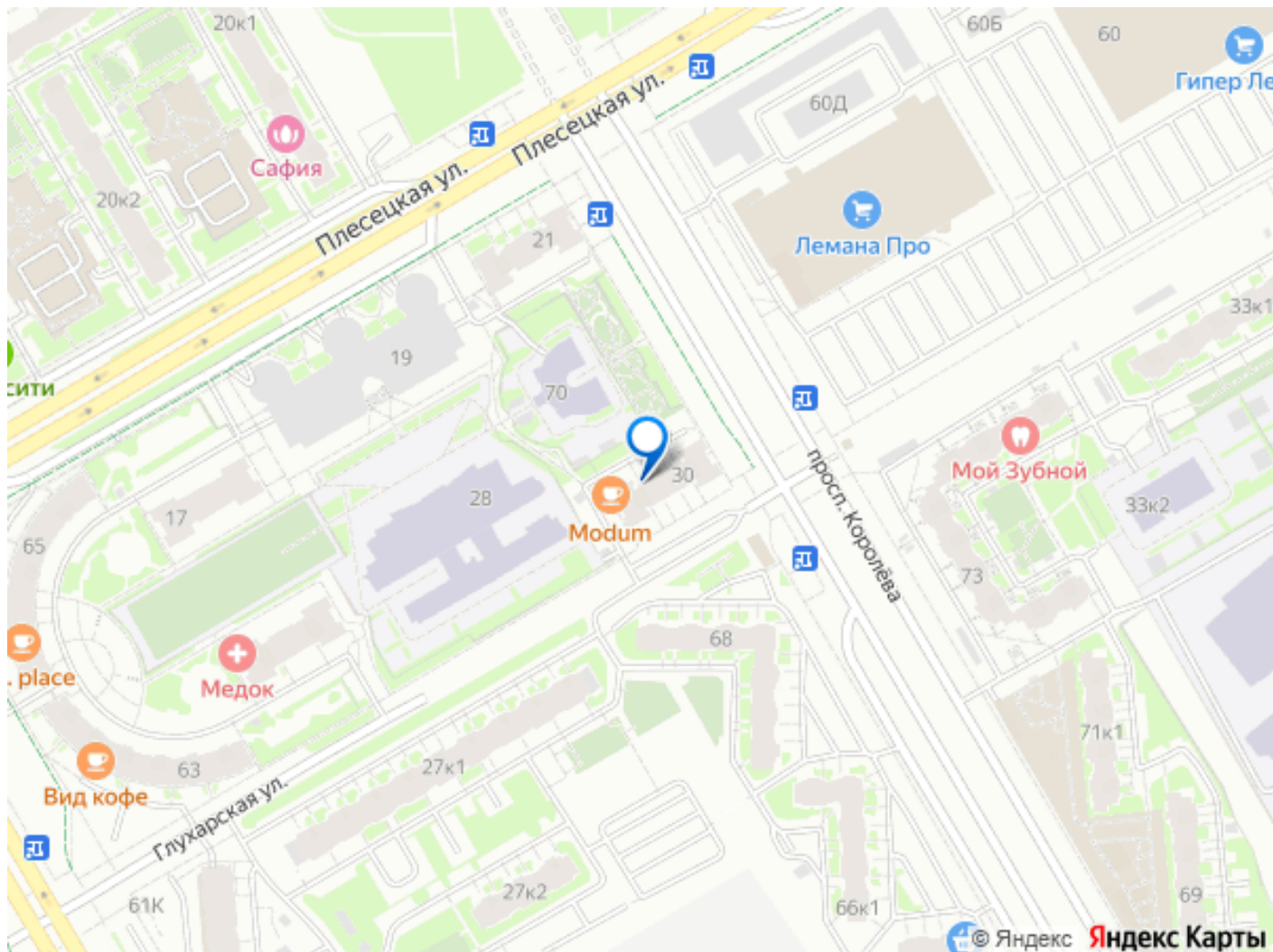
разрешаю публиковать (дублировать) любые

материалы касаясь данной продажи 3. Не

нуждаюсь в ваших услугах







Move.ru - вся недвижимость России