

🕒 Создано: 17.02.2026 в 01:42

Обновлено: 17.02.2026 в 01:42

Наталья, Наталья

89251234567

Санкт-Петербург, Планерная ул, 87к1

7 300 000 ₽

Санкт-Петербург, Планерная ул, 87к1

Улица

[улица Планерная](#)

Квартира

Общая площадь

26.3 м²

Этаж

2/13

Детали объекта

Тип сделки

Продам

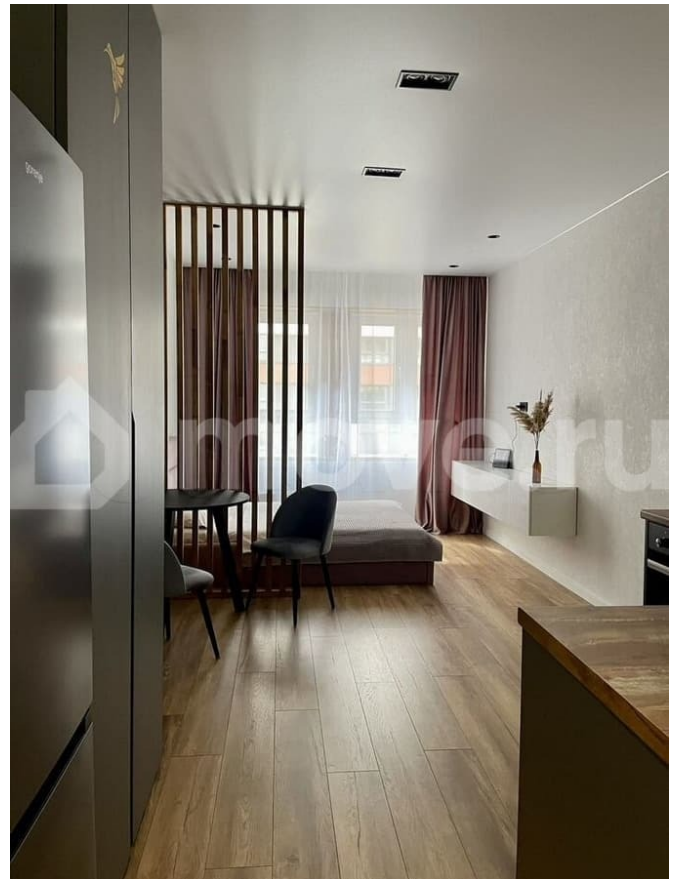
Раздел

[Квартиры](#)

Квартира в новостройке

да

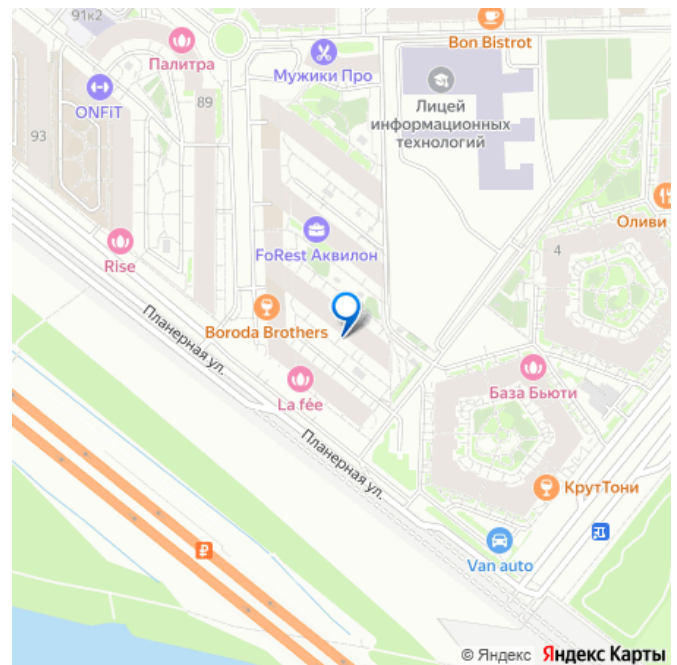
для заметок

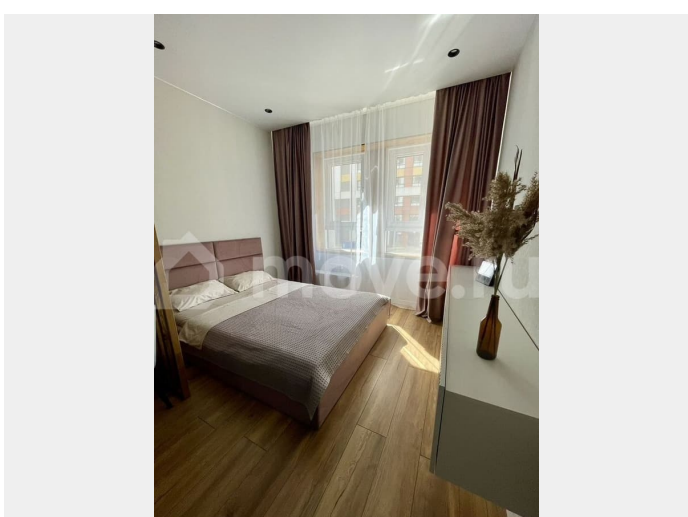
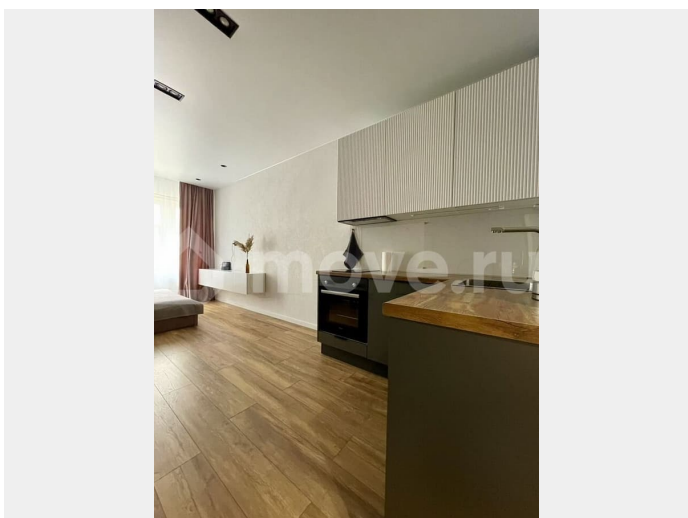
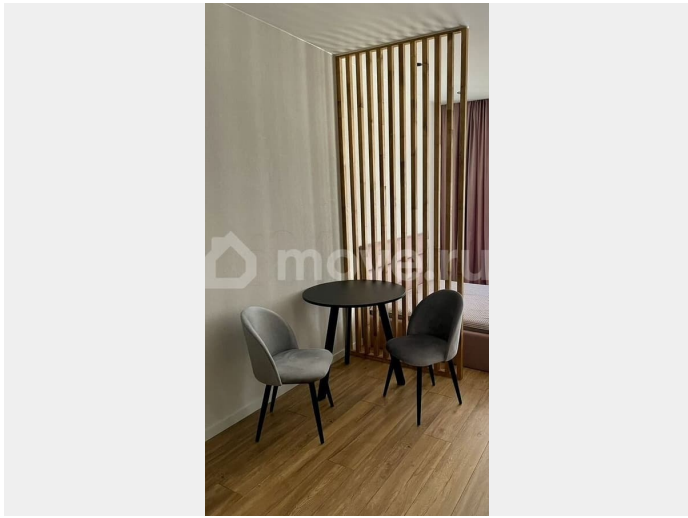
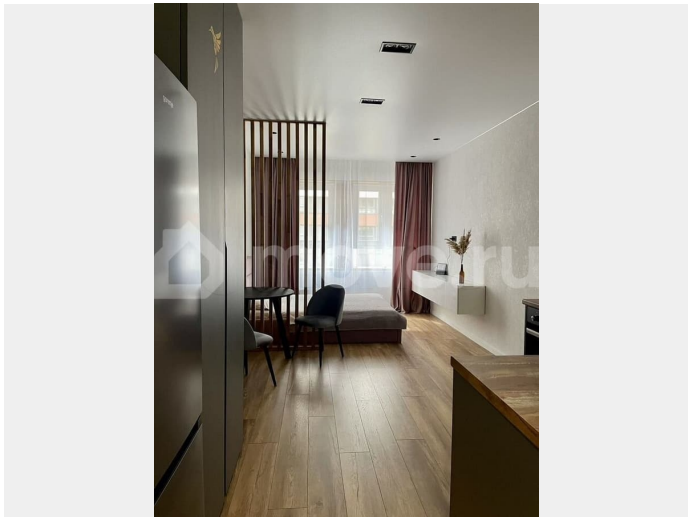


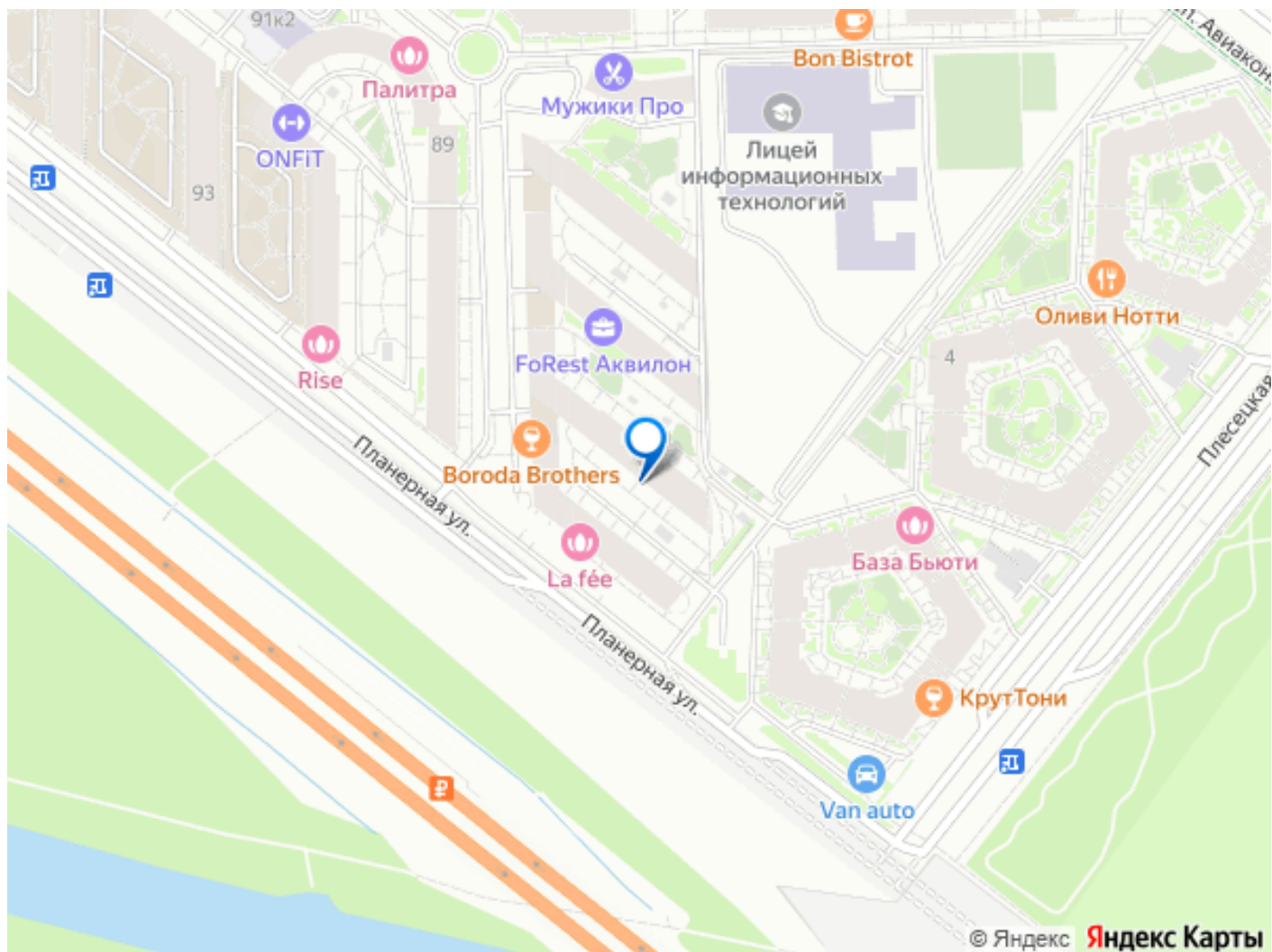
Описание

АГЕНТАМ ЗВОНИТЬ И ПИСАТЬ ТОЛЬКО ПРИ НАЛИЧИИ ПОКУПАТЕЛЯ. УСЛУГИ НЕ ИНТЕРЕСУЮТ, ЕСТЬ СВОЙ АГЕНТ. Продаётся квартира - студия в жилом комплексе комфорт класса Forest Аквилон. В квартире выполнен качественный дизайнерский ремонт. Всё продуманно до мелочей. В квартире остаётся вся мебель и техника, которая представлена на фото. О квартире: ?Прихожая 3.11 м2. со встроенным

распашным шкафом с зеркалом во весь рост.
?Комната 20,28 м2 поделена на зону отдыха и кухни.
?Совмещенный санузел 2,92 м2 с полноценной ванной и дизайнерской дверью высотой 2300 мм из эксклюзивного шпона.
Вся мебель качественная и выполнена на заказ. О доме: Закрытые благоустроенные дворы с охраняемой территорией и видеонаблюдением. А также с зонами для игр, релаксации и спорта. Зелёный Приморский район, развитая инфраструктура. Рядом с домом пекарни, продуктовые магазины, кафе, аптеки, салоны красоты и мн.др. В шаговой доступности ТК «Леомолл» с кинотеатром и магазинами. Юнтоловский заповедник через дорогу. Где вы можете прогуляться и насладиться пением птиц, покормить уток и белок, зимой покататься на лыжах Подземный паркинг с лифтом на этаж, отапливаемые кладовые Дом оснащён комплексом «умных» систем «InHOME», который предлагает широкий функционал по взаимодействию с управляющей компанией и возможностям контроля за квартирой через мобильное приложение. Рядом с домом детские сады, школы, лицеи. Дом обладает классом энергосбережения А+ (Очень высокий).
Транспорт: ?ЗСД - 5 минут, откуда можно добраться быстро до любой точки города.
?Центр города - 25 минут на машине ?Ст. метро «Коменданский проспект» - 15 минут
?Ст. метро «Пионерская» - 20 минут ?Ст. метро «Шуваловский проспект» - активно строится. От ЖК до станции будет 2 - 2,5 км.
?Курортный район, побережье Финского залива - 20 минут на машине.







Move.ru - вся недвижимость России