

Создано: 25.01.2025 в 18:00

Обновлено: 08.02.2026 в 18:04

Ленинградская область, Гатчинский район, Коммунар, улица Ново-Антропшинская, 5к2

3 550 000 ₽

Ленинградская область, Гатчинский район, Коммунар, улица Ново-Антропшинская, 5к2

Улица

[улица Ново-Антропшинская](#)

Шоссе

[Красносельское](#)

Квартира

Жилая площадь

14.3 м²

Общая площадь

26.41 м²

Этаж

8/9

Детали объекта

Тип сделки

Продам

Раздел

[Квартиры](#)

Тип балкона

лоджия

Тип санузла

совмещенный

Вид из окна

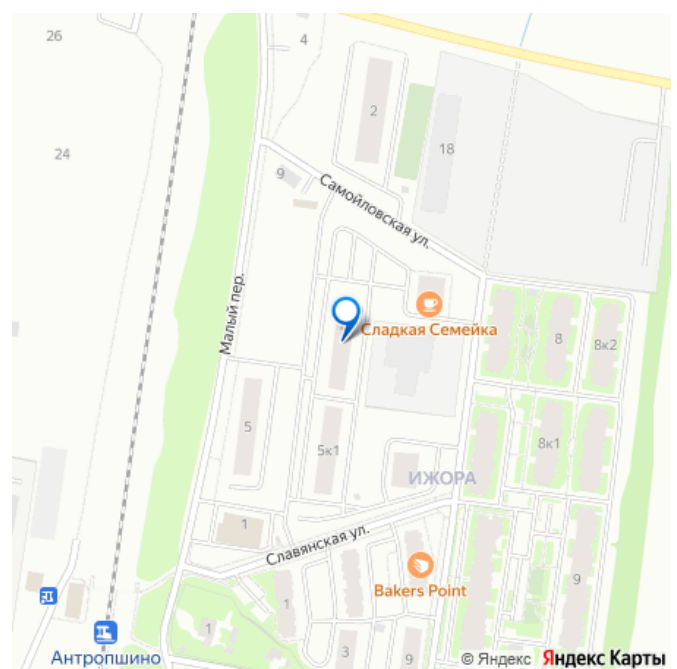
<https://spb.move.ru/objects/9285963554>

Ксения Гаращенко, Запстрой

недвижимость

79818438296

для заметок



на улицу

Ремонт

без ремонта

Квартира в новостройке

да

Покупка в ипотеку

да

возможна ипотека, лифт

Описание

Арт. 92377849 Здравствуйте, меня зовут Ксения, я эксперт по недвижимости ГК ЗапСтрой. Предлагаю вашему вниманию, квартиру-студию в одном из лучших ЖК комфорт класса «Ново-Антропшино». Дом сдан, ключи сразу после сделки! Жилой квартал «Ново-Антропшино» представляет собой проект с собственной развитой инфраструктурой в 3 километрах от Санкт-Петербурга. Это место, где сочетаются спокойствие, чистота и простота загородной жизни с городским комфортом

О квартире:
Квартира-студия, общей площадью 26,41 м², жилая площадь 14,25 м², прихожая - 4,81м², санузел - 4,09 м², балкон - 6,51 м². ОТДЕЛКА «White Box»: Пол: бетонная стяжка, готовая для укладки финишного покрытия Стены: выравнивание, штукатурка и грунтовка Электрика: разводка Сантехника: разводка, радиаторы Прочее: окна и подоконники, выравнивание откосов, входные двери

О комплексе: Жилой комплекс комфорт-класса «Ново-Антропшино» находится в тихом, экологически чистом пригороде с великолепной транспортной доступностью, в северной части города Коммунар. В 10 минутах на транспорте находится дворцово-парковый ансамбль Павловска и Царского

села, а до станции метро «Купчино» можно добраться за 25 минут. Близость ж/д станции Антропшино делает жилой комплекс «Ново-Антропшино» местом, куда без затруднений можно доехать в любое время. Дом построен в 2023 году, имеет высокий класс энергоэффективности и шумоизоляции. В самом комплексе расположены магазин Дикси, Ozon, Wildberries, аптеки и большое количество разнообразной коммерции. Во дворе детская площадка, достраивается детский сад. Преимущества ЖК: *Павловск и Пушкин - 10-15 минут на машине.

*Малоэтажные дома 3-9 этажей

*Собственные котельные *Дизайнерские холлы и двери премиум-класса

Инфраструктура: Остановки общественного транспорта: *3 мин пешком до жд станции Антропшино. *23 мин до м Купчино

*Маршрутка К-545 до станции метро «Московская» ЖК «Ново-Антропшино» - это

современные малоэтажные дома с развитой социальной и коммерческой

инфраструктурой. На территории уже действует торговый центр с сетевым

продуктовым магазином, предусмотрено большое количество парковочных мест и

детский сад. Все пешеходные зоны жилого квартала вымощены тротуарной плиткой,

возведены детские игровые площадки, выполнено качественное ландшафтное

озеленение. Документы: Прямая продажа.

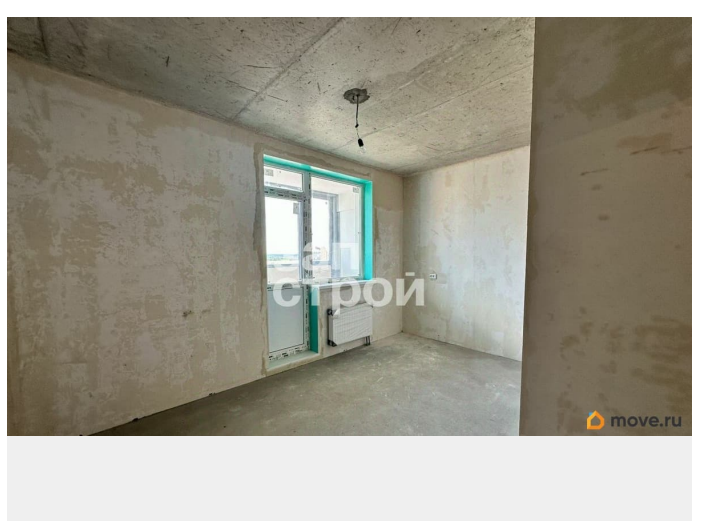
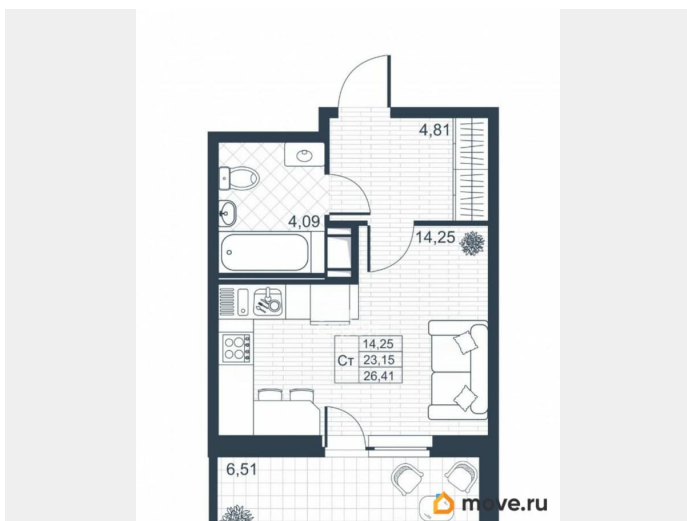
Один собственник. Быстрый выход на сделку.

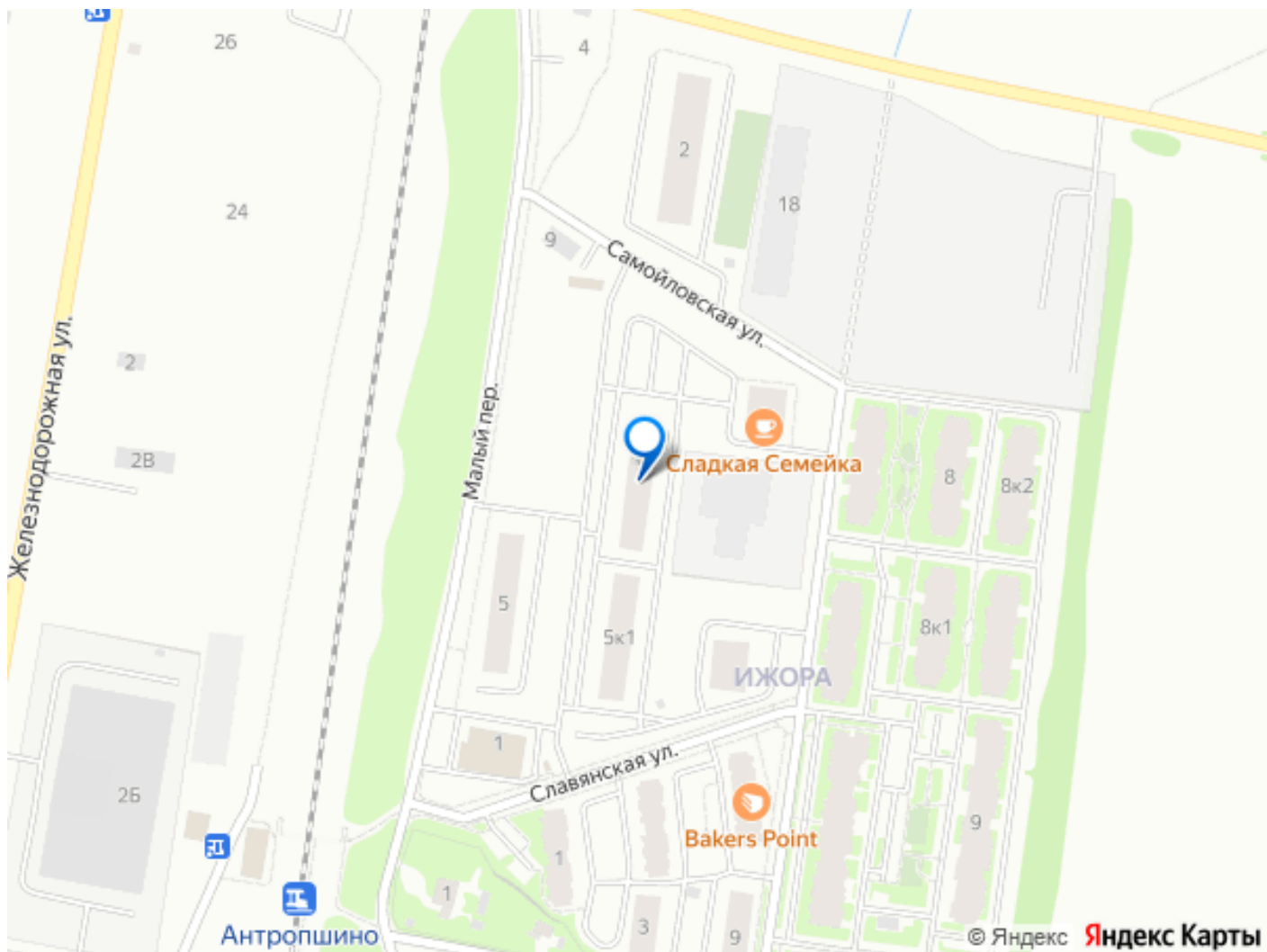
Сделку сопровождает юрист компании.

Квартира без обременений. Способы оплаты:

Наличные, ипотека, материнский капитал.

Звоните и записывайтесь на просмотр!





Move.ru - вся недвижимость России