

🕒 Создано: 18.03.2026 в 20:29

🔄 Обновлено: 08.04.2026 в 04:42

**Санкт-Петербург, Большой Смоленский  
проспект, Дом 4**

**11 500 005 ₹**

Санкт-Петербург, Большой Смоленский проспект, Дом 4

Округ

[СПБ, Невский район](#)

Улица

[проспект Большой Смоленский](#)

## Квартира

Высота потолков

2.77 м

Жилая площадь

18.4 м<sup>2</sup>

Общая площадь

26.42 м<sup>2</sup>

Этаж

11/11

## Детали объекта

Тип сделки

Продам

Раздел

[Квартиры](#)

Тип балкона

балкон

Ремонт


с отделкой


Квартира в новостройке

<https://spb.move.ru/objects/9291961652>

**Петербургская Недвижимость,  
Петербургская Недвижимость  
79861286037**

для заметок




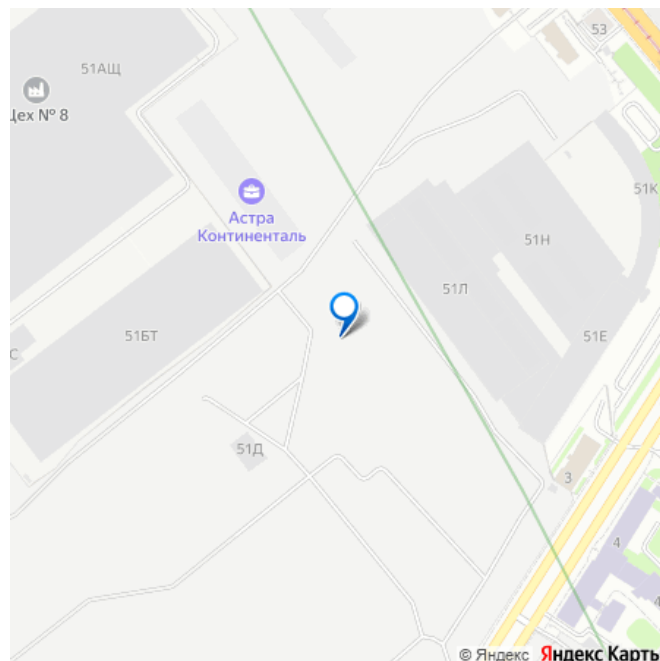




**Студия, 26.42м<sup>2</sup>**

- Кол-во комнат 1
- Этаж 11 из 11
- Общая площадь 26.42м<sup>2</sup>
- Жилая площадь 18.43м<sup>2</sup>





да

Год сдачи

2 квартал 2028 г.

Покупка в ипотеку

да

возможна ипотека, лифт, парковка

## Описание

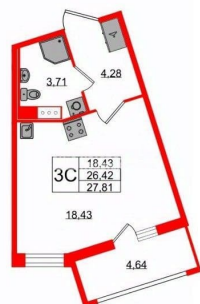
Продается просторная студия от застройщика в жилом комплексе «Астра Континенталь» в активно развивающемся Невском районе. До метро можно добраться пешком всего за 5 минут. Удобная, классическая, функциональная европланировка, просторная прихожая 4.28 м?. Общая площадь студии - 26.42 м?, жилая 18.43 м?, высота потолка 3 м. Квартира продается с отделкой «Норд Лайн светлый плюс». Что особенного в ЖК «Астра Континенталь»? • Уникальная локация 400 метров до метро, 300 метров до благоустроенной набережной • Самодостаточный квартал со всей инфраструктурой в 3-х км от центра • Впечатляющий объем благоустройства: 30 000 кв. метров рекреационных зон с променадом и гейзерными фонтанами • Масштабный парк «Город Спорта»

 **Петербургская Недвижимость**



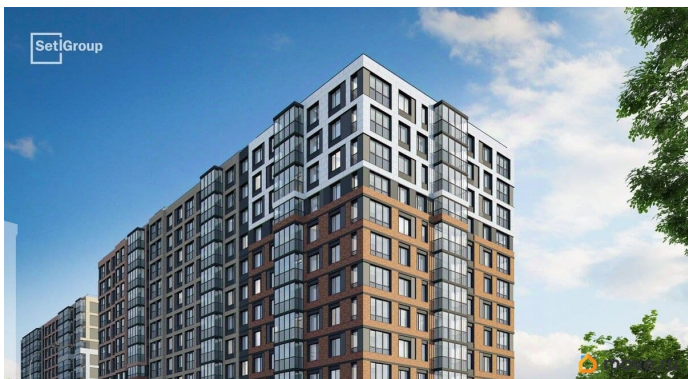
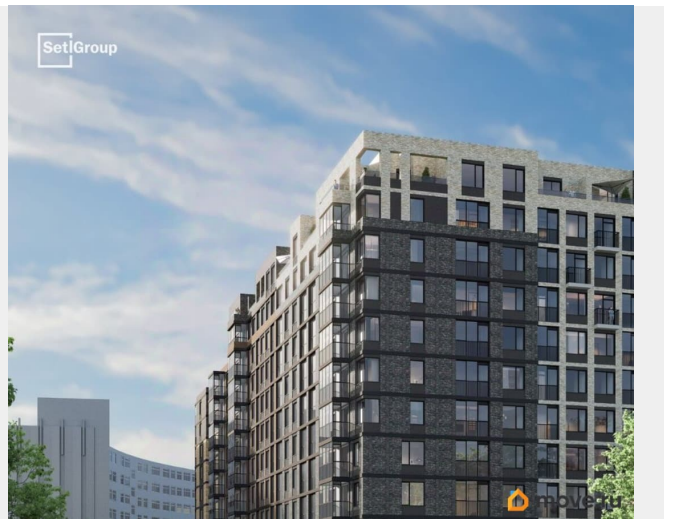
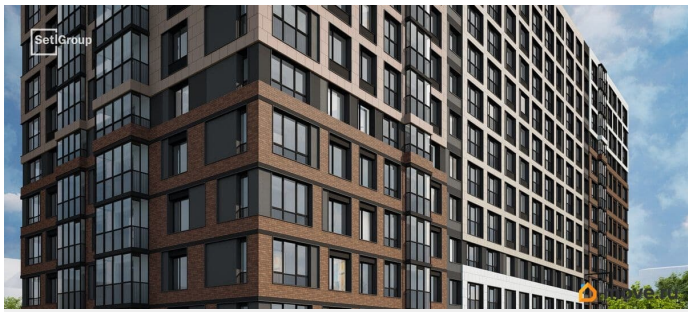
**Студия, 26.42м<sup>2</sup>**

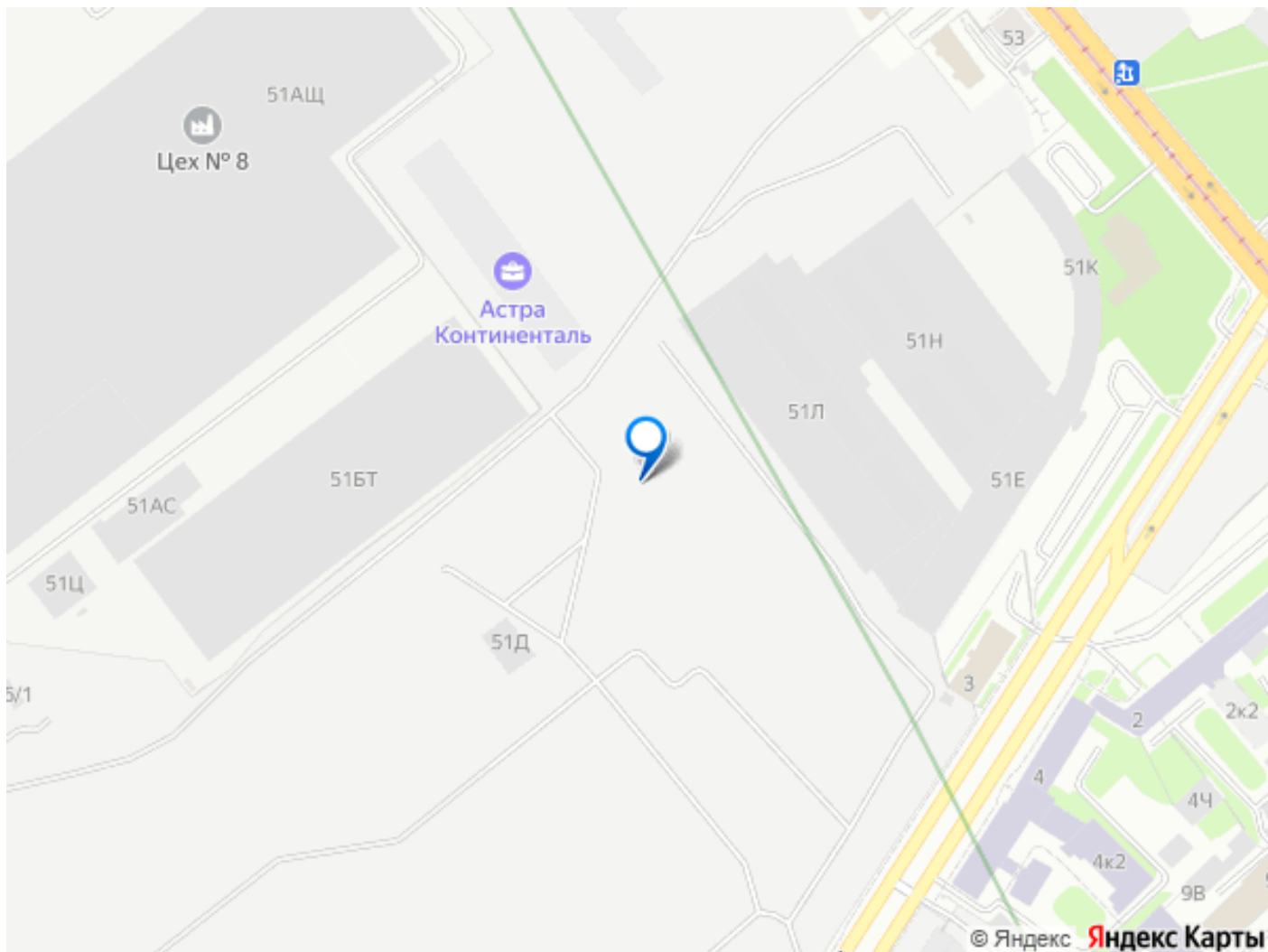
- Кол-во комнат 1
- Этаж 11 из 11
- Общая площадь 26.42м<sup>2</sup>
- Жилая площадь 18.43м<sup>2</sup>



 move.ru







Move.ru - вся недвижимость России