

Создано: 09.02.2026 в 15:23

Обновлено: 10.02.2026 в 15:10

10 540 284 ₽

Округ

[СПБ, Василеостровский район](#)

Квартира

Жилая площадь

13.6 м²

Общая площадь

26.43 м²

Этаж

3/17

Детали объекта

Тип сделки

Продам

Раздел

[Квартиры](#)

Квартира в новостройке

да

Год сдачи

4 квартал 2028 г.

лифт

Описание

Цена действует при 100% оплате и на определенные ипотечные программы. Подробности — в отделе продаж по телефону. Продается студия, площадью 26.43 м2 в монолитной новостройке в 7 мин. транспортом от м.Приморская. Возможен

<https://spb.move.ru/objects/9289468845>

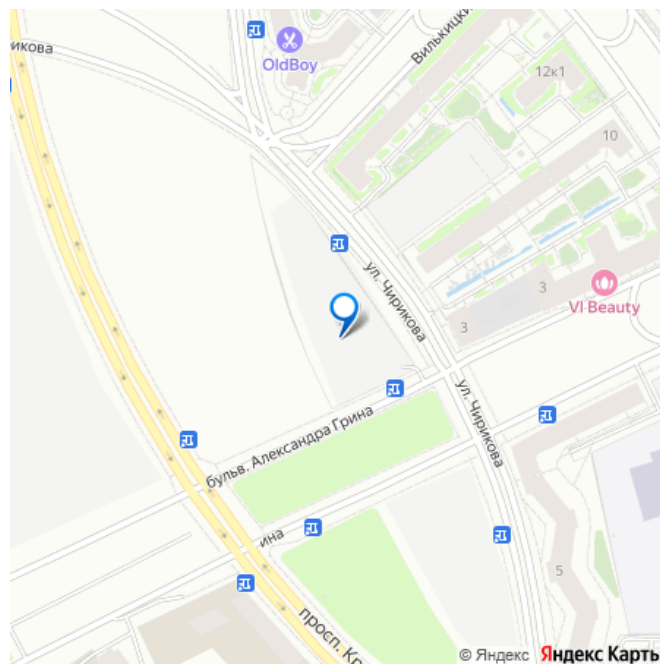
ЛСР Санкт-Петербург, ЛСР Санкт-Петербург

79325023877

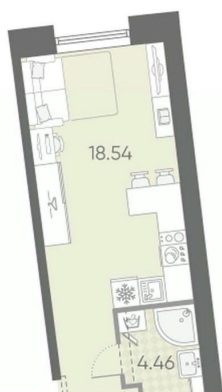
для заметок



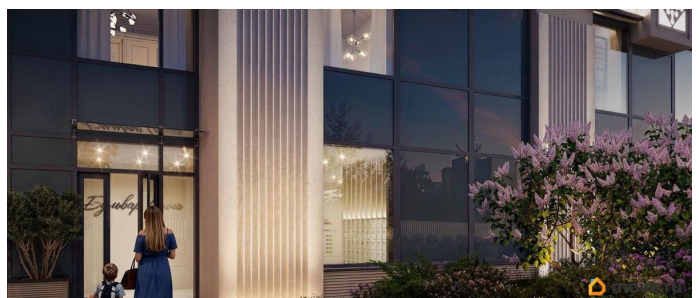
 move.ru



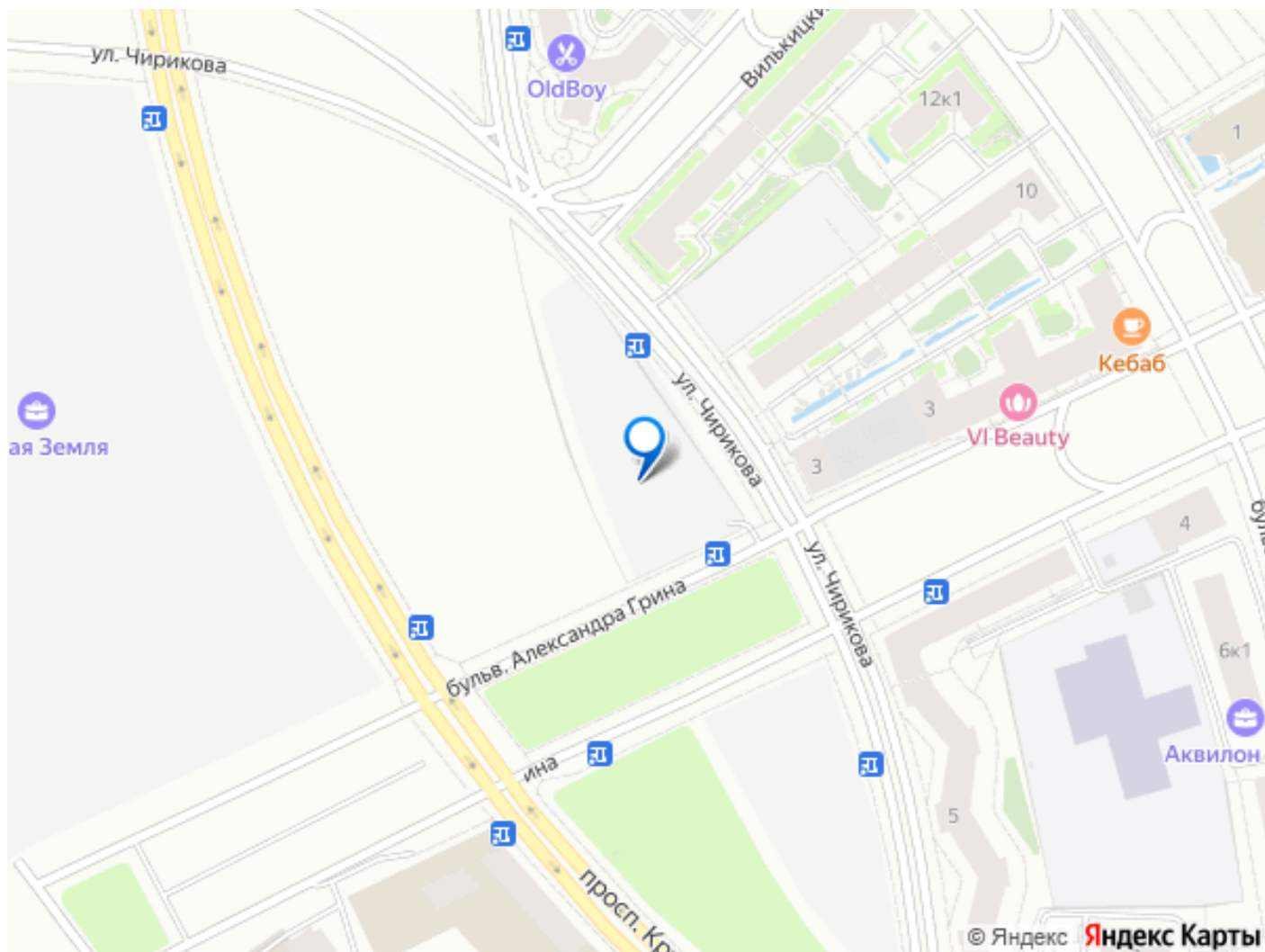
вариант покупки с использованием ипотечных средств, есть рассрочка, возможна покупка с использованием материнского капитала, есть военная ипотека. Жилая площадь 13.63 м², кухня 4.91 м², чистовая отделка. Раздельных санузлов - нет, балконов - нет, лоджий - нет. Квартира располагается на 3 этаже 18-этажного дома в ЖК Бульвар Грина. Застройщик - ЛСР, сдача дома - IV квартал 2028 года, высота потолков 2.85 м. Дом оборудован 4 пассажирскими и 2 грузовыми лифтами, закрытая территория. Подземная парковка, парковка охраняется. Обеспечение безопасности: видеонаблюдение. Инфраструктура: детские площадки, спортивные площадки, места для отдыха, коммерческие объекты. «Бульвар Грина» - новый проект бизнес-класса в престижной локации Васильевского острова. Каждая деталь комплекса продумана до мелочей: от авторской архитектуры и дизайнерских холлов до частных дворов, где каждый житель найдет свой уголок для отдыха. Для вас: квартиры с видом на залив, эксклюзивные планировки с каминами, просторные кухни-гостиные, стильное окружение со всем необходимым. Именно здесь современность встречается с природой, создавая идеальное пространство для городской жизни. Позвоните и узнайте условия покупки прямо сейчас!



 move.ru







Move.ru - вся недвижимость России