

🕒 Создано: 17.02.2026 в 01:26

Обновлено: 17.02.2026 в 01:26

**Пользователь, Собственник**

**89251234567**

**Санкт-Петербург, Витебский пр-т, 99к1**

**6 295 000 ₽**

Санкт-Петербург, Витебский пр-т, 99к1

Улица

[проспект Витебский](#)

для заметок

## Квартира

Общая площадь

26.4 м<sup>2</sup>

Этаж

9/29

## Детали объекта

Тип сделки

Продам

Раздел

[Квартиры](#)

## Описание

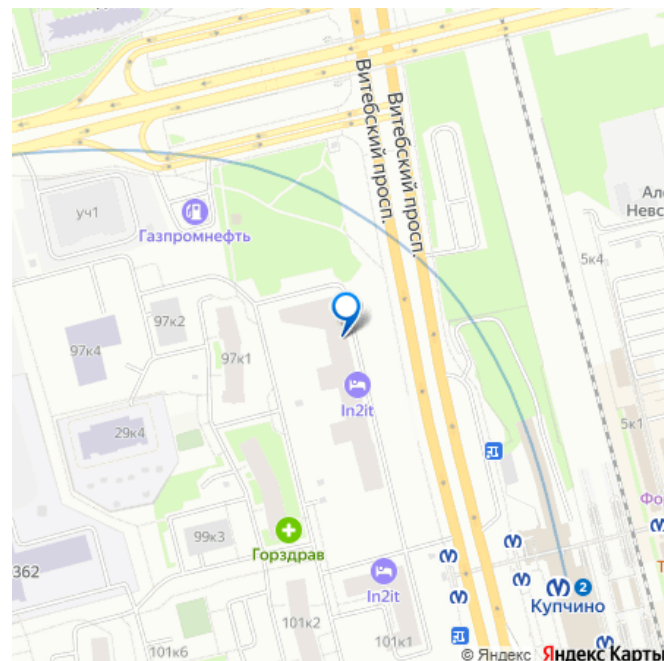
Готовый арендный бизнес 1. Апартаменты под управлением УК: 2. УК НЕ от застройщика, они слишком мало платят 3. За последние 12 месяцев объект собрал 664000 (Не считая коммуналки) Цифру смогу подтвердить, все сдается официально 4. При покупке аппартов, УК с вами останется, если вы ее покупаете для аренды 5. Квартира сейчас сдана до 1 Апреля, после начинается посуточная аренда 6. Квартира сразу комплектовалась для посуточного бизнеса. Вложили почти 200 000 в ее укомплектовку

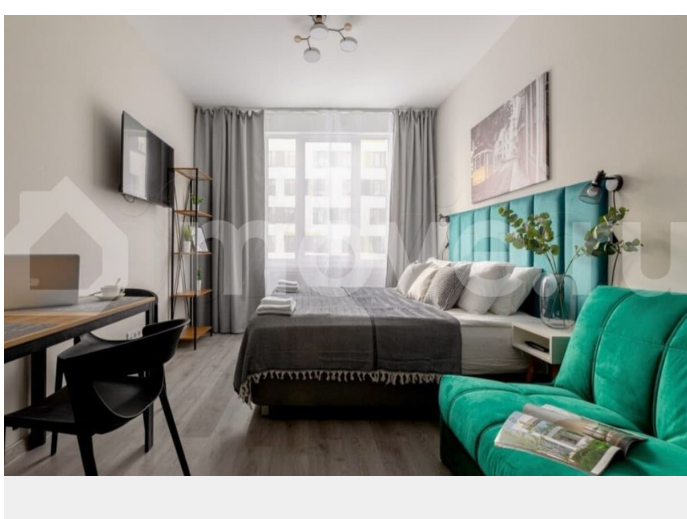
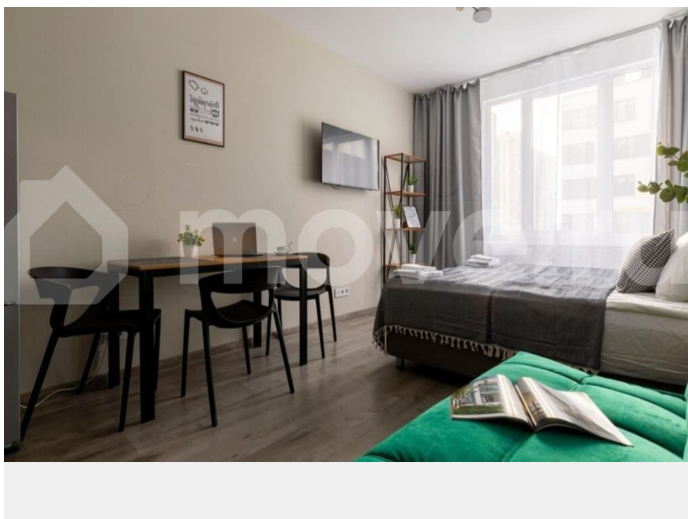
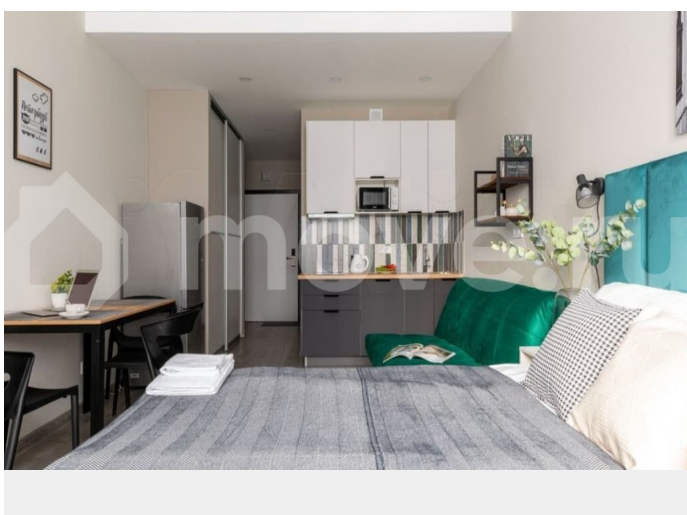
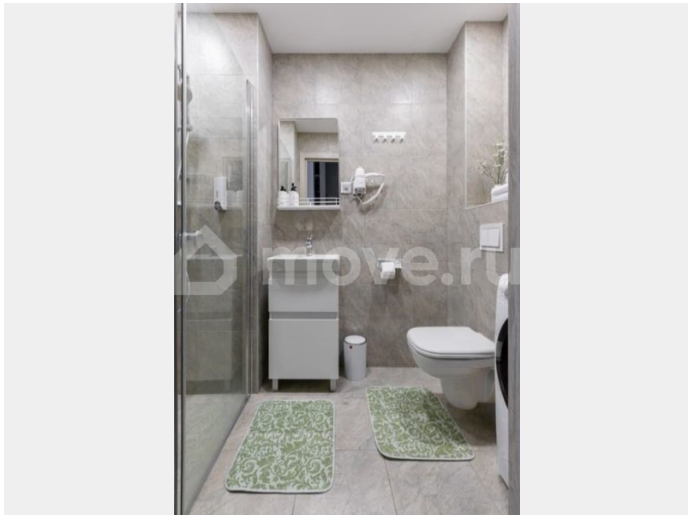
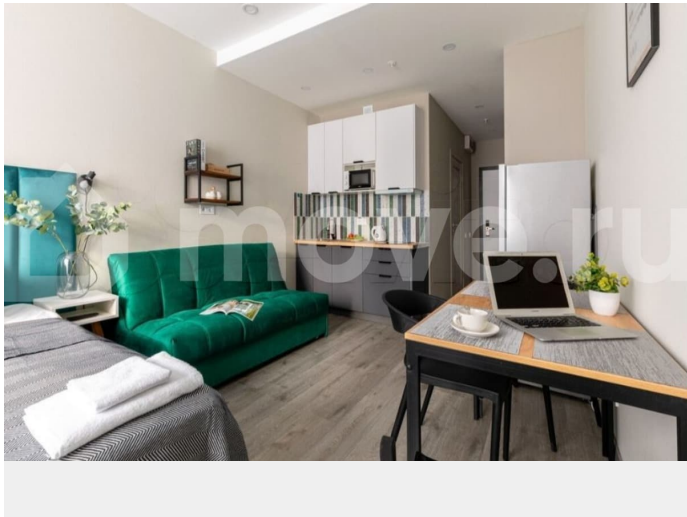
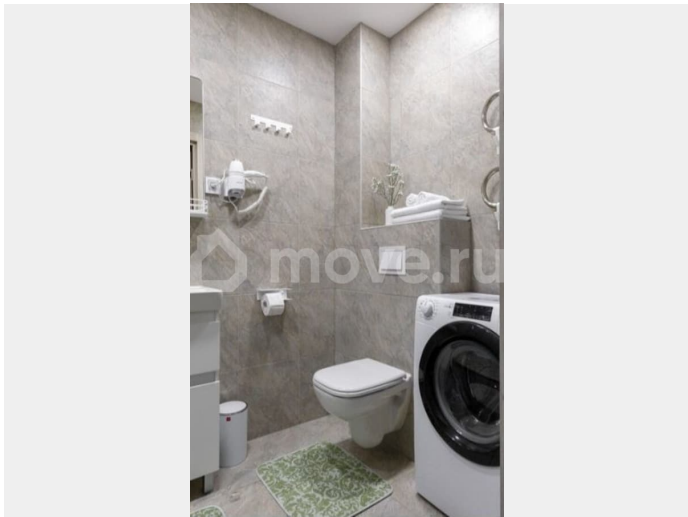


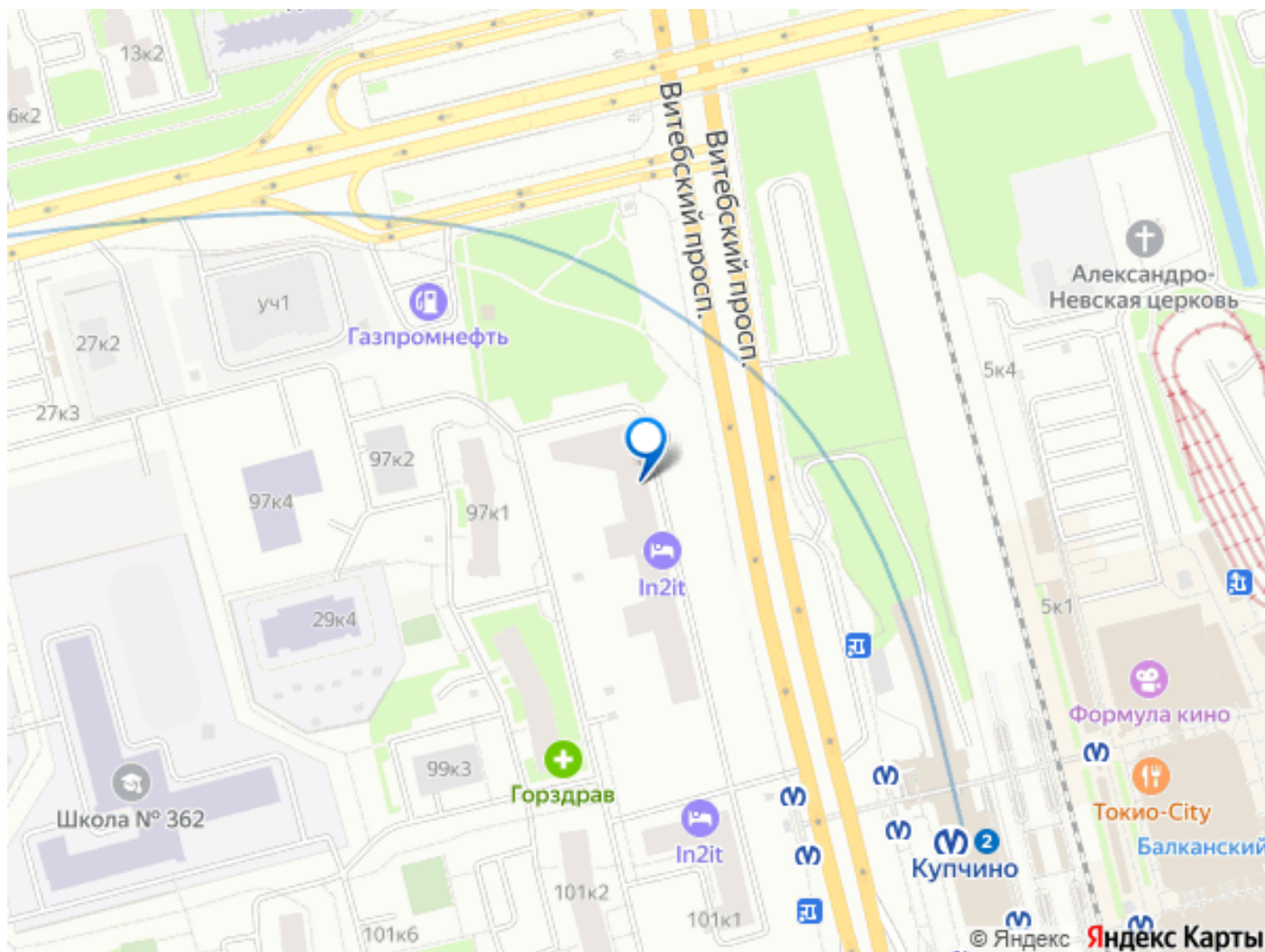
для посутки. -Комплекты посуды -Комплекты постельного белья -Система хранения ключей -Предметы гигиены -Вся техника: Холодильник , Посудомойка, Смарт ТВ., WIFI, утюг, Гладильная доска, фен, сушилка для белья, Холодильник, стиральная, телевизор

Ремонт реализован для посуточной аренды:

1. 5 спальных мест: 3 на кровати (Кровать разъединяется на 2) и 2 на раскладном диване. У остальных объявлений 2-3 спальных место для посутки это минус. 2. Установлена посудомоечная машина, для аренды в среднесрок, в не сезонные месяцы. У остальных объявлений редко встречается,но это плюс когда сдаешь на 3-4 месяца в межсезонный период. О комплексе:
1. Комплекс находится в 50 метрах от метро Купчино. 2. На первом этаже располагается лобби. Можно использовать для проведения бизнес встреч. 3. Есть Коворкинг Центр оборудованный для комфортной работы. 4. До центра Санкт-Петербурга (ст. метро Невский Проспект / Гостиный двор) 25 минут. 5. До Аэропорта Пулково 10-15 минут транспортом. 6. До выезда на КАД и ЗСД 2-5 минут. Центр EXPOFORUM находится в 12 минутах на автомобиле. 7. До Царского Села и Павловска 20 минут на автомобиле. 8. Окружающая инфраструктура:Инфраструктура рядом с комплексом очень богата. 9. Рядом находится огромный ТРК Балканский и ТРК Балкания NOVA. 10. В пешей доступности крупные гипермаркеты: Лента, Окей. 11. Много небольших магазинов, кафе, кондитерские, парикмахерские, банки, и т.д.







Move.ru - вся недвижимость России