

🕒 Создано: 13.03.2025 в 15:20

🕒 Обновлено: 12.04.2026 в 19:37

**Санкт-Петербург, улица Профессора  
Попова, 38**

**19 632 200 ₹**

Санкт-Петербург, улица Профессора Попова, 38

Округ

[СПБ, Петроградский район](#)

Улица

[улица Профессора Попова](#)

## Квартира

Высота потолков

3 м

Жилая площадь

17.8 м<sup>2</sup>

Общая площадь

26.53 м<sup>2</sup>

Этаж

4/6

## Детали объекта

Тип сделки

Продам

Раздел

[Квартиры](#)

Ремонт

без отделки

Квартира в новостройке

да

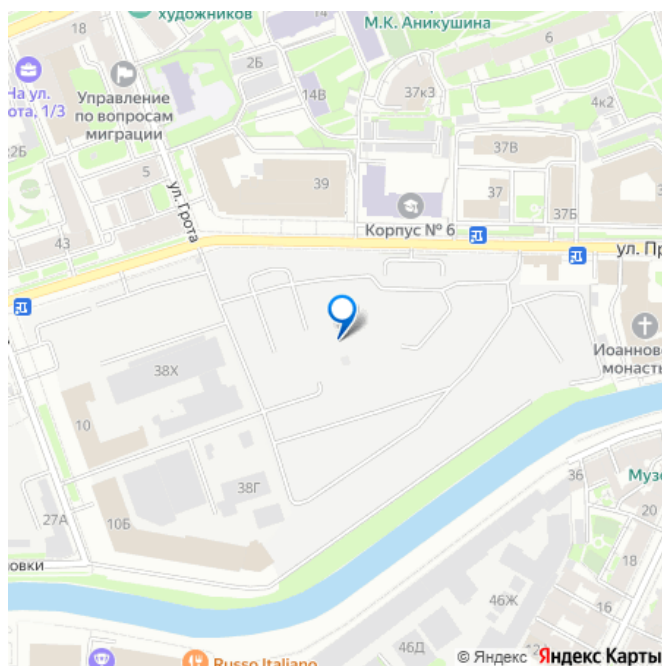
Год сдачи

<https://spb.move.ru/objects/9274456511>

**Euroinvest Development, Euroinvest  
Development**

**79300680821**

для заметок

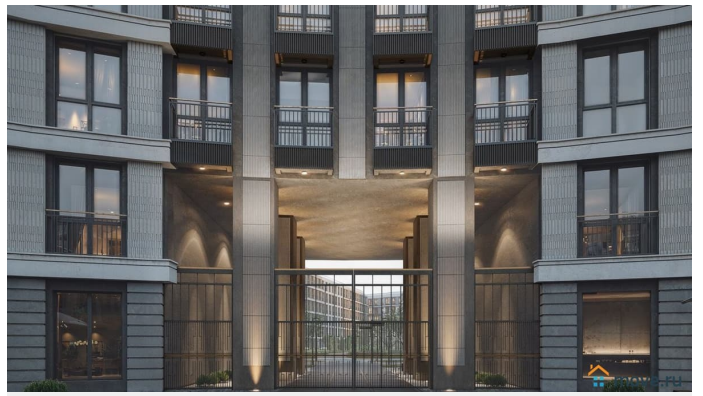


лифт, парковка

## Описание

Просторная квартира в престижной локации — ул. Профессора Попова, 38, между набережной Карповки и исторической застройкой Петроградской стороны. Из окон открываются виды на Иоанновский монастырь и реку Карповку. В пешей доступности метро «Петроградская», «Чкаловская» и «Чёрная речка». Высота потолков 3 м, панорамное остекление, эксклюзивная планировка. Квартира передается без отделки, что позволяет реализовать индивидуальный дизайн-проект. Монолитно-кирпичный дом клубного формата, 6-этажная периметральная застройка с полузакрытым двором и парадными курдонёрами. Подземный паркинг с прямым доступом из жилых этажей. Благоустроенная набережная с собственным причалом, озеленённые пространства для отдыха. Рядом ведущие вузы, школы, парки и рестораны. Удобный выезд на ЗСД.





**iD**  
SELECT  
PETROGRADSKAYA  
клубный квартал

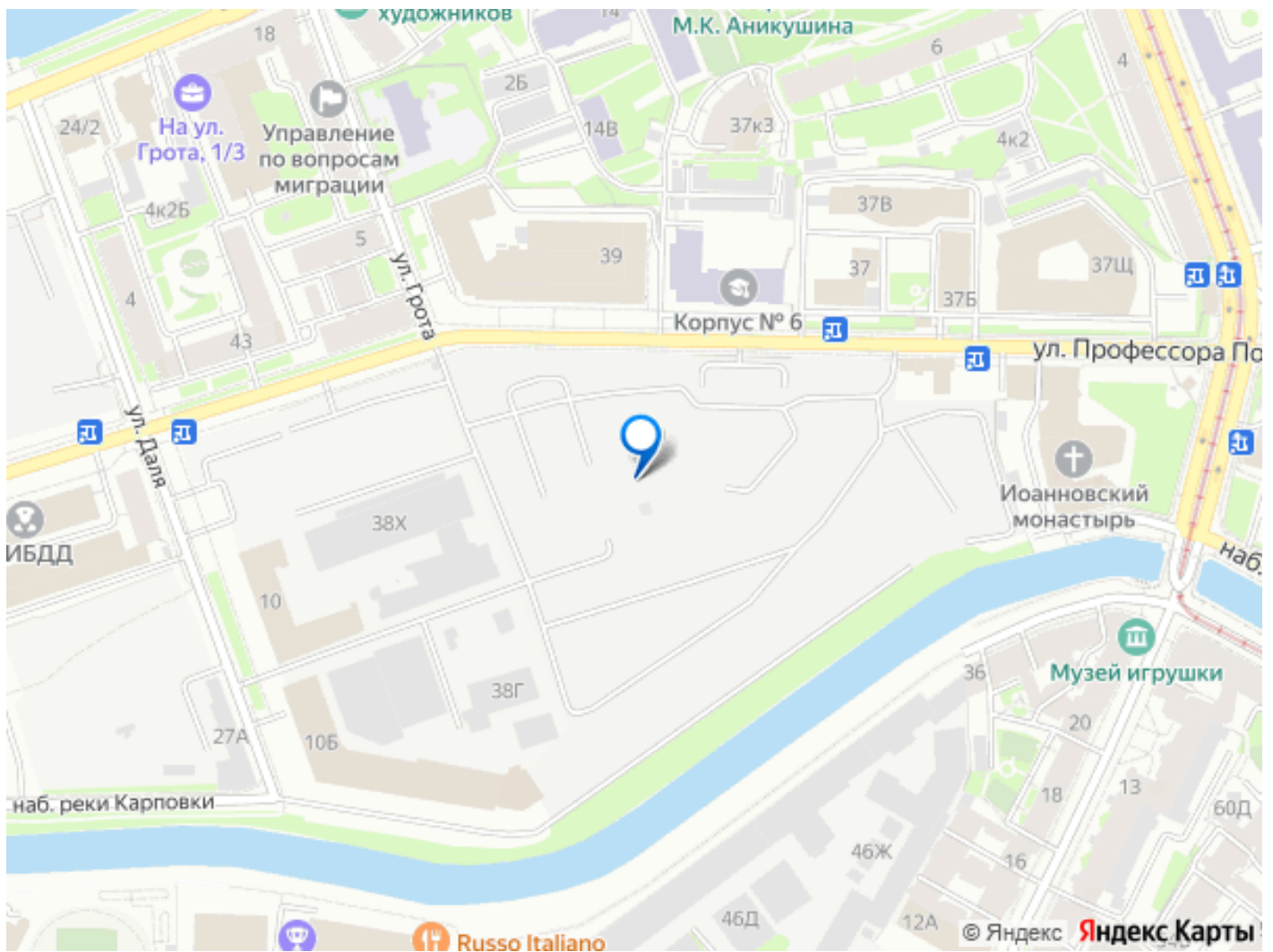
Кухня-гостиная  
17.81

С/У  
4.42

Прихожая  
4.30

move.ru

The complex block contains a logo for 'iD SELECT PETROGRADSKAYA клубный квартал' in the top left. Below the logo is a small inset image of the building's exterior. The main part of the block is a floor plan diagram for a unit, showing a kitchen-living area (17.81), a bathroom (4.42), and a hallway (4.30). The 'move.ru' logo is at the bottom right.



Move.ru - вся недвижимость России