

🕒 Создано: 02.03.2026 в 20:47

🔄 Обновлено: 15.04.2026 в 18:23

Светлана Кучеренко, Золотой ключик
79191107976

Санкт-Петербург, проспект Орлово-Денисовский, 20к2

7 200 000 ₹

Санкт-Петербург, проспект Орлово-Денисовский, 20к2

Округ

[СПБ, Приморский район](#)

Улица

[проспект Орлово-Денисовский](#)

Квартира

Высота потолков

2.77 м

Жилая площадь

18.1 м²

Общая площадь

26.5 м²

Этаж

9/12

Детали объекта

Тип сделки

Продам

Раздел

[Квартиры](#)

Тип балкона

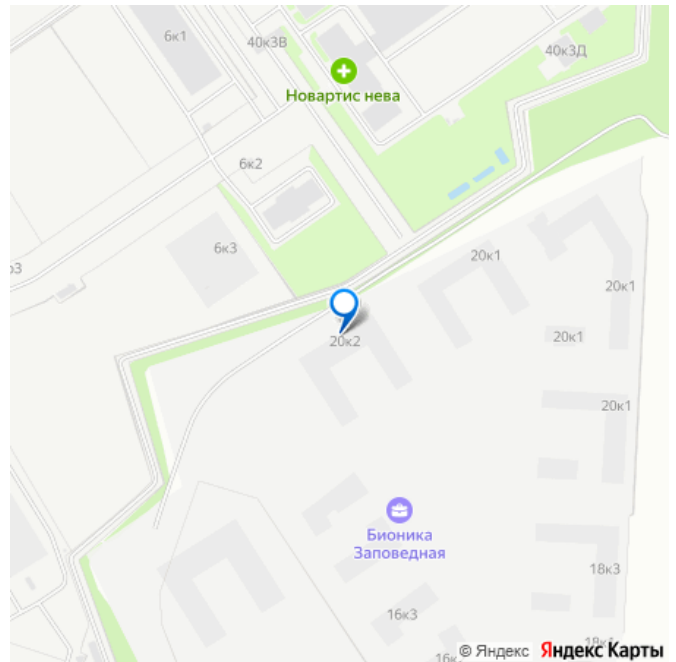
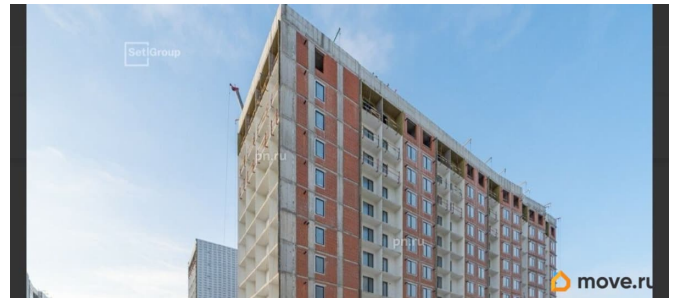
лоджия

Тип санузла

совмещенный

Вид из окна

для заметок



во двор

Ремонт

с отделкой

Квартира в новостройке

да

Год сдачи

1 квартал 2027 г.

Покупка в ипотеку

да

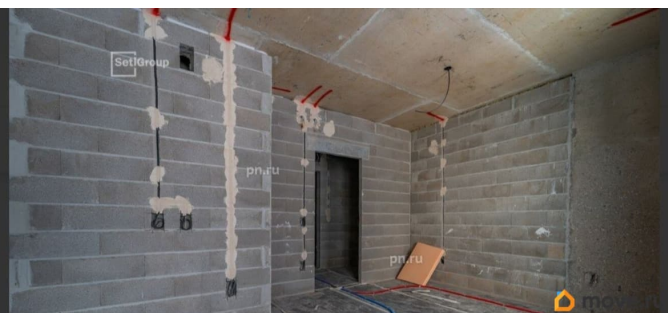
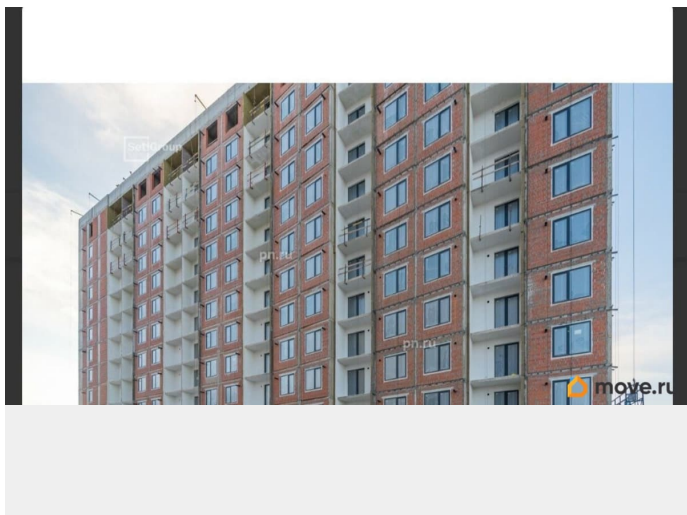
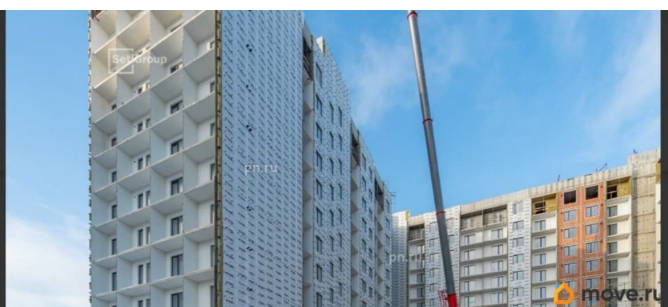
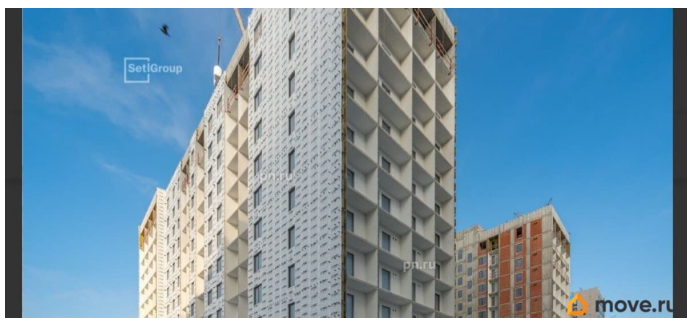
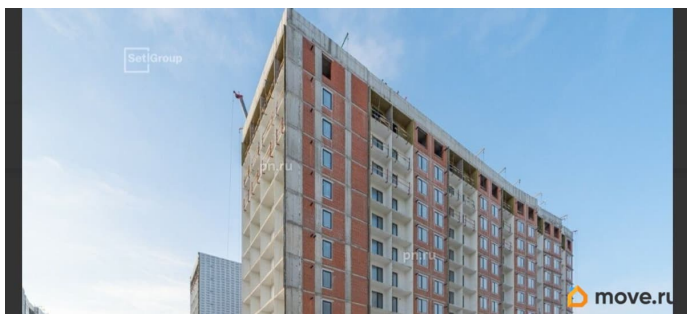
возможна ипотека, лифт, парковка

Описание

КАК КУПИТЬ: Квартира продается по переуступке. При быстром рассмотрении предложения возможен торг. **ВЫГОДНОЕ ПРЕДЛОЖЕНИЕ:** взять рассрочку, которая у застройщика уже не действует. Чтобы купить квартиру сейчас, то достаточно всего 1 992 000 рублей. Приобреталась у застройщика, материнский капитал не использовался. **О ПРОЕКТЕ: ПРИРОДА В ТРЕХ ШАГАХ ОТ ДОМА.** **ДЛЯ КОГО ЭТОТ ПРОЕКТ:** Для тех, кому важна гармония с окружающим миром. Жить и работать в совместимости с природой увеличивает возможности человека и награждает его благосостоянием и изобилием. **ЕСЛИ В ЖИЗНИ ТЫ СООБРАЗУЕШЬСЯ С ПРИРОДОЙ, ТО НИКОГДА НЕ БУДЕШЬ БЕДЕН, А ЕСЛИ С ЛЮДСКИМ МНЕНИЕМ ТО НИКОГДА НЕ БУДЕШЬ БОГАТ** (цитата Эпикура). **ЖК БИОНИКА ЗАПОВЕДНАЯ** - это **УНИКАЛЬНЫЙ** и **РЕДКИЙ ПРОЕКТ** — **ЦЕЛЫЙ ЖИЛОЙ КВАРТАЛ** из 12 зданий в одном из самых развивающихся и перспективных районов Питера. **НАХОДИТСЯ В НЕПОСРЕДСТВЕННОЙ БЛИЗОСТИ С НОВООРЛОВСКИМ ЗАКАЗНИКОМ, ГДЕ 140 ГА**

ЗАНИМАЕТ ХВОЙНЫЙ ЛЕС. Жилые дома с переменной этажностью — от 9 до 12 этажей. Высокий класс энергоэффективности — В. Доступ в жилой комплекс будет осуществляться через пять единых входных групп с авторским дизайном и лаундж-зонами. У каждого дома будут свои закрытые благоустроенные дворы-патио. Общим во дворе будет большой парк, арт-композиции, детские беседки, спортивные площадки. В домах будет система Умный дом с автоматическим сбором данных счетчиков потребления ресурсов, контролем внутренних датчиков, IP-домофония, онлайн-коммуникация с управляющей компанией. В корпусах установят многоступенчатую систему очистки водопроводной воды. Предусмотрен подземный паркинг. На территории комплекса появится детский сад с бассейном на 350 мест и школа с двумя бассейнами и стадионом на 825 учеников. Вокруг комплекса уже сейчас есть все необходимые для жизни сервисы: действующие школы и детские сады, поликлиники и частные медцентры, аптеки, супермаркеты, ТРК, фитнес, кафе, сервисы доставки и другое. О КВАРТИРЕ: Отличная квартира С КАЧЕСТВЕННОЙ ОТДЕЛКОЙ в корпусе 2.1. с вводом в эксплуатацию 1 квартал 2027 года. Общая площадь квартиры с учетом лоджии - 28,40 м² Общая площадь квартиры без учета лоджии - 26,50 м² Жилая площадь - 18,05 м² Совмещенный санузел - 3,30 м² Прихожая - 5,15 м² Лоджия - 3,80 м². Окна на восток. ПЕРЕД ОКНАМИ КВАРТИРЫ НЕТ ДРУГИХ ДОМОВ. Вид будет очень красивым - на внутренний ландшафтный двор. Качественная отделка: на стенах - флизелиновые обои по под покраску, на полу будет уложен ламинат, потолки матовые натяжные, санузел в кафеле и с подогревом

пола, с сантехникой, с выводом под стиральную машину.

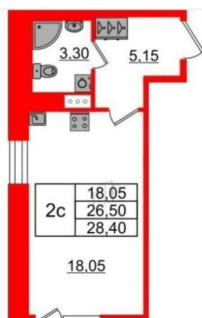


Студия 26.5 м², 9/12 этаж

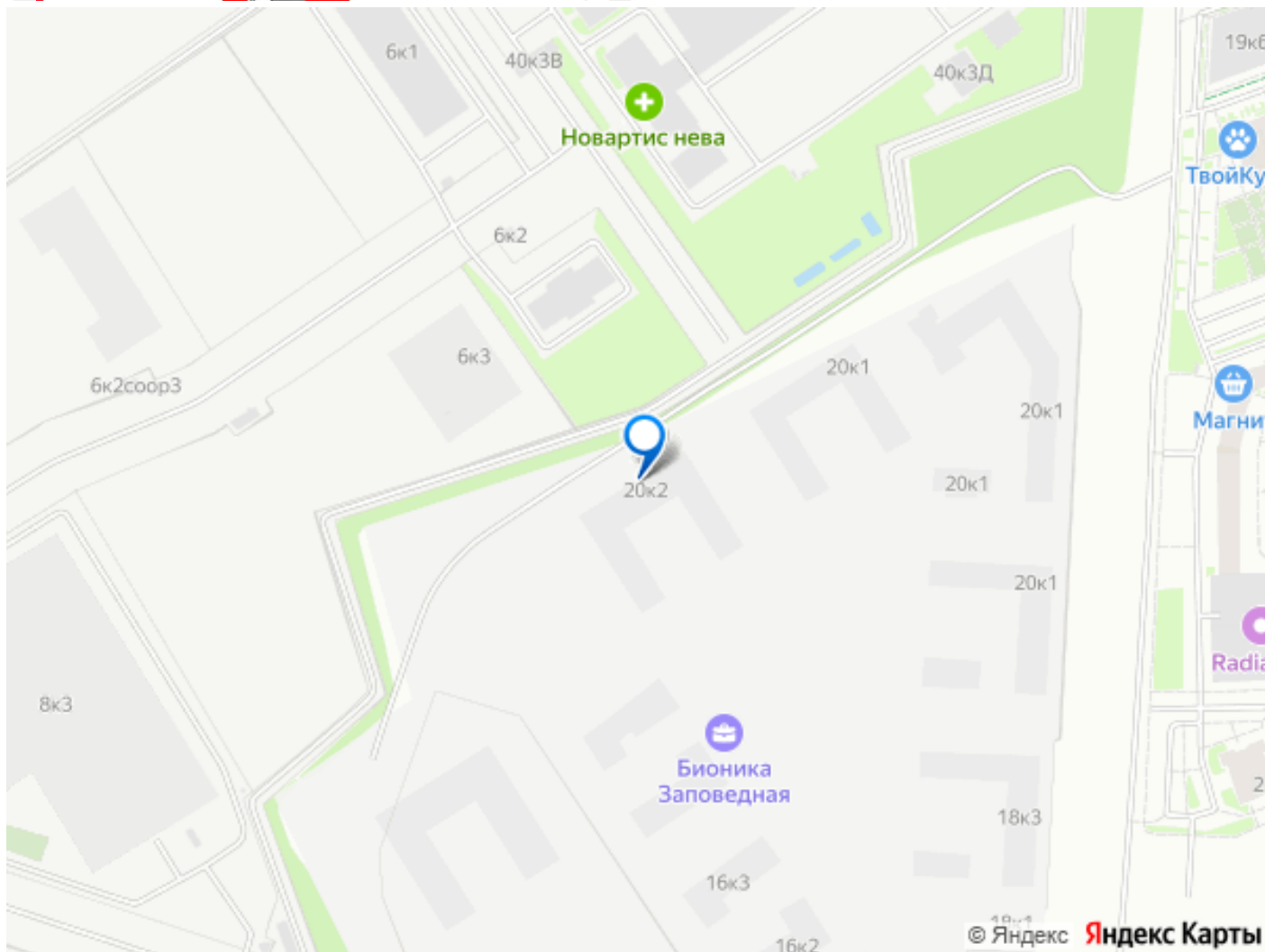
ЖК «Бионика Заповедная»

пр. Просвещения

СПб, Орлово-Денисовский проспект



move.ru



Move.ru - вся недвижимость России