

Создано: 18.02.2026 в 01:27

Обновлено: 18.02.2026 в 01:27

**Санкт-Петербург, б-р Александра Грина,  
1**

**6 850 000 ₽**

Санкт-Петербург, б-р Александра Грина, 1

## Квартира

Общая площадь

26.5 м<sup>2</sup>

Этаж

14/19

## Детали объекта

Тип сделки

Продам

Раздел

[Квартиры](#)

Квартира в новостройке

да

## Описание

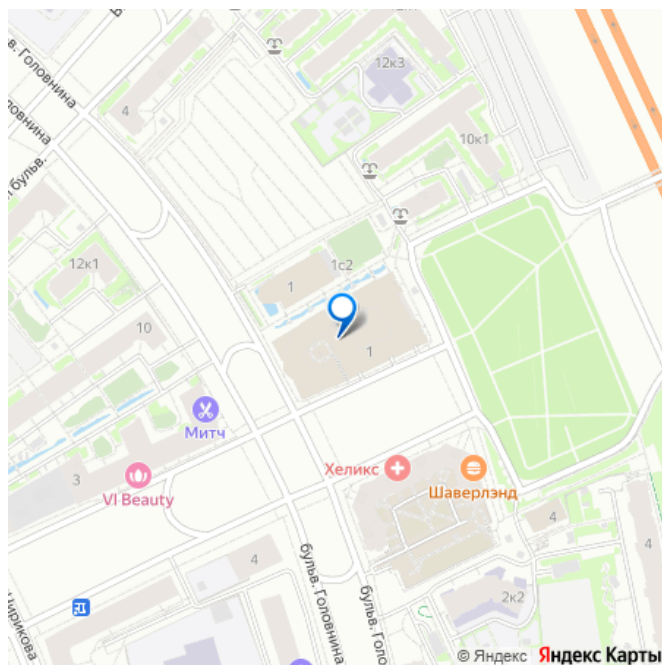
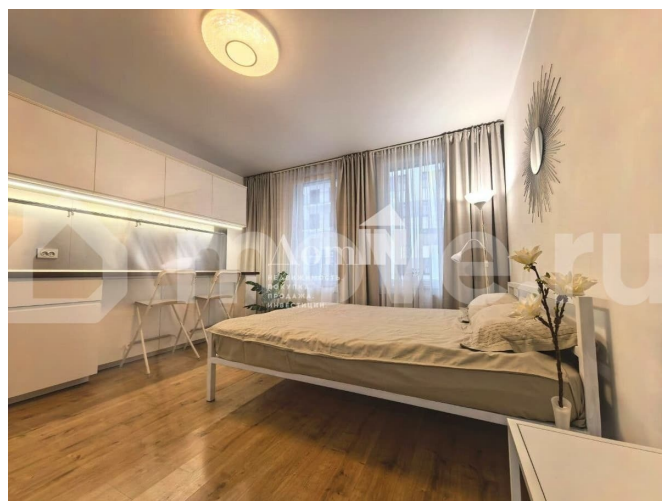
Арт. 106666181 Город: Санкт-Петербург  
Район: Василеостровский Метро: Приморская  
Адрес: бульвар Александра Грина, 1.  
Этаж/этажность: 14/19 Объект: Евро-1к.  
АПАРТАМЕНТЫ Дом: Монолитный, 2017 года  
постройки 14 этаж 19 этажного дома  
Современная, благоустроенная парадная.  
Планировка: Светлая евро-1к. квартира-  
АПАРТАМЕНТЫ с прекрасной планировкой.  
Просторная светлая студия, смежный  
санузел, хорошая гардеробная в коридоре.

<https://spb.move.ru/objects/9290132723>

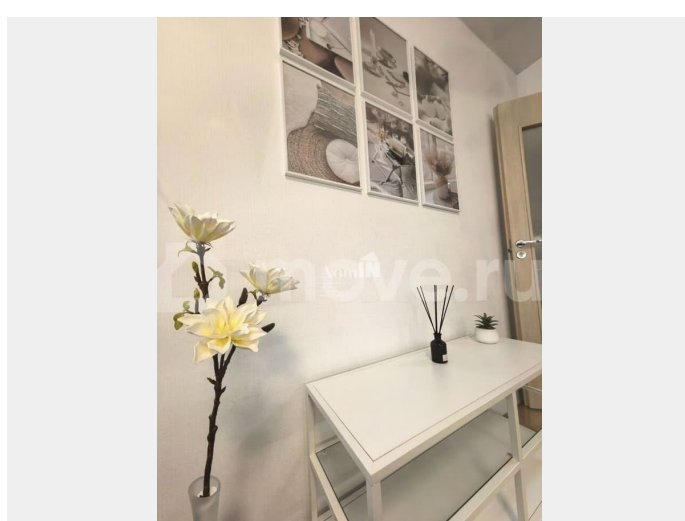
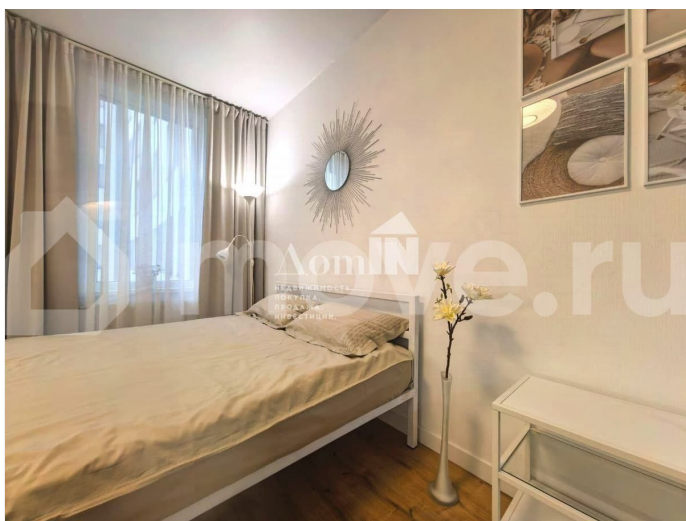
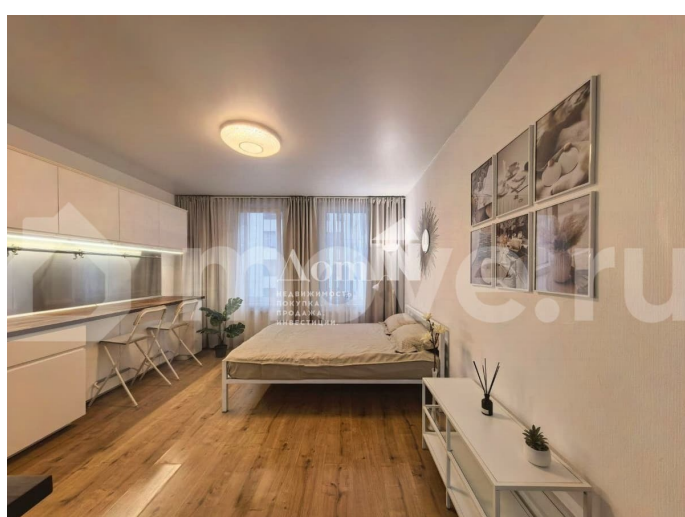
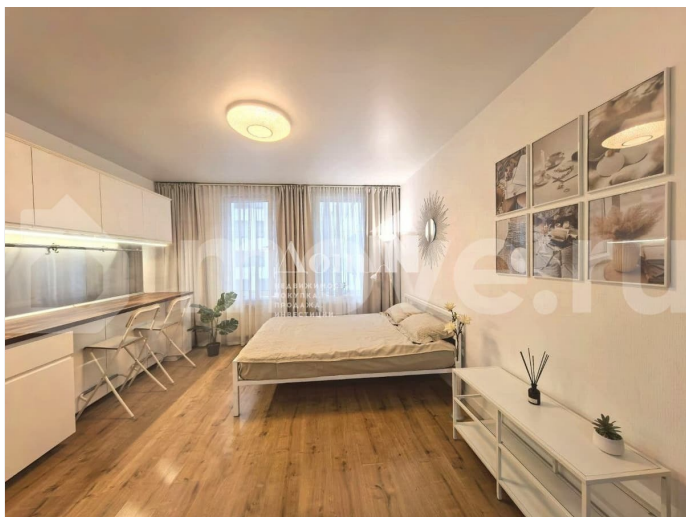
**Рулева Виктория, Агентство  
недвижимости ДомИН**

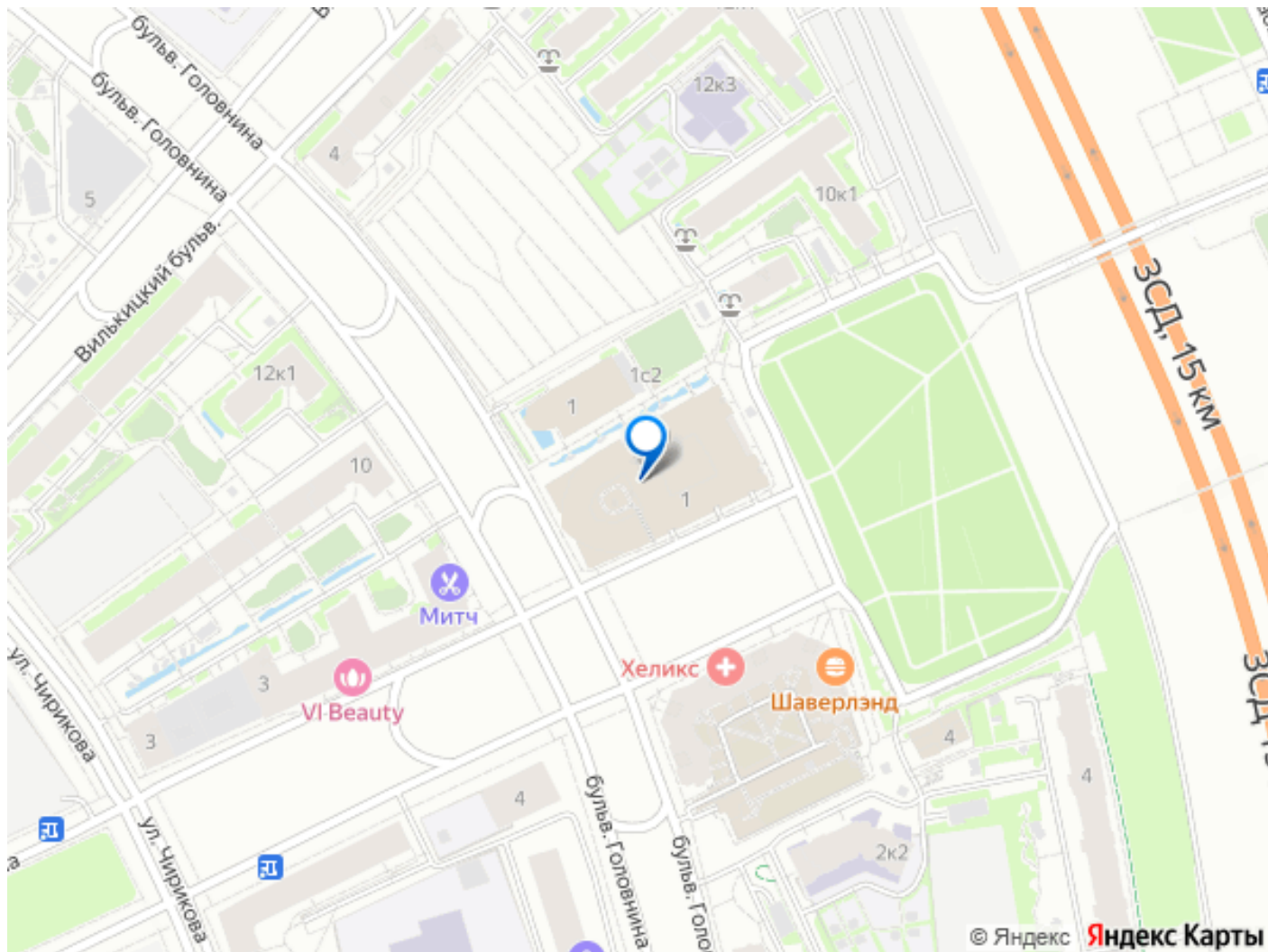
**89251234567**

для заметок



Описание квартиры: ГОТОВЫЙ БИЗНЕС!!!  
ОТЛИЧНЫЙ ВАРИАНТ не только ДЛЯ ЖИЗНИ ,  
но и для ИНВЕСТИЦИЙ, подойдёт для сдачи в  
аренду, в том числе посуточную!!! Квартира  
тёплая, светлая, полностью оснащена  
мебелью и техникой, выполнен качественный  
ДИЗАЙНЕРСКИЙ ремонт. Квартира успешно  
сдаётся в посуточную аренду. Доходность от  
4500 рублей в сутки (минимум 100 тысяч в  
месяц). Можно отдать в управление (есть  
отличный управляющий), либо сдавать  
помесячно от 45000 рублей в месяц+КУ.  
Можно использовать как коммерческое  
помещение, офис. Продаётся прекрасная  
Евро-1-к. квартира в ЖК «Я Романтик» в  
самом сердце В.О. в кирпично-монолитном  
доме (2017 г.п.)- АПАРТАМЕНТЫ!!! Высокий 13  
этаж. Рядом с домом залив и сосновый парк.  
В доме множество лифтов. ДВА ПАНОРАМНЫХ  
лифта. Инфраструктура: Закрытая  
охраняемая территория, видеонаблюдение,  
встроенный многоуровневый паркинг,  
сетевые магазины в шаговой доступности,  
кафе, рестораны, школы, детские сады.  
Расстояние до ближайшей береговой линии 5  
минут пешком, рядом Морской порт.  
Отличная транспортная доступность: Выезд  
на ЗСД в 1 минуте от дома!!! Автобусная  
остановка (автобусное и троллейбусное  
движение, а также линии маршрутных такси)  
всё в непосредственной близости. В шаговой  
доступности (25 мин. пешком) ст.м.  
Приморская. В проекте открытие двух новых  
ст.м.: -Морской фасад и -Шкиперская  
(Гавань). Условия продажи: Один взрослый  
собственник. Без обременений !!! Безопасная  
сделка сопровождается опытными юристами.  
Ждём Вас на просмотр. Звоните))





Move.ru - вся недвижимость России