

**Санкт-Петербург, Коломяжский пр-т,  
13к2**

**11 186 931 ₽**

Санкт-Петербург, Коломяжский пр-т, 13к2

Улица

[проспект Коломяжский](#)

## Квартира

Общая площадь

26.5 м<sup>2</sup>

Этаж

22/23

## Детали объекта

Тип сделки

Продам

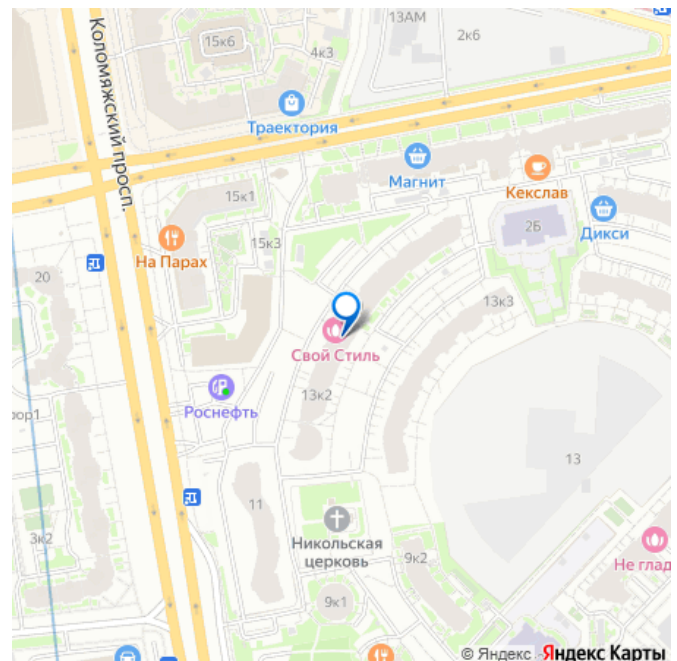
Раздел

[Квартиры](#)

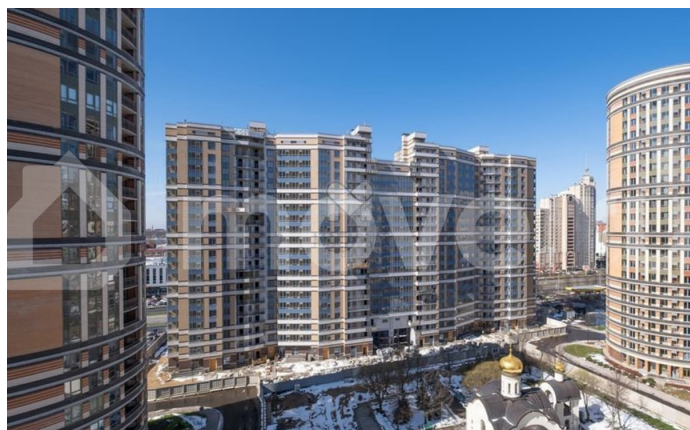
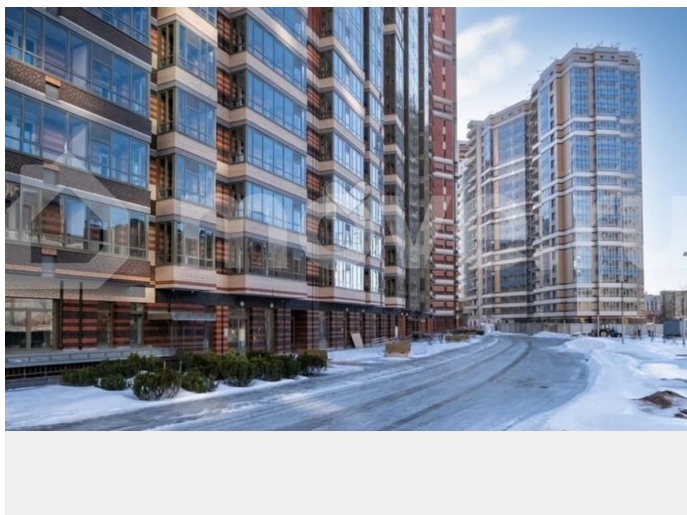
## Описание

Жилой комплекс включает в себя 13 кирпично-монолитных домов высотой от 16 до 25 этажей. Вентилируемые фасады из керамогранита выполнены в темных, светлых и ярких тонах — каждый тип дома оформлен в индивидуальном стиле. Высотность домов снижается по мере приближения к центру: квартал устроен так, чтобы закрыть внутреннее пространство от шума города и при этом сохранить хорошую освещенность домов. Квартиры имеют просторные

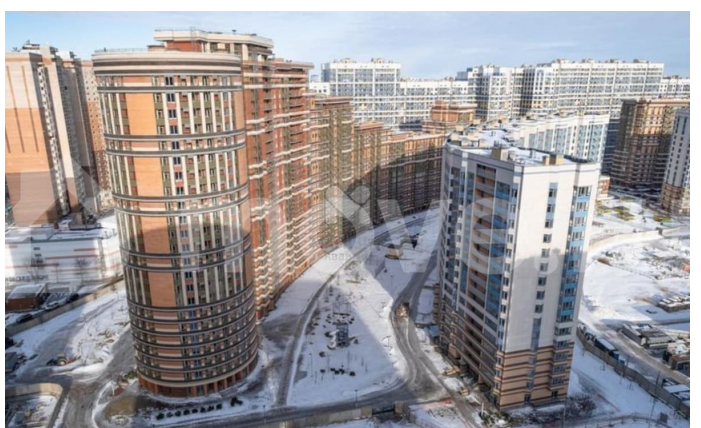
для заметок

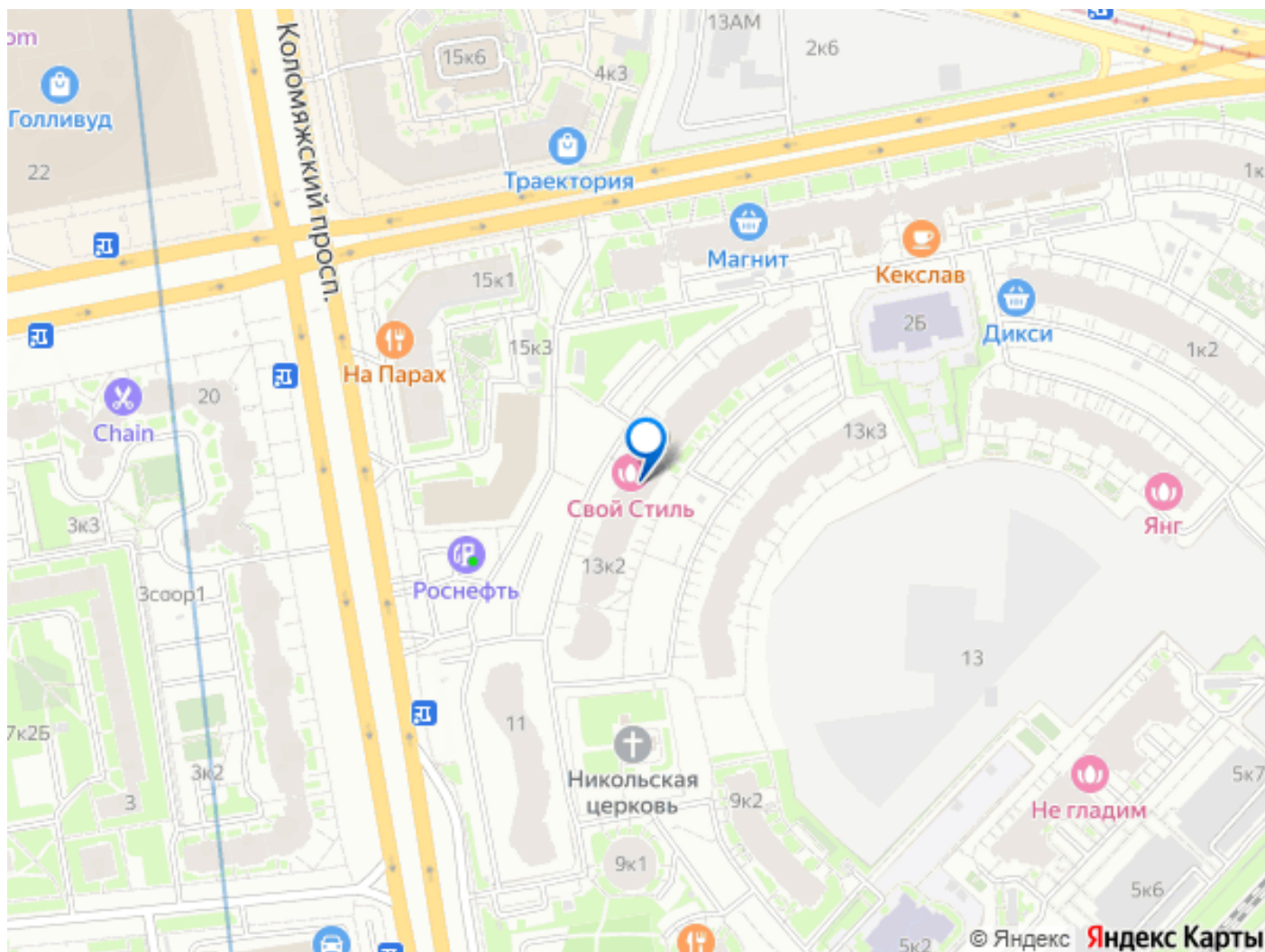


планировки от студий до пятикомнатных площадью от 28,52 до 142,78 кв.м. Во всех квартирах есть лоджии или балконы стандартной площади, просторные прихожие и кухонные зоны, гардеробные ниши. В многокомнатном жилье оборудованы отдельные санузлы, в некоторых вариантах планировки предусмотрены дополнительные туалеты и объединенные кухни-гостиные. В состав квартала входят 3 детских сада на 460 мест, школа на 1500 мест и кабинет семейного врача. Проектом предусмотрены коммерческие помещения для размещения магазинов, аптек, кафе, салонов красоты, банковских отделений, а также деловой центр. Для владельцев автомобилей предусмотрены наземные и подземные паркинги, а также открытые места на улице — всего более 4 000 мест. Придомовая территория благоустроена местами для отдыха и прогулок, а также спортивными и детскими площадками. Жилой комплекс находится в Приморском районе. В пешей доступности расположены торговые центры, магазины, отделения почты и банков, спортивные центры и медицинские учреждения. В районе находится Удельный парк и место дуэли Пушкина. Метро «Пионерская» расположено в 10 минутах пешком.









Move.ru - вся недвижимость России