

Ярослав, Риелтор

89251234567

Создано: 17.02.2026 в 01:22

Обновлено: 18.02.2026 в 01:31

Санкт-Петербург, ул. Ремесленная, 17

14 600 000 ₽

Санкт-Петербург, ул. Ремесленная, 17

Улица

[улица Ремесленная](#)

Квартира

Общая площадь

26.5 м²

Этаж

2/8

Детали объекта

Тип сделки

Продам

Раздел

[Квартиры](#)

Ремонт

с отделкой

Квартира в новостройке

да

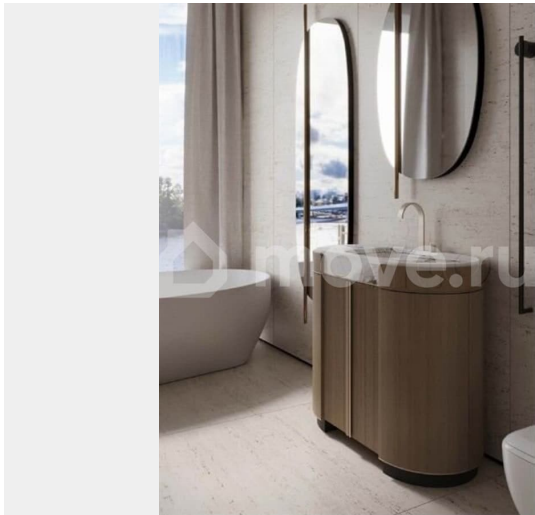
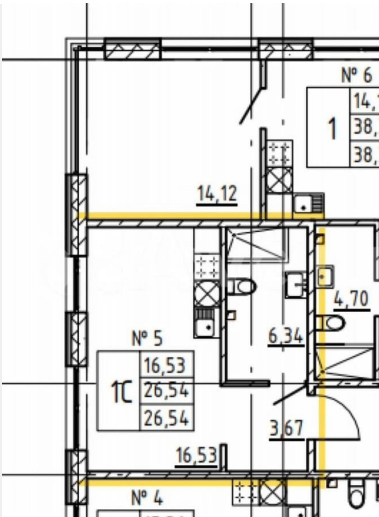
для заметок



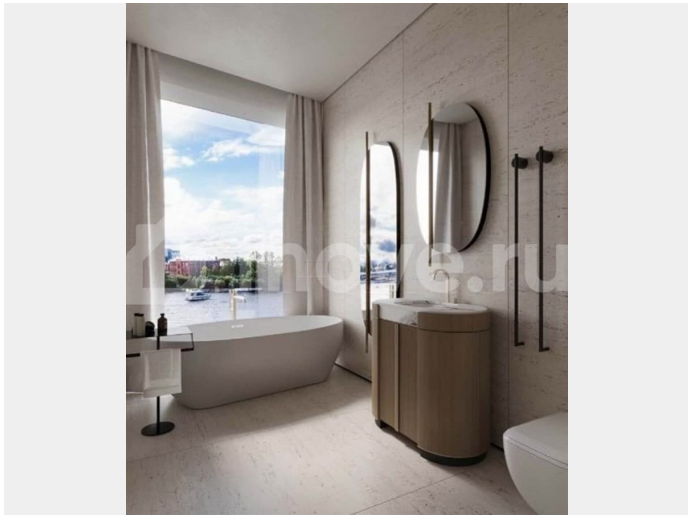
Описание

Продаются по переуступке апартаменты-студия в строящемся ЖК премиум-класса «17/33 Петровский остров». Об апартаментах: - общая площадь 26,54 м², жилая 16,53 м²; - дизайнерская отделка под ключ входит в стоимость; - два панорамных окна (редкое предложение среди студий в этом ЖК) с

потрясающим видом. - апартаменты расположены в секции Club. О ЖК: - Уникальное расположение комплекса между Петровским парком и набережной Малой Невы позволило реализовать проект так, что все апартаменты являются видовыми; - тишина и спокойствие сравнимое с загородной жизнью в центре города; - Все апартаменты сдаются уже с полной премиальной отделкой, не будет шума от ремонтов; - «Небесная гостиная» - пространство с панорамным рестораном от Антонио Фреза для жителей комплекса; - фитнес-зал от компании A-FITNESS, СПА комплекс, зал для семейных торжеств, коворкинг, детский клуб, лаундж библиотека; - благоустроенная территория от бюро «DEREVO PARK» с набережной и причалом для яхт; - для резидентов комплекса будут доступны услуги клининга, нянь и репетиторов, доставки продуктов и цветов, служба заботы о питомцах и т.п; - видеонаблюдение на всей территории комплекса с тревожной кнопкой в апартаментах с доступом к камерам со смартфона; - видеодомофон, универсальный ключ доступа для собственников ко всем общественным пространствам; - центральный кондиционер и вентиляция, датчики протечки воды; - система «Умный дом», управление светом. Один собственник, вся сумма по договору, без обременений.



Секция 1. План 2 этажа





Move.ru - вся недвижимость России