

Создано: 17.02.2026 в 00:32

Обновлено: 16.02.2026 в 23:28

**Санкт-Петербург, Приморский проспект,  
6**

**6 925 000 ₽**

Санкт-Петербург, Приморский проспект, 6

Округ

[СПБ, Приморский район](#)

Улица

[проспект Приморский](#)

## Квартира

Жилая площадь

21.6 м<sup>2</sup>

Общая площадь

26.6 м<sup>2</sup>

Этаж

4/7

## Детали объекта

Тип сделки

Продам

Раздел

[Квартиры](#)

лифт

## Описание

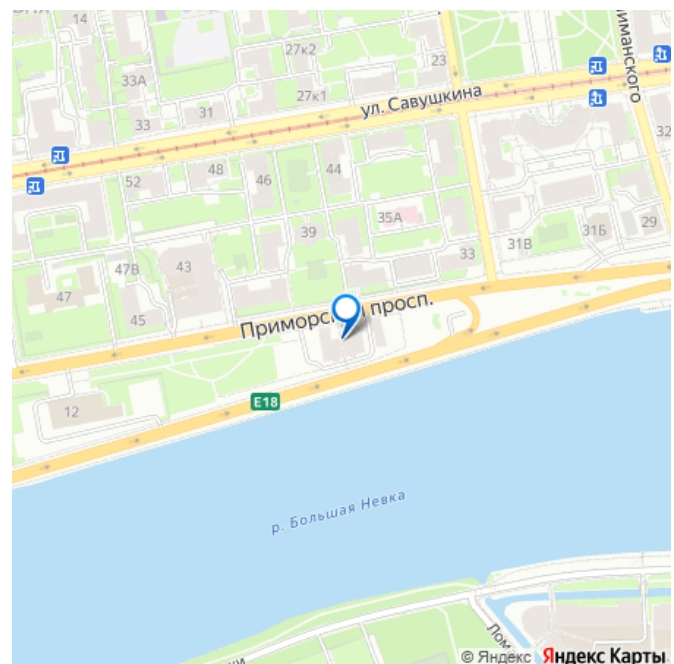
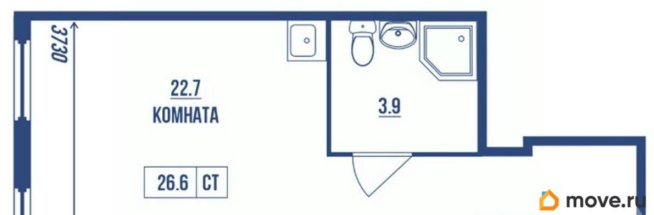
342356 Санкт-Петербург Приморский пр.д.6  
Представляем вашему вниманию уникальную студию площадью 26,6 квадратных метров с идеальным расположением и свежим евроремонтом в элитном районе северной

<https://spb.move.ru/objects/9290139619>

**Виктория Ястребова, Русский Фонд  
Недвижимости**

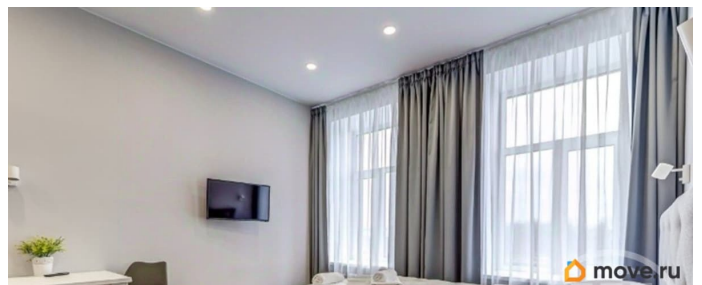
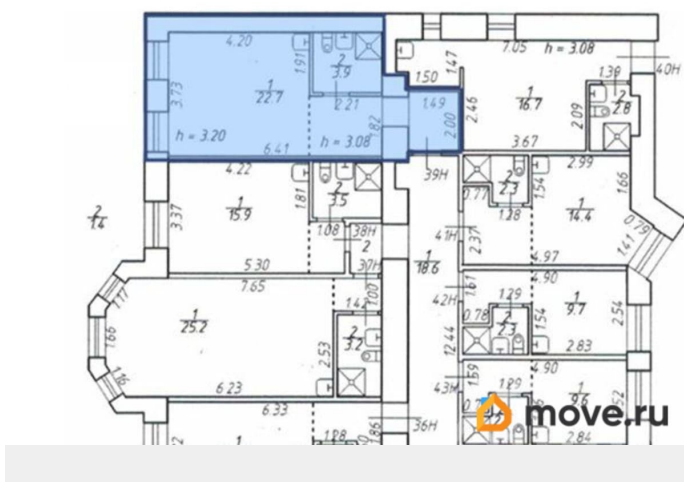
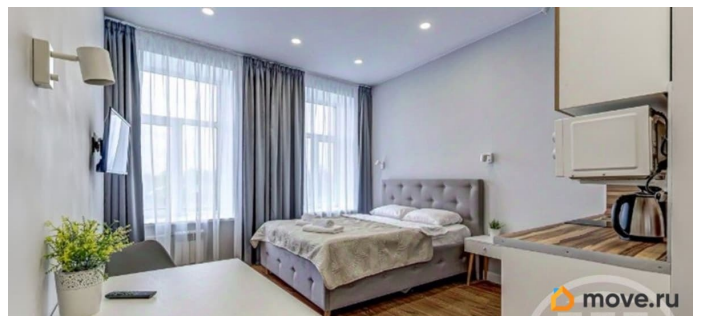
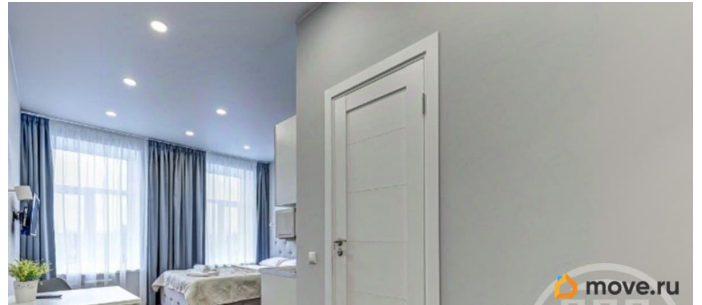
**79811128248**

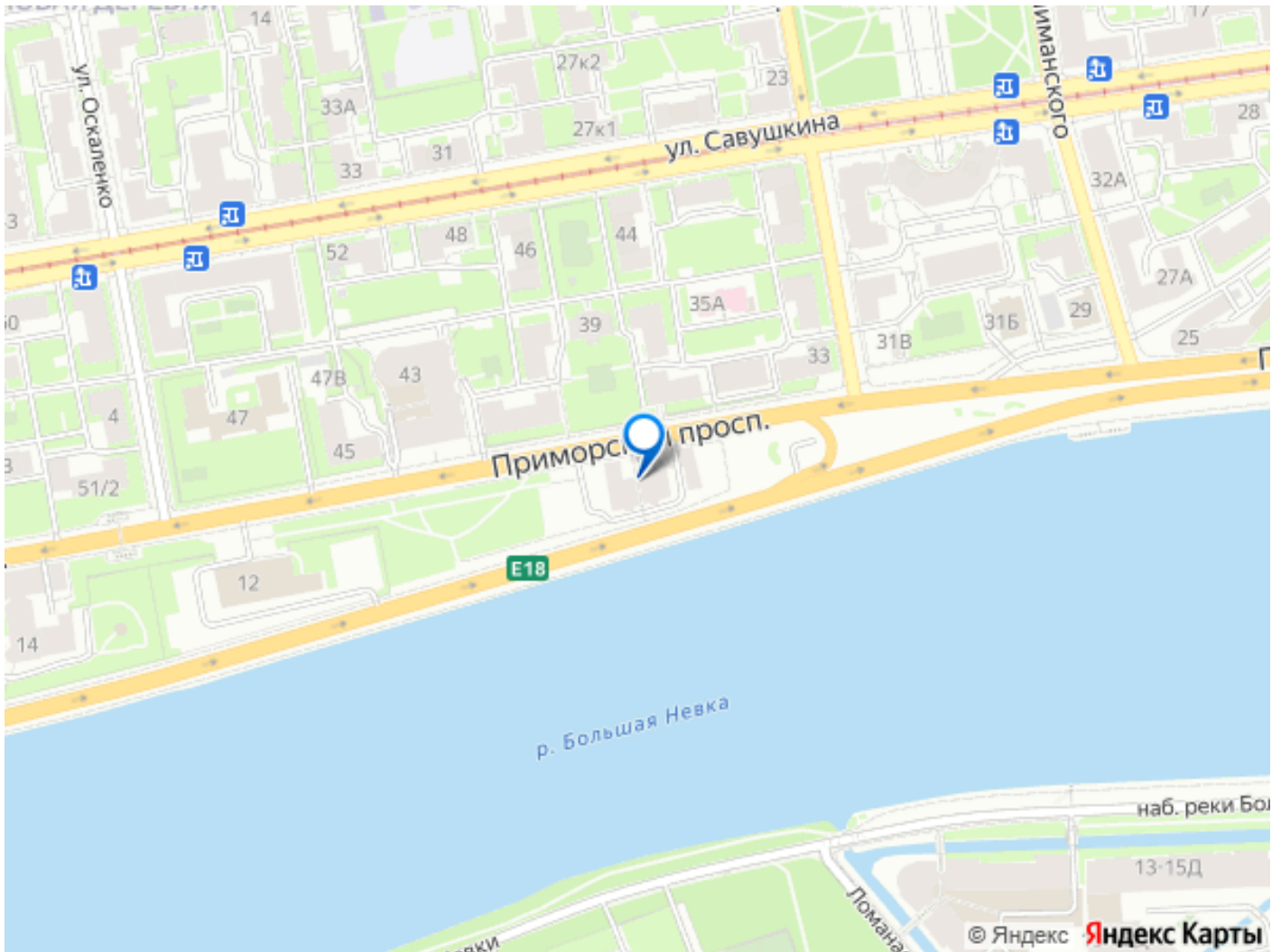
для заметок



столицы! Это ваш билет в мир городского комфорта и возможностей. Вот почему вам понравится здесь жить:- Никто ранее не проживал, квартира юридически чистая и свободная от зарегистрированных жильцов.- Отдельная выписка из ЕГРН и прозрачный договор купли-продажи обеспечивают надежность и прозрачность сделки.- Расположение в непосредственной близости от метро `Черная речка`: меньше 500 метров до станции.- Панорамный вид на величественную реку Неву и роскошный Каменный остров открывает прекрасные виды прямо из ваших окон.- Высокие потолки (до 3,21 метра!) создают ощущение простора и свободы.- Чистовая отделка позволяет немедленно заселяться и начинать наслаждаться жизнью в новом доме.- Инвестиционный потенциал и высокая ликвидность недвижимости гарантируют стабильный пассивный доход в будущем. - Инфраструктура и окружающая среда:- Мини-гостиничный комплекс в современном кирпичном здании создает атмосферу премиального проживания.- Район обладает великолепной транспортной доступностью: метро, автомобильные трассы и железнодорожная станция позволяют быстро добираться в любую точку города и окрестностей.- Непосредственно рядом расположены многочисленные зеленые зоны: Елагинский остров, парк Приморского Парка Победы, центральный парк культуры и отдыха имени Кирова с красивыми прудами и культурными объектами.- Всего лишь 15 минут ходьбы до оживленного Невского проспекта, главного туристического маршрута города.- Вблизи сосредоточены все необходимые удобства городской инфраструктуры: кафе, рестораны, медицинские учреждения, торговые центры

и супермаркеты крупных сетей ( `Лента` ,  
`Окей` ). Не откладывайте покупку мечты!  
Свяжитесь с нами уже сегодня, чтобы  
организовать просмотр и обсудить любые  
интересующие вас вопросы. Будем рады  
видеть вас в числе наших счастливых  
владельцев !





Move.ru - вся недвижимость России