

Пользователь, Риелтор

89251234567

Создано: 17.02.2026 в 01:33

Обновлено: 17.02.2026 в 01:33

Санкт-Петербург, Плесецкая ул, 10

7 000 000 ₽

Санкт-Петербург, Плесецкая ул, 10

Улица

[улица Плесецкая](#)

Квартира

Общая площадь

26.6 м²

Этаж

22/24

Детали объекта

Тип сделки

Продам

Раздел

[Квартиры](#)

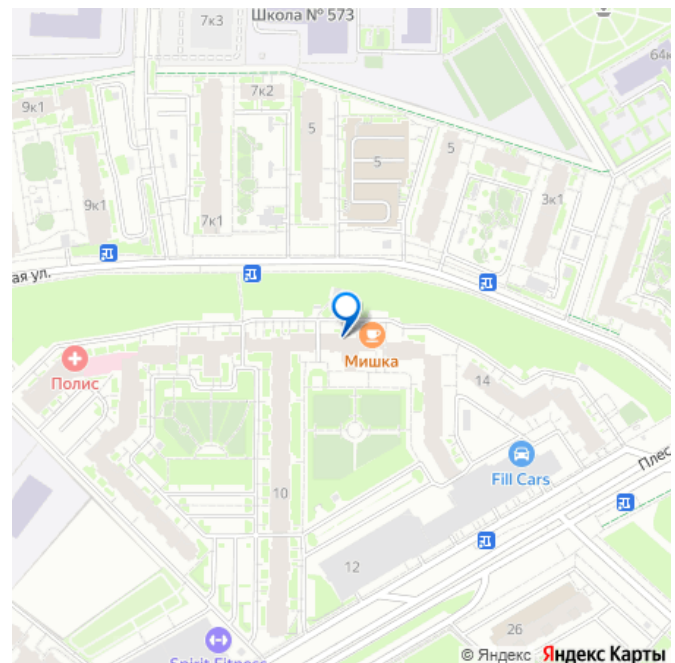
Квартира в новостройке

да

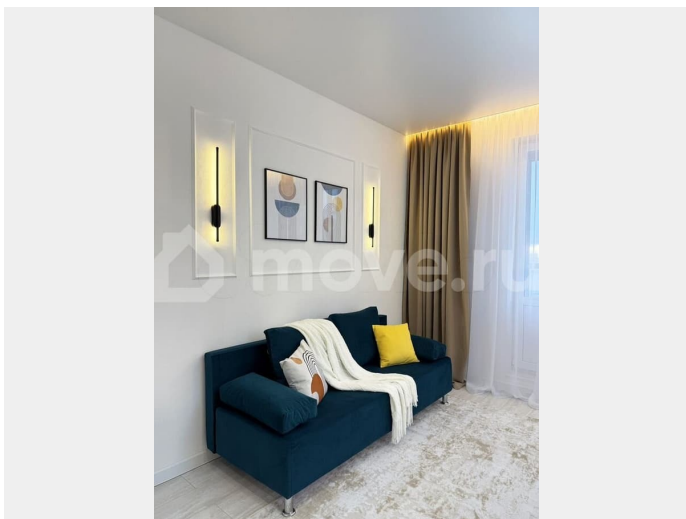
Описание

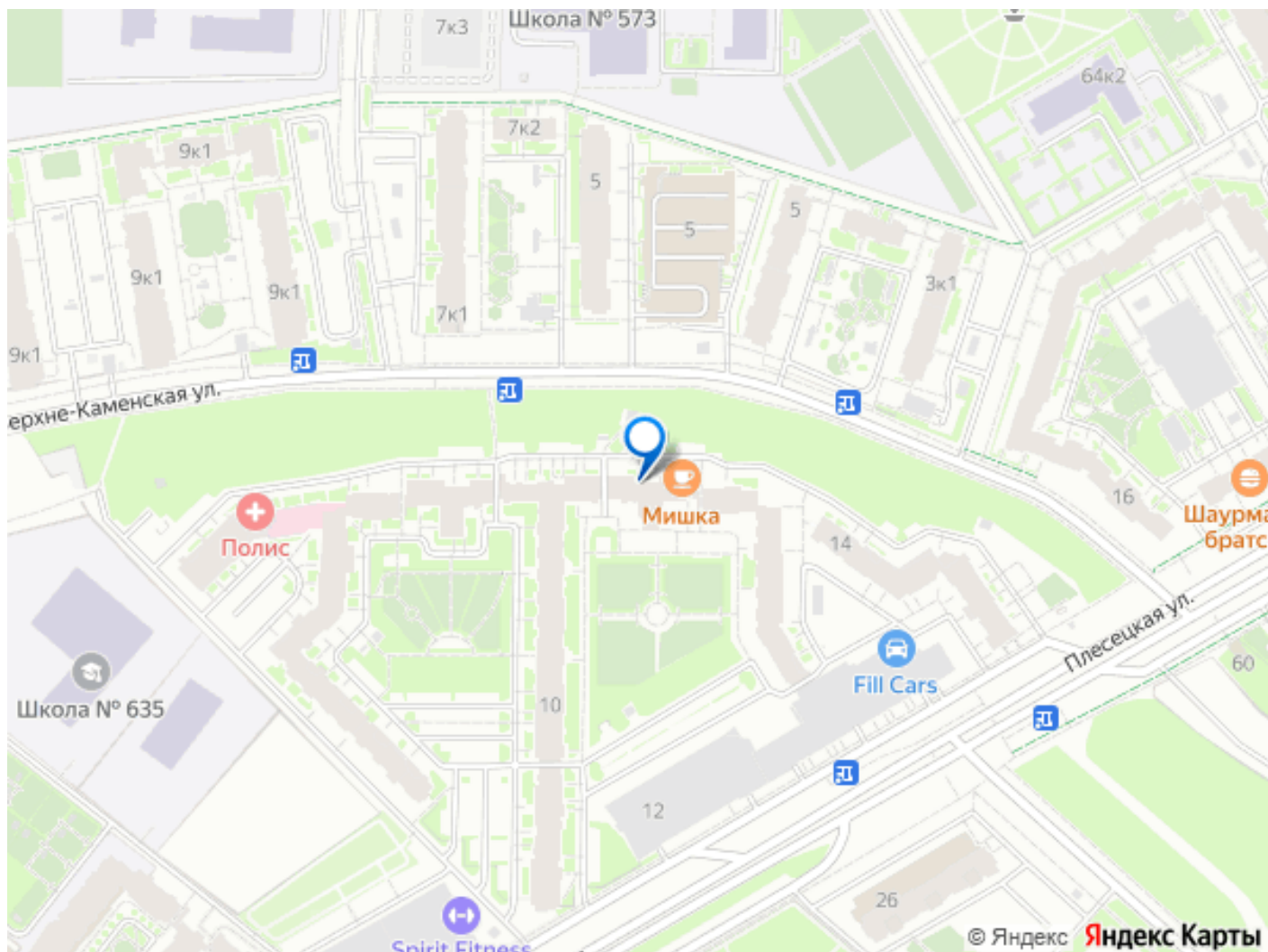
Продаётся видовая квартира-студия с дизайнерским ремонтом в эко-стиле и с великолепным панорамным видом на город. Квартира абсолютно новая после ремонта, в ней никто не жил. Всё, что есть на фото также абсолютно новое (включая технику), остаётся новому собственнику. Общая площадь с балконом - 26,6м. В квартире 2 окна, что добавляет пространства и света. Студия полностью готова к проживанию,

для заметок



можно сразу же заехать и жить (вживую выглядит точно также как и на фотографиях). У квартиры увеличенный балкон - 5,7м с большими панорамными окнами в пол и прямым видом на город (вдалеке даже виден купол и колоннада Исаакиевского собора), также видно 2 флага в парке 300-летия Петербурга. Ночью город очень красиво подсвечен, что создаёт потрясающую атмосферу. Из техники - духовой шкаф, индукционная варочная панель, вытяжка, большой полноразмерный холодильник Indesit, стиральная машина Indesit, телевизор, микроволновая печь, чайник, тостер. Шторы блэкаут. В квартире сделано 2 сценария освещения (день, вечер/ночь), что экономит потребление света за счет светодиодных светильников, закарнизного интерьерного света и декоративной стены с подсветкой. Общий свет можно также изменить по желанию - включить тёплое или холодное освещение. В парадной 4 лифта, квартира находится в конце коридора (соседи не будут ходить мимо квартиры). У дома расположен небольшой сквер для прогулок, а также в 5 минутах ходьбы открылся новый парк «Эко-тропа» с длинной прогулочной зоной вдоль леса. Студия находится в престижном Приморском районе Петербурга. Вокруг жилого комплекса есть всё необходимое для жизни: детские сады, школы, магазины, пекарни, аптеки, Ozon, Wildberries, очень хорошие детские площадки. Остановки общественного транспорта прямо у дома, удобный и быстрый выезд на ЗСД и КАД. Также рядом с комплексом продолжается активное строительство новой станции метро - срок сдачи 2028 год, пешком 15 минут. Прямая продажа, 1 взрослый собственник, без обременений, никто не прописан.





Move.ru - вся недвижимость России