

Создано: 17.02.2026 в 01:39

Обновлено: 17.02.2026 в 01:39

Санкт-Петербург, Уральская ул, 25

**10 350 000 ₽**

Санкт-Петербург, Уральская ул, 25

Улица

[улица Уральская](#)

## Квартира

Общая площадь

26.6 м<sup>2</sup>

Этаж

10/12

## Детали объекта

Тип сделки

Продам

Раздел

[Квартиры](#)

## Описание

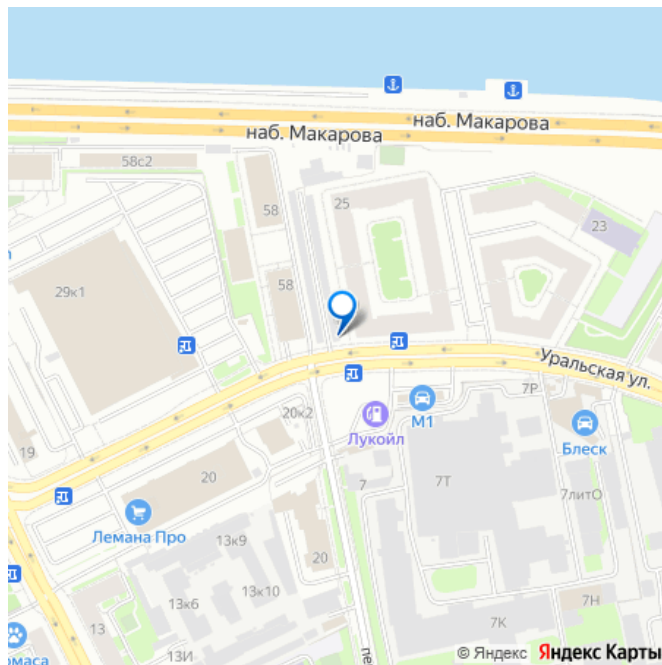
Сотрудничество только с агентствами, у которых уже есть клиент. Студия с отличной планировкой на Васильевском острове в ЖК высокого комфорт-класса «Amber Club» от ведущего застройщика Санкт-Петербурга Setl City КВАРТИРА: - Площадь - 25.2 кв.м. (комната 19 кв.м) + лоджия 4,78 кв.м. (это большая студия с удобной планировкой) - Вместительная прихожая 3.2 кв.м. (удачная планировка позволила разместить там холодильник, обеспечив тишину в жилой комнате и все необходимое для входной

<https://spb.move.ru/objects/9290037066>

Пользователь, Собственник

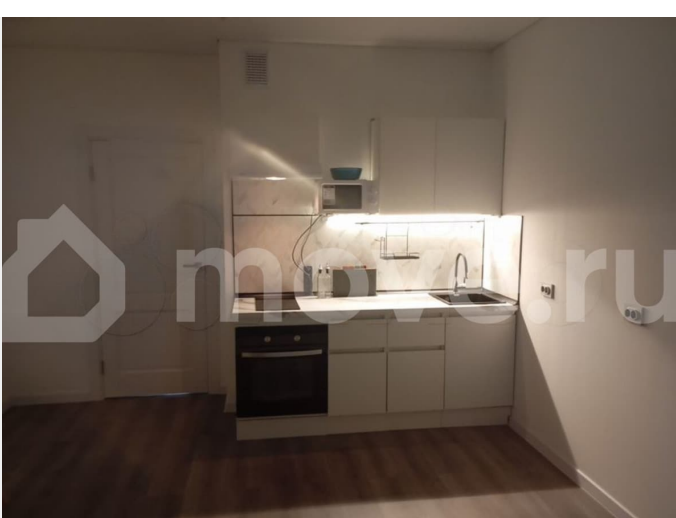
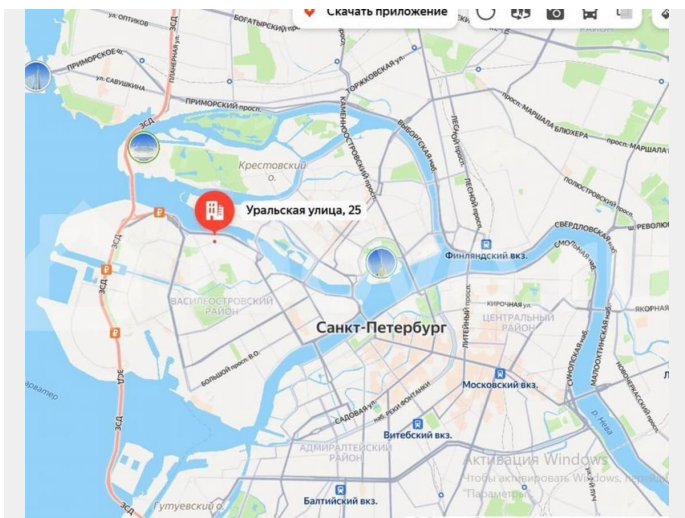
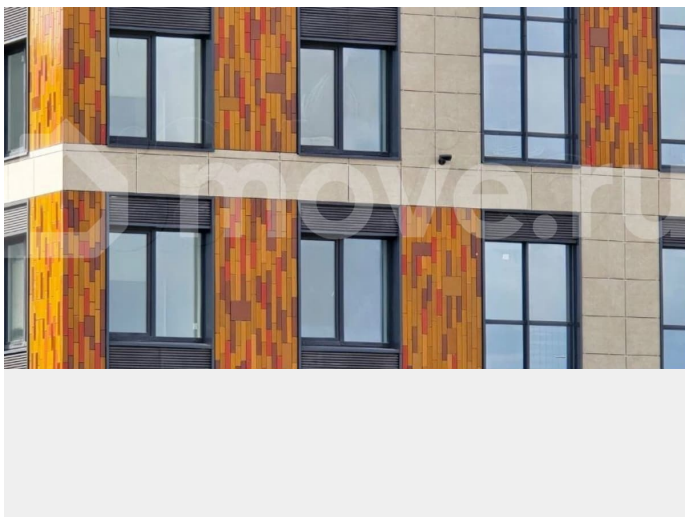
**89251234567**

для заметок

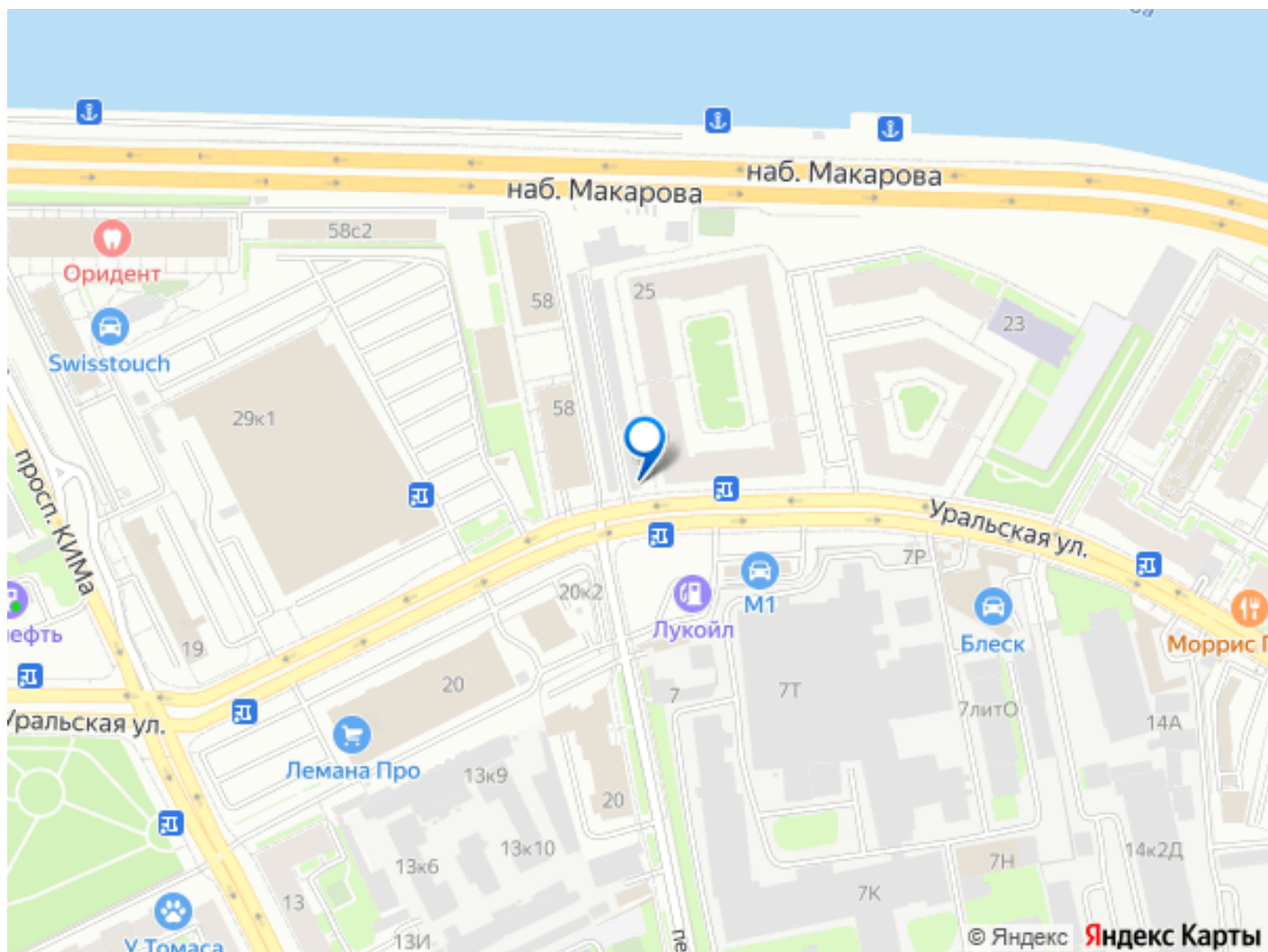


группы. - Потолки - 2.8 метра. - Квартира с отделкой от застройщика, на полу кварцвинил, стены флизелиновые обои под покраску (сейчас белые), в ванной комнате керамогранит и теплый пол. - Окна выходят на город с видом на исторические здания красного кирпича ( высота зданий 3 этажа, что не перекрывает обзор, когда Вы находитесь на 10м этаже). -Удобная прямоугольная планировка дает массу вариантов для расстановки мебели - никаких лишних углов, нет вытянутости) -Квартира полностью меблирована мебелью Икея, обеспечена бытовой техникой, установлен кухонный гранитур с подсветкой. Покупая эту квартиру, Вы экономите себе массу времени на ее меблировку. Вы можете купить ее и въехать уже на следующий день после завершения сделки. ЖК: -В дворе реализована концепция парящего двора - в центре поднятая на уровень второго этажа зона с детскими площадками, газоном, гамаками, перголой, светящимися качелями ( стильные качели-кольца для взрослых). - Для автовладельцев предусмотрен подземный паркинг, парковка за шлагбаумом ( места есть всегда), в парадных колясочные. - Территория закрыта от посторонних и находится под видеонаблюдением, во внутренние дворы проход только по ключу ( абсолютно безопасно для детей - чужих охрана не пустит). - Вход на территорию через большое дизайнерское лобби с мягкими креслами, биокамином, стойкой консьержа, -Дизайнерская отделка входных групп каждого подъезда. Фасады с применение отделочных материалов под янтарь и подсветкой ( возвращаться в этот дом вечером очень приятно) - В жилом комплексе реализована концепция умного дома SetlHome: установлен набор систем и

датчиков, включающий автоматический сбор данных. ИНФРАСТРУКТУРА: - Выезд на ЗСД 5 минут. - До станции метро «Приморская» 15 минут прогулочным шагом. - До станции метро «Василеостровская» - 20 минут, до района с историческими Петербургскими зданиями -10 минут. - В 5 минутах ходьбы большой гипермаркет Лента и строительный Лемана Про; - На территории комплекса сквер только для жильцов комплекса (вход по электронному ключу) с ландшафтным дизайном, общественным пространством, дорожками, гамаками, спортивными и игровыми площадками. - Для прогулок или пробежек рядом с домом парк Декабристов. - Выход на набережную с замечательными видами в 7 минутах ходьбы. Покупка этой квартиры в доме класса высокий комфорт со изысканными дизайнерскими решениями фасада и интерьеров позволит Вам не только поселиться в сердце Петербурга на Васильевском острове, но и обеспечит доступ к транспорту, инфраструктуре, подарит ощущение сопричастности к истории города и комфорт проживания в красивом и удобном доме! О СДЕЛКЕ: - Один взрослый собственник. - Зарегистрированных нет. - Быстрый выход на сделку. - Прямая продажа. -Ипотека от Сбербанка, которая снимается через аккредитив ( денег вперед продавцу давать не нужно). -Продаю сам ( собственник). Сотрудничество только с агентствами, у которых уже есть клиент. Один взрослый собственник (42 года).







Move.ru - вся недвижимость России