

🕒 Создано: 17.02.2026 в 05:15

🔄 Обновлено: 09.04.2026 в 05:11

Ленинградская область, Всеволожский район, массив Лупполово

4 010 672 ₺

Ленинградская область, Всеволожский район, массив Лупполово

Шоссе

[Выборгское](#)

Квартира

Общая площадь

26.7 м²

Этаж

6/9

Детали объекта

Тип сделки

Продам

Раздел

[Квартиры](#)

Ремонт

с отделкой

Квартира в новостройке

да

Описание

Продается студия площадью 26.72 кв.м в жилом доме «Панорама Юкки» в северной части Санкт-Петербурга с видами на северную природу, в 9 км от КАД. «Панорама Юкки» — это жилой дом в окружении парков:

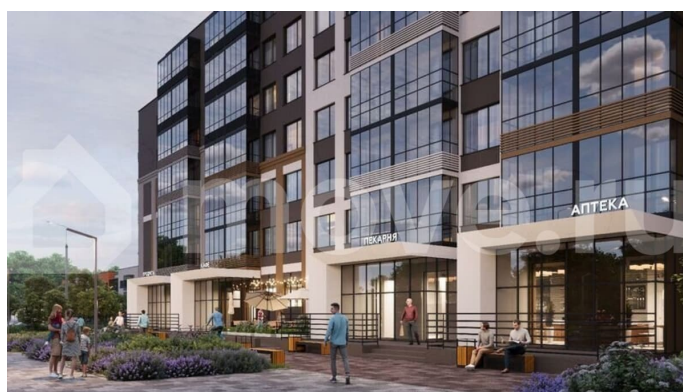
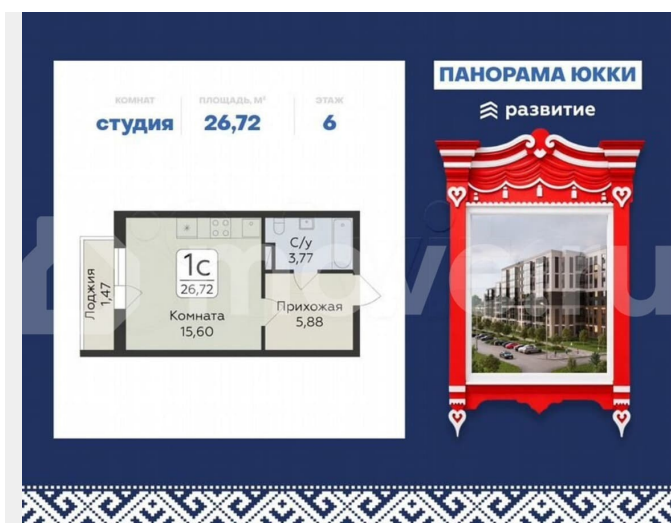
для заметок

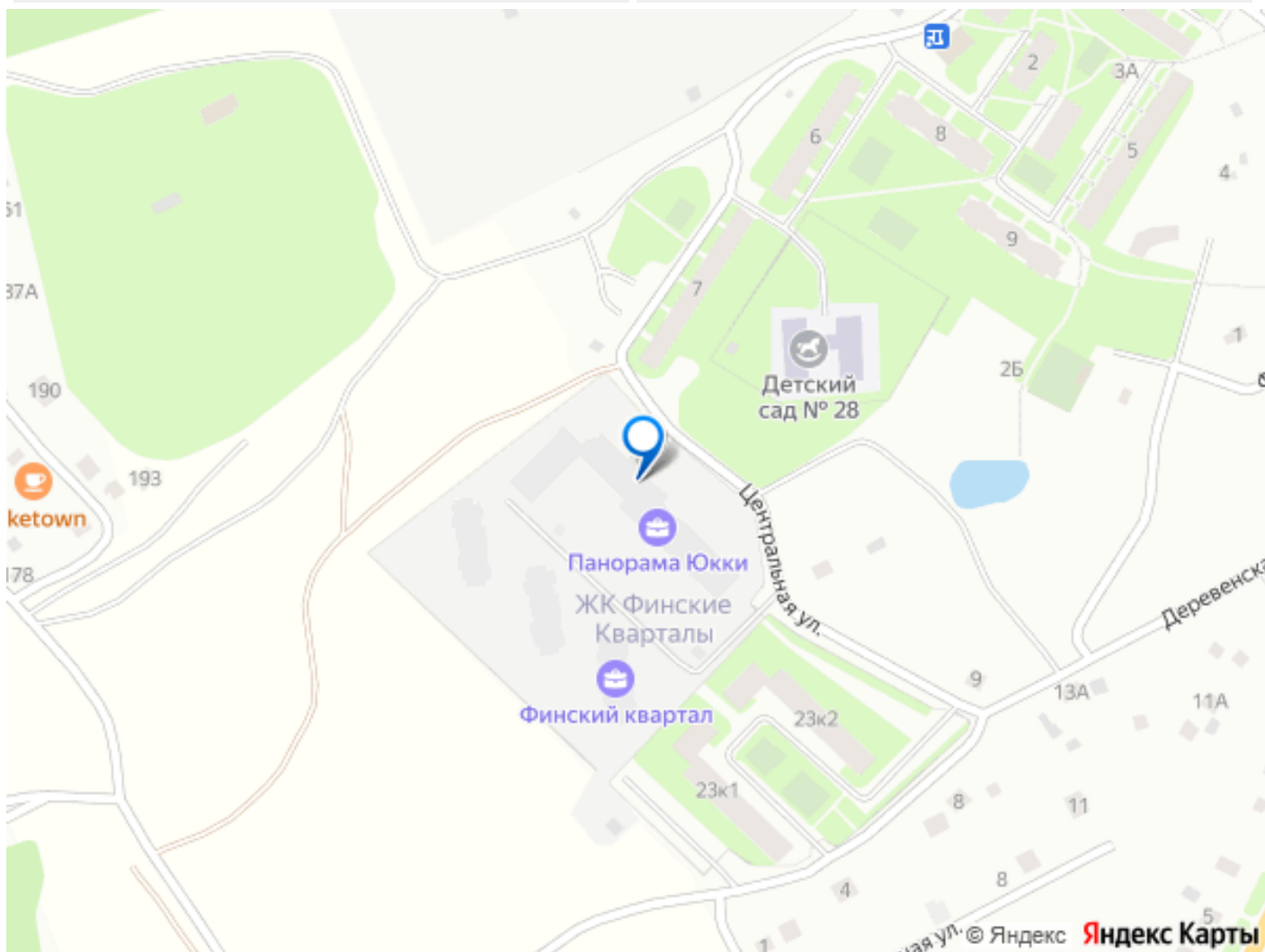


рядом парк усадьбы Е.И. Лопухиной «Осиновая роща», Экотропа Юкковские камы и Шуваловский парк. Из окон открываются прекрасные виды на северную природу и благоустроенную собственную территорию. «Панорама Юкки» для тех, кто ценит гармонию с природой, наслаждаясь благами городской инфраструктуры. Дом предлагает идеальные условия для семей: безопасную среду, спокойную добрососедскую обстановку, тишину и свежий воздух недалеко от города – всего 30 минут до станций метро «Проспект Просвещения» и «Парнас». Транспортная доступность: 7 минут пешком до остановки автобуса 7 минут пешком до супермаркета и пунктов выдачи 3 км до Приозерского шоссе 9 км до КАДа 15 минут на автомобиле до ТРЦ «Китай-город» 20 минут до Сертолово 9 км до станции «Левашово» 25 минут до Финляндского вокзала на скоростной электричке 30 минут до ст. метро «Парнас» и «Проспект Просвещения» на маршрутных такси

Архитектура: Дом построен с применением финской панельной технологии и оснащен современными инженерными системами. Продумана тепло- и шумоизоляция, использованы энергоэффективные материалы и стеклопакеты Rehau. Наряду с современной системой отопления и мощной котельной все это делают квартиры невероятно теплыми и уютными, а также позволяют экономить на коммунальных расходах. Преимущества: Всеволожский район известен своими живописными северными лесами и природными парками с экологическими тропами, популярными зонами для пляжного отдыха и горнолыжными курортами. Жители первых этажей могут наслаждаться тишиной и загородной атмосферой, а также заниматься

оформлением собственных небольших садов и цветников вдоль балконов. На последних этажах расположены квартиры редкого формата — с большими частными террасами. С дренажной системой и подогреваемым покрытием эксплуатация террасы будет комфортной в любую погоду. Просторные светлые парадные с высокими потолками с витражным остеклением хорошо освещены и удобны для перемещений с колясками и велосипедами. На первых этажах есть места для хранения, колясочные, установлены современные домофоны. В шаговой доступности расположены начальная школа, детский сад и Монтессори-центр «Былина», а до новой общеобразовательной школы курсирует специальный школьный автобус





Move.ru - вся недвижимость России