

Развитие Вектор, Развитие Вектор
89251234567

Создано: 03.04.2026 в 05:55

Обновлено: 03.04.2026 в 05:55

Ленинградская область, Всеволожский район, массив Лупполово

3 965 248 ₺

Ленинградская область, Всеволожский район, массив Лупполово

Шоссе

[Выборгское](#)

Квартира

Общая площадь

26.7 м²

Этаж

4/9

Детали объекта

Тип сделки

Продам

Раздел

[Квартиры](#)

Ремонт

с отделкой

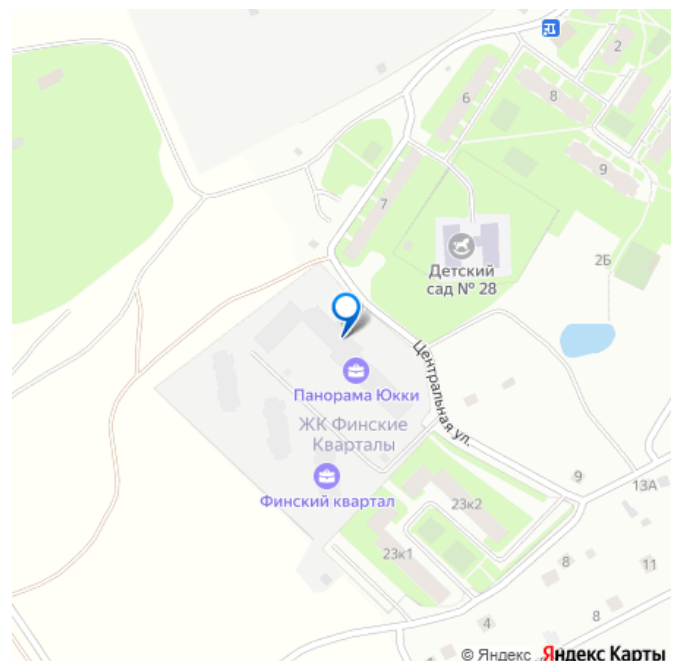
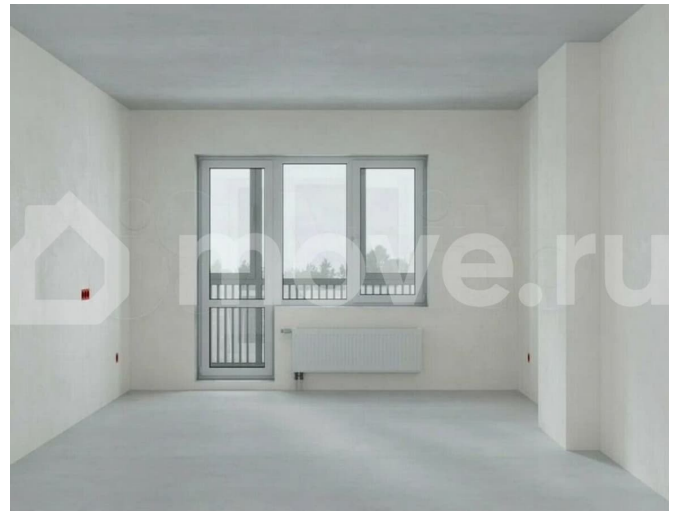
Квартира в новостройке

да

Описание

В продаже квартира в жилом комплексе комфорт-класса «Панорама Юкки». Проект расположен во Всеволожском районе, в деревне Лупполово — всего в 9 км от КАД и около 25–30 минут до станций метро

для заметок



«Парнас», «Проспект Просвещения» и «Озерки». Локация сочетает природное окружение и доступность города: жилой комплекс находится среди парков, озёр и экотроп, вдали от шумных дорог. Это спокойный загородный ритм жизни — без отказа от городской инфраструктуры. Дом состоит из 6 секций высотой 9 этажей с благоустроенной территорией, озеленением и частным двором. Проект реализует федеральный застройщик ГК «Развитие».

Транспортная доступность На автомобиле: • 25 мин до метро «Парнас» и «Проспект Просвещения» • 9 км до КАД • 15 минут до ТРЦ «Китай-город» • 20 минут до Сертолово

Архитектура Современный жилой дом с лаконичной архитектурой и увеличенными окнами. Из квартир открываются виды на северную природу и благоустроенную территорию без индустриального окружения.

Планировочные решения Более 40 вариантов планировок площадью от 22 до 74 м².

Доступны варианты с просторной кухней, двумя санузлами и гардеробными комнатами. Во всех квартирах есть балконы или лоджии с панорамным остеклением, идеально подходящие для отдыха, работы, занятий спортом или любования природой

Отдельный формат — квартиры с частными террасами на последних этажах. Все квартиры сдаются с предчистовой отделкой. Благоустройство - закрытый двор без машин, -ландшафтное озеленение и прогулочная аллея, -детские и спортивные площадки для разных возрастов, -зоны отдыха и общения, -мягкая вечерняя подсветка, -безбарьерная среда, -на первых этажах подъездов есть места для хранения и колясочные, -парковка по периметру комплекса. Окружение -северные леса, экотропы, пляжи и зоны отдыха, -Лахтинский парк с прогулками, рыбалкой и активным

An advertisement for the 'Панорама Юкки' development. It features a table with the following data:

КОМНАТ	ПЛОЩАДЬ, М²	ЭТАЖ
1	26,72	2-6

Below the table is a floor plan diagram identical to the one in the top right. To the right is a decorative frame containing a photo of the building. Text includes 'ПАНОРАМА ЮККИ' and 'развитие'. The bottom of the ad has a decorative geometric pattern.