

Создано: 18.07.2025 в 01:07

Обновлено: 06.12.2025 в 10:29

**Санкт-Петербург, Московское шоссе,  
262к4**

**4 200 000 ₽**

Санкт-Петербург, Московское шоссе, 262к4

Округ

[СПБ, Пушкинский район](#)

## Квартира

Жилая площадь

19.8 м<sup>2</sup>

Общая площадь

26.8 м<sup>2</sup>

Этаж

4/10

## Детали объекта

Тип сделки

Продам

Раздел

[Квартиры](#)

Тип балкона

балкон

Тип санузла

совмещенный

Вид из окна

на улицу

Ремонт

без ремонта

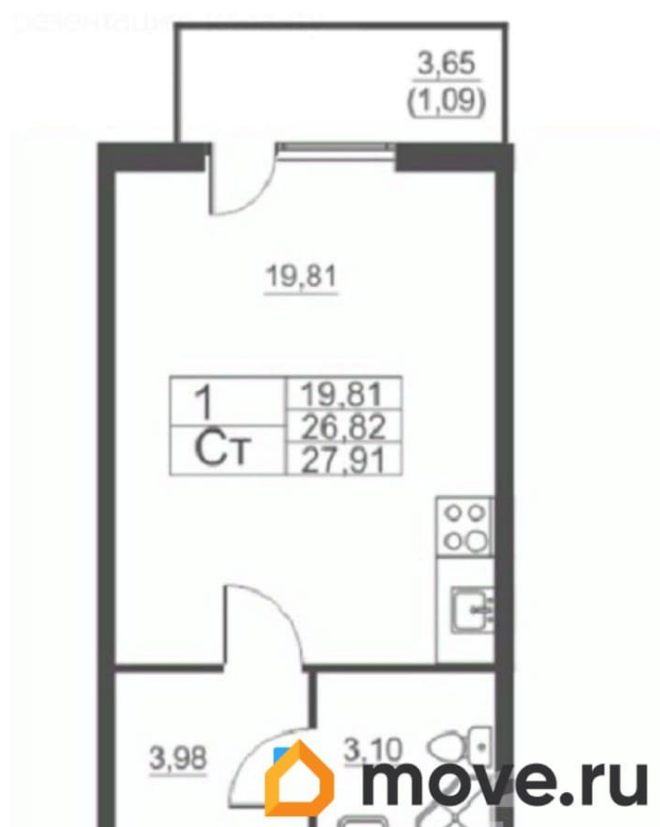
Квартира в новостройке

<https://spb.move.ru/objects/9283035050>

**Жанна Климанова, Русский Фонд  
Недвижимости**

**79811128248**

для заметок



да

Год сдачи

4 квартал 2023 г.

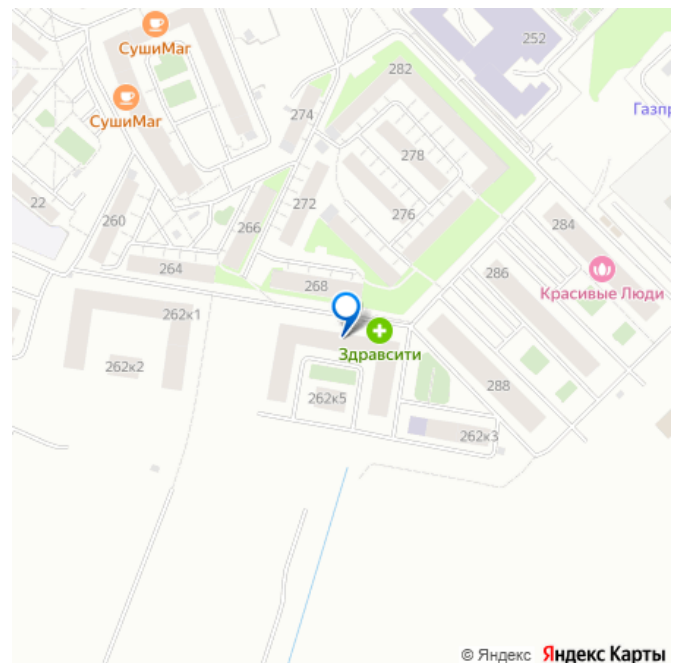
Покупка в ипотеку

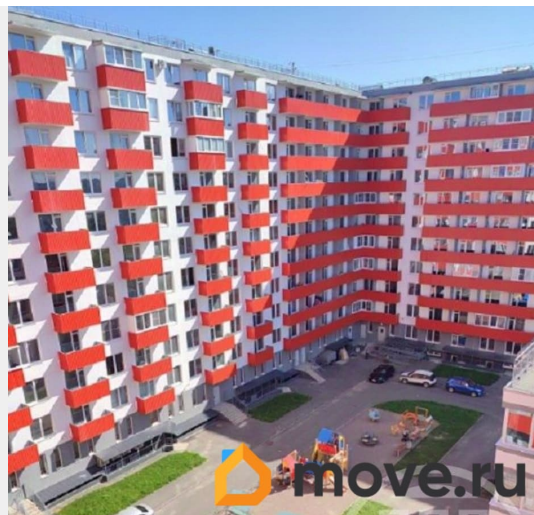
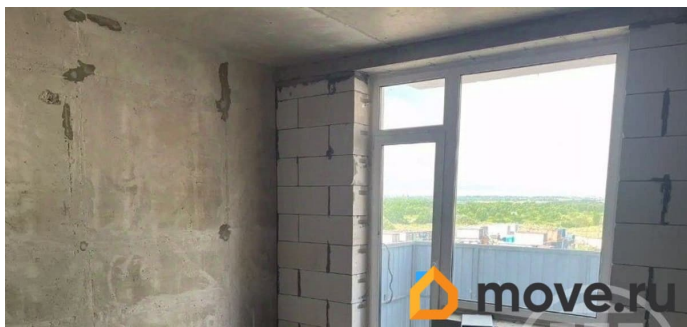
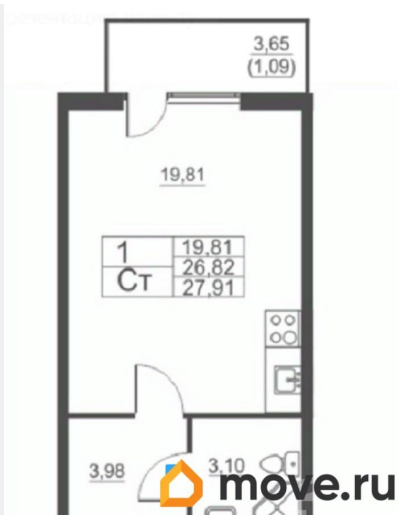
да

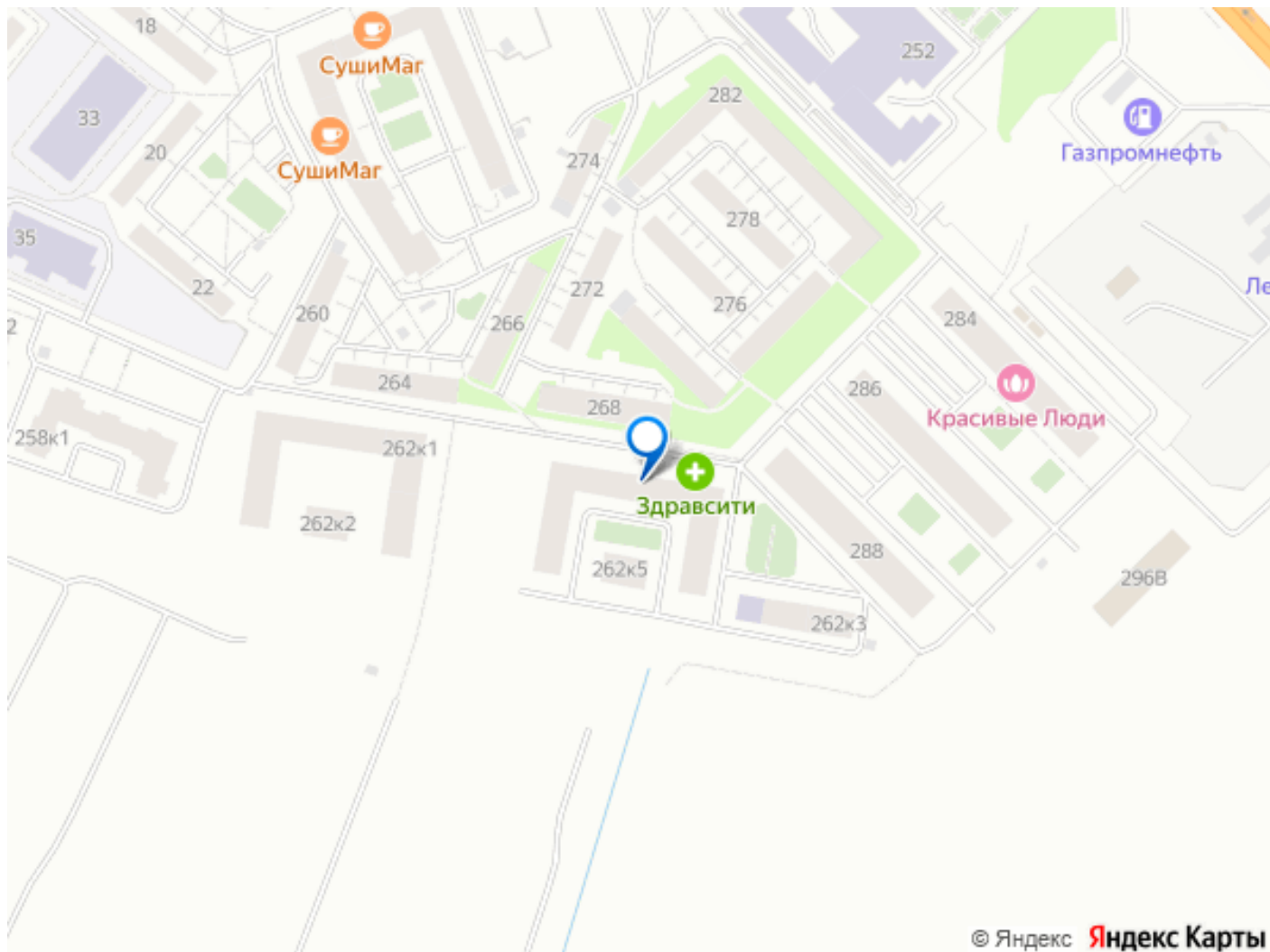
возможна ипотека, лифт

## Описание

339598 СПб, Пушкинский р-н, Шушары пос., Московское шос., д.262 к.4 Продам светлую квартиру- студию с балконом в ЖК Полет. Комната- 19,81 м2 Коридор- 3,98 м2 Санузел- 3,10 м2 Дом возведен по монолитной технологии. Квартира без отделки, высота потолков 2,6 метра. На территории комплекса предусмотрен детский сад, оборудованы детские игровые и спортивные площадки, благоустроены зоны отдыха. Для владельцев автомобилей предусмотрен многоуровневый паркинг. Жилой комплекс находится в Пушкинском районе. В непосредственной близости от домов располагается несколько действующих муниципальных детских садов, детская поликлиника, отделение взрослой стоматологии, кабинет врачей общей практики и лабораторная служба. В пешей доступности находится общеобразовательная государственная школа. В квартале работают продуктовые и хозяйственные магазины, пункты выдачи известных онлайн ритейлеров, городская библиотека, а так же отделение Почты России. Метро «Купчино» и выезд на КАД находятся в 20 минутах транспортом. Ждем Вас на просмотр!







Move.ru - вся недвижимость России