

Создано: 25.11.2025 в 13:04

Обновлено: 08.12.2025 в 12:20

**Санкт-Петербург, 1-й Предпортовый проезд, 1**

**8 200 000 ₽**

Санкт-Петербург, 1-й Предпортовый проезд, 1

Округ

[СПБ, Московский район](#)

Улица

[проезд 1-й Предпортовый](#)

## Квартира

Высота потолков

2.75 м

Жилая площадь

20.7 м<sup>2</sup>

Общая площадь

26.8 м<sup>2</sup>

Этаж

4/12

## Детали объекта

Тип сделки

Продам

Раздел

[Квартиры](#)

Тип балкона

лоджия

Тип санузла

совмещенный

Вид из окна

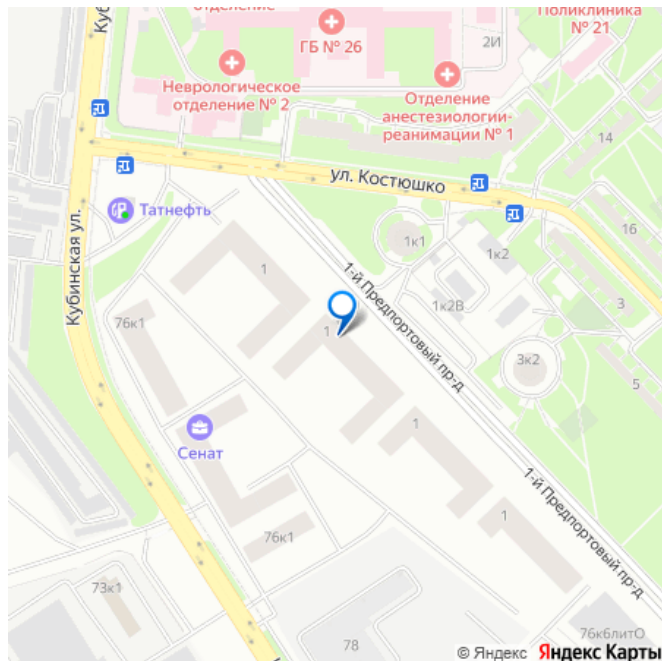
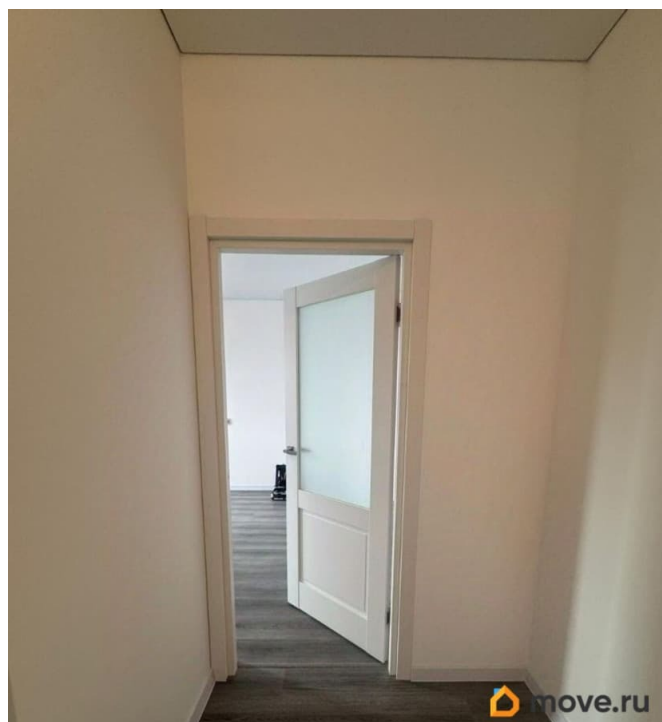
<https://spb.move.ru/objects/9286877604>

**Евгения Ладынская, Евгения**

**Ладынская**

**79812269390**

для заметок



на улицу

Ремонт

с отделкой

Квартира в новостройке

да

Год сдачи

4 квартал 2025 г.

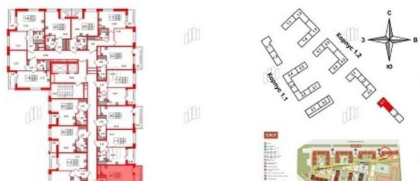
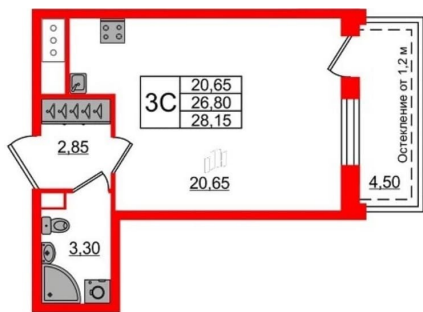
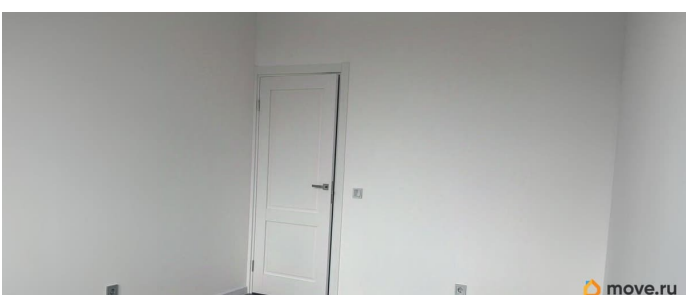
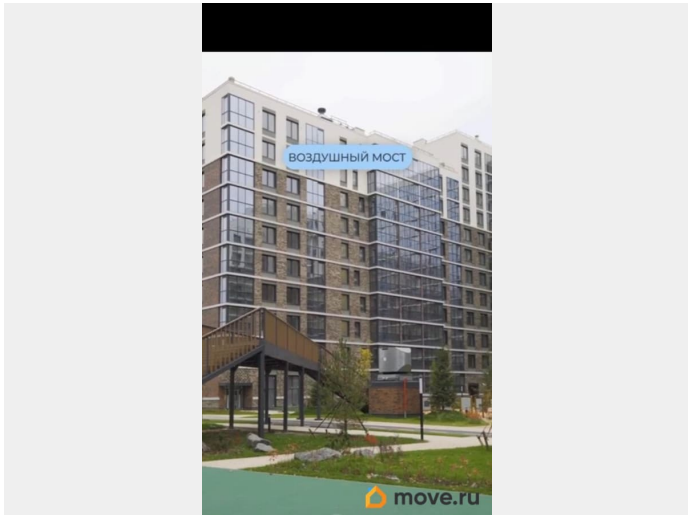
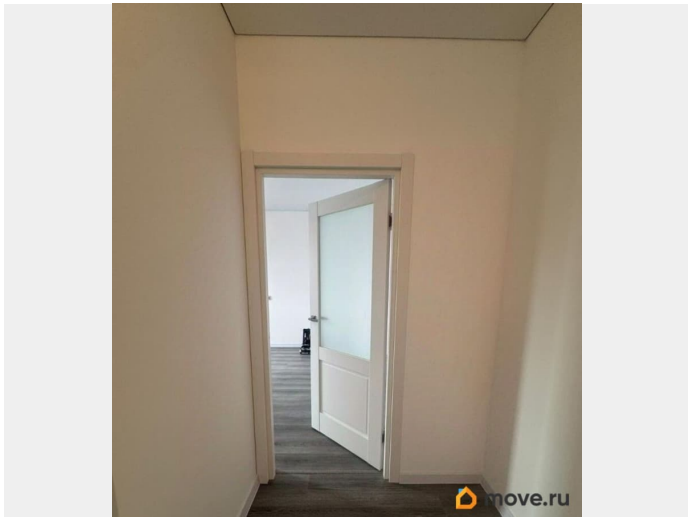
Покупка в ипотеку

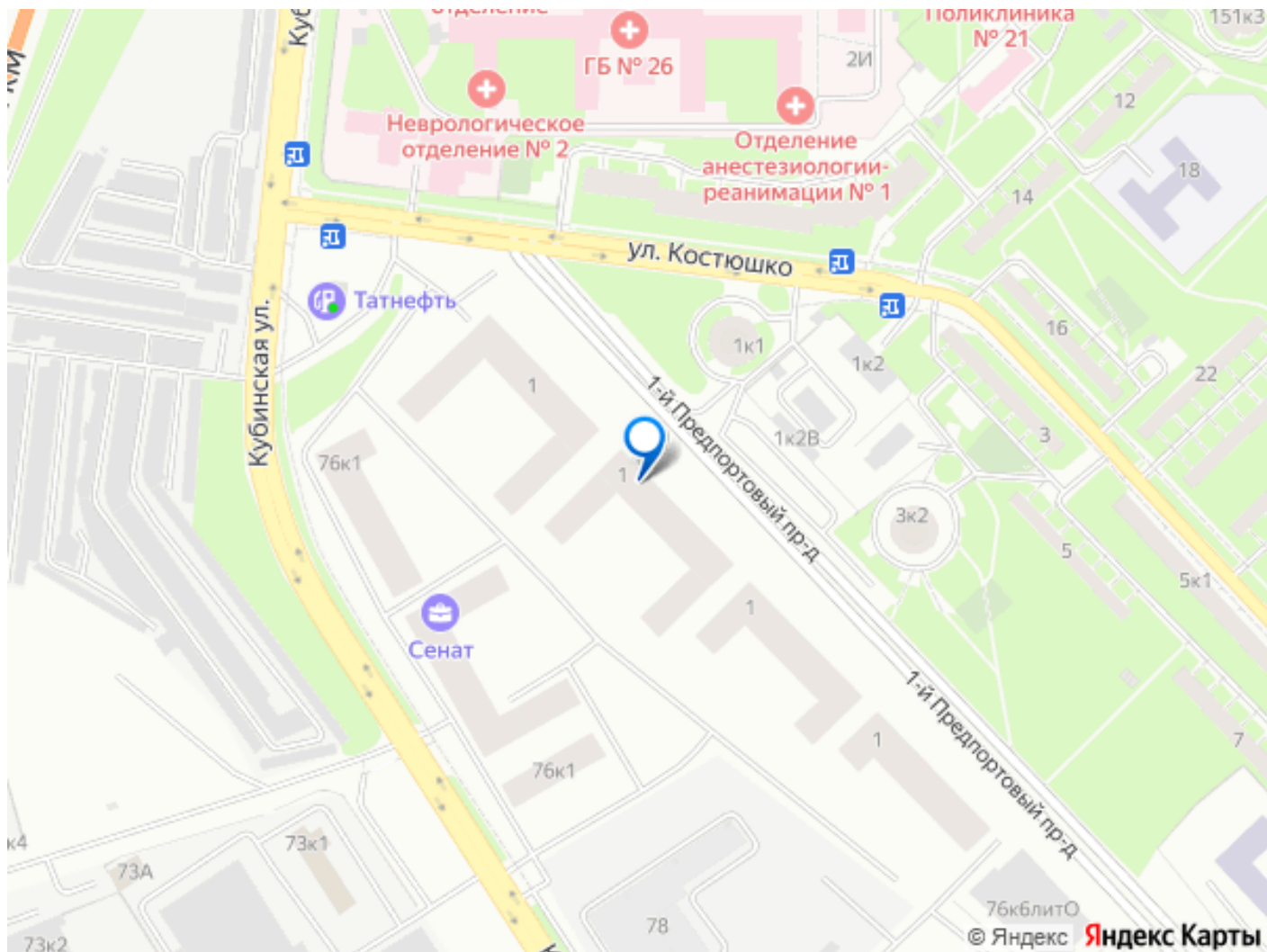
да

возможна ипотека, парковка

## Описание

Предлагаем вашему вниманию просторную квартиру- студию в престижном Московском районе. Квартира с чистовой отделкой White Nord Line , расположена на комфортном 4 этаже. потолки 2.77 м. Общая площадь 26,8 квадратных метров. Абсолютно новый жилой комплекс Сенат от надежного застройщика расположен в 20 минутах ходьбы от метро. Комплекс - высокий комфорт: Единая входная группа. Подземный паркинг, в который спускаются лифты, в цокольном этаже кладовые, парадные на две стороны, зоны отдыха, игровые и спортивные площадки ( каток зимой и игровое поле летом). Внутри комплекса будет школа и детский сад. Рядом развитая инфраструктура: магазины, аптеки, кафе, ТЦ и гипермаркет. У комплекса очень хорошая транспортная доступность : рядом несколько остановок общественного транспорта, КАД в 5 минутах езды. До центра города можно добраться за 20 минут , до метро Московская ( синяя ветка) 5 минут на машине и 20 минут пешком. От метро отходит много транспорта в разные стороны города и области.





Move.ru - вся недвижимость России