

🕒 Создано: 28.03.2026 в 00:15

🔄 Обновлено: 19.04.2026 в 00:44

НЕВА, НЕВА

79810528332

Санкт-Петербург, улица Тосина, 6

10 980 000 ₽

Санкт-Петербург, улица Тосина, 6

Округ

[СПБ, Фрунзенский район](#)

Улица

[улица Тосина](#)

Квартира

Высота потолков

2.8 м

Жилая площадь

18 м²

Площадь кухни

5 м²

Общая площадь

26.8 м²

Этаж

11/13

Детали объекта

Тип сделки

Продам

Раздел

[Квартиры](#)

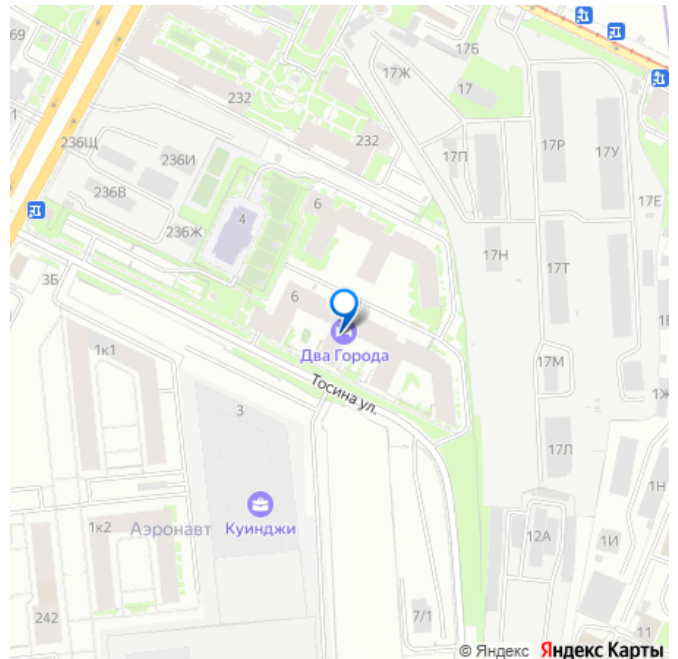
Тип балкона

лоджия

Тип санузла

совмещенный

для заметок



Вид из окна

на улицу

Ремонт

евро

Квартира в новостройке

да

Год сдачи

4 квартал 2022 г.

Покупка в ипотеку

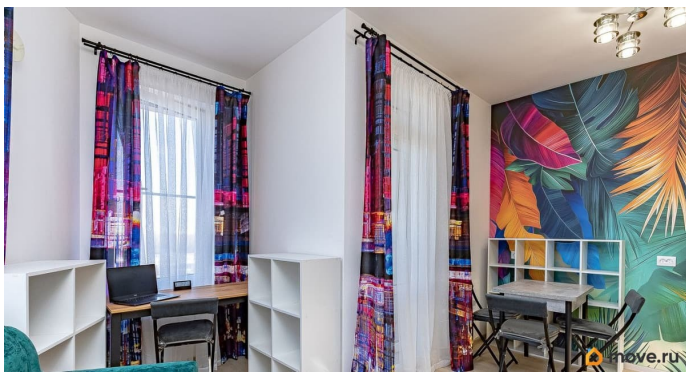
да

возможна ипотека, лифт, парковка

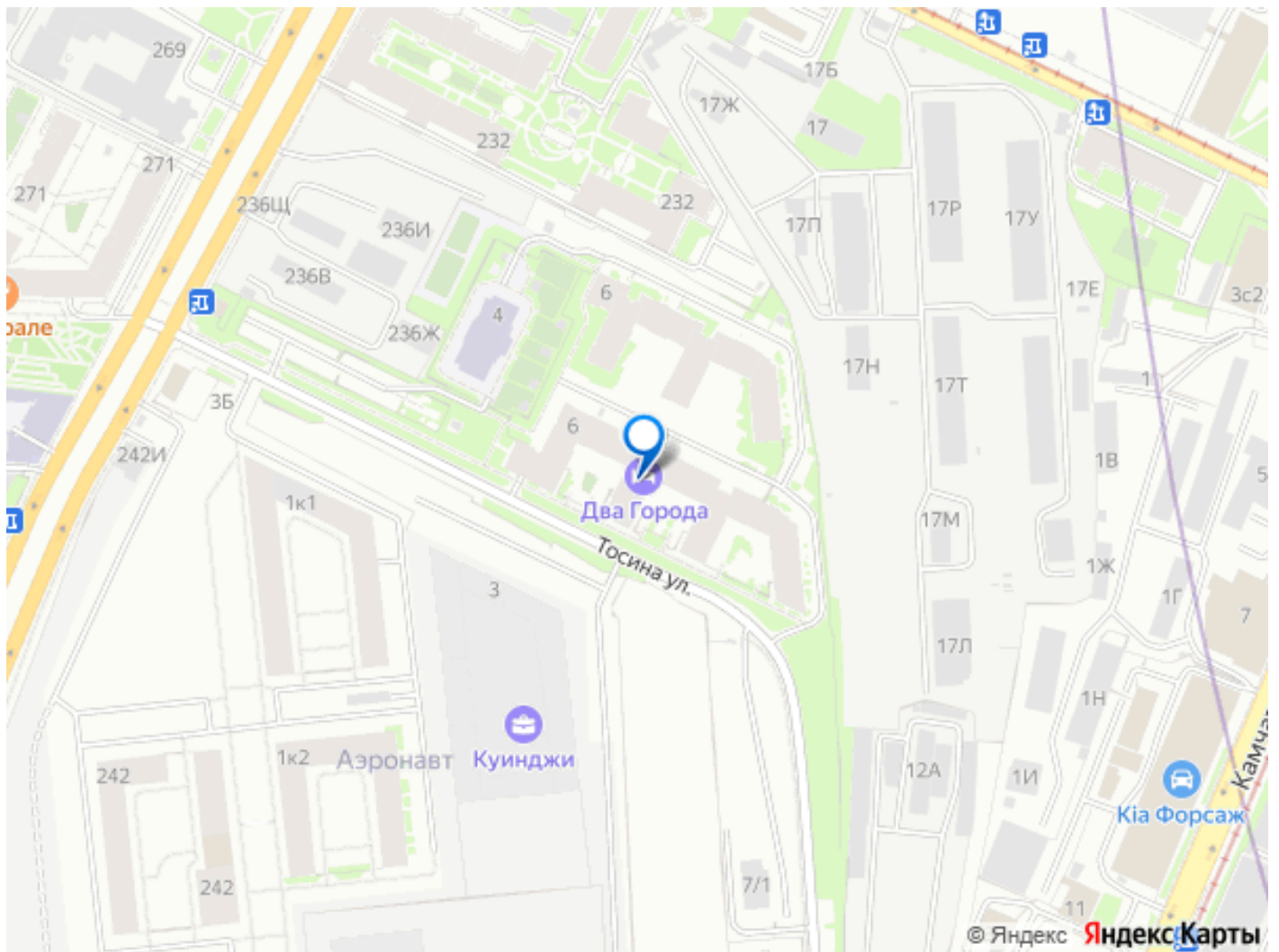
Описание

Востребованная локация-центр города: любимые улицы, музеи и театры, рестораны с прекрасными видами, белые ночи и разводные мосты. Все знаковые и любимые места Петербурга теперь рядом с домом! В прямой продаже просторная квартира-студия в ЖК «Автограф в центре». Отличный вариант для инвестиции или собственного проживания. Студия с готовым качественным ремонтом и полным оснащением мебелью и техникой, что позволит Вам сразу получать доход от аренды или заехать жить без дополнительных вложений. Функциональная планировка: продуманное зонирование кухни и места отдыха, просторная прихожая с местом для хранения, большой санузел. В студии три окна и балкон с панорамным остеклением, высокие потолки, пространство наполнено светом и простором. Видовые характеристики с панорамой на историческую часть города. Жилой комплекс высокого комфорт-класса на Лиговском проспекте от надёжного застройщика Setl City! Дом расположен в глубине квартала,

вдали от шума Лиговского проспекта — тишина и приватность. Внутренняя территория полностью огорожена по периметру, просторный променад с ландшафтным дизайном, двор без машин, входы во двор и парадную оборудованы видеодомофонами. Подземный паркинг с лифтом + наземная парковка за шлагбаумом, консьерж-сервис, просторные колясочные, детский сад с бассейном. Современная безопасная среда для комфортной активной городской жизни. Развитая социальная и торговая инфраструктура. Отличная транспортная доступность: остановка наземного общественного транспорта рядом с домом, до метро «Обводный канал» 15 минут пешком, ж/д станция «Боровая» в 5 минутах пешком (в перспективе открытие станции метро «Боровая»). Удобная транспортная развязка для автомобилистов, выезд на ШМСД - 1,7 км (5-7 мин на машине), далее выезды на ЗСД и КАД. До самого центра города площади Восстания и Невского проспекта всего 3,5 км. Единственный собственник с договора долевого участия, полная стоимость в договоре, без долгов и обременений, быстрый выход на сделку! Звоните, записывайтесь на просмотр!







Move.ru - вся недвижимость России