

🕒 Создано: 09.04.2026 в 15:14

🔄 Обновлено: 09.04.2026 в 15:43

**Ирина Архипова, Александр-**  
**Недвижимость**

**79119802102**

**Санкт-Петербург, улица Соколиная, 5**

**8 700 000 ₽**

Санкт-Петербург, улица Соколиная, 5

Округ

[СПБ, Пушкинский район](#)

для заметок

## Квартира

Жилая площадь

26.8 м<sup>2</sup>

Общая площадь

26.8 м<sup>2</sup>

Этаж

4/4

## Детали объекта

Тип сделки

Продам

Раздел

[Квартиры](#)

Тип балкона

лоджия

Квартира в новостройке

да

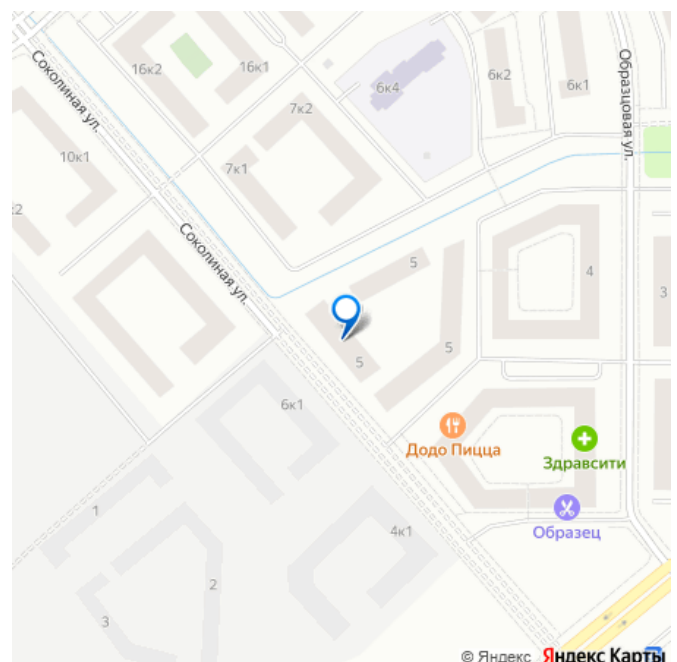
Год сдачи

4 квартал 2025 г.

Покупка в ипотеку

да

возможна ипотека, лифт, парковка

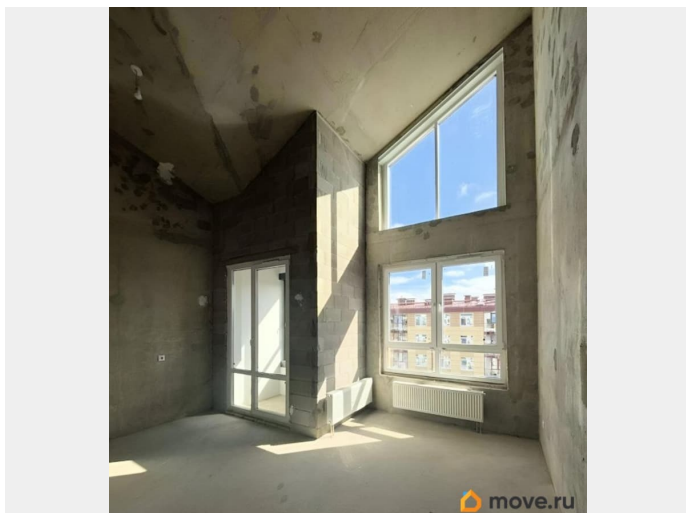


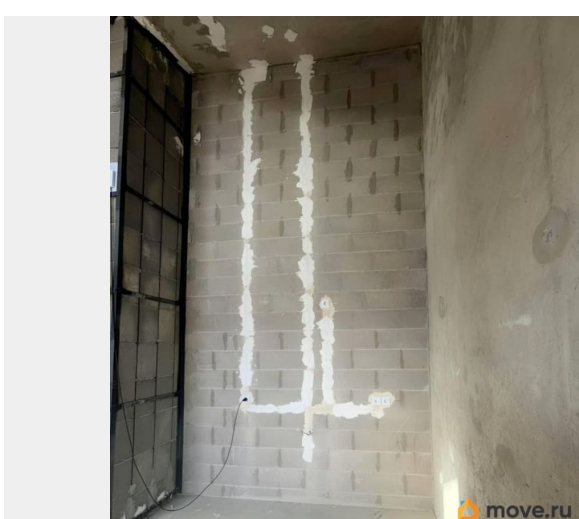
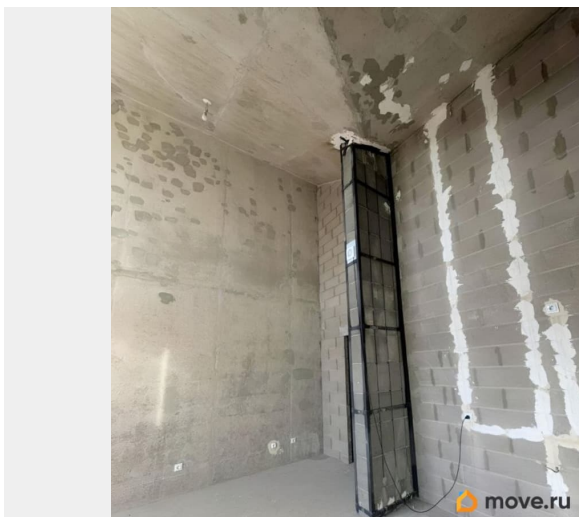
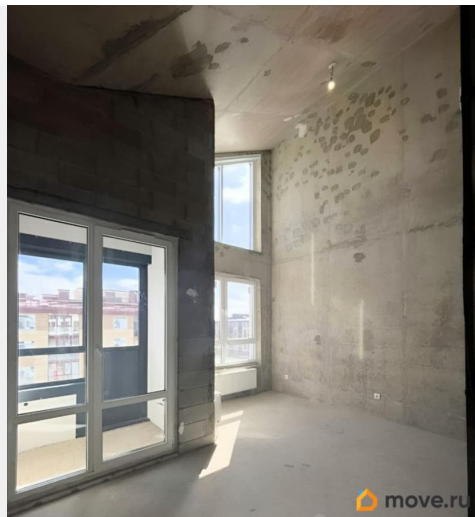
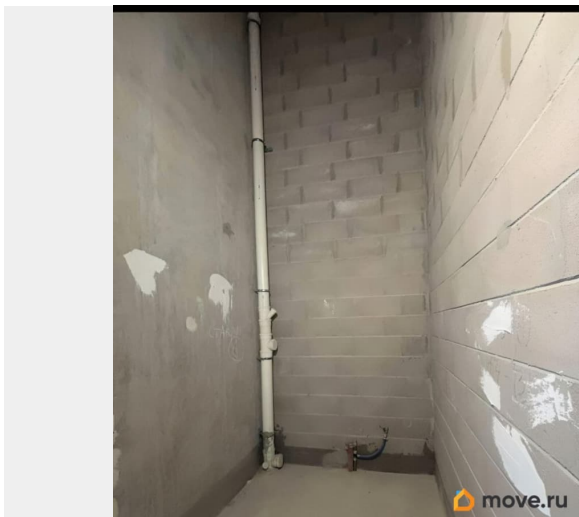
## Описание

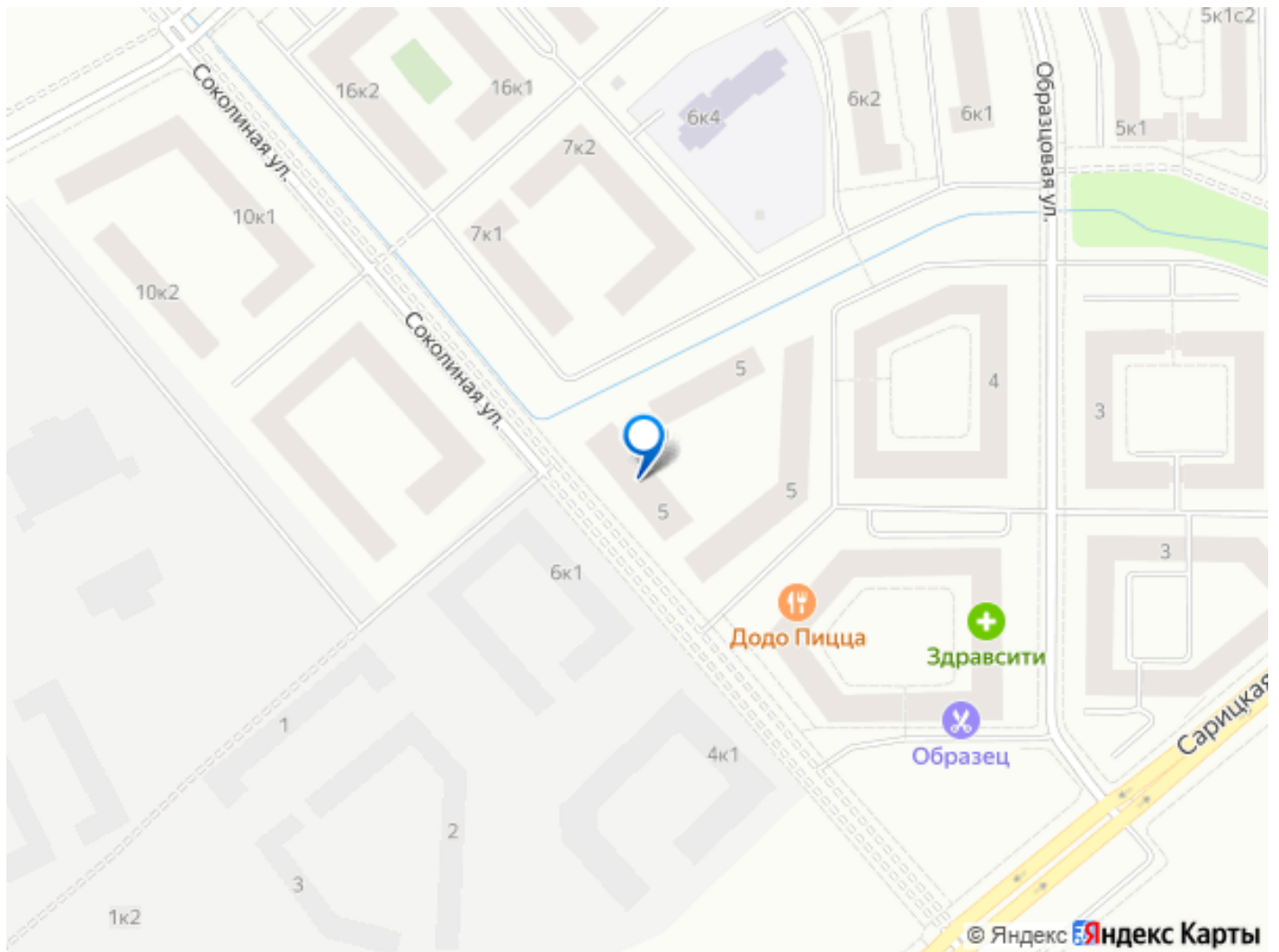
Студия с потолками 5.3м и вторым светом !  
Превратите 27м<sup>2</sup> в 40м<sup>2</sup>! Мечтаете о стильном лофте с полноценной спальней на втором уровне? Эта квартира в Пушкинском районе создана для смелых дизайнерских решений! Почему это лучшее предложение:

- Вертикальная свобода: Высота потолков 5,3 метра позволяет возвести второй этаж. Вы платите за 26,8 м<sup>2</sup>, а получаете пространство почти в 1,5-2 раза больше!
- Свет и уют: 4-й мансардный этаж. На втором уровне уже предусмотрено дополнительное окно — ваша спальня будет светлой и уютной.
- Лоджия и вид: Есть собственная лоджия, окна выходят на улицу, наполняя квартиру воздухом.
- Новый дом (2025 г.): Кирпично-монолитные технологии, современный дизайн и наземная парковка. Квартира без отделки — это чистый холст для вашего творчества.

Реализуйте проект, который подчеркнет ваш статус и вкус. Локация: Престижный и зеленый Пушкинский район. Чистый воздух, парки и развитая инфраструктура в шаговой доступности. Звоните прямо сейчас! Такие объекты — редкость на рынке! Оперативный показ! Помощь в одобрении ипотеки и юридическое сопровождение сделки входит в стоимость объекта!







Move.ru - вся недвижимость России