

Создано: 23.12.2025 в 18:51

Обновлено: 01.01.2026 в 17:30

**Ленинградская область, Гатчинский район, Коммунар, улица Ново-Антропшинская, 5к1**

**3 999 000 ₽**

Ленинградская область, Гатчинский район, Коммунар, улица Ново-Антропшинская, 5к1

Улица

[улица Ново-Антропшинская](#)

Шоссе

[Красносельское](#)

## Квартира

Жилая площадь

14.3 м<sup>2</sup>

Общая площадь

26 м<sup>2</sup>

Этаж

9/9

## Детали объекта

Тип сделки

Продам

Раздел

[Квартиры](#)

Тип балкона

лоджия

Тип санузла

совмещенный

Вид из окна

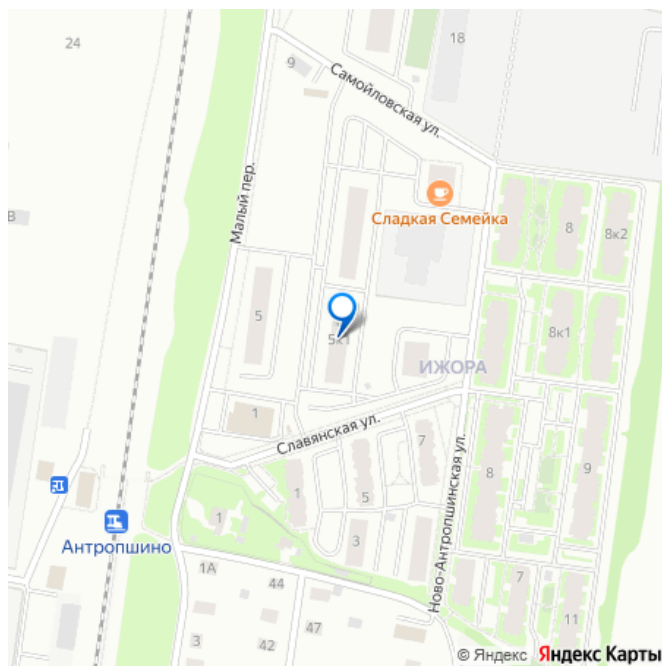
<https://spb.move.ru/objects/9287615543>

**Наталья Богданова, Запстрой**

**недвижимость**

**79111006929**

для заметок



на улицу

Ремонт

косметический

Квартира в новостройке

да

Покупка в ипотеку

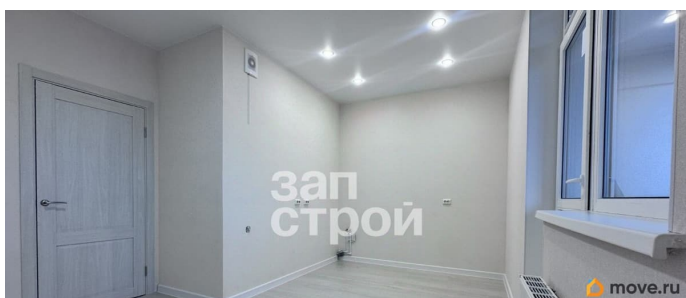
да

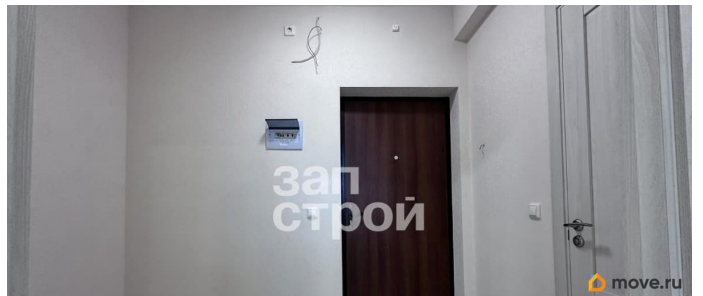
возможна ипотека, лифт

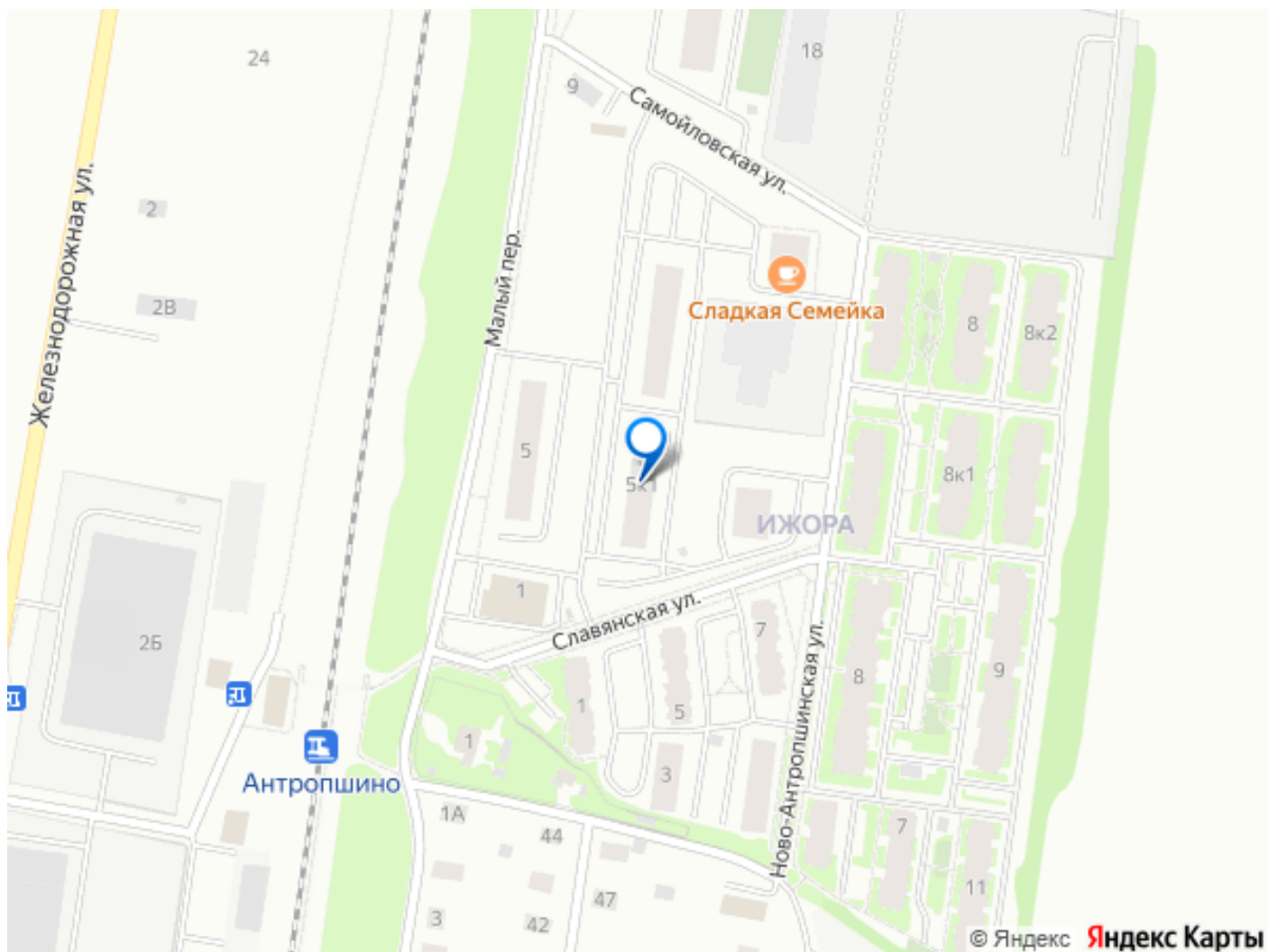
## Описание

Арт. 128088977 Здравствуйте, меня зовут Наталья, я эксперт по недвижимости ГК ЗапСтрой. Предлагаю вашему вниманию, квартиру в ЖК «Ново-Антропшино» С ЧИСТОВОЙ ОТДЕЛКОЙ! О квартире: Квартира-студия, общей площадью 26,41м², комната 14.25 м², прихожая - 4,81м², санузел - 4.09 м², большая лоджия 6,51 м²! Собственность оформлена. Квартира продается от первых владельцев. Никто никогда не проживал. Из окон открывается красивый вид живописный. Чистовая отделка: «Вносите мебель, вы дома!»- и это действительно так. Ничего доделывать/ переделывать- не нужно! Чистовая отделка включает в себя: - Влагостойкий ламинат повышенного класса износостойкости -Натяжные потолки - Текстурные антивандальные обои - Межкомнатные двери -Входная дверь толщиной 100 мм утеплена и оснащена двухконтурным уплотнителем -Кафельная плитка в СУ и прихожей - Ванная,раковина,полотенцесушитель Отделка выполнена в современном стиле. Универсальная,светлая - идеально впишется любая мебель. Подойдет как для проживания так и сдачи в аренду! Документы: 1 взрослый собственник. Прямая продажа. Объект и

собственник прошли проверку юридического отдела. Сделку сопровождает юрист компании. О комплексе: ЖК «Ново-Антропшино» - это полноценный жилой комплекс комфорт класса с собственной инфраструктурой. Безопасные дворы, общественные пространства, строящийся детский сад на 150 мест выделяют этот проект среди конкурентов в локации. Комплекс включает в себя благоустроенные, просторные дворы с детскими площадками. Комплекс расположен в непосредственной близости от исторических городов Павловск и Пушкин, локация с преимущественно малоэтажной застройкой, что обеспечивает жителям спокойную, комфортную атмосферу и возможность наслаждаться прогулками на природе! Инфраструктура: В пяти минутах спокойным шагом находится железнодорожная станция Антропшино, откуда можно добраться всего за 5 мин до Павловска, за 8 мин до Пушкина (парки, дворцы) и 40 минут до центра Санкт-Петербурга (ст. метро Пушкинская) и всего за 20 минут до ст. метро Купчино. До Санкт-Петербурга можно так же быстро добраться и на автобусе. Хорошая транспортная доступность: до КАД всего 22 километра! Способы оплаты: Наличные, ипотека. Буду рада ответить на дополнительные вопросы и записать на просмотр квартиры!







Move.ru - вся недвижимость России