

Создано: 17.12.2025 в 18:06

Обновлено: 17.12.2025 в 17:55

<https://spb.move.ru/objects/9287489655>

Александр Шашимов, Ananas Group

79818933654

**Санкт-Петербург, проспект Советский,
36к2**

4 699 000 ₽

Санкт-Петербург, проспект Советский, 36к2

Округ

[СПБ, Невский район](#)

Улица

[Советский переулок](#)

Квартира

Жилая площадь

16 м²

Общая площадь

26 м²

Этаж

8/22

Детали объекта

Тип сделки

Продам

Раздел

[Квартиры](#)

Тип балкона

лоджия

Квартира в новостройке

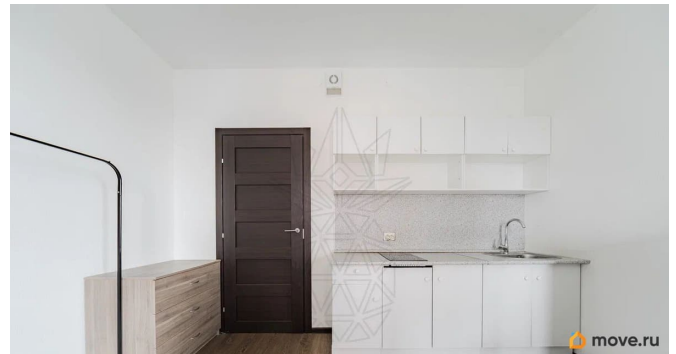
да

Год сдачи

4 квартал 2019 г.

Покупка в ипотеку

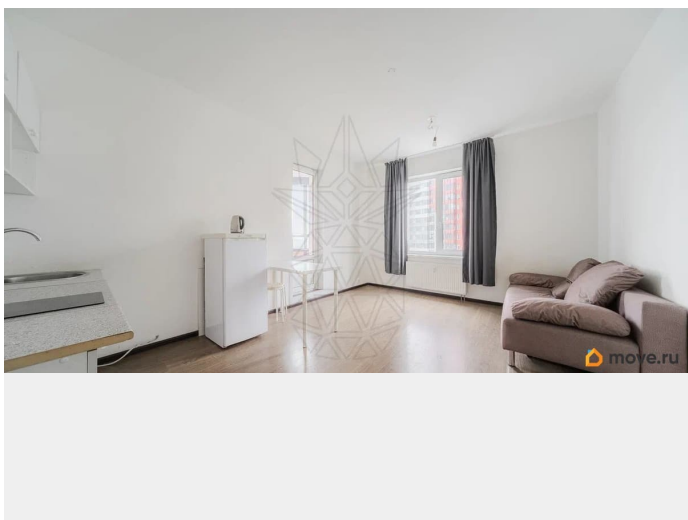
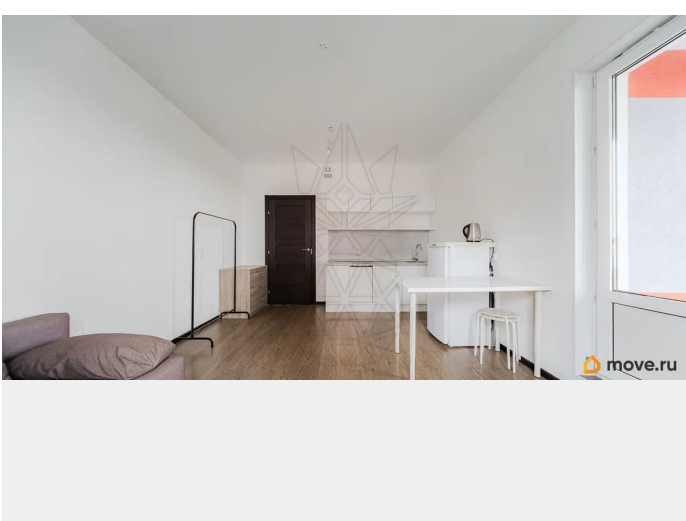
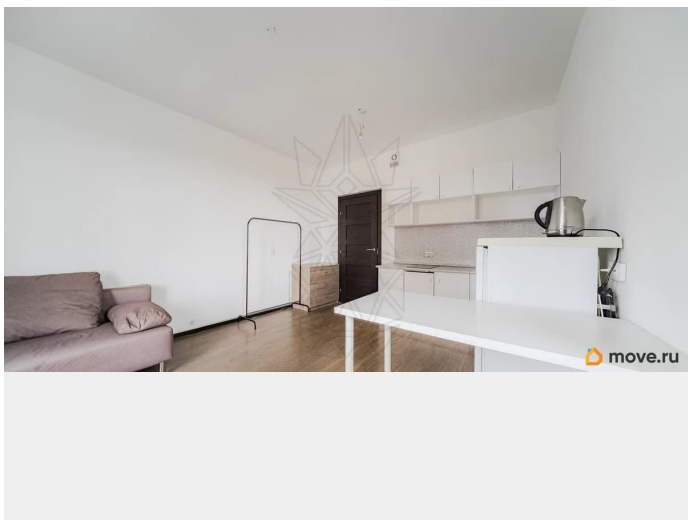
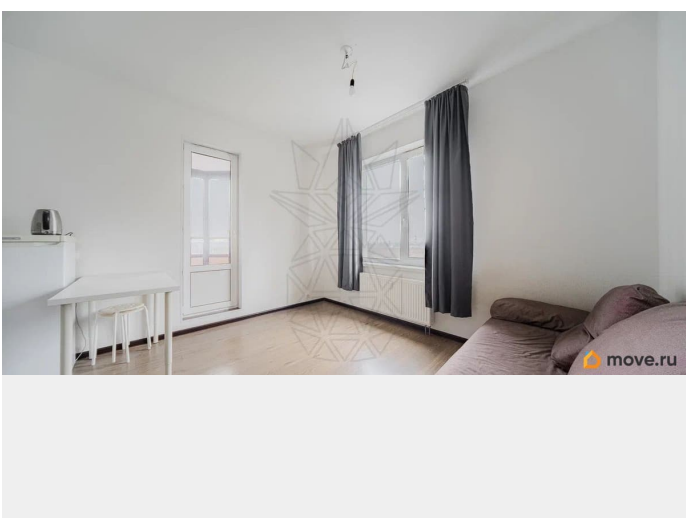
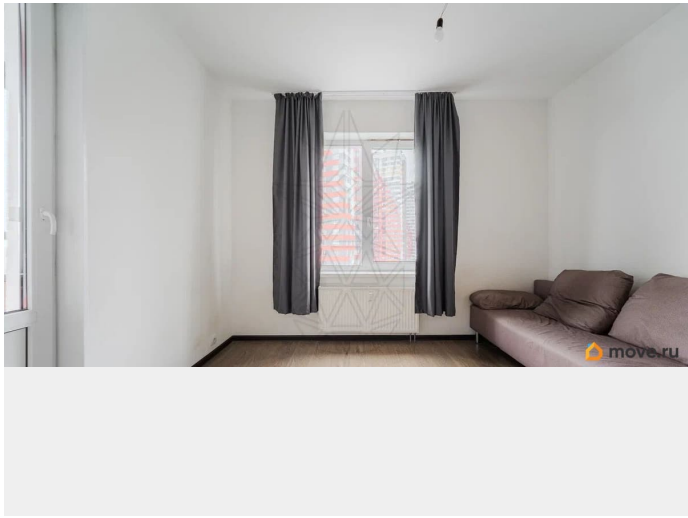
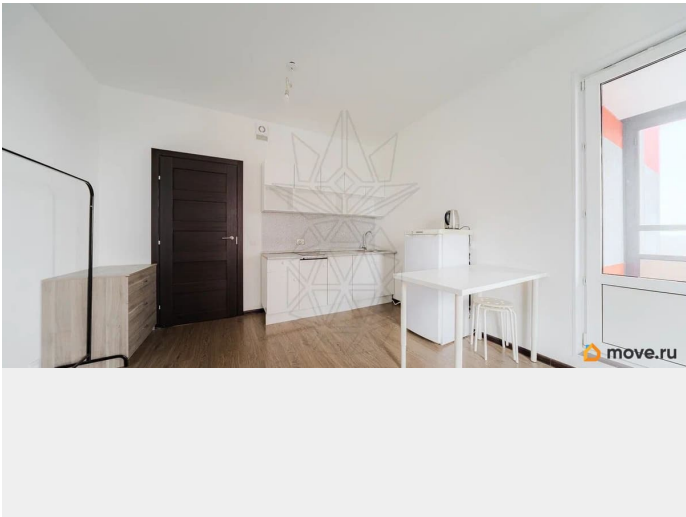
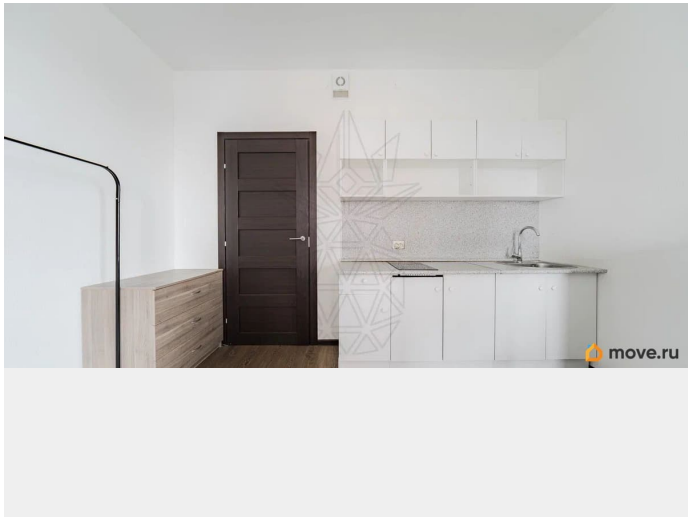
для заметок

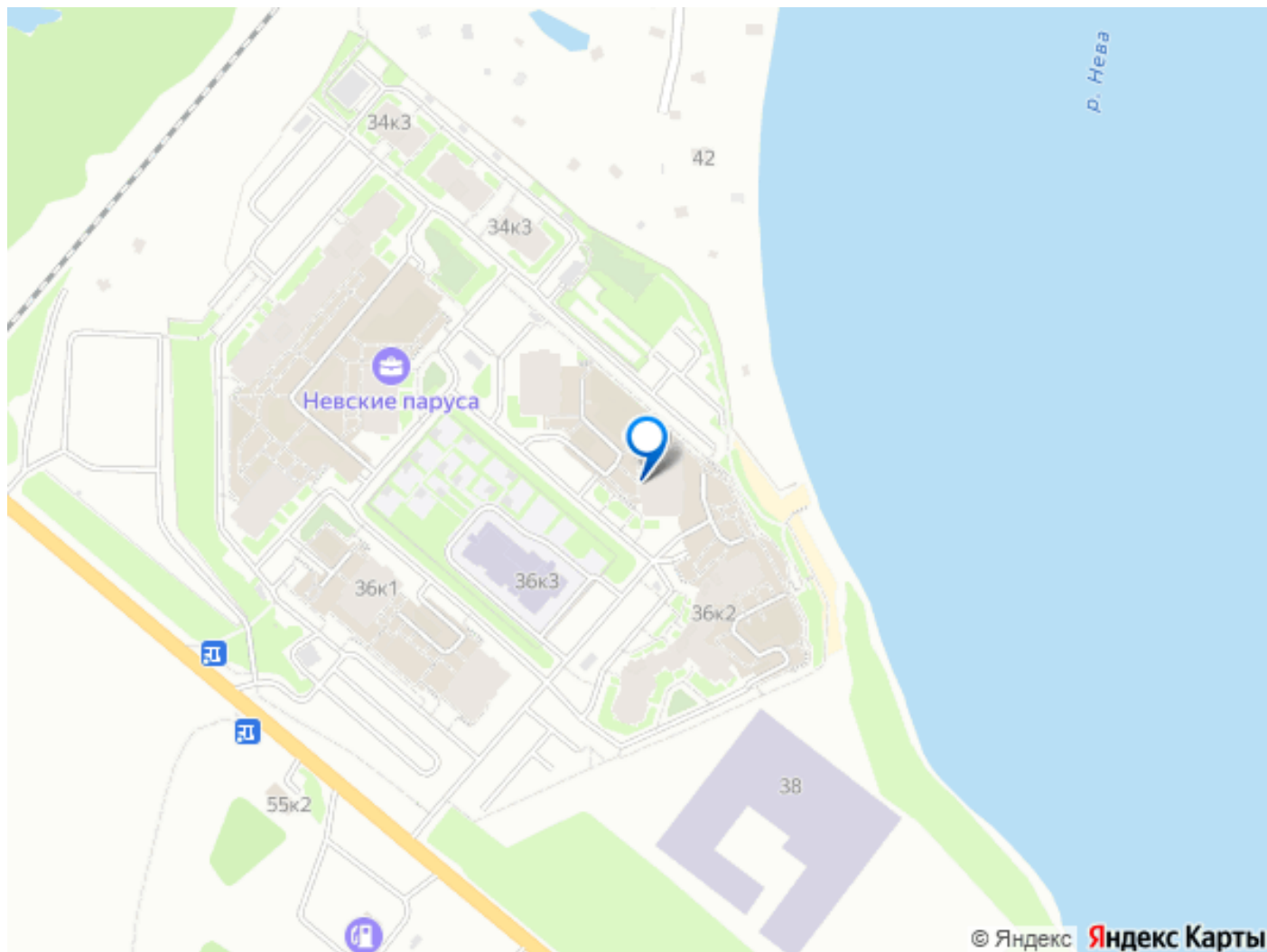


возможна ипотека, лифт, парковка

Описание

Предлагается к продаже современная студия 26 м2 у Невы. в жилом комплексе «Невские Паруса» от надежного застройщика Setl Sity. Санкт-Петербург, территория Усть-Славянка, Советский пр-т, 36к2 Просторная студия, площадь указана без учета лоджии. Дом расположен вблизи реки Невы, территория возле дома благоустроена, игровые площадки, террасы для прогулок, зоны для барбекю. Жилой комплекс Невские Паруса расположен на Советском проспекте, в 15 минутах езды от метро Рыбацкое. В 10 минутах езды Вантовый мост, а также выезд на КАД. Напротив жилого комплекса расположена остановка общественного транспорта. Невский район отличается хорошо развитой инфраструктурой: в окружении расположены школы, детские сады, гипермаркеты, медицинские учреждения, спортивные комплексы. Рядом с метро Рыбацкое находится несколько торговых комплексов, удобно добираться до ТРК МЕГА Дыбенко. Детский сад с бассейном и магазины шаговой доступности открыты на территории комплекса. Юридическая составляющая: - один взрослый собственник - никто не прописан - обременение ипотека в «Сбер» - 1.6 млн рублей - полная стоимость в ДКП Стоимость 4699000 рублей. Звоните, пишите - готовы оперативно выйти на сделку.





Move.ru - вся недвижимость России