

🕒 Создано: 09.02.2026 в 15:17

Обновлено: 09.02.2026 в 14:20

<https://spb.move.ru/objects/9289359353>

Юлия Слинко, Кайман

79818226721

Санкт-Петербург, улица Верхне-Каменская, 11к1

6 999 999 ₽

Санкт-Петербург, улица Верхне-Каменская, 11к1

Округ

[СПБ, Приморский район](#)

Квартира

Жилая площадь

14.9 м²

Площадь кухни

4 м²

Общая площадь

26 м²

Этаж

5/17

Детали объекта

Тип сделки

Продам

Раздел

[Квартиры](#)

Тип балкона

лоджия

Квартира в новостройке

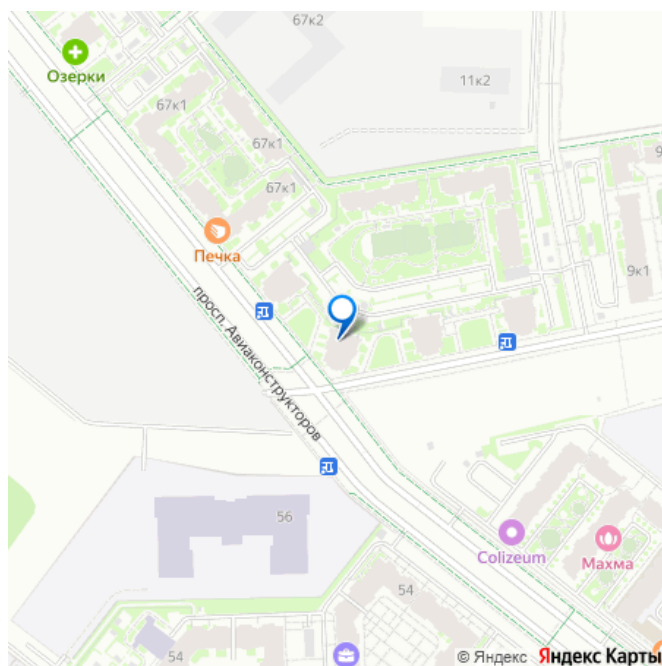
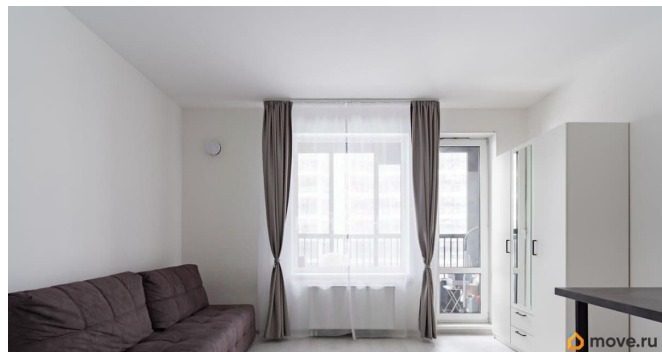
да

Год сдачи

2 квартал 2023 г.

лифт, парковка

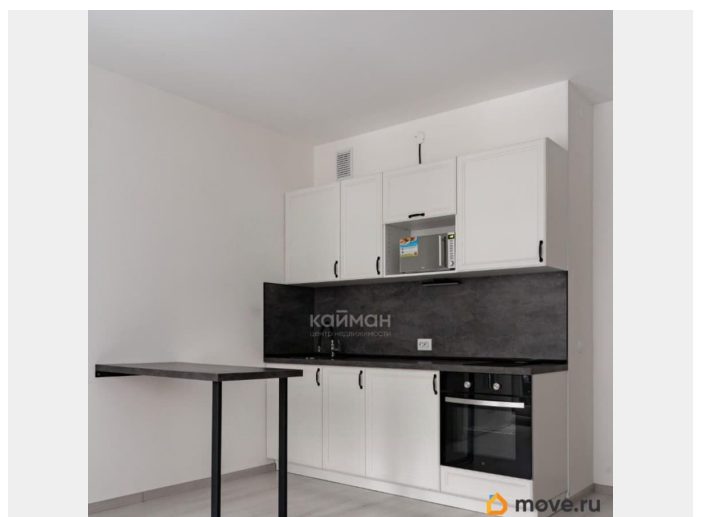
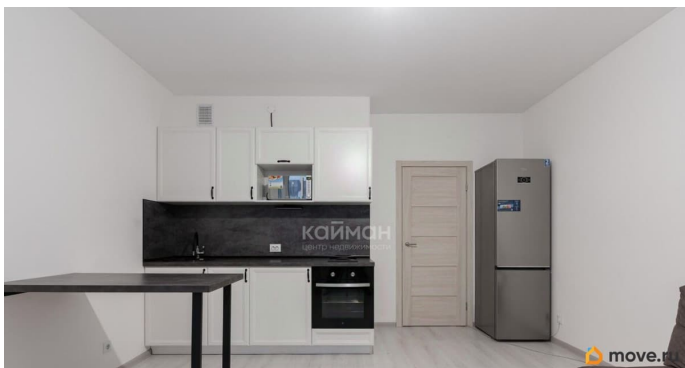
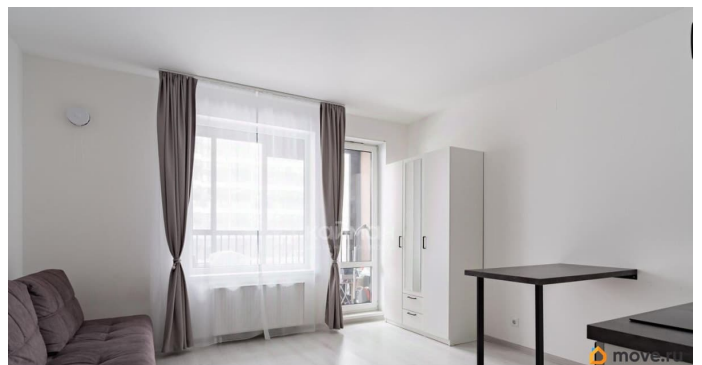
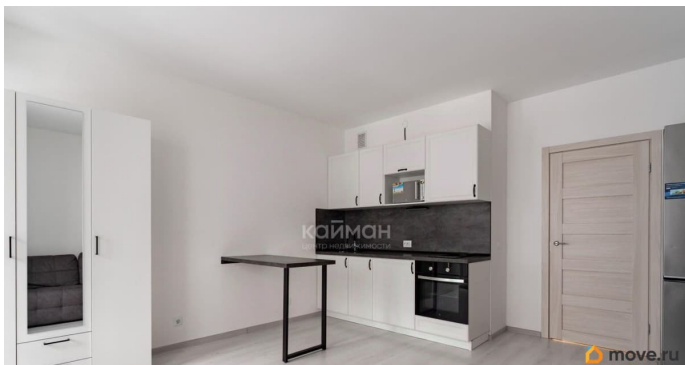
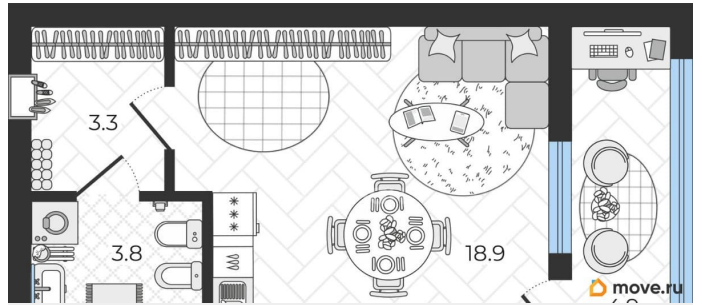
для заметок

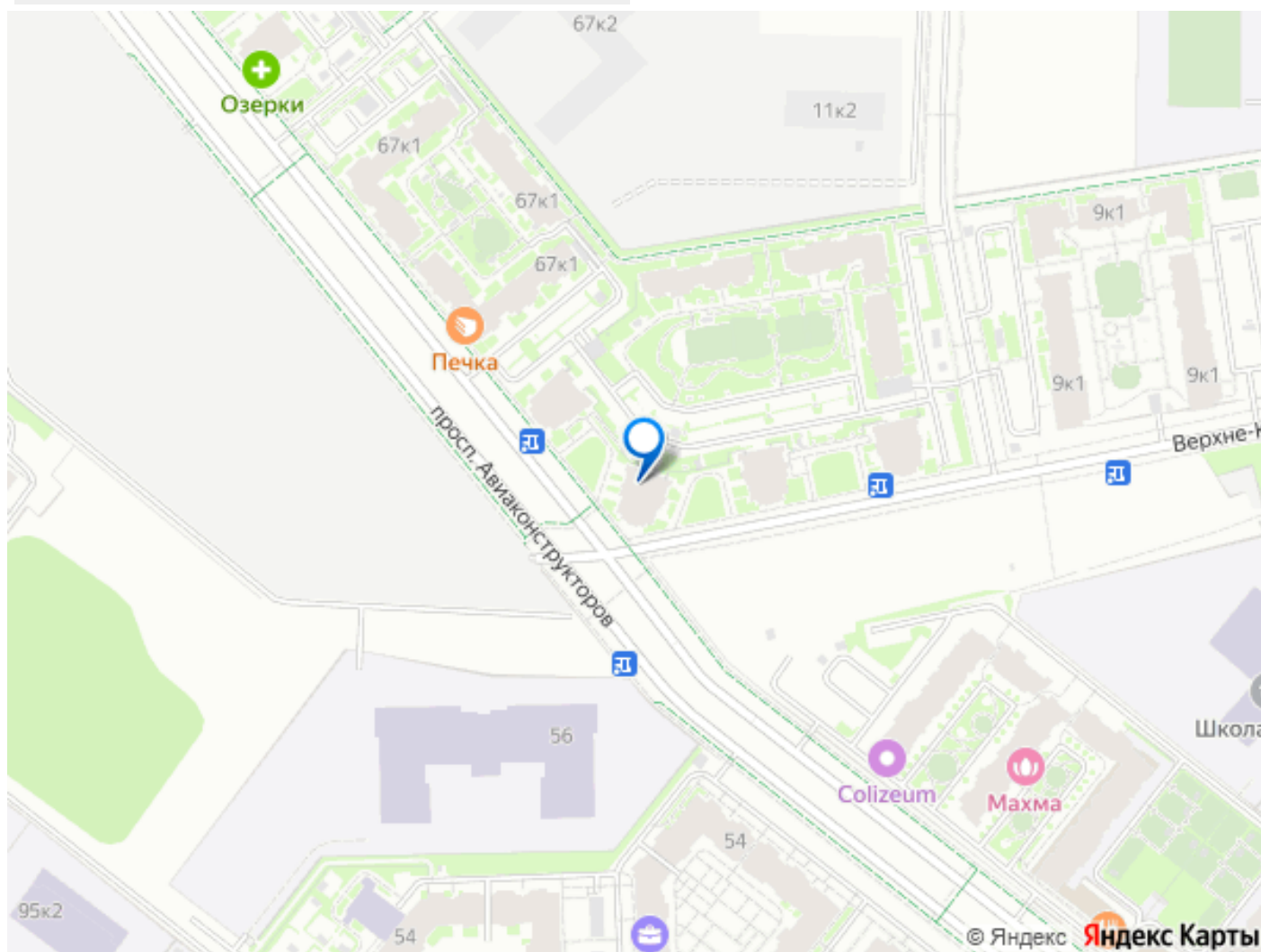
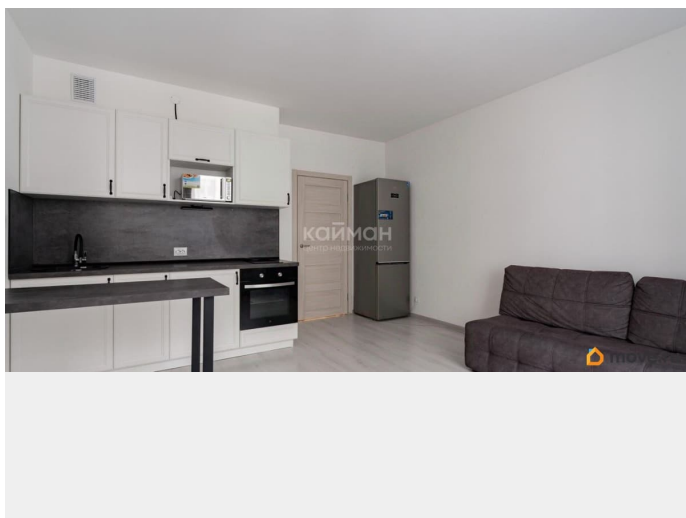


Описание

Арт. 91625492. Добрый день! Продаем ГОТОВУЮ для жизни или сдачи в аренду квартиру-студию 26 м2 с мебелью :) !Продажа БЕЗ КОММИССИИ! ПРО ДОКУМЕНТЫ: Один ВЗРОСЛЫЙ собственник. Приобретали квартиру БЕЗ использования материнского капитала в 2021 году по ДДУ напрямую от застройщика. НЕТ долгов и обременений. Покажем ПОЛНУЮ стоимость в договоре. Покажем все документы. БЫСТРЫЙ выход на сделку. Прямая продажа. При необходимости поможем вам с ипотечным одобрением. ПРО КВАРТИРУ: Вместительная, светлая квартира 26 м2 БЕЗ учета лоджии. Ремонт сохранился в отличном состоянии. Пространство логично организовано: в квартире достаточно мест для хранения, есть вся необходимая техника - холодильник, стиральная машина, духовой шкаф. Техника и мебель останется новым собственникам по согласованию. Из комнаты выход на ПРОСТОРНУЮ застекленную лоджию 4.9м2, это прекрасное место для работы или отдыха круглый год, если утеплить это пространство. Квартира готова для проживания или сдачи в аренду сразу после проведения сделки. Соседи тихие и порядочные, все живут на постоянной основе. ПРО ДОМ И ИНФРАСТРУКТУРУ: Квартира располагается на комфортном 5 этаже 17-ти этажного дома. Дом с благоустроенным зеленым двором с детской и спортивной площадками. Рядом с домом школа. Для автомобилистов всегда есть место для парковки. В пешей доступности магазины, кафе, аптеки, пекарни. Большое количество коммерческой и бытовой инфраструктуры: торговые точки, кафе и рестораны; коммерческие помещения на

первых этажах домов — магазины, сервисы, салоны красоты и др. В районе есть зоны для занятия спортом и вечерних променадов. Остановка общественного транспорта в 3-х минутах пешком. МЕТРО «Комендантский проспект» - 20 минут на транспорте; Съезд на ЗСД - 7 минут (3 км) БЕСПЛАТНО ПРОКОНСУЛЬТИРУЮ по сделке! Звоните :)





Move.ru - вся недвижимость России