

Создано: 08.02.2026 в 11:34

Обновлено: 10.02.2026 в 13:38

<https://spb.move.ru/objects/9289468596>

Владис Аврора, Владис Аврора

79812543856

Санкт-Петербург, улица Турку, 1к2

8 200 000 ₽

Санкт-Петербург, улица Турку, 1к2

Округ

[СПБ, Фрунзенский район](#)

Улица

[улица Турку](#)

Квартира

Жилая площадь

18 м²

Площадь кухни

3 м²

Общая площадь

26 м²

Этаж

8/16

Детали объекта

Тип сделки

Продам

Раздел

[Квартиры](#)

Тип балкона

балкон

Покупка в ипотеку

да

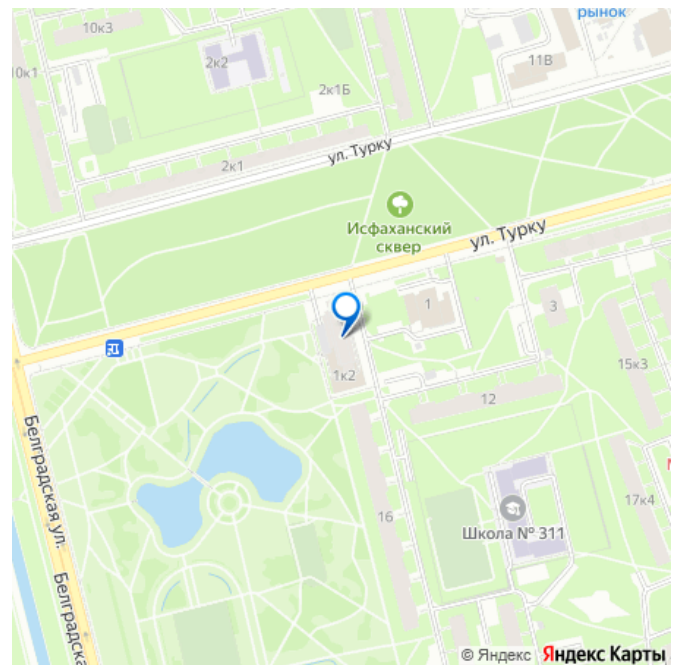
возможна ипотека, лифт, парковка

Описание

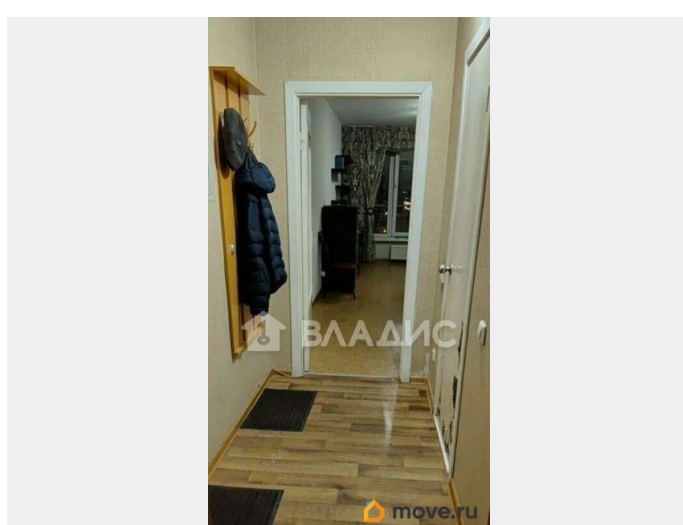
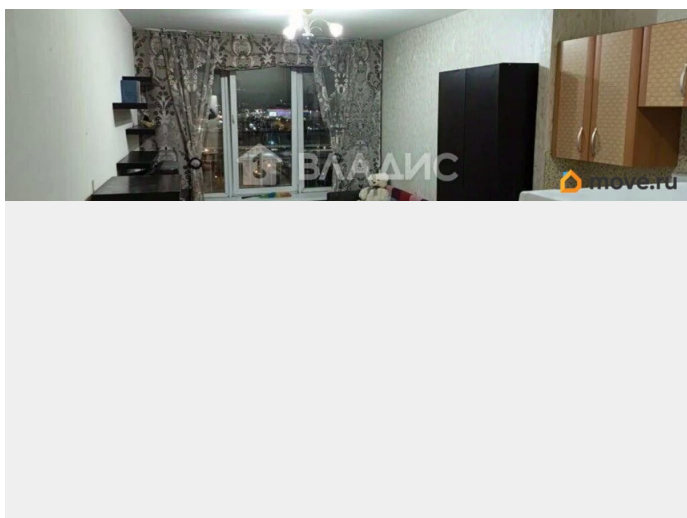
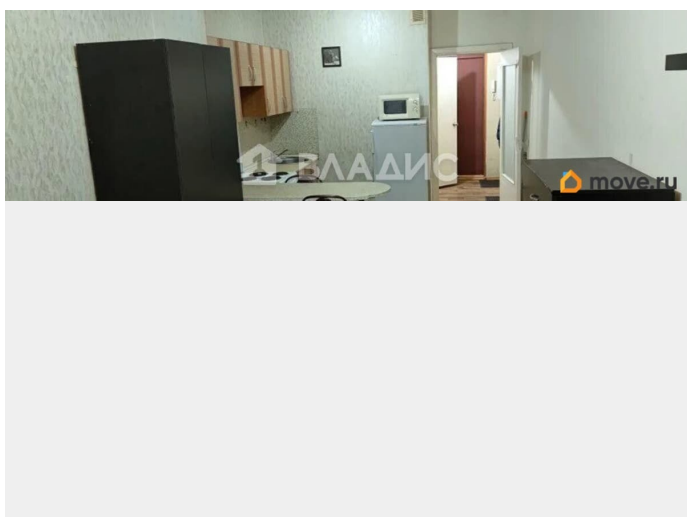
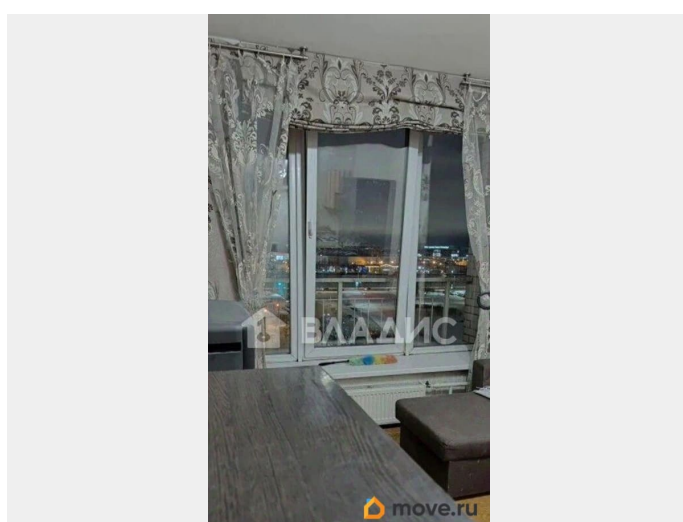
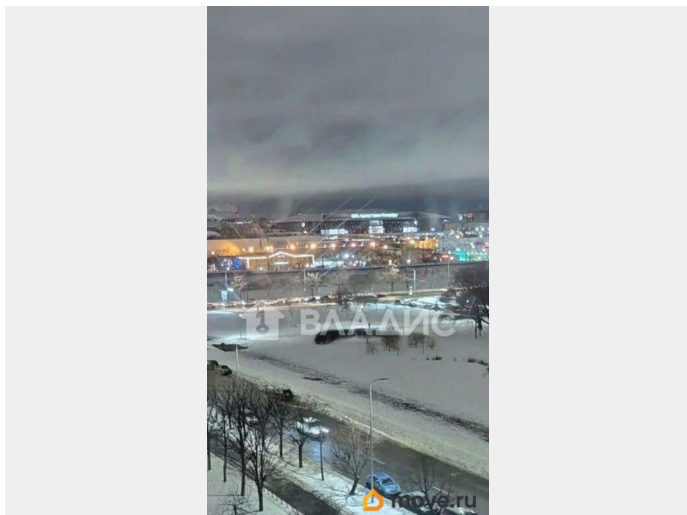
для заметок

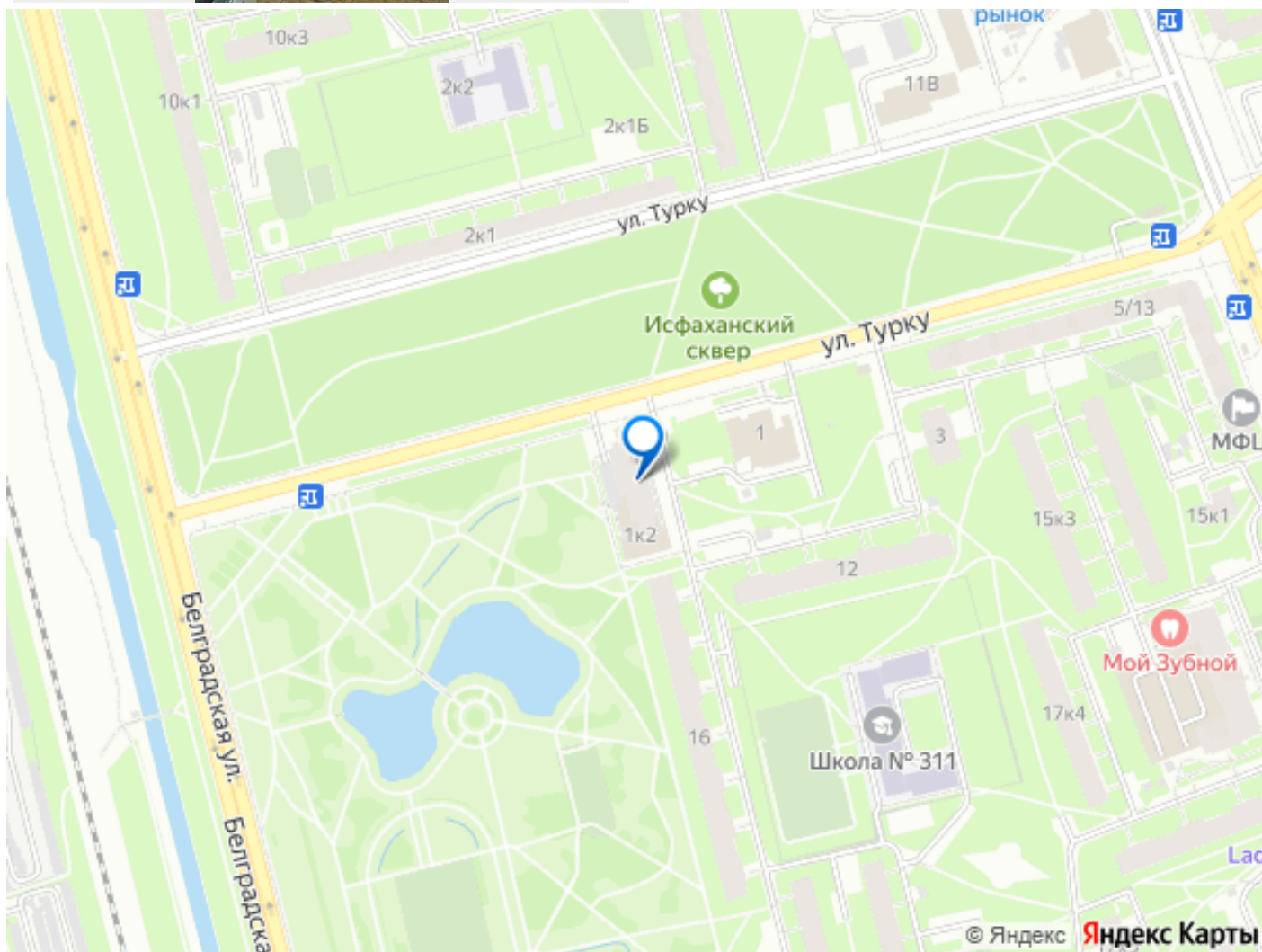
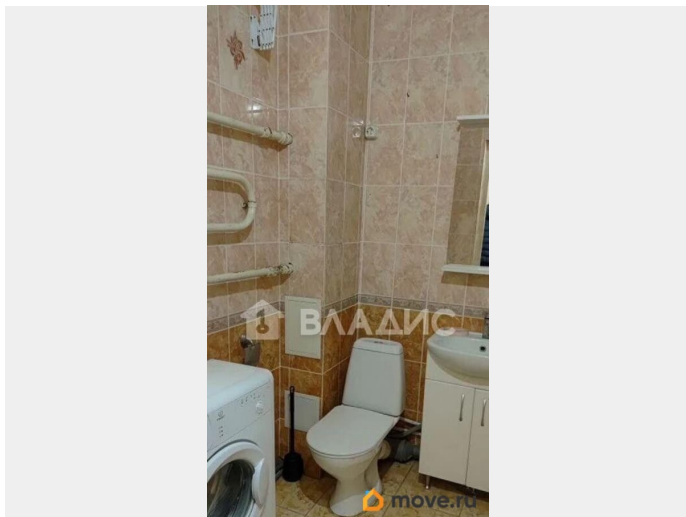


Код объекта: 2030514. Студия 26 м 2 на ул. Турку, д.1 корп.2 - это не просто адрес, это место где удобно жить каждый день, престижный Фрунзенский р-он Санкт-Петербурга! О КВАРТИРЕ: - Располагается на 8 этаже 16 этажного кирпичного дома. - Квартира полностью готова к заселению. Расположение квартиры и большое окно обеспечивают хорошее естественное освещение и ощущение простора. -Высокие потолки 2,6 метра делают помещение особенно уютным и выразительным. - Квартира устроена с максимально комфортным использованием жилой площади, плюс продумана зона кухни. - Окна выходят на Яблоневый сад, что обеспечивают тишину и уют. О ДОМЕ: - Дом расположен внутри квартала-тихо, спокойно, без шума и магистралей. -Монолитное здание 2009 г. постройки. - Теплый дом с красивым фасадом. ТРАНСПОРТ- удобно в любом направлении: -м. Международная: 11 мин. пешком. -Остановки общественного транспорта: 3-5 мин. пешком. -Выезд на КАД (в сторону Мурманского шоссе/Московского направления)- около 15-20 мин. на автомобиле. -Выезд на ЗСД (через Софийскую улицу в сторону юга города/аэропорта)- около 20-25 мин. на автомобиле. -До аэропорта Пулково:25-30 мин. Удобно как для работы в центре, так и для выезда за город. ИНФРАСТРУКТУРА: -Сетевые магазины: 2-5 мин. -ТЦ «Международный»: 12 мин. пешком. -Аптеки, банки,поликлиника, кафе: в радиусе 5-10 мин.пешком. -В пешей и транспортной доступности школы, детские сады -ребенку не нужно переходить большие магистрали, все внутри квартала. ДОКУМЕНТЫ: - Один собственник, обременений нет. -Здесь действительно удобно жить, комфорт складывается из мелочей: тихий двор,



зелень, пробежки по парку и прогулки с ребенком, транспортная доступность до основных магистралей города. Звоните нам прямо сейчас! Мы гарантируем безопасную сделку и юридическую поддержку нашим Клиентам. Поможем одобрить ипотеку с сниженной ставкой.





Move.ru - вся недвижимость России