

🕒 Создано: 19.03.2026 в 21:56

🔄 Обновлено: 22.03.2026 в 14:00

Собственник

79111646257

**Санкт-Петербург, улица Генерала
Кравченко, 8**

5 999 000 ₹

Санкт-Петербург, улица Генерала Кравченко, 8

Округ

[СПБ, Красносельский район](#)

Квартира

Высота потолков

2.65 м

Общая площадь

26 м²

Этаж

7/13

Детали объекта

Тип сделки

Продам

Раздел

[Квартиры](#)

Тип балкона

лоджия

Тип санузла

совмещенный

Ремонт

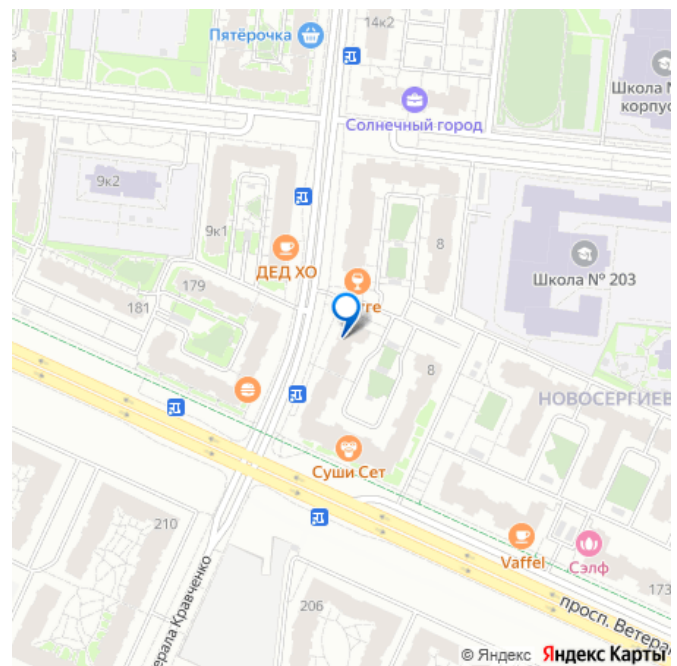
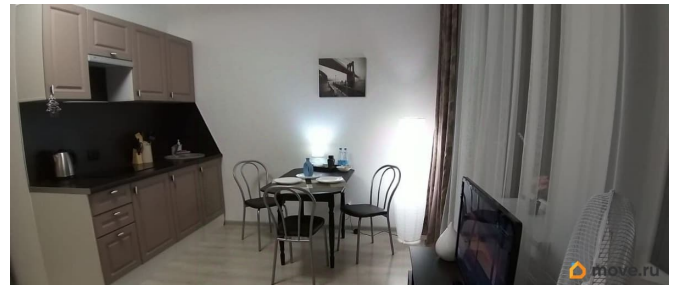
евро

Квартира в новостройке

да

Год сдачи

для заметок



Покупка в ипотеку

да

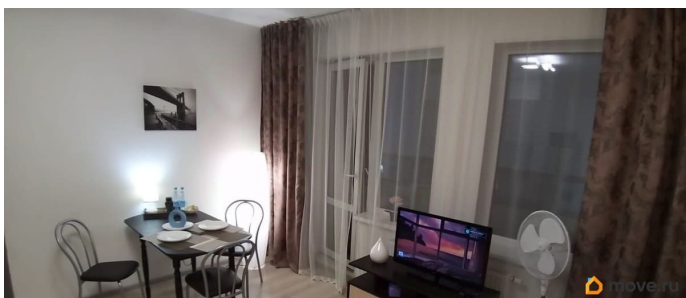
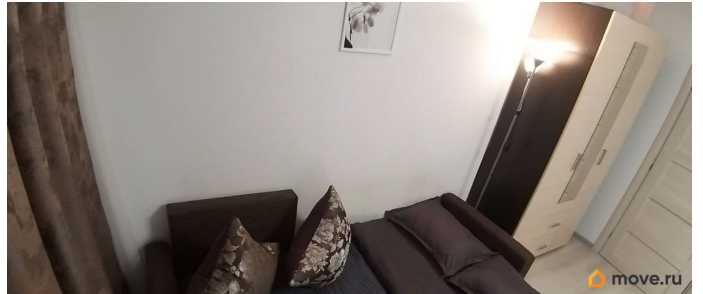
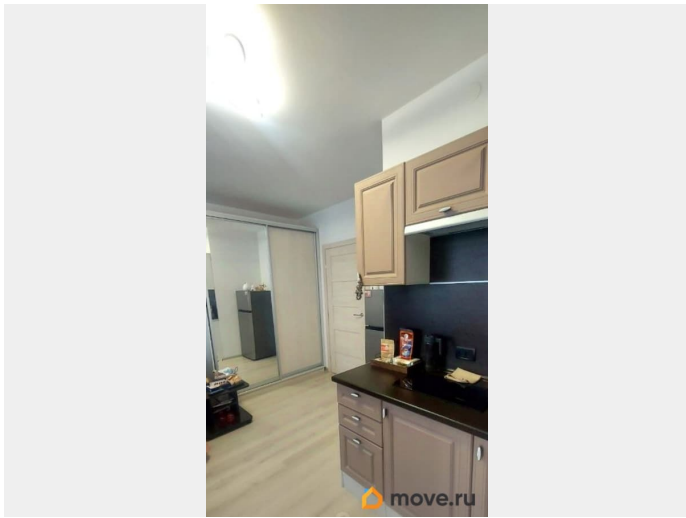
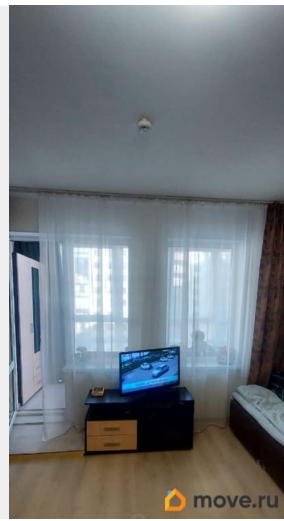
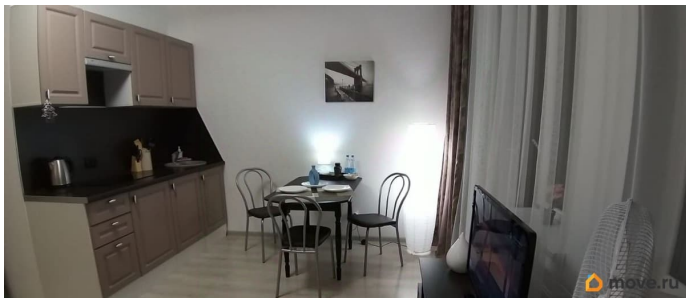
возможна ипотека, лифт, парковка

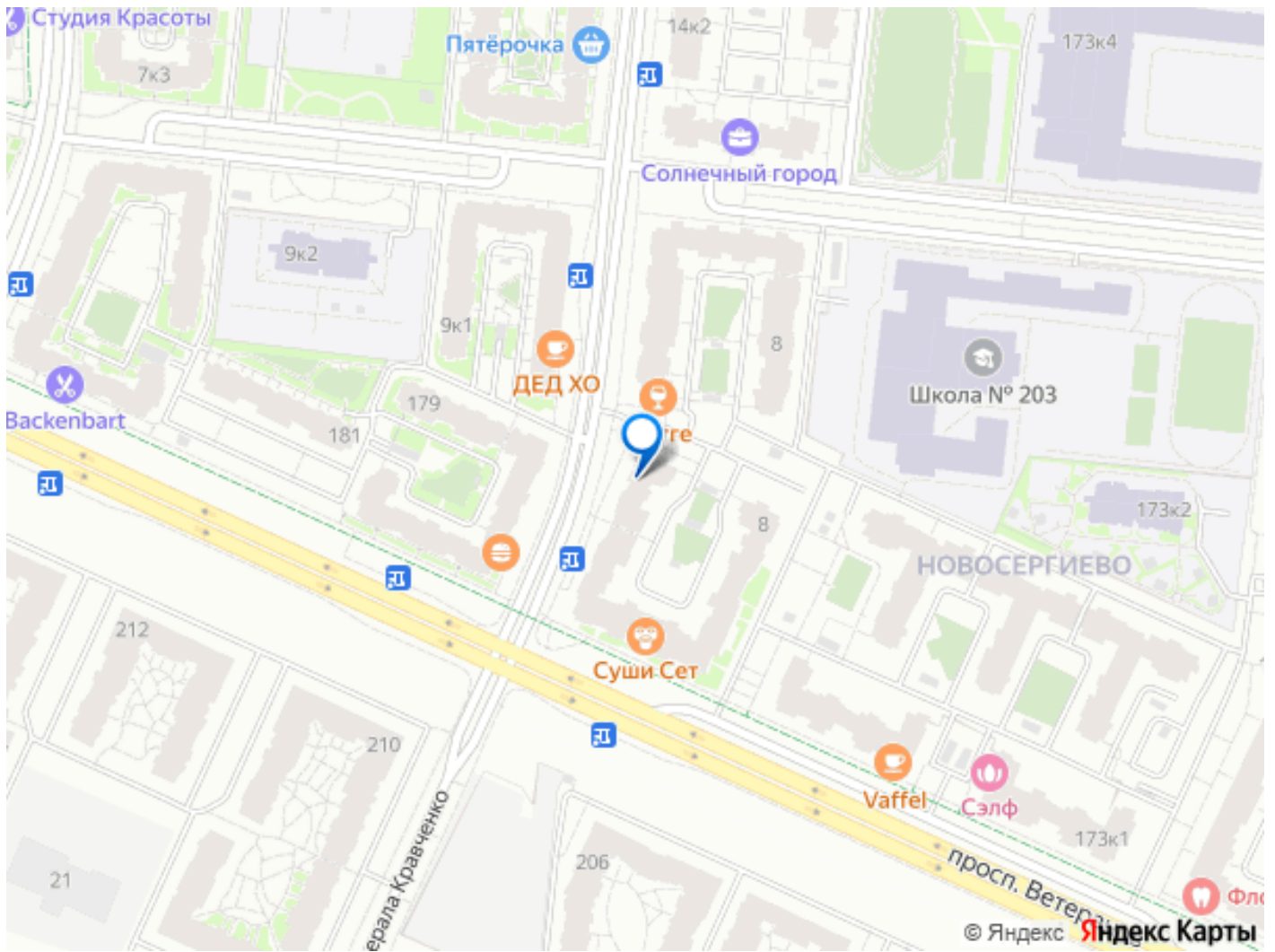
Описание

теплая уютная квартира на комфортном 7-м этаже, утепленная лоджия (меняли остекление) как дополнительная комната 6 м², можно жить зимой. Окна на юго-запад, дом немного в удалении от дороги.

Малоэтажная красивая застройка от надежного застройщика- Setl Group, кирпично-монолитный дом, качественная отделка квартиры, дом тёплый (по полу проходят трубы), установлен счетчик отопления, что экономит коммунальные платежи (можно уменьшить или отключить), невысокие коммунальные платежи: летние -2500, зимние- 4500. Установлен клапан приточной вентиляции КИВ, камеры видеонаблюдения. Есть колясочная, двор без машин. Подземный паркинг и наземная стоянка. Рядом парк для отдыха и занятий спортом с велосипедными дорожками.

Стадион, много детских и спортивных площадок с тренажерами. Школы, детские сады, магазины. Транспортная доступность: трамвай, автобус, 4 станции метро в 20- ти минутах езды на транспорте, 10 мин до КАД . Недалеко Петергоф и Стрельна. Будущим собственникам остается кухня, шкаф на лоджии, диван, прихожая. Другая мебель по договоренности. Квартира приобреталась по ДДУ, более 5-ти лет в собственности, полностью выплачена, без обременений, один взрослый собственник, мат. капитал не использовался. Легкая встречная покупка. Рассмотрим любые формы расчета.





Move.ru - вся недвижимость России