

🕒 Создано: 02.04.2026 в 09:56

🔄 Обновлено: 02.04.2026 в 10:42

**Собственник**

**79812801256**

**Санкт-Петербург, Кондратьевский  
проспект, 68к4**

**8 000 000 ₹**

Санкт-Петербург, Кондратьевский проспект, 68к4

Округ

[СПБ, Калининский район](#)

Улица

[проспект Кондратьевский](#)

### Квартира

Высота потолков

2.75 м

Жилая площадь

23 м<sup>2</sup>

Общая площадь

26 м<sup>2</sup>

Этаж

18/24

### Детали объекта

Тип сделки

Продам

Раздел

[Квартиры](#)

Тип балкона

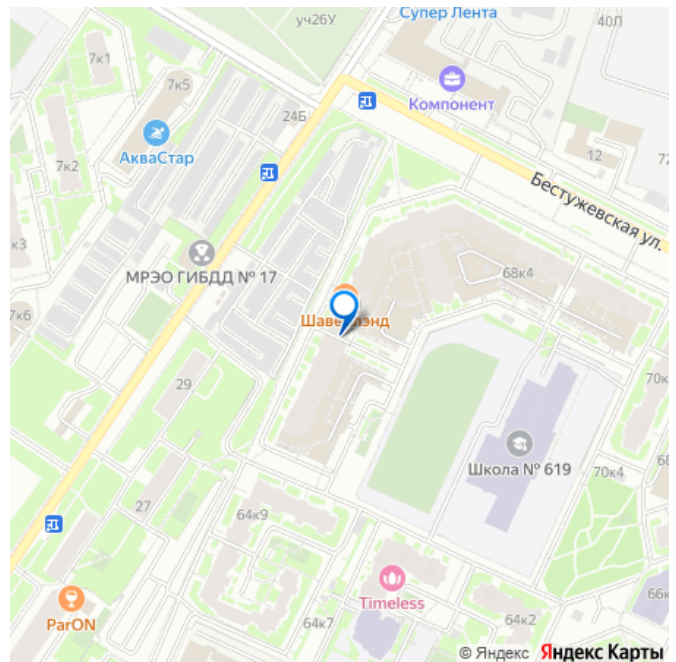
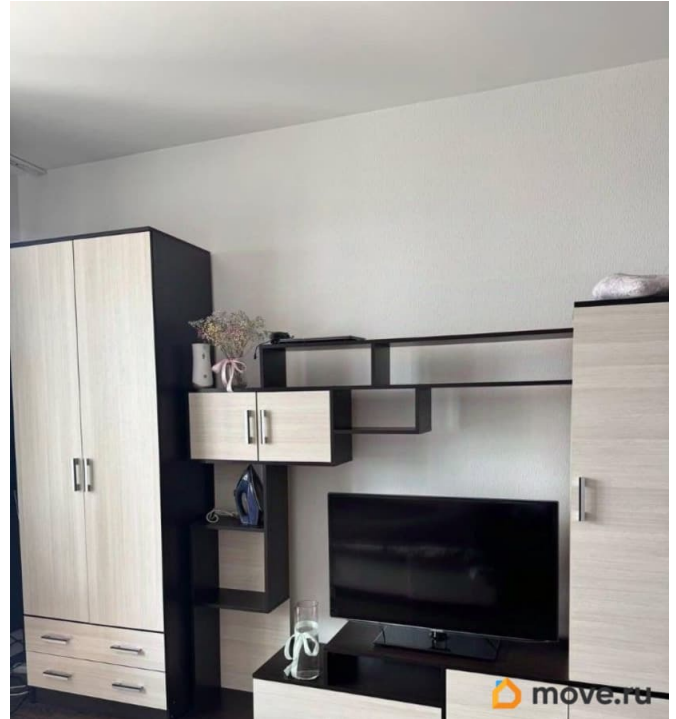
балкон

Тип санузла

совмещенный

Вид из окна

для заметок



во двор

Ремонт

косметический

Квартира в новостройке

да

Год сдачи

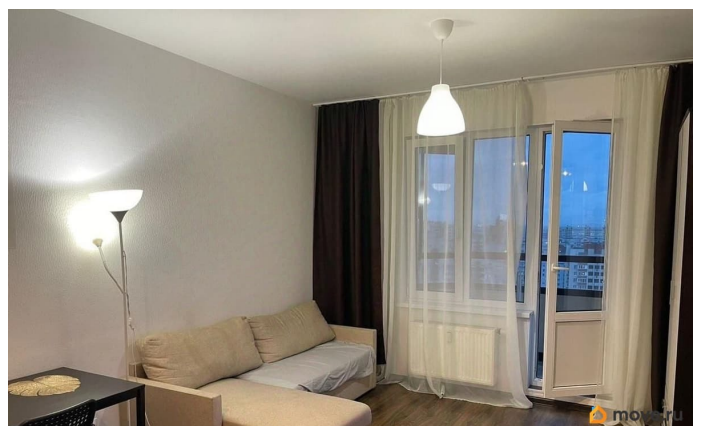
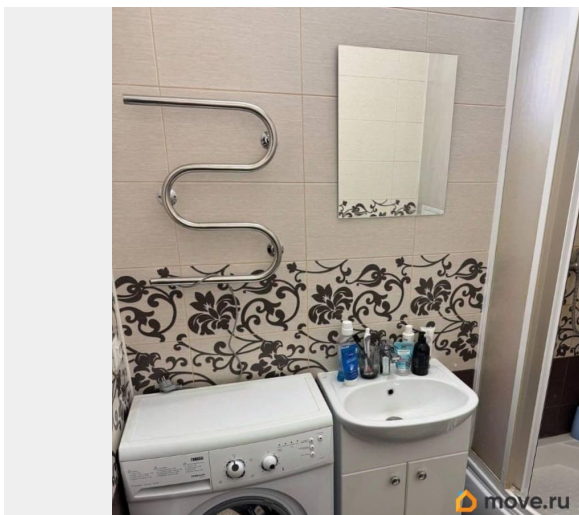
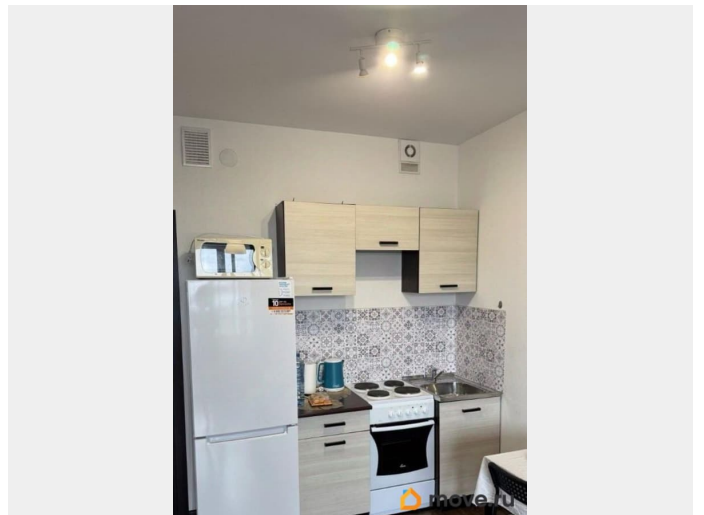
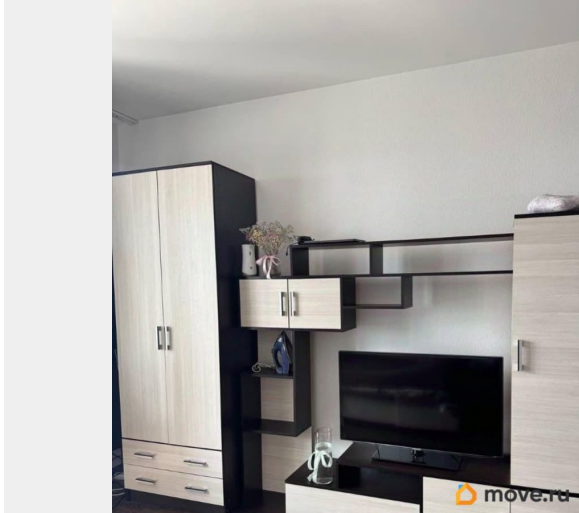
4 квартал 2018 г.

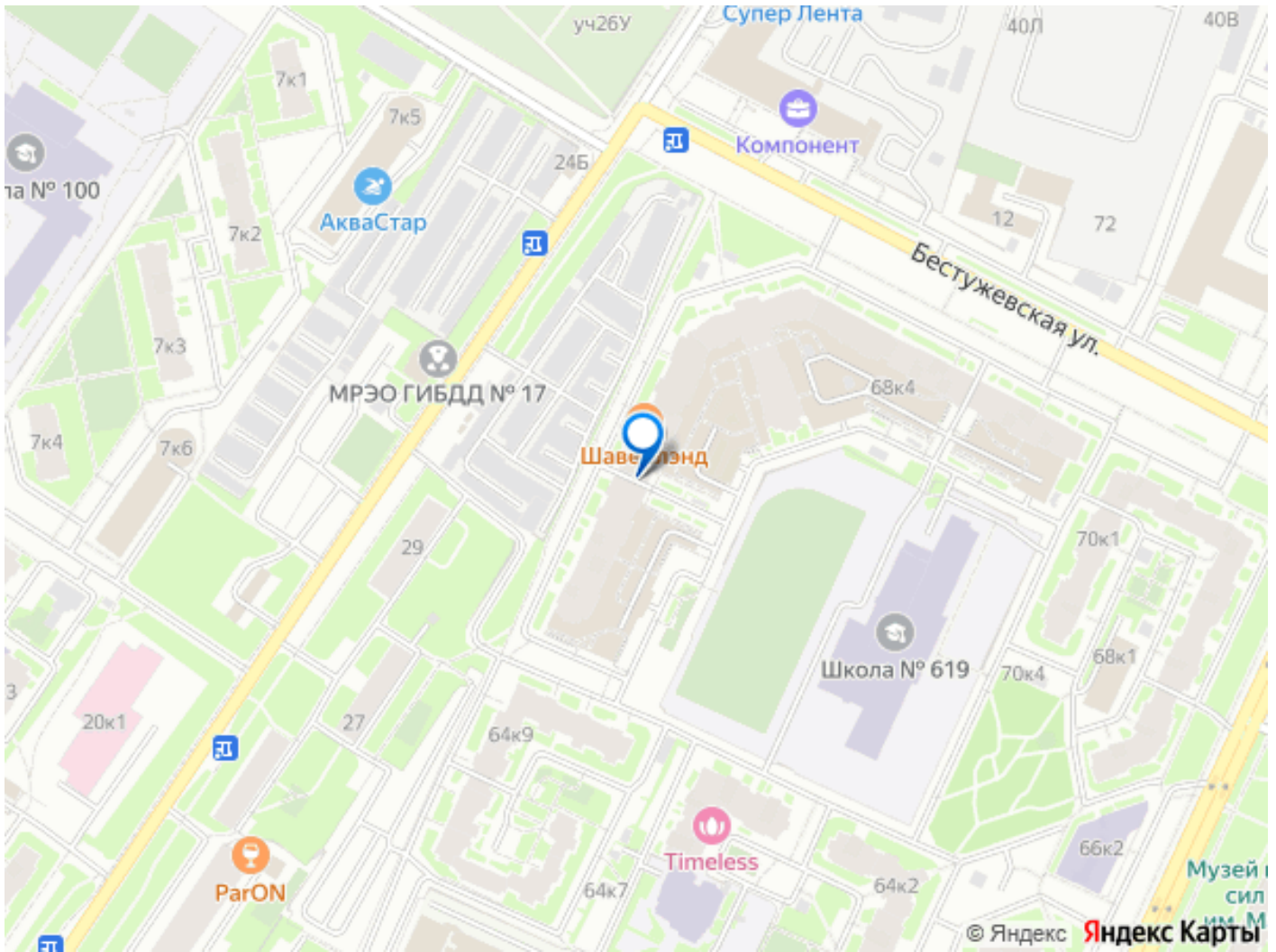
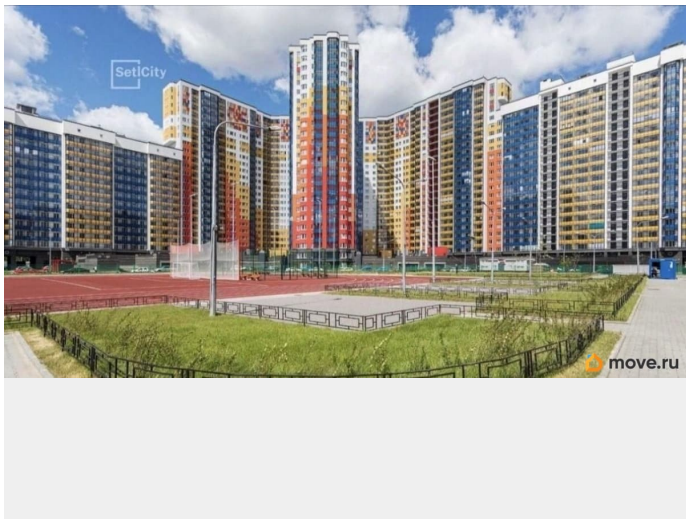
лифт, парковка

## Описание

Напрямую от единственного собственника продается квартира-студия в доме комфорт-класса. О доме и расположении: ЖК Полюстрово Парк - от одного из лучших и надежных застройщиков города SetlCity - располагается в Калининском районе, рядом с метро Лесная (на машине 7 минут езды, на общественном транспорте 15 - остановка на углу дома, выделенная автобусная линия). До КАД 5 минут на машине, до центра города 20 минут. Калининский район один из самых зеленых в городе, много скверов и парков (три парка в пешей доступности), тихо и спокойно. Инфраструктура: на территории находится престижная школа (с бассейном и большой площадкой), детская площадка, спортивная площадка. На первом этаже располагаются продуктовые магазины, аптеки, кафе и тд. В пешей доступности поликлиники, спортзалы, многочисленные детские секции, детские сады. Рядом находится ТЦ Европолис. О квартире: 26 метров по ЕГРН, окна выходят во двор, солнечная сторона. Вся мебель и техника остается. Быстрый выход на сделку. Один взрослый собственник. Квартира не в ипотеке, не имеет обременений, мат.капитал при покупке не использовался. Полная

стоимость в договоре. Практичный и прозрачный вариант. Агентства просьба не беспокоить.





Move.ru - вся недвижимость России