

🕒 Создано: 22.09.2025 в 16:37

🔄 Обновлено: 05.04.2026 в 17:35

ЗАСТРОЙ, ЗАСТРОЙ

79325058334

5 190 000 ₹

Округ

[СПБ, Пушкинский район](#)

для заметок

Квартира

Высота потолков

2.7 м

Общая площадь

27.04 м²

Этаж

2/10



Детали объекта

Тип сделки

Продам

Раздел

[Квартиры](#)

Ремонт

с отделкой

Квартира в новостройке

да

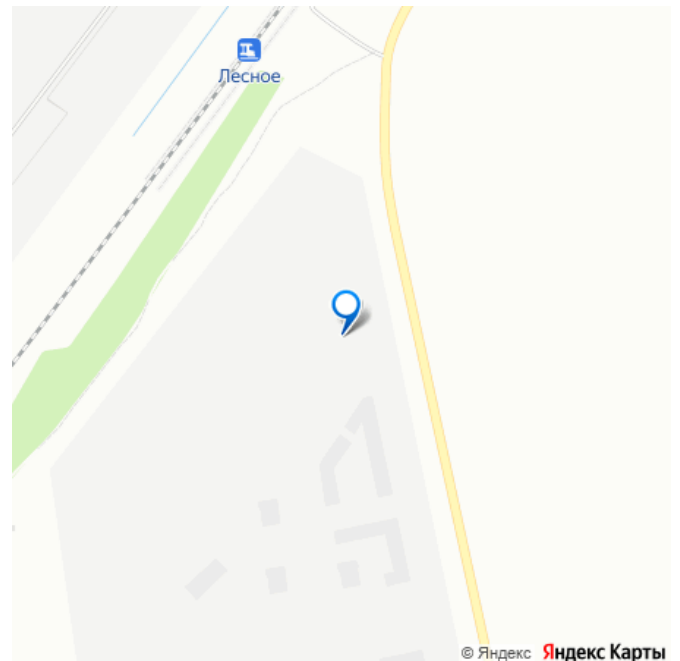
Год сдачи

1 квартал 2027 г.

лифт

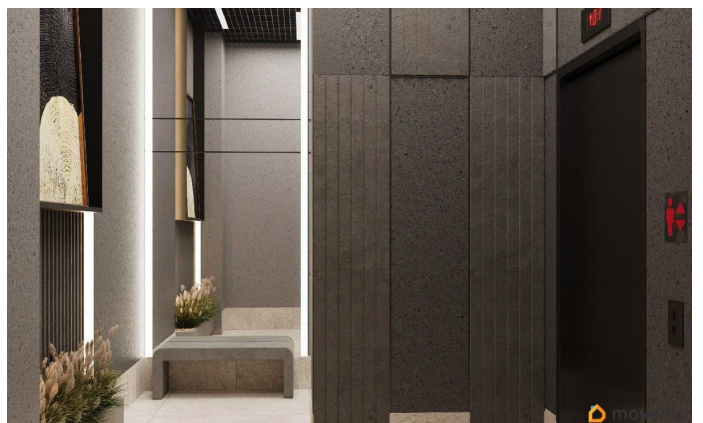
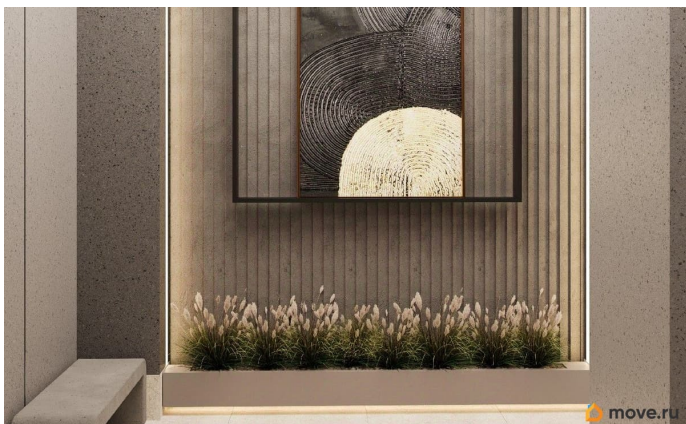
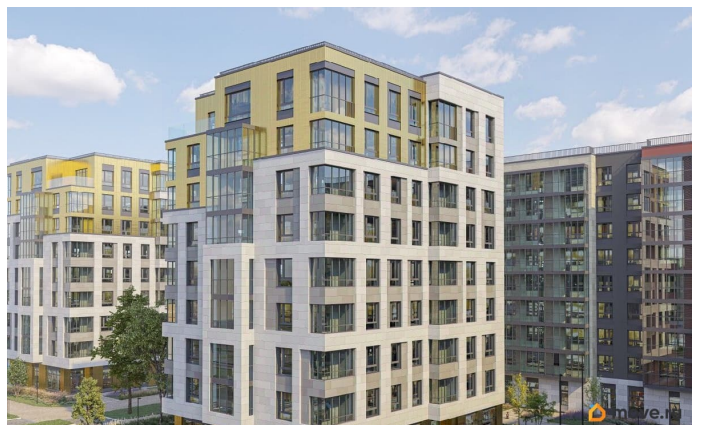
Описание

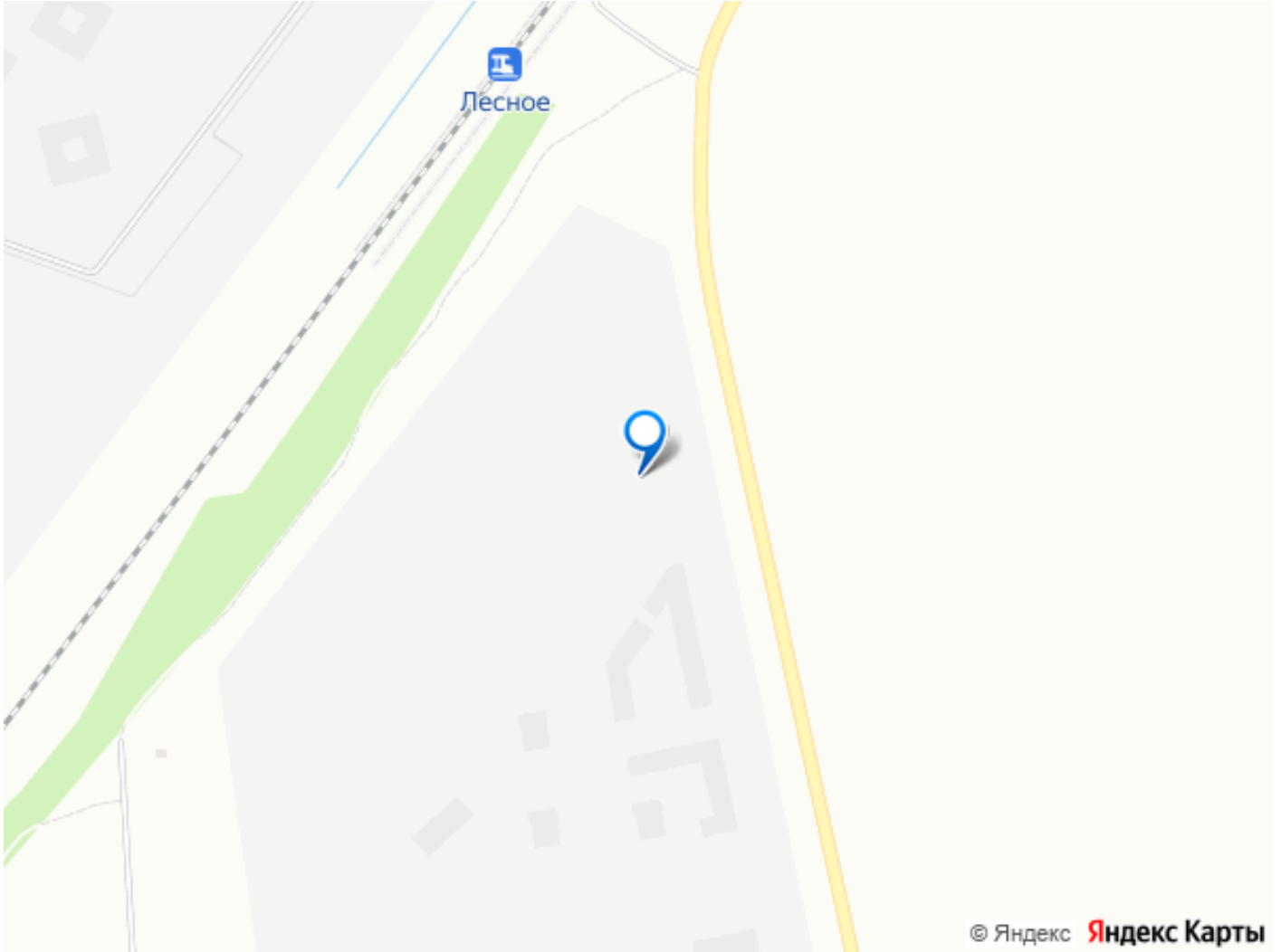
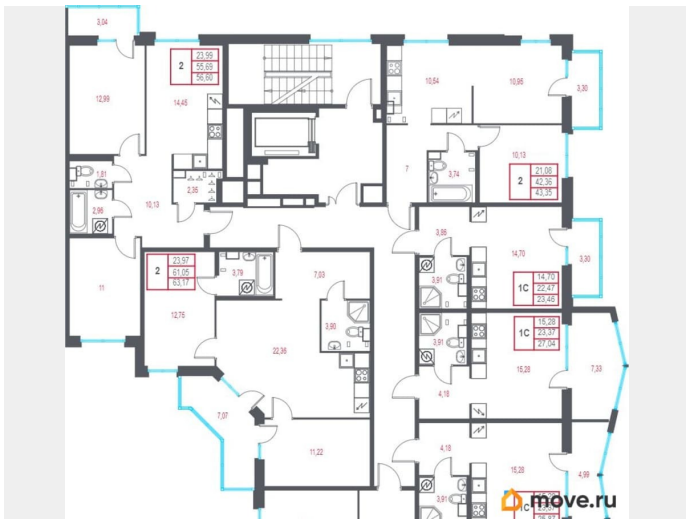
Сдача дома в 2027 г. Покупка в рассрочку и ипотеку возможна только при наличии первоначального взноса от 20%. Квартира 90



в корпусе 3 от застройщика в ЖК «Город-спутник Южный» Санкт-Петербург.
Городская прописка. Престижный Пушкинский район Ипотека от 3,5%.
Рассрочка от 20 т.р./мес. Акции и скидки
Качественные монолитные дома
Среднеэтажные дома до 10 этажей с интересной архитектурой Высокие потолки от 2.7 до 3.0 метров и красивая чистовая отделка В парадных удобные кладовые, велосипедные и колясочные Предусмотрены современные детские площадки и парковочные зоны Удобное расположение и транспортная доступность 12 мин. на автомобиле до КАД 35 мин. на электричке до Балтийского вокзала 35 мин. на автомобиле до центра Санкт-Петербурга Электричка и автобусная остановка в 5 мин. пешком
Обустроенный выезд на Киевское шоссе с собственной развязкой В шаговой доступности будут построены 37 детских садов и 14 общеобразовательных школ 26 объектов дополнительного образования Современная больница на 1 250 койко-мест и 8 отдельных поликлиник 8 физкультурно-оздоровительных центров и собственный дом культуры Парки, скверы и оборудованные места для прогулок и отдыха 5 пунктов полиции с аварийно-спасательными бригадами Гарантии надежности застройщика Уставной капитал застройщика составляет 1,3 млрд рублей Земельный банк на 2 000 га в собственности застройщика Крупным инвестором проекта является ООО «Сбербанк Инвестиции» Реализуется с проектным финансированием ПАО Сбербанк Приоритетный инвестиционный проект. Утвержден Правительством РФ Стратегический проект Санкт-Петербурга. Постановление 438 Локомотивом развития нового района станет университет ИТМО

Хайпарк - инновационный научно-образовательный центр мирового уровня, который станет точкой притяжения для ученых, предпринимателей и инвесторов со всей России г. Санкт-Петербург, Пушкинский район, г. Пушкин, тер. Лесное, уч. 1, Пушкинский район, Санкт-Петербург, 3 - эт. 2
90





Move.ru - вся недвижимость России