

Создано: 17.02.2026 в 01:21

Обновлено: 04.04.2026 в 01:26

Санкт-Петербург, Полюстровский пр-т, 87

**12 592 502 ₺**

Санкт-Петербург, Полюстровский пр-т, 87

Улица

[проспект Полюстровский](#)

## Квартира

Общая площадь

27.1 м<sup>2</sup>

Этаж

4/13

## Детали объекта

Тип сделки

Продам

Раздел

[Квартиры](#)

Ремонт

с отделкой

Квартира в новостройке

да

## Описание

1-комн. квартира-студия с отделкой в ЖК «RESPECT» на 4 этаже. Общая площадь: 27.13 кв.м., площадь гостиной 17.56 кв.м., из которых 5 кв.м. выделено под кухонную зону. Все окна выходят на одну сторону. В квартире один балкон, один совмещенный санузел. Высота потолков 2.7 м. В ЖК Respect

<https://spb.move.ru/objects/9290010274>

ПСК, ПСК

**89251234567**

для заметок

**RESPECT**

Студия  
27,13 м<sup>2</sup>

- С отделкой
- Линейная планировка

Передача ключей  
в 4 кв. 2027 г.

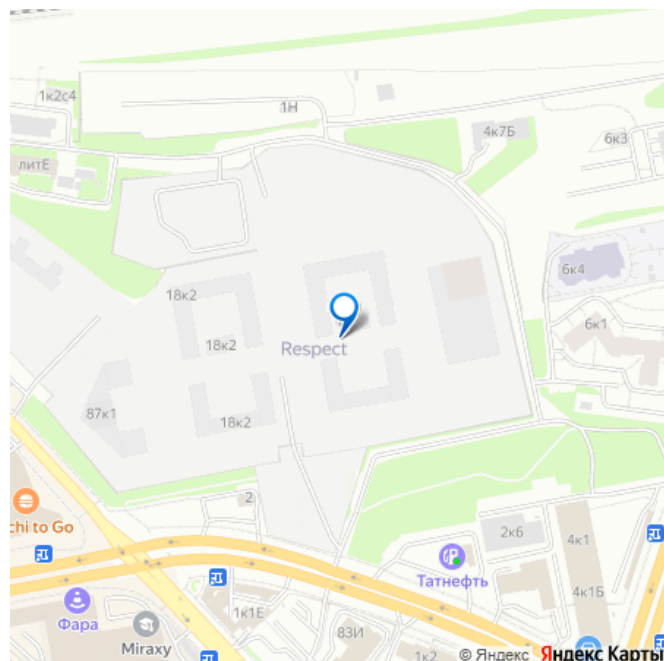
ПСК ПРОЕКТ ГРУППЫ КОМПАНИЙ



Корпус  
№3.3

Этаж  
4 из 13

Высота  
2.7 м



представлены два варианта чистовой отделки: светлая и тёмная. Потолки: натяжные или выравнивание с окраской, Окна: из ПВХ профиля с двухкамерным стеклопакетом, Остекление балконов и лоджий: алюминиевое однослойное, Полы: покрытие из ламината, полы санузлов: керамическая плитка или керамогранит, Стены: обои под окраску, стены санузлов: керамическая плитка или керамогранит. Установлены межкомнатные двери. Санузел: раковина с тумбой, ванна или душевая кабина, унитаз, смесители. Выполнена полная разводка электропроводки. Дом монолитный, многоподъездный, переменной этажности, от 8 до 13 этажей. Квартира находится в 1-й секции высотой 13 этажей в корпусе 3.3. На этаже 6 квартир. В подъезде 1 пассажирский и 1 грузовой лифт. Начало строительства - 3 квартал 2025 года. Окончание строительства - 4 квартал 2027 года. Оформление сделки по договору долевого участия. В шаговой доступности от жилого комплекса расположены станции метро (расстояние по прямой): «Лесная» (800 м), «Площадь Мужества» (1.4 км), «Выборгская» (1.9 км), также недалеко от этого корпуса расположены станции метро: «Академическая», «Политехническая». Жилой квартал «RESPECT» строится на Полюстровском пр, 87, в одной из самых востребованных локаций Петербурга. В 10 минутах пешком - метро «Лесная» и в 10 минутах на транспорте - Петроградская сторона. Высота домов от 7 до 13 этажей. Квартиры сдаются с отделкой white box и с чистовой отделкой. На территории Respect строится школа на 1125 учащихся и детский сад на 240 мест. Запроектированы собственная газовая котельная, закрытая территория, дворы без машин и подземные

паркинги с лифтами. В проекте предусмотрены трапециевидные балконы или остекленные лоджии, которые, с одной стороны, исключают монотонность фасада, являясь декоративными элементами, с другой – дополнительным функциональным пространством в квартирах. Цветовая гармония фасадов каждого дома раскрывает характер квартала. Коричневый цвет клинкерного кирпича со структурой водяных штрихов — цвет уюта и безопасности, сдержанности и надёжности. Вентилируемые фасады облицованы клинкерным кирпичом. Его высокая прочность позволяет давать 100 лет гарантии на этот материал.

Водопоглощение клинкерного кирпича составляет менее 5%, за счет чего у него высокая теплопроводность и прочность. В квартале запроектированы внутренние закрытые территории дворов домов без доступа автомобилей и безбарьерная среда для велосипедистов и колясок.

Предусмотрены IP-домофония с функцией дистанционного открывания калиток и парадных, а также дистанционный сбор показаний счетчиков и мобильное приложение для жителей. Для безопасности жителей квартала - круглосуточное видеонаблюдение и служба охраны. В каждой квартире предусмотрены внешние корзины для кондиционеров. Вся территория квартала будет связана единой концепцией благоустройства, разработанной ландшафтным бюро L.BURO. На эксплуатируемой кровле на уровне первого этажа в домах №1 и №4 будут обустроены общественные видовые террасы. Это станет не только привлекательным местом с красивым видом, но и удобным, многофункциональным пространством. Дизайн парадных зон и входных групп -

сочетание лаконичности отделки и декоративных элементов с текстурами из натурального камня и дерева с приглушенной подсветкой теплым светом. Во входных группах расположены гостевые зоны с мягкой мебелью. Отдельное помещение оборудованное трапом, где удобно мыть не только питомцев после прогулки, но и велосипеды и игрушки для песочницы. (AQID02515288)

**RESPECT**

Студия  
27,13 м<sup>2</sup>

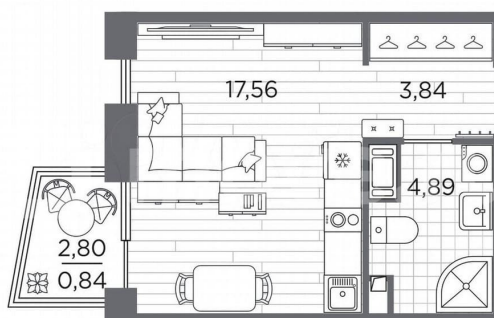
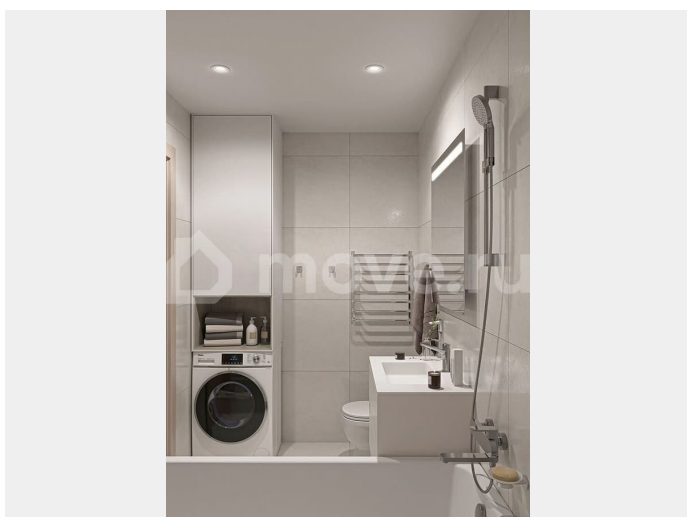
- С отделкой
- Линейная планировка

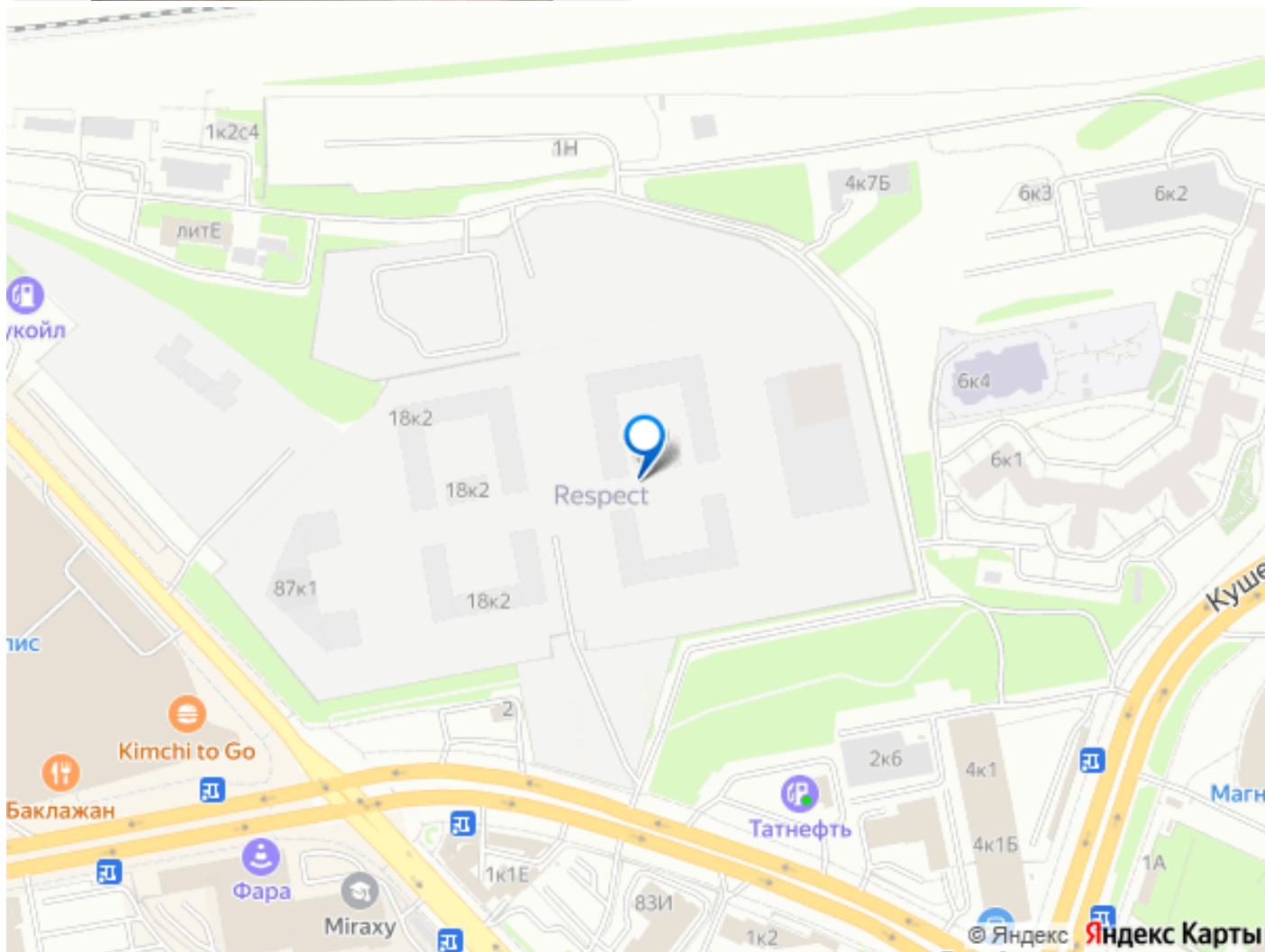
Передача ключей  
в 4 кв. 2027 г.

**пск** ПРОЕКТ  
ГРУППЫ КОМПАНИИ



Корпус №3,3    Этаж 4 из 13    Высота 2,7 м





Move.ru - вся недвижимость России