

🕒 Создано: 02.04.2026 в 01:47

Обновлено: 02.04.2026 в 01:47

Пользователь, Риелтор

89251234567

Санкт-Петербург, пр-т Энгельса, 31

13 400 000 ₽

Санкт-Петербург, пр-т Энгельса, 31

Улица

[проспект Энгельса](#)

для заметок

Квартира

Общая площадь

27.1 м²

Этаж

9/12

Детали объекта

Тип сделки

Продам

Раздел

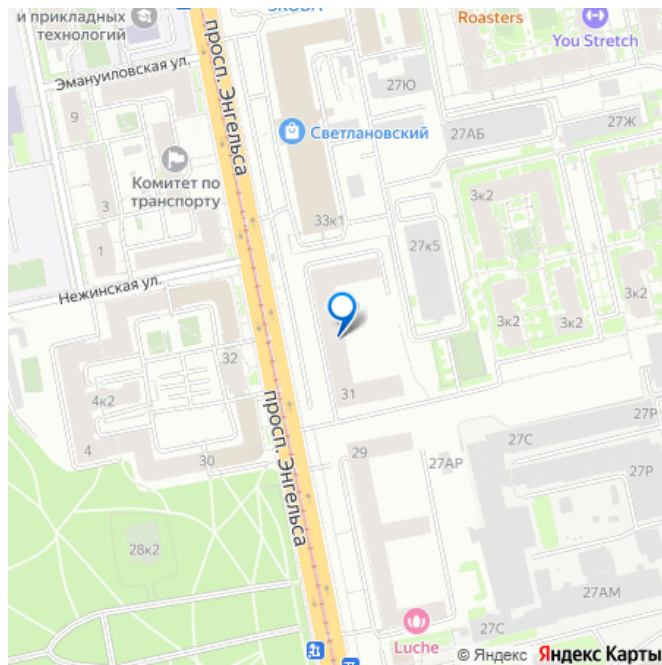
[Квартиры](#)

Квартира в новостройке

да

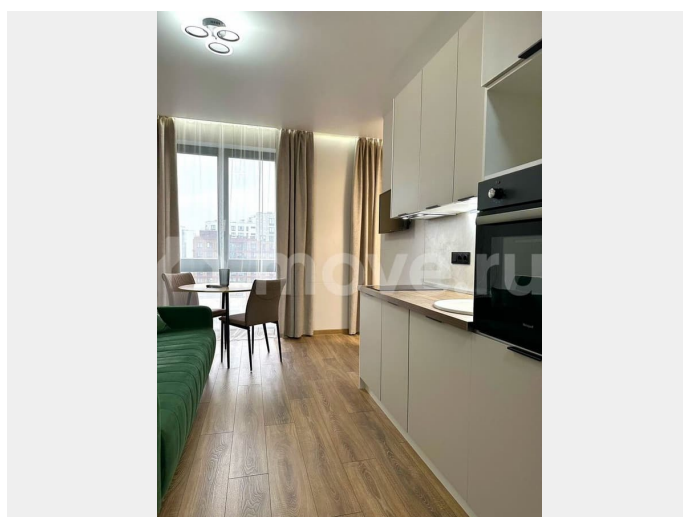
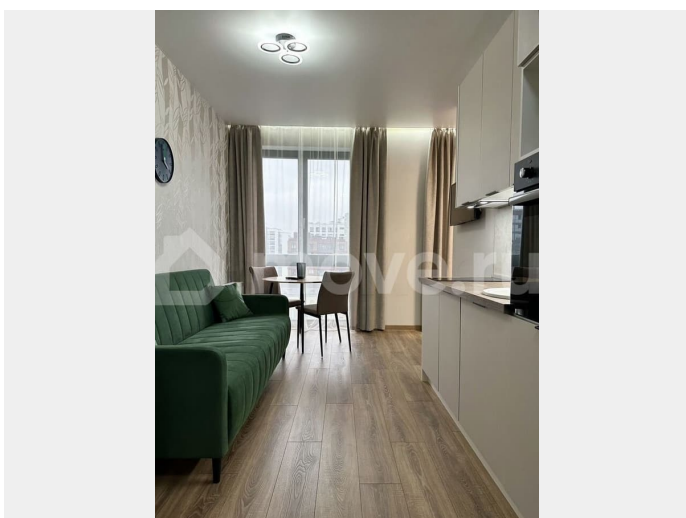
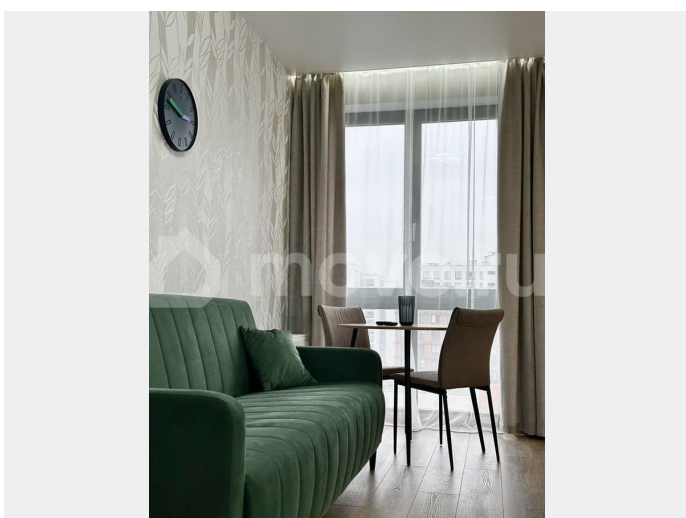
Описание

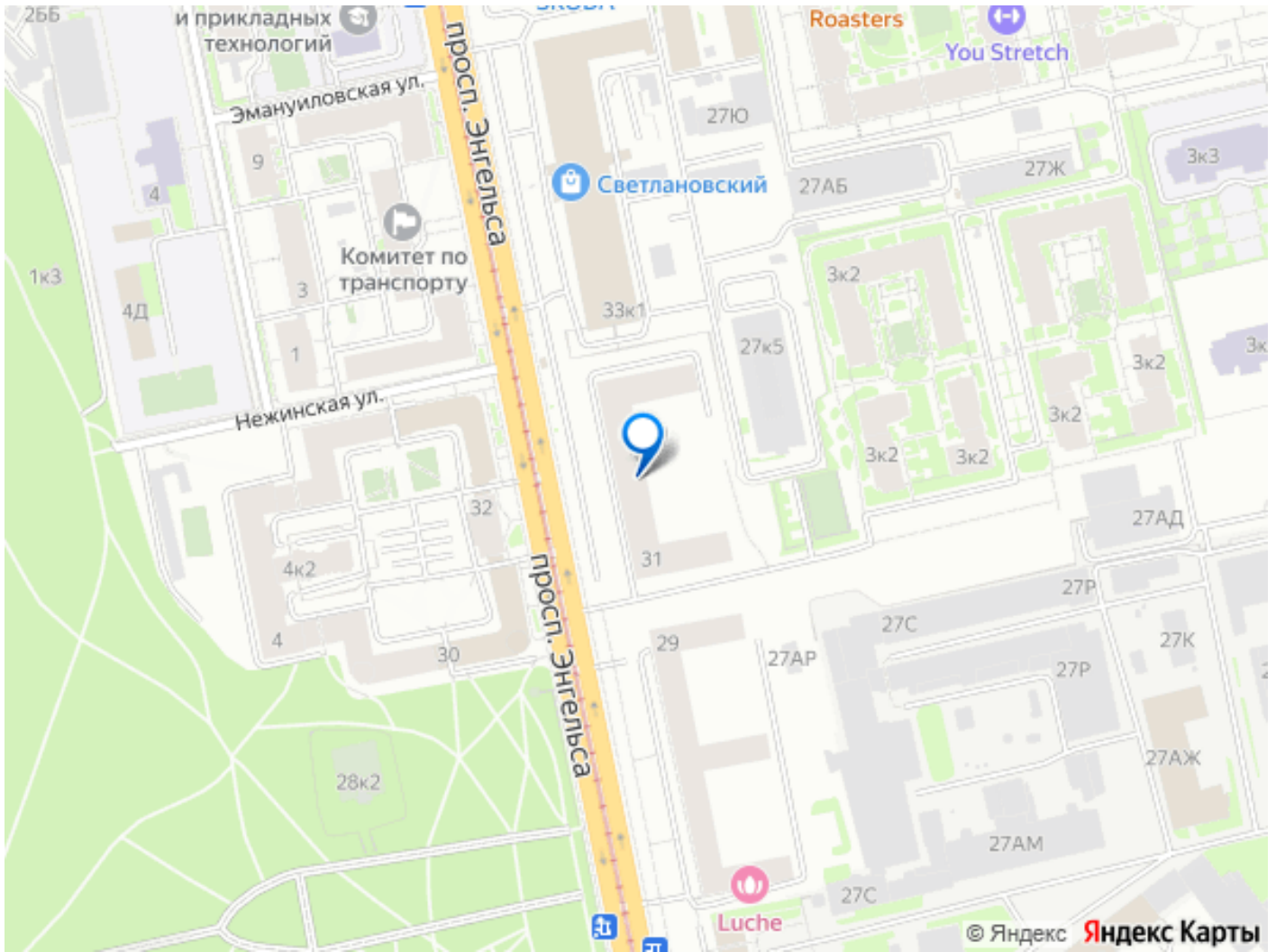
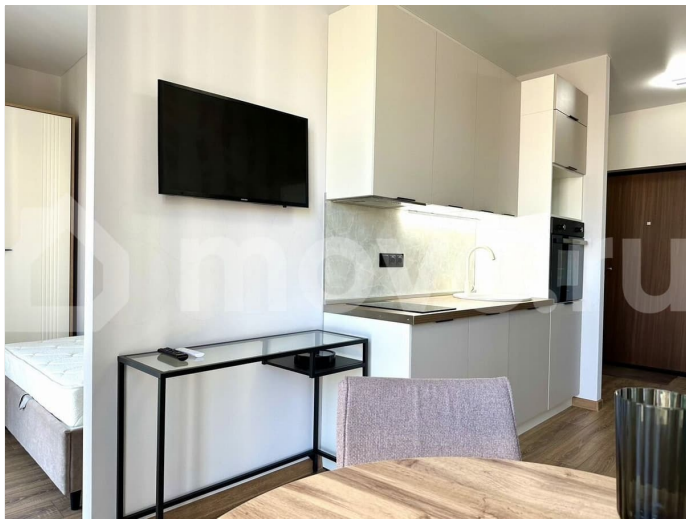
Продается студия в ЖК «ID Svetlanovsky»?
Общая площадь квартиры 30,6 (27,1 кв.м. + 3,5 кв.м. лоджия), комната - 18,7 кв.м.
коридор - 4,0 кв.м. ванная - 4,4 кв.м.
Расположена на 9 этаже 12-ти этажного дома. На этаже 6 квартир. ? В квартире сделан стильный, современный ремонт из качественных материалов, всё на гарантии. Вся мебель и техника остается новым владельцам ?Студия включает две зоны:



смежной зоны спальни и кухни-гостиной. По функции - полноценная однокомнатная квартира, уютная, светлая, просторная. Ванная комната с душевой кабиной 90/90, гигиеническим душем, стиральной машинкой, мебелью для хранения принадлежностей. Коридор с нишей под шкаф-купе. Проведен интернет, подключено кабельное телевидение, есть домофон, отопление с регулятором подачи тепла, счетчики на воду и электричество. Кухня оснащена техникой: встроенными духовым шкафом и посудомоечной машинкой, вытяжкой, электроплитой. Вместительный холодильник с отдельной морозильной камерой. Диван-кровать, обеденный стол, стулья, столик для ноутбука. Спальня с выходом на лоджию вмещает шкаф с зеркалом и двуспальную кровать с подъемным механизмом, место для хранения постельного белья и ортопедическим матрасом. Шторы для квартиры сшиты по индивидуальному заказу. Лоджия застеклена, на полу плитка. Окна лоджии выходят на тихий двор. Жилой комплекс состоит из 2-х корпусов. Закрытые дизайнерские территории с видеонаблюдением, с местами для отдыха, детскими и спортивными площадками, дворы без машин. В доме современные бесшумные лифты, пассажирский и грузовой. Красивый район с развитой инфраструктурой. В пешей доступности есть всё необходимое для комфортного проживания. Удобное транспортное сообщение в разные районы города. До станции Удельная 15 минут пешком, в 5 минутах на транспорте - метро Пионерская. Рядом Удельный парк и парк Сосновка, ТЦ Светлановский. В собственности, никто не прописан, без обременений, прямая продажа, полная

стоимость в договоре. Документы готовы, быстрый выход на сделку. Показы в любое время по договоренности.





Move.ru - вся недвижимость России