

Создано: 31.03.2026 в 01:39

Обновлено: 03.04.2026 в 02:26

**Санкт-Петербург, ул. Вадима Шефнера,
12к1**

8 000 000 ₹

Санкт-Петербург, ул. Вадима Шефнера, 12к1

Улица

[улица Вадима Шефнера](#)

Квартира

Общая площадь

27.1 м²

Этаж

15/18

Детали объекта

Тип сделки

Продам

Раздел

[Квартиры](#)

Квартира в новостройке

да

Описание

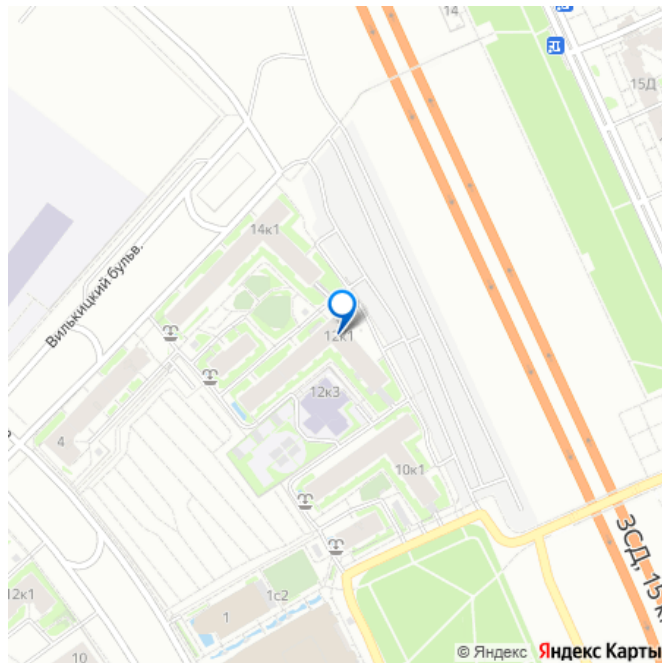
Готовая к жизни студия с гардеробной и большой лоджией 6,4 м? в ЖК «Я-Романтик»
Квартира, в которой уже всё продумано: отдельная гардеробная, правильная планировка и много света за счёт открытого вида. ? Юридически чистая сделка: • Один взрослый собственник • Полная стоимость в договоре • Приобреталась по ДДУ от застройщика • Более 8 лет в собственности •

<https://spb.move.ru/objects/9292839575>

**Андрей Авдонин, Единое Окно
Недвижимости**

89251234567

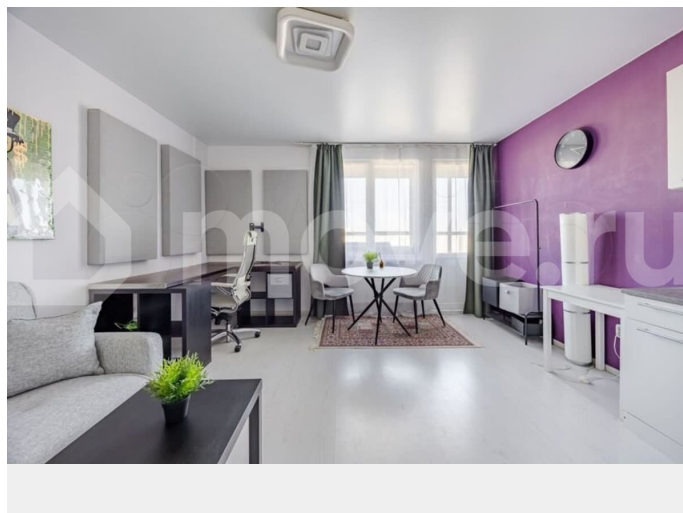
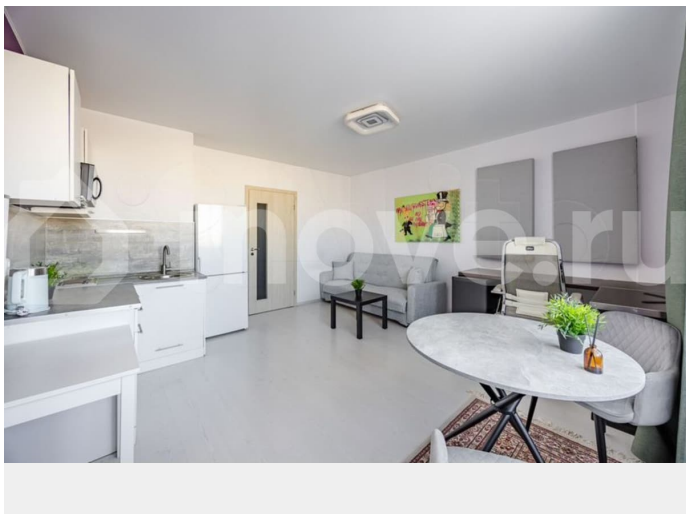
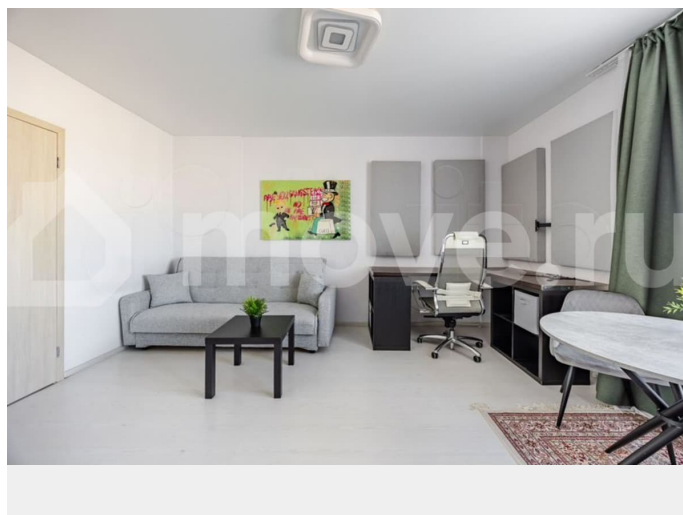
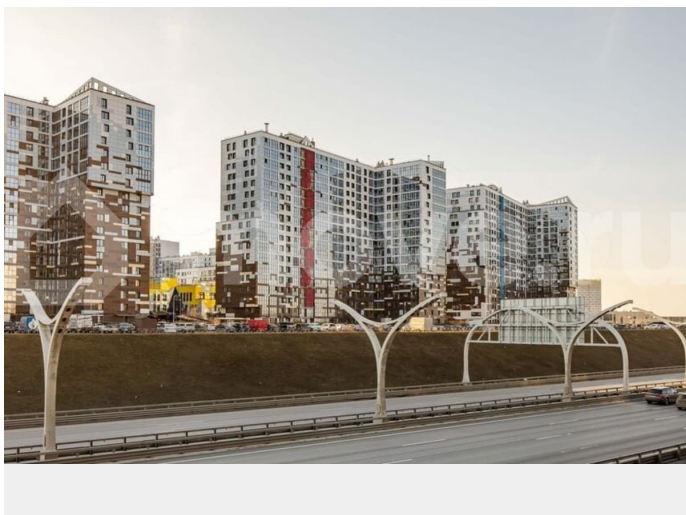
для заметок

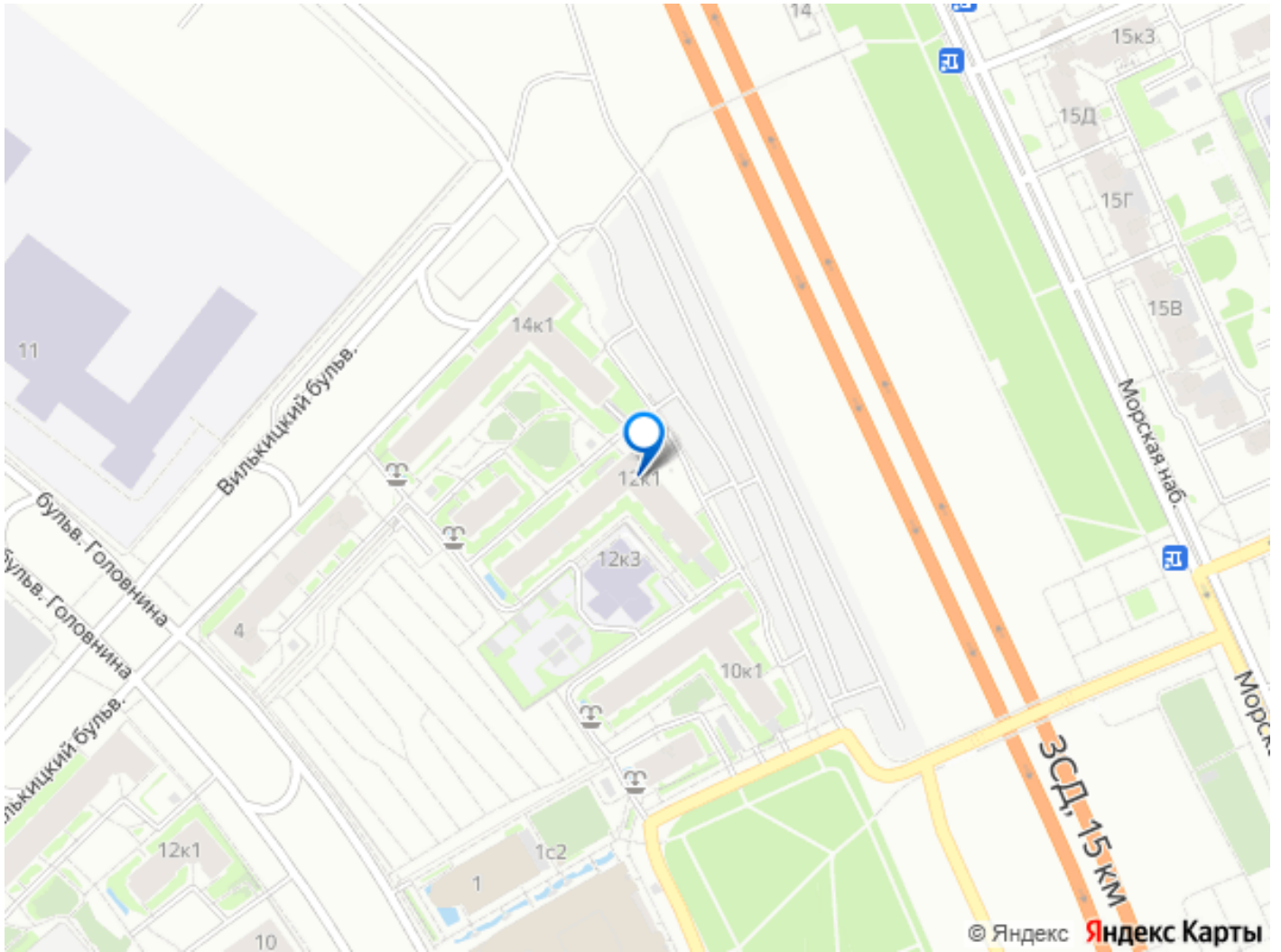
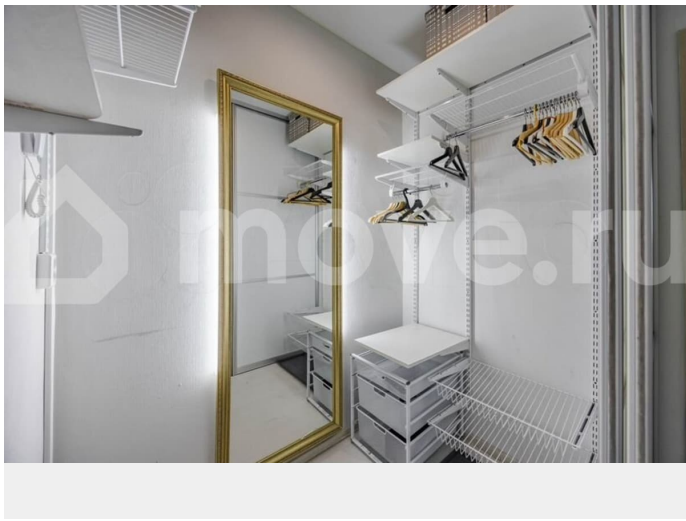


Без обременений • Никто не зарегистрирован

- Прямая продажа ? Пространство и планировка Квартира расположена на 15 этаже, окна выходят на восток — за счёт открытого пространства перед домом в квартире всегда много естественного света. Формат студии грамотно реализован: — кухня-гостиная правильной формы площадью 19 м² — легко зонировается под отдых и работу — отдельная гардеробная — редкое решение для студий, избавляет от лишних шкафов — просторная лоджия 6,4 м² — можно использовать как зону отдыха, рабочее место или дополнительное хранение По отделке и оснащению: — ламинат в жилой зоне, керамогранит в ванной — кухня с техникой (холодильник, варочная панель, вытяжка) — установлены счётчики на электричество, тепло и воду Квартира не требует дополнительных вложений — можно заехать и жить сразу. ? Дом и территория Закрытая территория с доступом по магнитному ключу — безопасно и спокойно. На территории детские и спортивные площадки. Для автомобилей: — большая парковка рядом с домом — возможность аренды или покупки места в подземном паркинге Архитектура комплекса с морской тематикой и вечерней подсветкой создаёт приятную атмосферу и визуально выделяет дом среди соседних. ? Локация и инфраструктура Василеостровский район — одна из самых востребованных локаций Петербурга: баланс центра города и более свободного пространства. Рядом: — набережная и прогулочные зоны — Линейный парк — Севкабель Порт — вузы, школы, детские сады Удобная транспортная доступность: — до Невского проспекта ~13 минут на автомобиле — до метро «Приморская» ~10 минут/ Горный Институт 16 минут езды — быстрый выезд на ЗСД —

удобно добраться в любой район города В ближайшее время открывается новая поликлиника. В 10 минутах езды гипермаркеты «Лента» и «Лемана Про». ? Дополнительно Поможем бесплатно одобрить ипотеку на выгодных условиях. Квартира прошла юридическую проверку. При необходимости подключим сервис защиты сделки





Move.ru - вся недвижимость России