

Создано: 09.12.2025 в 13:24

Обновлено: 07.02.2026 в 04:04

Санкт-Петербург, Кожевенная линия,
1-3Р

17 199 000 ₽

Санкт-Петербург, Кожевенная линия, 1-3Р

Округ

[СПБ, Василеостровский район](#)

Квартира

Высота потолков

2.72 м

Жилая площадь

13.3 м²

Общая площадь

27.3 м²

Этаж

8/8

Детали объекта

Тип сделки

Продам

Раздел

[Квартиры](#)

Тип балкона

лоджия

Квартира в новостройке

да

Год сдачи

2 квартал 2030 г.

Покупка в ипотеку


<https://spb.move.ru/objects/9287955627>

Петербургская Недвижимость,
Петербургская Недвижимость
79927013325

для заметок

Петербургская Недвижимость

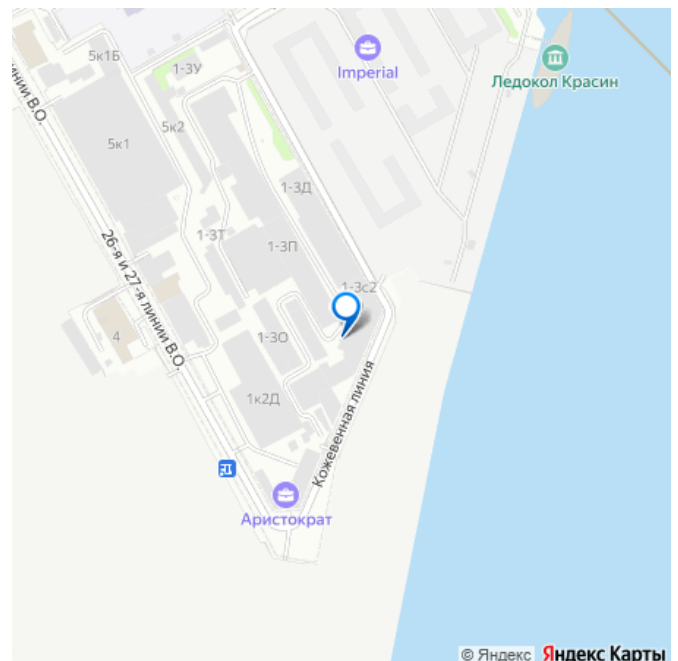
Уникальные преимущества Двухуровневая квартира



Студия, 27.3м²

- Кол-во комнат: 1
- Этаж: 8 из 8
- Общая площадь: 27.3м²
- Жилая площадь: 13.32м²

move.ru



возможна ипотека, лифт

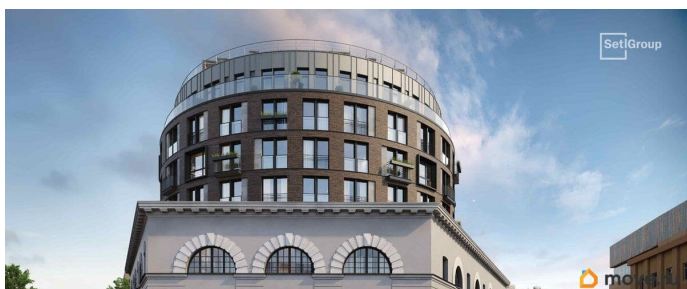
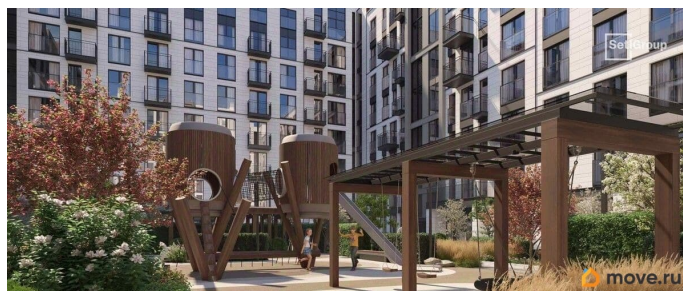
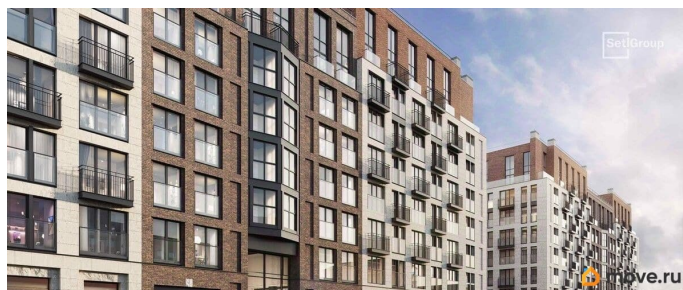
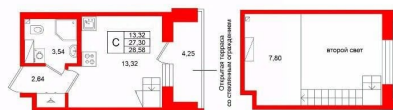
Описание

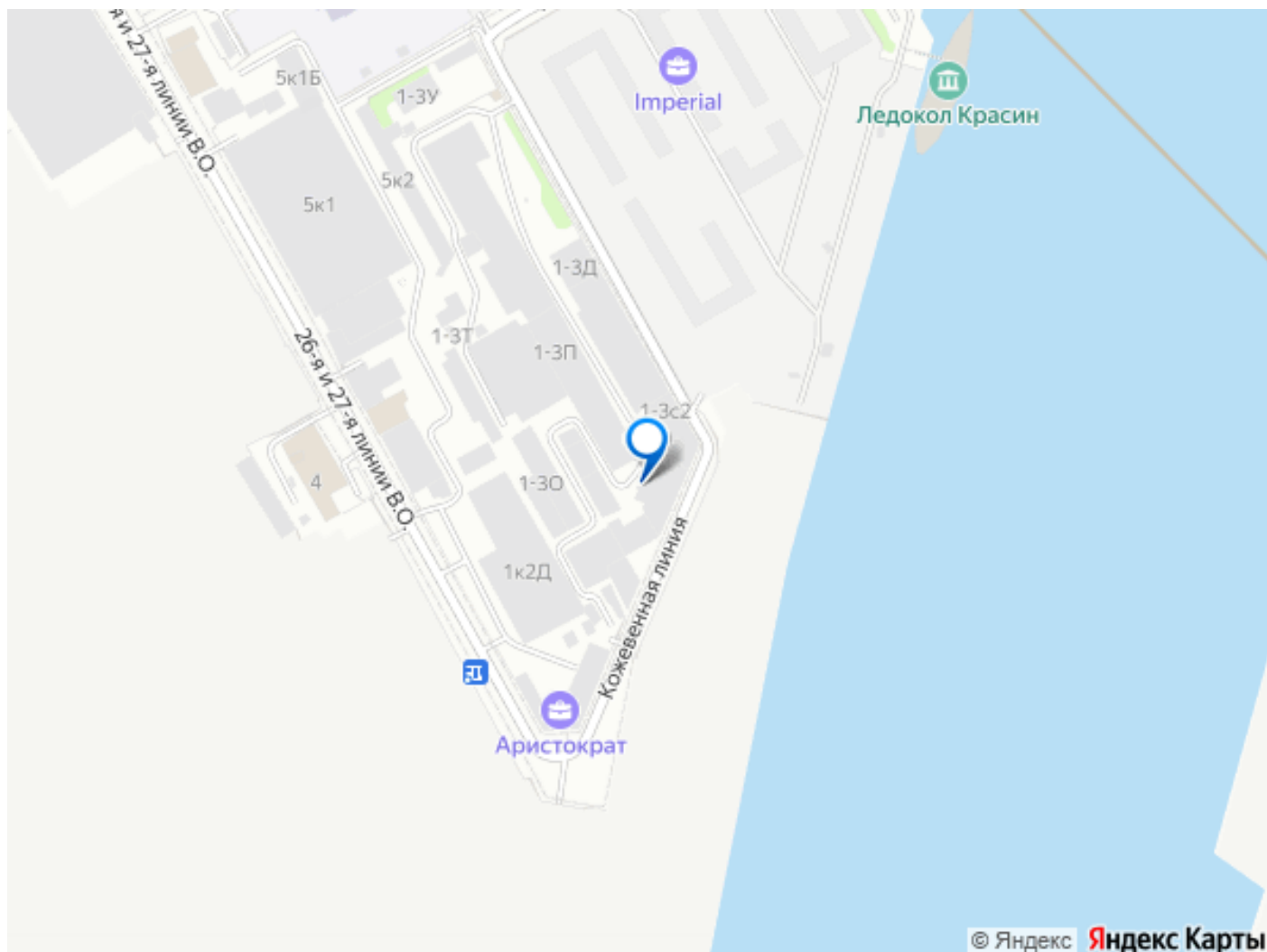
Продается просторная студия от застройщика в жилом комплексе «Аристократ» в уютном Василеостровском районе. До метро можно добраться пешком всего за 10 минут. В такой квартире вы можете самостоятельно создать второй антресольный уровень или использовать высокие потолки, как эксклюзивное дизайнерское решение. Уникальная, функциональная европланировка, вместительная прихожая 2.64 м?. Общая площадь студии - 27.3 м?, жилая 13.32 м?. Квартира продается с отделкой «NORD LINE BUSINESS». Что особенного в ЖК «Аристократ»? • Васильевский остров - историческая локация с современными культурными кластерами • Индивидуальный облик каждого корпуса в единой архитектурной концепции • 7 парадных лобби с потолками до 7-ми метров • Цветущие сады, зеленые гостиные, фонтаны • Клуб резидентов «Аристократ»: фитнес-клуб, коворкинг, гостиная с роялем, детский центр с кинотеатром • Технологичная среда на территории, в доме и в квартире • Премиальная отделка квартир - Nord line business



Студия, 27.3м²

- Кол-во комнат 1
- Этаж 8 из 8
- Общая площадь 27.3м²
- Жилая площадь 13.32м²





Move.ru - вся недвижимость России