

🕒 Создано: 17.02.2026 в 01:16

🔄 Обновлено: 18.03.2026 в 01:18

Санкт-Петербург, тер. Невская губа, уч. 24

10 785 771 ₹

Санкт-Петербург, тер. Невская губа, уч. 24

Квартира

Общая площадь

27.4 м²

Этаж

13/13

Детали объекта

Тип сделки

Продам

Раздел

[Квартиры](#)

Ремонт

с отделкой

Квартира в новостройке

да

Описание

Купи квартиру в ЖК «Аквилон ZALIVE»!

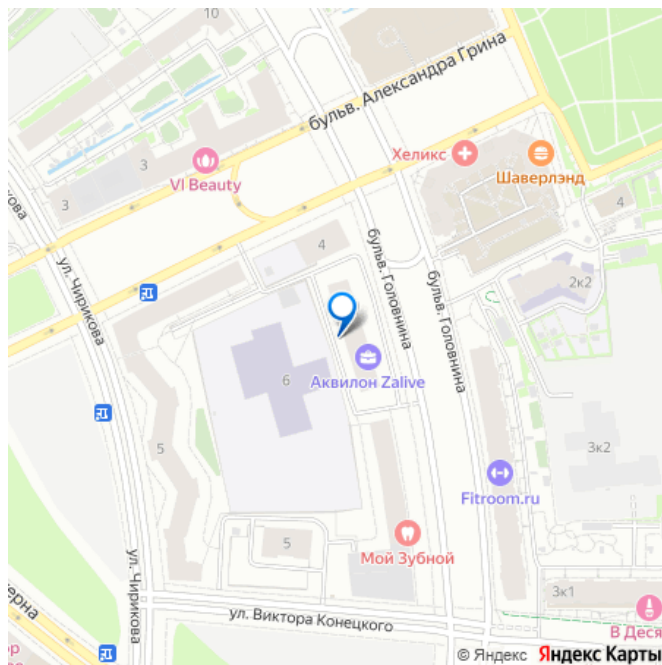
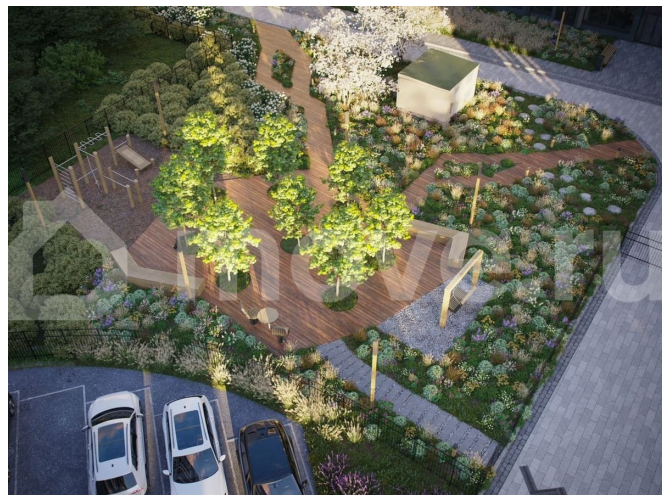
Отделка в квартире выполнена предчистовая отделка WhiteBox + Возможен дозаказ отделки в любом из 3 цветов: SAND, TERRA, GRAPHITE Отделка входит в стоимость квартиры в ДДУ ЖК «Аквилон ZALIVE» Жилой комплекс «Аквилон ZALIVE» расположен в уникальной части престижного Васильевского острова. С одной стороны

<https://spb.move.ru/objects/9290001423>

Группа Аквилон, Группа Аквилон

89251234567

для заметок



рядом деловой и исторический центр, с другой – берег Финского залива и новая современная инфраструктура в пешей доступности. Проект включает в себя пять тринадцатизэтажных «умных» домов в едином архитектурном стиле. Насыщенная социальная инфраструктура, инновации в каждой квартире, стильное благоустройство территории и видовые характеристики – это лишь часть уникальных преимуществ жилого комплекса «Аквилон ZALIVE».

- Малозумные лифты
- Сквозные парадные
- Светопрозрачные входные группы
- Школа во дворе
- Безбарьерная среда
- Паркинг

Стандарты Группы Аквилон для вашей комфортной жизни

- Thermo-S – экономия на коммунальных платежах за счет дополнительно утепленных стен, кровли и цоколя.
- Энергоэффективные окна с селективным покрытием и аргоновым наполнением
- Soundstop – дополнительная шумоизоляция внутренних перегородок и межэтажных перекрытий, шумозащитные окна, малозумные лифты
- Light-in – в квартирах устанавливаются широкоформатные окна, увеличены на 30%.

Высота подоконников на уровне 60 см от пола.

- Vent-in – в каждой комнате есть клапаны индивидуальной вентиляции, которые обеспечивают приток свежего воздуха с улицы.
- inHOME – умный дом в каждой квартире

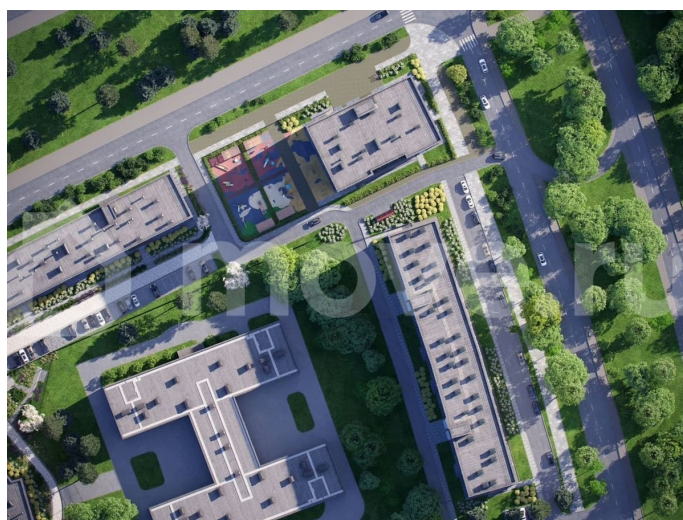
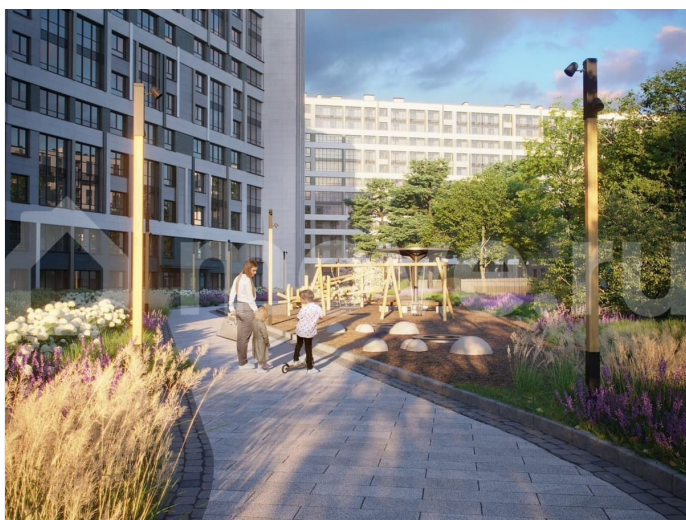
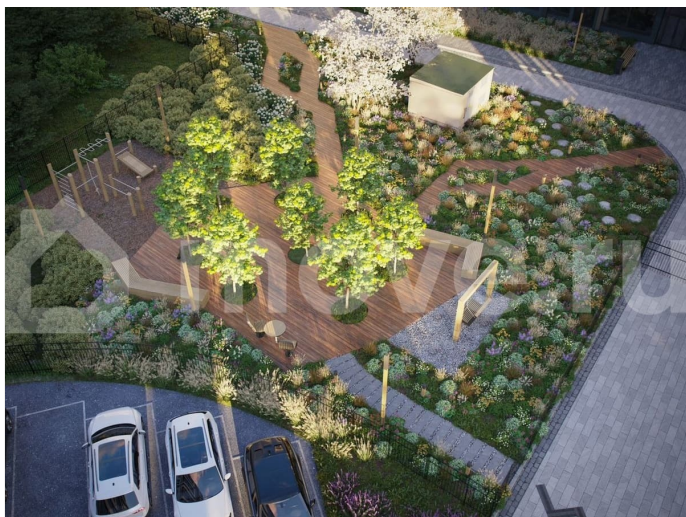
Интеллектуальная цифровая система, которая позволит дистанционно решать бытовые вопросы, управлять квартирой и экономить на оплате коммунальных услуг. В состав inHOME входят:

- IP-домофон, Face key, «умные» счетчики, датчики протечки, дистанционное отключение розеток, и т.д.

Двор – ваш личный парк

Для разработки проекта благоустройства и озеленения Группа

Аквилон привлекла студию DEREVO PARK, которую ассоциация ландшафтных архитекторов России четыре года подряд признавала лучшей. Два хвойных сада, расположенные вдоль западной стороны квартала, станут визитной карточкой ЖК «Аквилон ZALIVE». Локация и инфраструктура Васильевский остров – это море и прогулки, Санкт-Петербургский Государственный Университет и Ростральные колонны, музей современного искусства «Эрарта» и концептуальное пространство «Севкабель Порт». Достаточно переехать через мост – и вот вы уже в центре или на Петроградской стороне. - 7 мин. до развязки ЗСД -12 мин. до м. Приморская -15 мин. до м. Невский проспект (AQID02478079)





Аквилон ZALIVE

Готовые корпуса
Отделка 3-х видов
Умный дом inHOME 3.0

КОМНАТ	ПЛОЩАДЬ	ЭТАЖ
Ст	27.40	13

A+

