

Пользователь, Риелтор

**89251234567**

Создано: 20.03.2026 в 01:17

Обновлено: 15.04.2026 в 01:17

**Санкт-Петербург, Пулковское ш, 14с6**

**5 900 000 ₺**

Санкт-Петербург, Пулковское ш, 14с6

Улица

[шоссе Пулковское](#)

## Квартира

Общая площадь

27.4 м<sup>2</sup>

Этаж

18/22

## Детали объекта

Тип сделки

Продам

Раздел

[Квартиры](#)

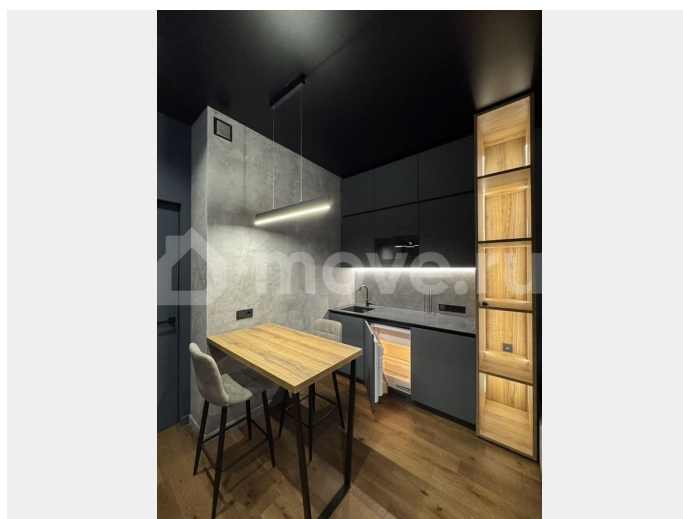
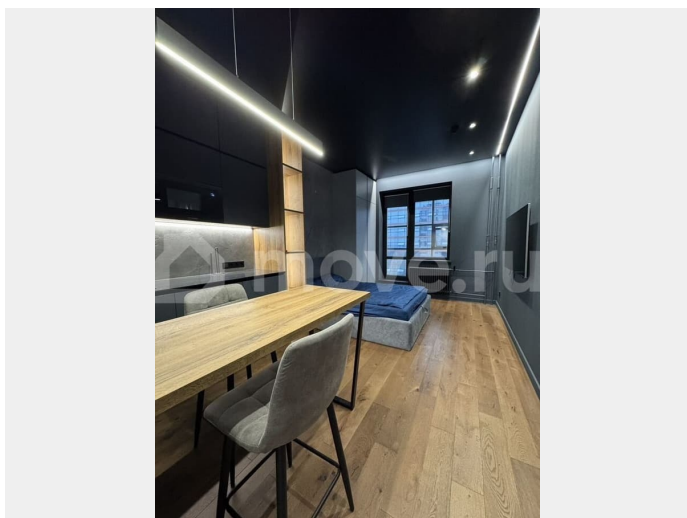
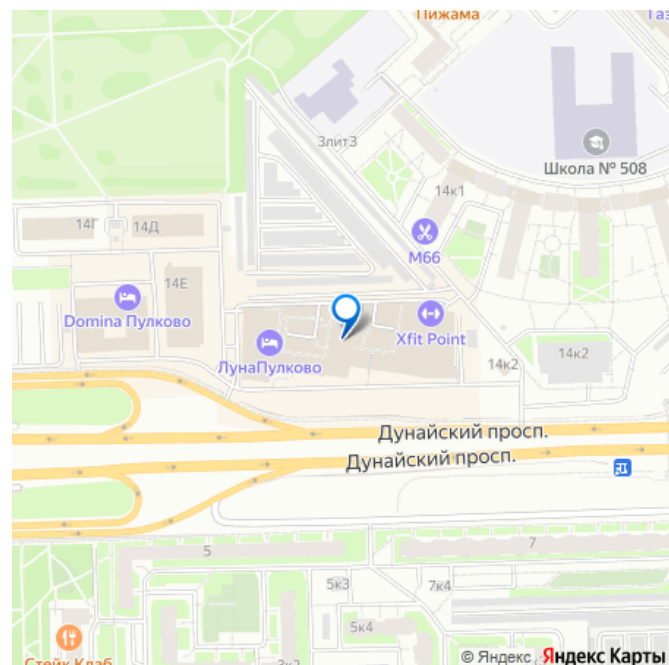
## Описание

В Московском районе Санкт-Петербурга, неподалеку от Пулковского шоссе и Дунайского проспекта, рядом с парком Городов-Героев, продается квартира-студия (апартаменты), общей площадью 27,4 кв.м. Дом бизнес класса, 2022 года постройки, монолитный (ЖК «Инвест-отель Salut! (Салют)»). Комната правильной формы, площадью 16,7 кв.м., с выходом на лоджию 4,3 кв.м. На просторной лоджии имеется освещение, что создаёт дополнительный уют. Коридор 3,2 кв.м., совмещенный санузел 3,2

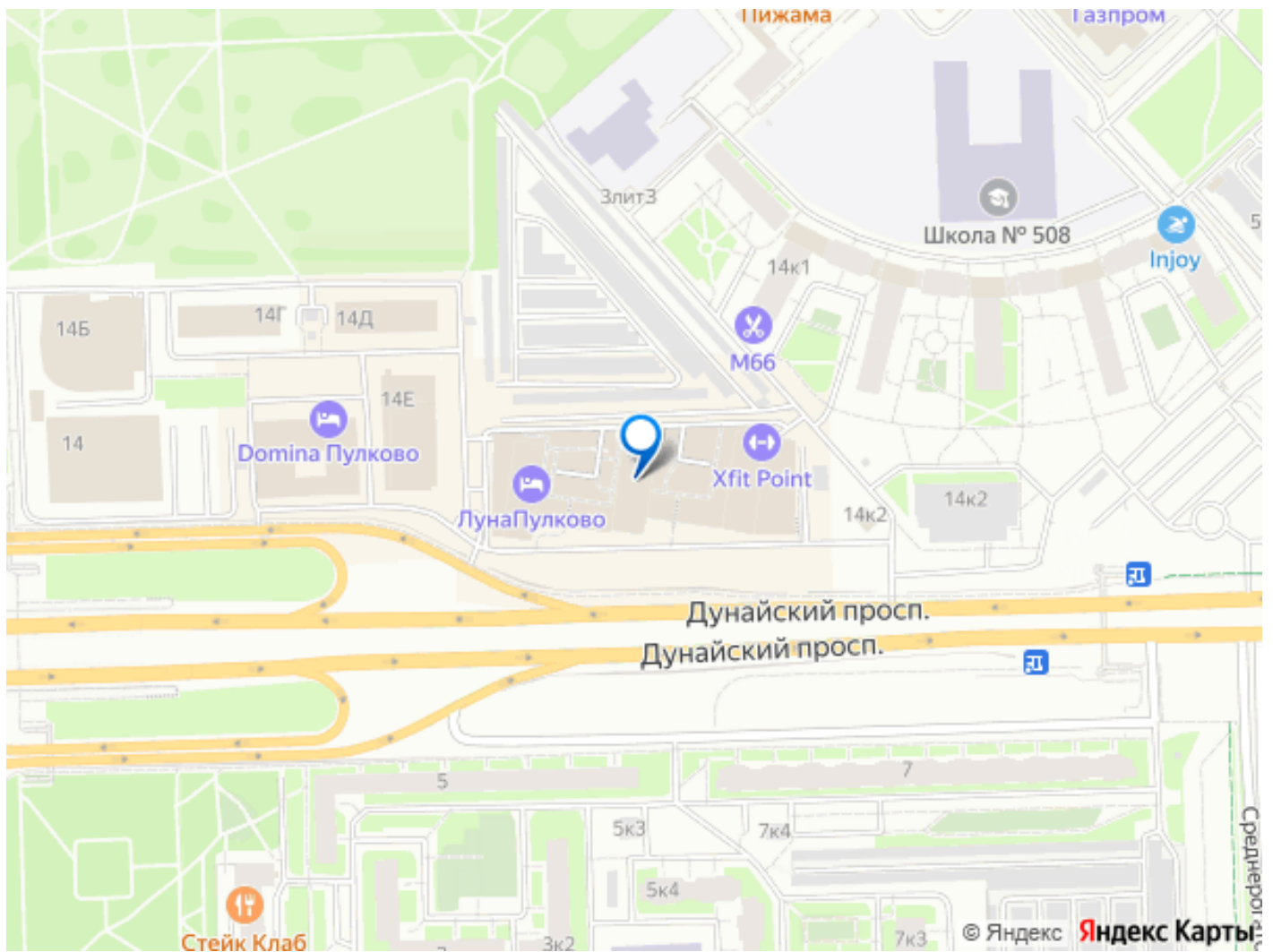
для заметок



кв.м. В коридоре и санузле тёплый пол. ВСЯ МЕБЕЛЬ И БЫТОВАЯ ТЕХНИКА ОСТАЕТСЯ ПОКУПАТЕЛЮ! Для комфорта жителей жилого комплекса здание оборудовано четырьмя бесшумными скоростными лифтами. Все обязанности по обеспечению бесперебойного функционирования ЖК возложены на собственную управляющую компанию, на ресепшен круглосуточно работает администратор. В доме имеется широкий выбор услуг (уборка, прачечная, маникюр, массаж и тд). Неподалеку находятся детские сады, общеобразовательные школы, поликлиники, почтовые и банковские отделения, салоны красоты и т.д. Торговый сегмент представлен множеством небольших магазинов и гипермаркетами «Окей», «Метро», «Ашан», ТРК «Лето». Вблизи апарт-отеля «Салют» находится станция метрополитена «Звездная», время пешего пути до которой занимает 10 минут. Пролегающее неподалеку Пулковское шоссе обеспечивает проезд к аэропорту, а также выезд на кольцевую автодорогу. Документы готовы, один взрослый собственник, прямая продажа.







Move.ru - вся недвижимость России