

Юлия Иванова, Юлия Р

**89251234567**

Санкт-Петербург, Суздальское ш, 20к4

**6 950 000 ₽**

Санкт-Петербург, Суздальское ш, 20к4

## Квартира

Общая площадь

27.4 м<sup>2</sup>

Этаж

15/25

## Детали объекта

Тип сделки

Продам

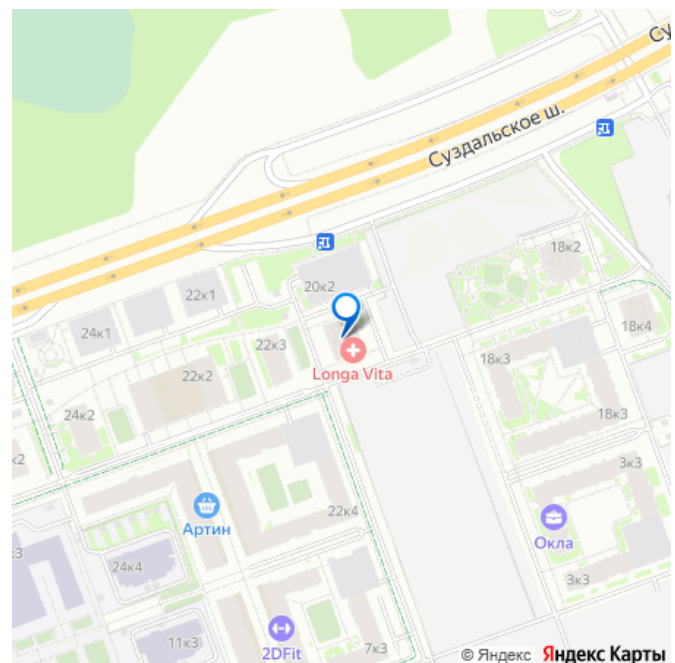
Раздел

[Квартиры](#)

## Описание

Даже немного завидую будущим  
обладателям этой просторной студии – вот  
бы у меня в своё время было такое первое  
жильё! - Это действительно видовая  
квартира – большое окно с панорамным  
остеклением балкона 15-го этажа выходит на  
Новоорловский заказник. Здесь на самом  
деле можно насладиться утренним кофе,  
заняться йогой или поработать в уединении; -  
Рядом Суздальские озера – для любителей  
утренней пробежки до озера длиною 3км  
возможность сразу искупаться станет  
настоящим эксклюзивным удовольствием; -  
Здесь всё сложилось воедино - место,  
природное окружение, транспортная

для заметок

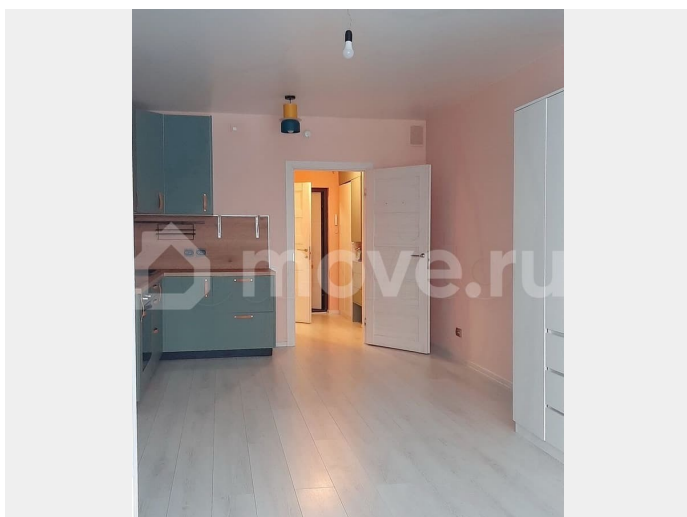
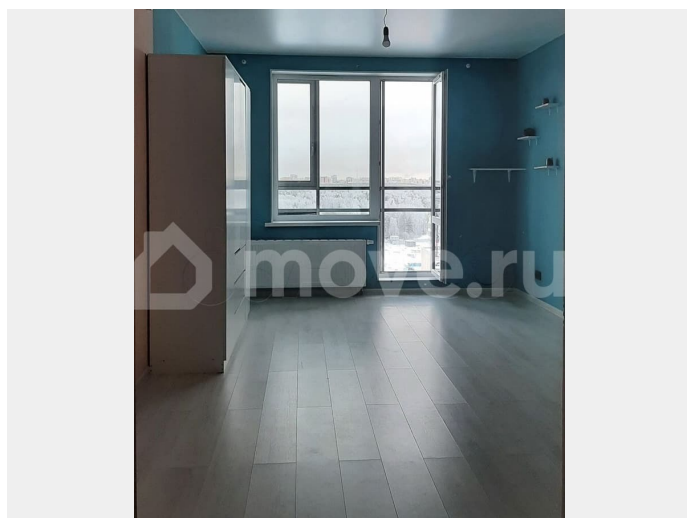
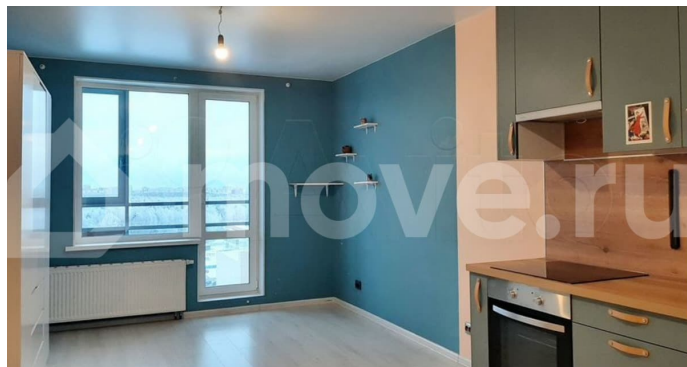


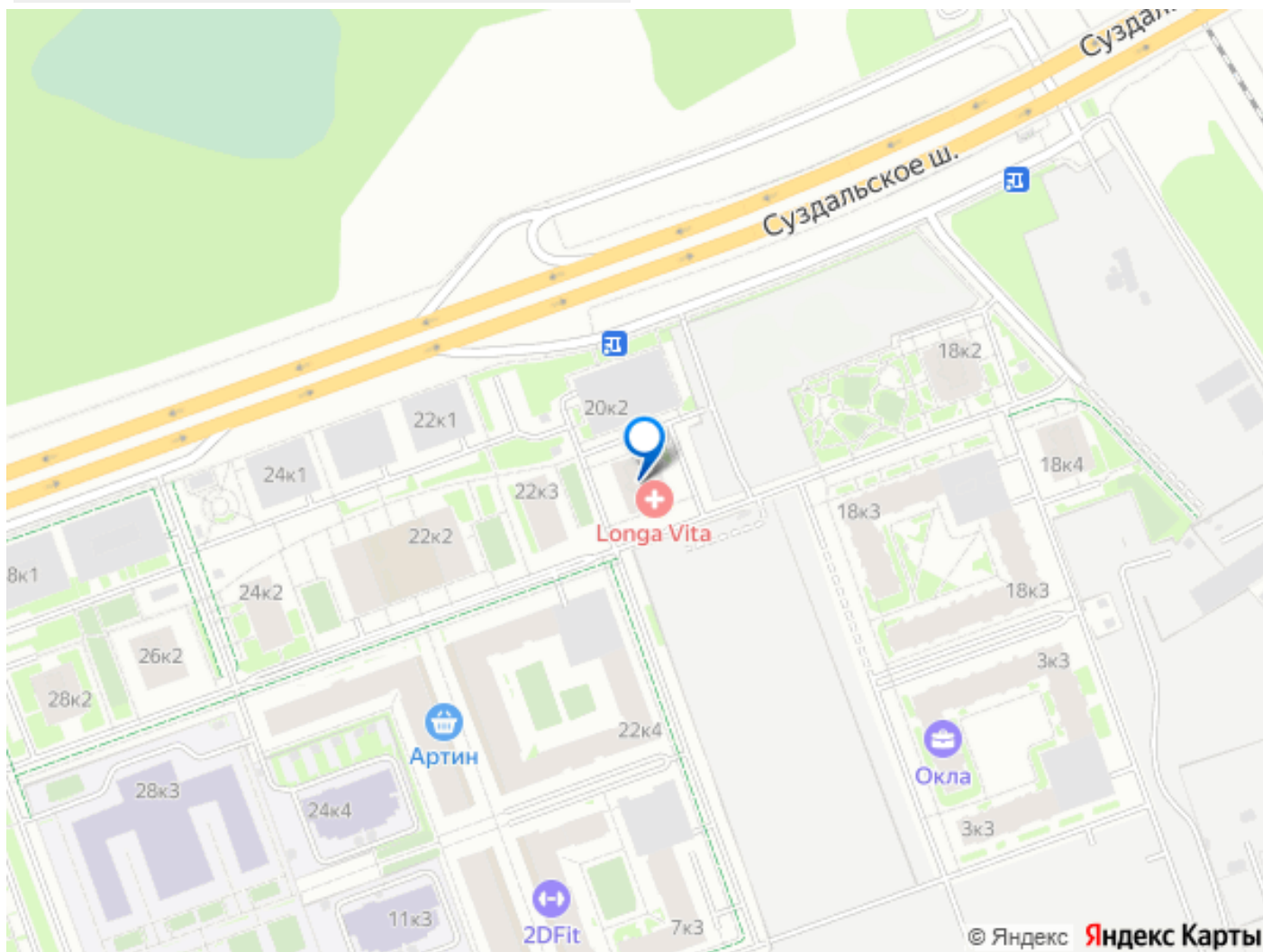
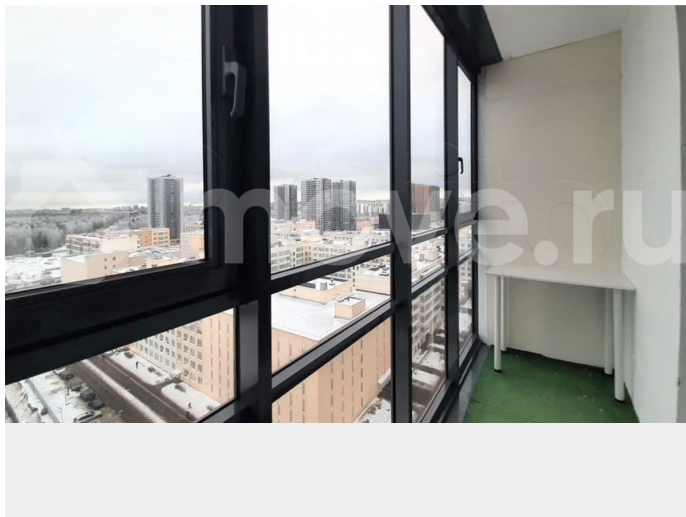
доступность и настоящий комфорт проживания в доме, где всё продумано до мелочей; это тот случай, когда продаётся не конкретная студия, а образ жизни.

Конкретнее про удобные мелочи: - Закрытый от дождя и ветра вход в парадную – сначала входим, потом ищем ключи или ждём ответа в домофон; - Лапомойка - аборигены уже привыкли мыть там и собственные «лапки», а не только домашних питомцев; - Колясочная - деток здесь много, потому как очень с ними здесь удобно; - Гостевой санузел на 1-м этаже - опять же не нужно бежать с ребенком наверх, прерывая прогулку; - Три скоростных бесшумных лифта – не стоим в очереди тянущиеся часами минуты, особенно важно, когда на работе ценится пунктуальность; - Умный дом – все показания передаются в УК без участия собственника; - Заботливая и трудолюбивая (ну правда!) управляющая компания - в доме всегда чистота и порядок. О квартире: - Кухонный сэт выглядит современно и необычно за счет кожаной фурнитуры, при этом функционален и вместителен. Мебель и встроенная техника (индукционная варочная поверхность, духовой шкаф, вытяжка) входят в стоимость.

- Установлена удобная ванна - только у нас, нет аналогов в продаже по этому параметру!)); при этом место под полноформатную стиральную машину всё равно есть; - И да, площадь у нас тоже самая большая 27,4 метра + балкон 3,8 метра (из того, что есть в продаже на момент выхода объявления); - В прихожей в нише встроен вместительный шкаф. Условия: - Собственность на основании договора долевого участия; - Два взрослых собственника лично присутствуют на сделке; - Полная стоимость в договоре; - Прямая продажа, никто не прописан. Позвоните и

запишитесь на просмотр! Будьте первым!))





Move.ru - вся недвижимость России