

Создано: 13.03.2025 в 15:39

Обновлено: 05.12.2025 в 17:29

**Санкт-Петербург, улица Профессора  
Попова, 38**

**19 843 200 ₹**

Санкт-Петербург, улица Профессора Попова, 38

Округ

[СПБ, Петроградский район](#)

Улица

[улица Профессора Попова](#)

## Квартира

Высота потолков

3 м

Жилая площадь

19.4 м<sup>2</sup>

Общая площадь

27.56 м<sup>2</sup>

Этаж

1/6

## Детали объекта

Тип сделки

Продам

Раздел

[Квартиры](#)

Ремонт

без отделки

Квартира в новостройке

да

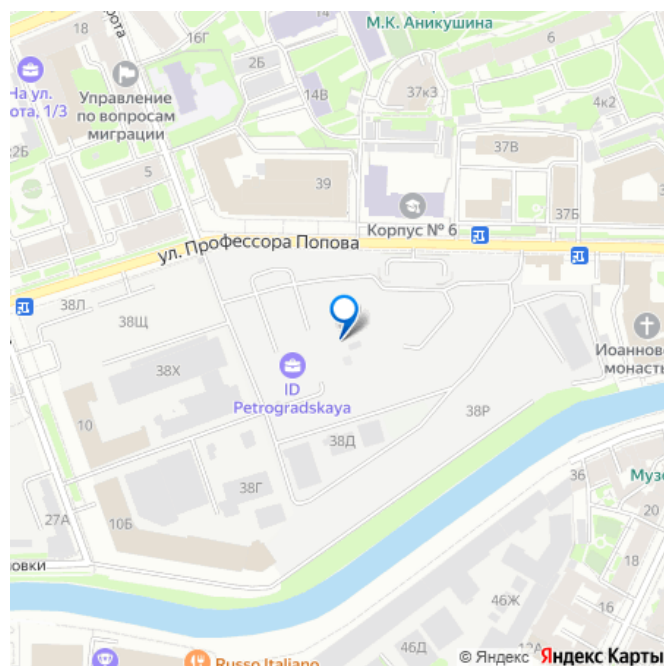
Год сдачи

<https://spb.move.ru/objects/9274374665>

**Euroinvest Development, Euroinvest  
Development**

**79300680821**

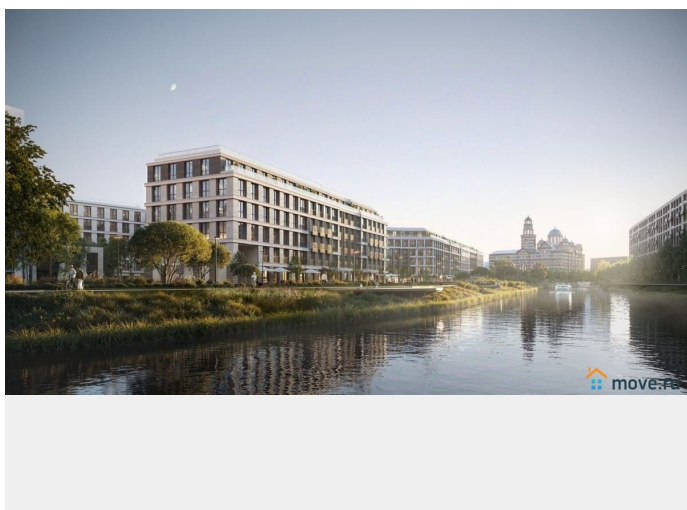
для заметок

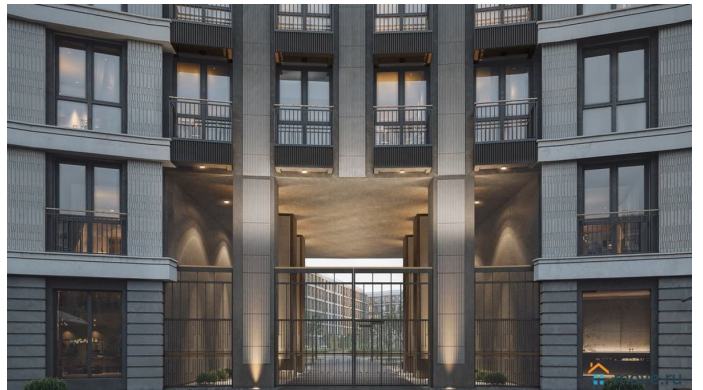


лифт, парковка

## Описание

Клубный квартал iD Petrogradskaya на ул. Профессора Попова, 38 объединяет современную архитектуру, удобные планировки и развитую инфраструктуру, предлагая комфортную жизнь в престижном районе Санкт-Петербурга. Из квартир открываются виды на Иоанновский монастырь и реку Карповку. В шаговой доступности три станции метро: «Петроградская», «Чкаловская» и «Чёрная речка». 3-метровые потолки и эксклюзивные планировки создают атмосферу простора и уюта. Внутреннее пространство квартала включает благоустроенные дворы, курдонёры и подземный паркинг. Квартиры площадью от 20 до 136 м<sup>2</sup> с кухнями-гостиными до 40 м<sup>2</sup> и террасами с панорамными видами сдаются без отделки, оставляя свободу для индивидуальных интерьерных решений. Рядом ведущие вузы (ЛЭТИ, ИТМО), школы, детские сады, спортивные клубы, Ботанический и Вяземский сады. Удобный выезд на ЗСД, 10 минут до аэропорта Пулково. На территории квартала - кафе, рестораны, медицинские центры, детские и спортивные площадки.





**iD**  
SELECT  
PETROGRADSKAYA  
Клубный комплекс



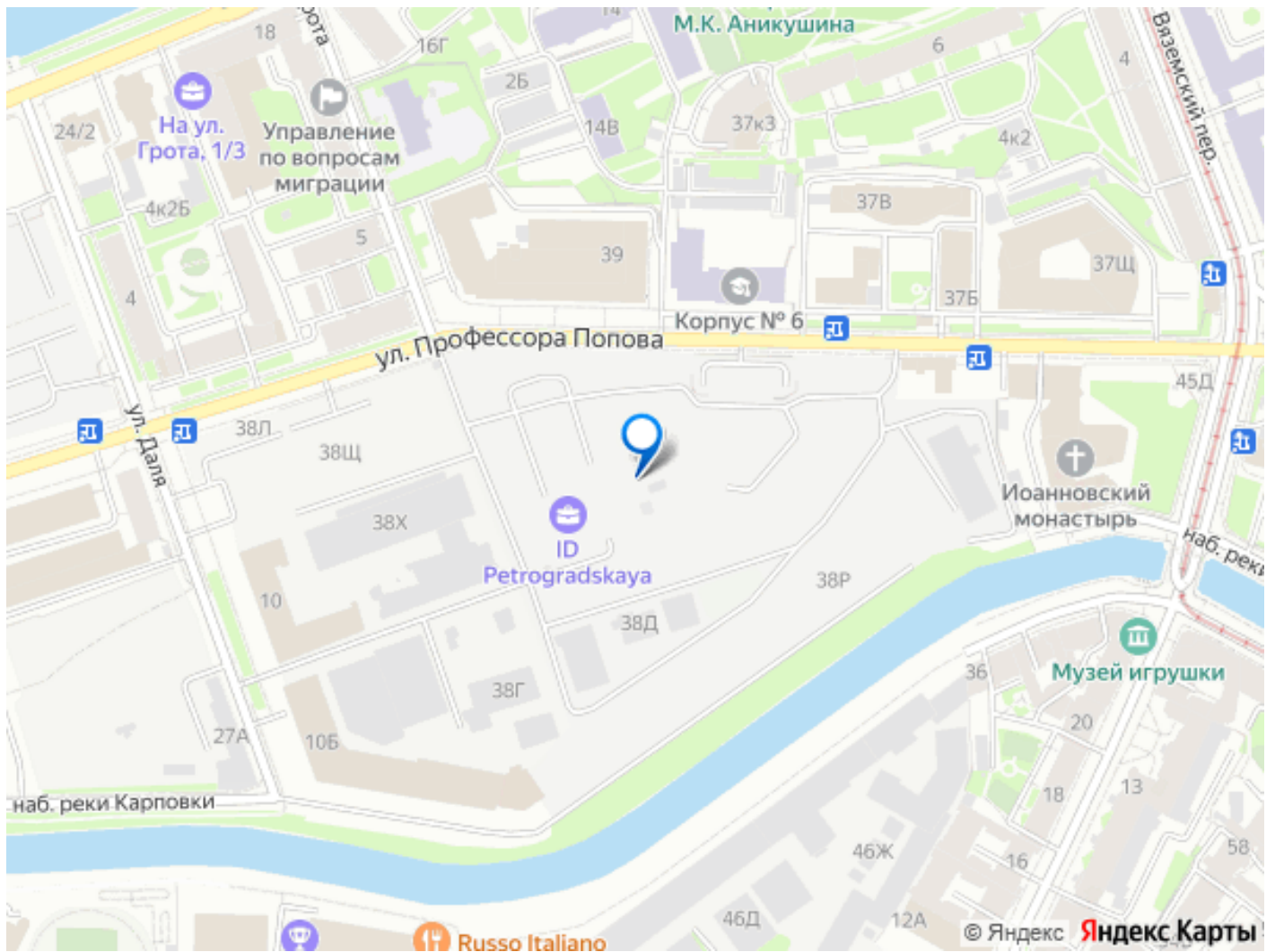
Кухня-гостиная  
19.40

Сп. 3.97

Прихожая  
4.19







Move.ru - вся недвижимость России