

Создано: 05.01.2026 в 16:44

Обновлено: 05.01.2026 в 17:16

<https://spb.move.ru/objects/9287821612>

Лидер Групп, Лидер Групп

79820920534

Санкт-Петербург, улица Вадима

Шефнера, 4

6 462 500 ₽

Санкт-Петербург, улица Вадима Шефнера, 4

Округ

[СПБ, Василеостровский район](#)

Улица

[улица Вадима Шефнера](#)

Квартира

Жилая площадь

18 м²

Общая площадь

27.5 м²

Этаж

3/18

Детали объекта

Тип сделки

Продам

Раздел

[Квартиры](#)

Квартира в новостройке

да

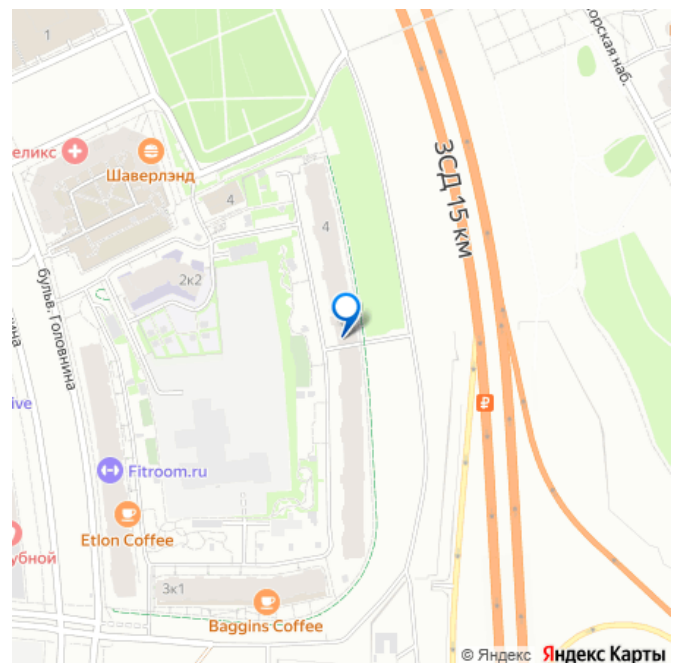
Год сдачи

2 квартал 2023 г.

Описание

Квартира номер - 180/160. Ваша квартира —

для заметок



это идеально продуманное пространство: -

- ВИДОВАЯ СТОРОНА — из ваших окон открываются виды на город.
- НИША ПОД ШКАФ ПРИ ВХОДЕ — возможность организовать удобный гардероб.
- УВЕЛИЧЕННЫЕ ОКНА — больше света, воздуха и великолепных видов.
- БОЛЬШАЯ ВАННАЯ КОМНАТА — место для отдыха и восстановления сил.
- РАСПАШНЫЕ ДВЕРИ В ПОЛ НА ЛОДЖИЮ — стирают границы между интерьером и улицей, создавая эффект просторной террасы.
- НИША ПОД КОНДИЦИОНЕР — готовое технологическое решение для комфортного микроклимата без ущерба для ремонта.

ЖК «Магеллан» — это готовый дом класса «комфорт» в составе современного квартала «Гавань Капитанов» на Васильевском острове Петербурга.

Безопасная охраняемая территория и видеонаблюдение обеспечивают спокойствие жителей, а благодаря близости к станции метро «Приморская» и выездам на ЗСД, вы всегда сможете быстро попасть в любую точку города.

18-этажный дом с дизайнерской отделкой холлов и современными фасадами расположился всего в 500 метрах от набережной Финского залива.

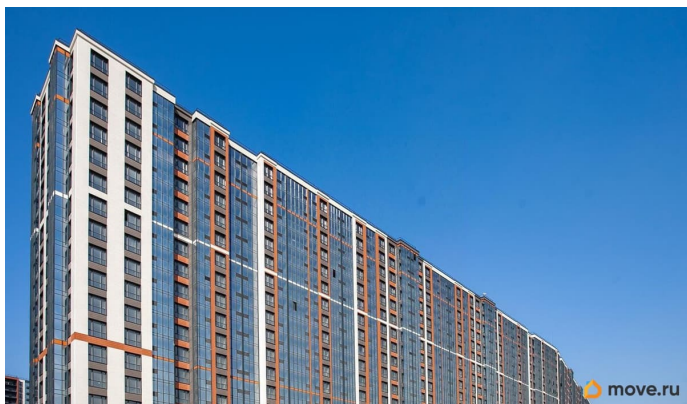
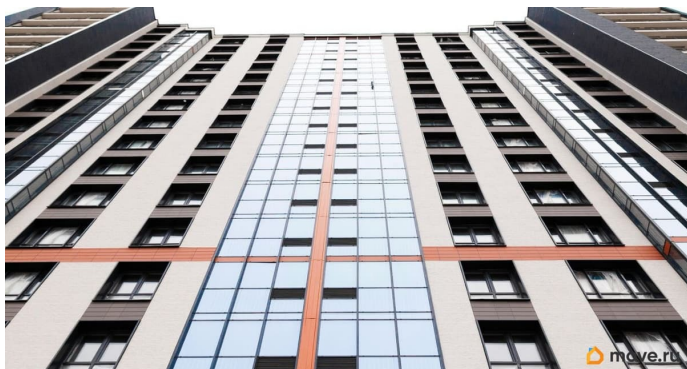
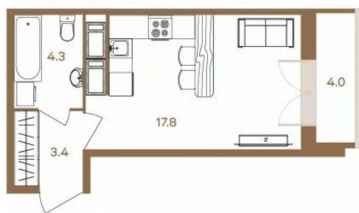
Ключевые преимущества — близость к центру города и панорамные виды на акваторию и исторический центр из больших окон.

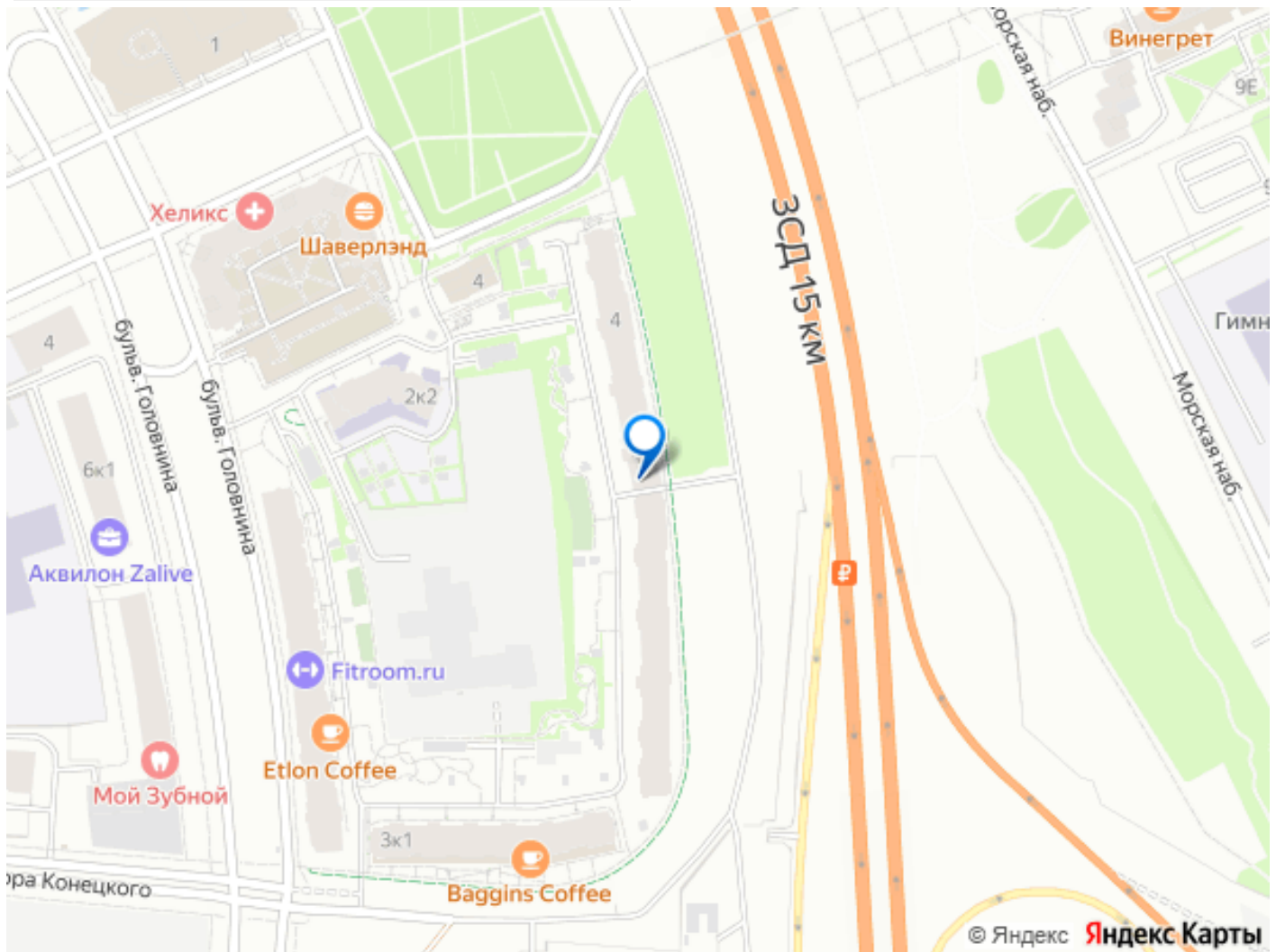
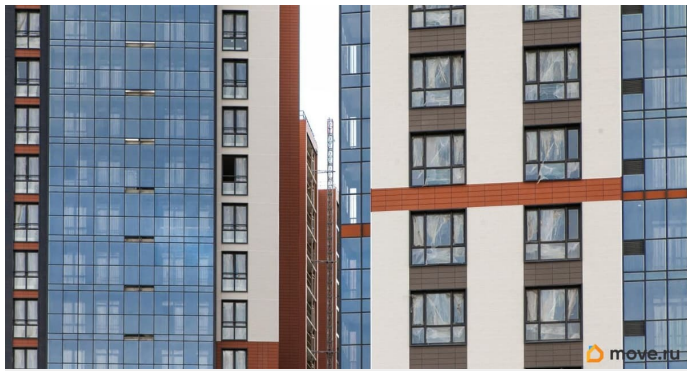
Для семей с детьми здесь созданы идеальные условия: во дворе расположены детский сад и школа, а для автомобилей оборудован подземный паркинг.

Здесь есть всё для отдыха и движения: зелёные зоны с хвойными деревьями (благоприятная экология), игровые площадки для детей, воркаут-зоны и велодорожки с каучуковым покрытием.

ЖК «Магеллан» предлагает квартиры с рациональными планировками, включая европланировки, и высотой потолков

2,75 м. А также — современный комфорт с трубами отопления в полу. Идеально для тех, кто ценит и активную городскую жизнь, и тишину морских прогулок в двух шагах от дома. Ваш шанс поселиться у воды — последние квартиры в продаже! Дом сдан. Успейте купить по выгодной цене!





Move.ru - вся недвижимость России