

Создано: 14.01.2026 в 13:00

Обновлено: 14.01.2026 в 12:59

**Санкт-Петербург, улица Вадима  
Шефнера, 4**

**6 462 500 ₽**

Санкт-Петербург, улица Вадима Шефнера, 4

Округ

[СПБ, Василеостровский район](#)

Улица

[улица Вадима Шефнера](#)

## Квартира

Высота потолков

2.75 м

Общая площадь

27.5 м<sup>2</sup>

Этаж

3/18

## Детали объекта

Тип сделки

Продам

Раздел

[Квартиры](#)

Квартира в новостройке

да

Год сдачи

2 квартал 2023 г.

## Описание

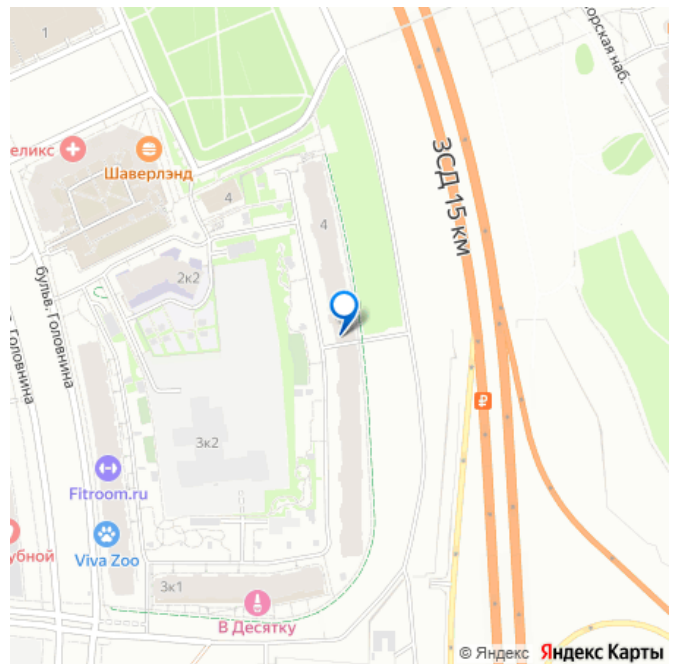
Продаётся студия в сданном доме (Вадима

<https://spb.move.ru/objects/9287956293>

**Отдел продаж, Бесплатная  
консультация**

**79333088125**

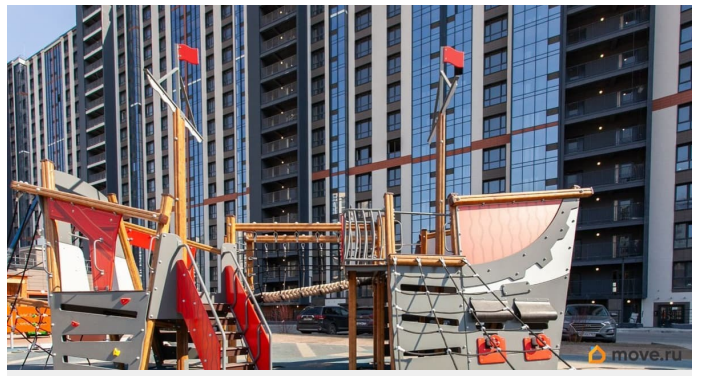
для заметок

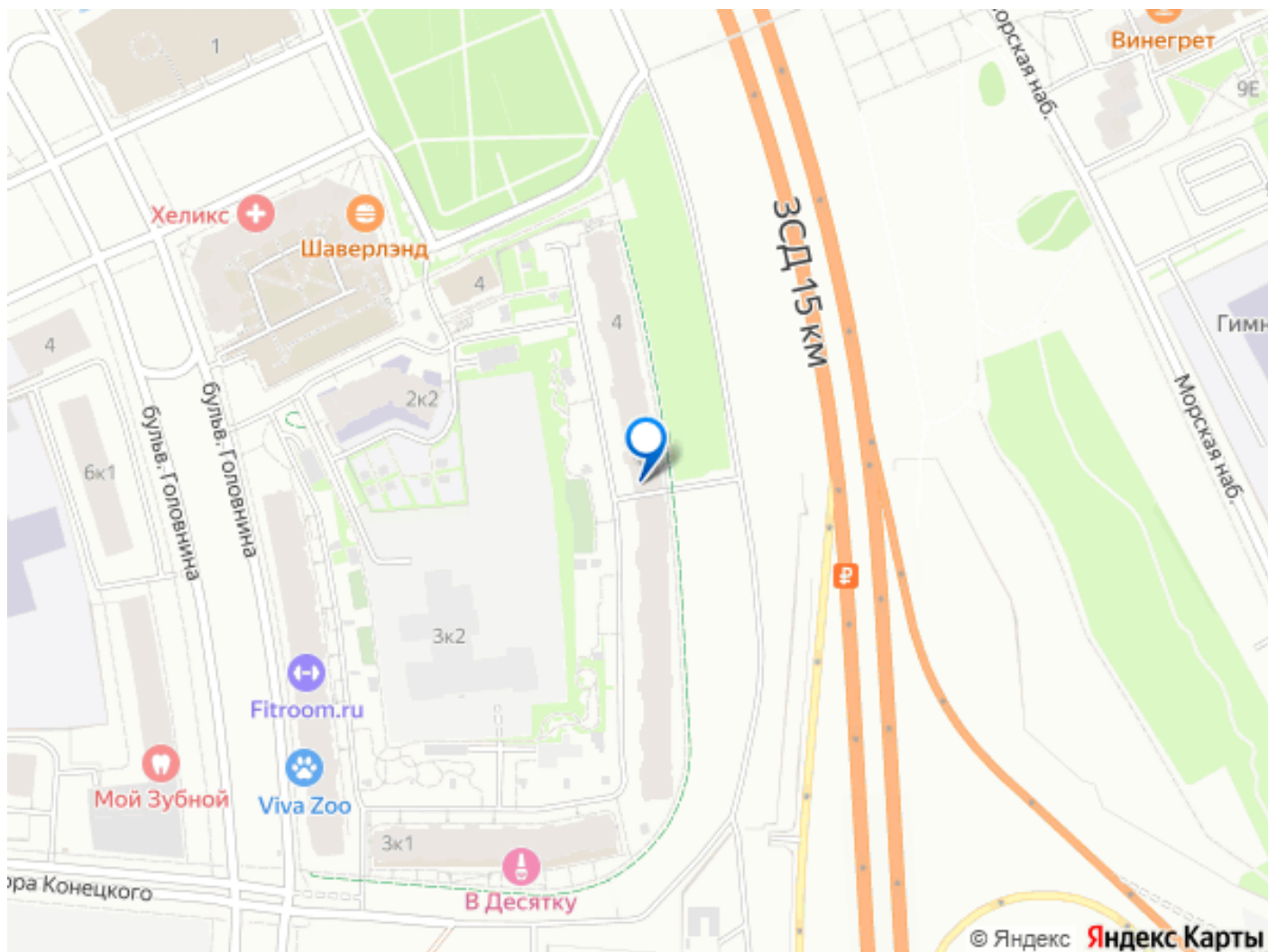


Шефнера, 4), срок сдачи: II-кв. 2023, общей площадью 27.5 кв.м., на 3 этаже. ЖК «Магеллан» - это сданный современный комплекс класса «комфорт» в новом жилом квартале «Гавань Капитанов», в самом сердце Санкт-Петербурга на Васильевском острове. Здесь безмятежность волн прибоя гармонично сочетается с динамикой большого города. Этот берег Финского залива, обладая всеми преимуществами приморской жизни, расположен в исторической части города, имеет удобную логистику и транспортную доступность. 7 минут пешком до метро Приморская.

Удобный выезд на ЗСД и КАД. 15 минут до Невского проспекта, 20 минут до аэропорта Пулково и Московского вокзала. Во дворе расположены зоны отдыха и пешеходные дорожки со специальным покрытием, спортивные и детские площадки. Для владельцев автомобилей в комплексе предусмотрен паркинг, в который можно будет спуститься на лифте, устроены гостевые парковки. Ключи сразу!

Преимущества: - 47 типов планировок - высота потолков 2,75м - большие окна - квартиры с панорамными видами на центр города и акваторию Большой Невы - горизонтальная разводка систем отопления и водоснабжения - подземный паркинг и гостевая парковка - колясочные, велосипедные и помывочные для собак в каждой парадной - школа и детский сад во дворе - авторский дизайн мест общего пользования - виды на центр города и Финский залив





Move.ru - вся недвижимость России