

Создано: 12.02.2026 в 19:52

Обновлено: 12.02.2026 в 20:54

**Санкт-Петербург, Комендантский
проспект, 67**

7 500 000 ₽

Санкт-Петербург, Комендантский проспект, 67

Округ

[СПБ, Приморский район](#)

Улица

[проспект Комендантский](#)

Квартира

Высота потолков

2.75 м

Жилая площадь

20.5 м²

Общая площадь

27.5 м²

Этаж

7/20

Детали объекта

Тип сделки

Продам

Раздел

[Квартиры](#)

Тип балкона

лоджия

Тип санузла

совмещенный

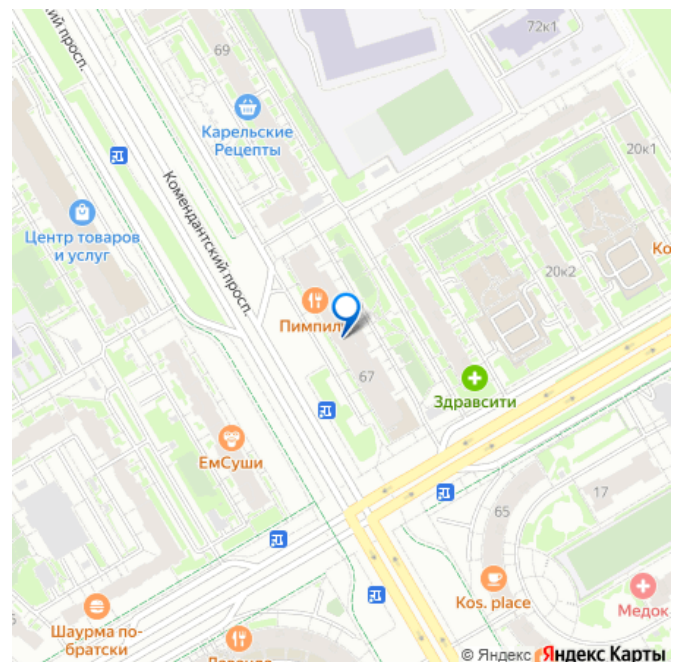
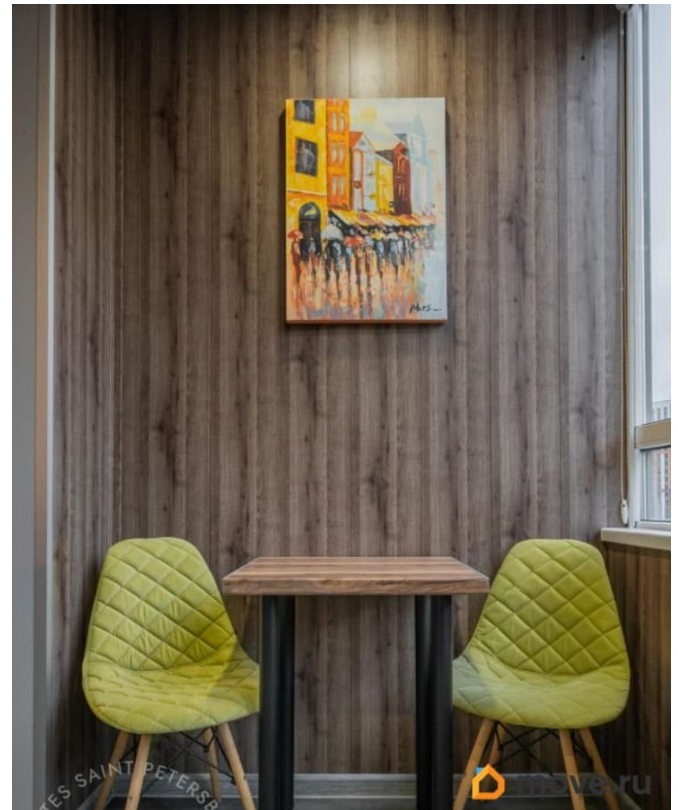
Ремонт

<https://spb.move.ru/objects/9289918678>

KARTES, KARTES

79810113870

для заметок



евро

Квартира в новостройке

да

Год сдачи

1 квартал 2017 г.

Покупка в ипотеку

да

возможна ипотека, лифт, парковка

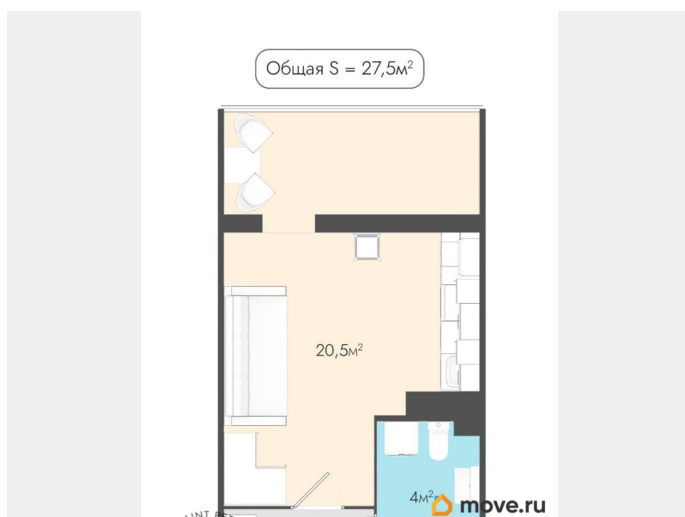
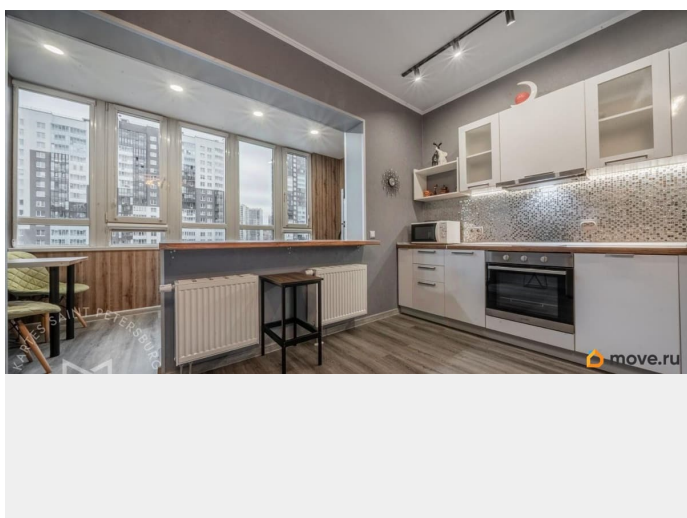
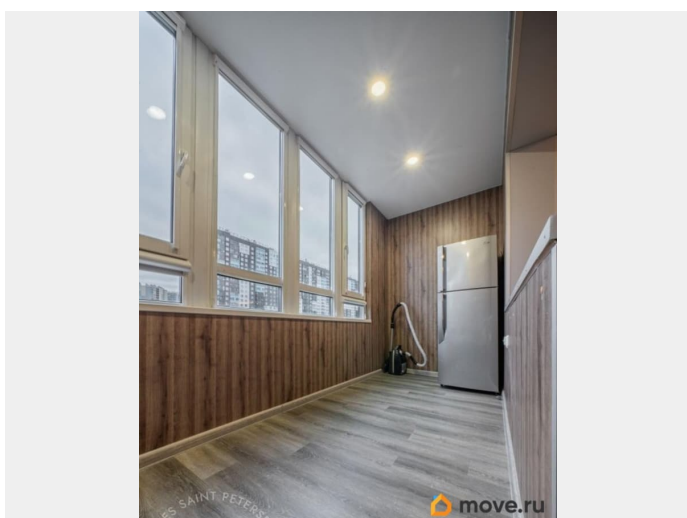
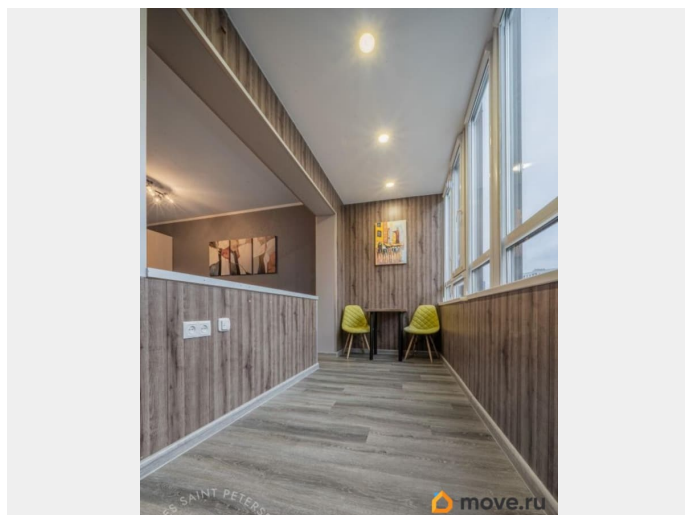
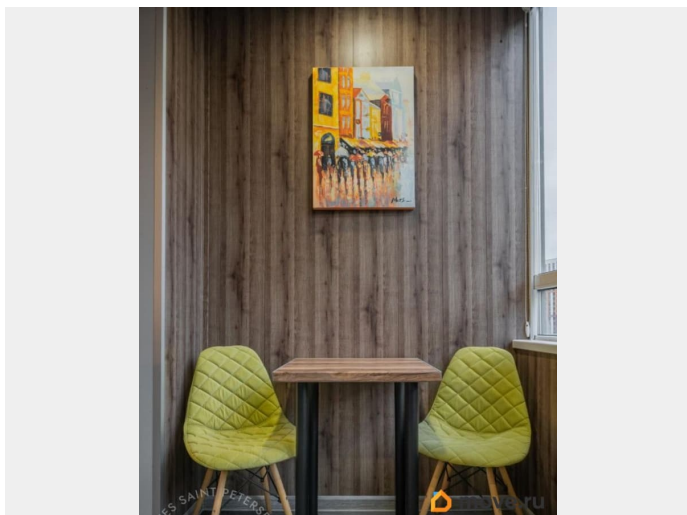
Описание

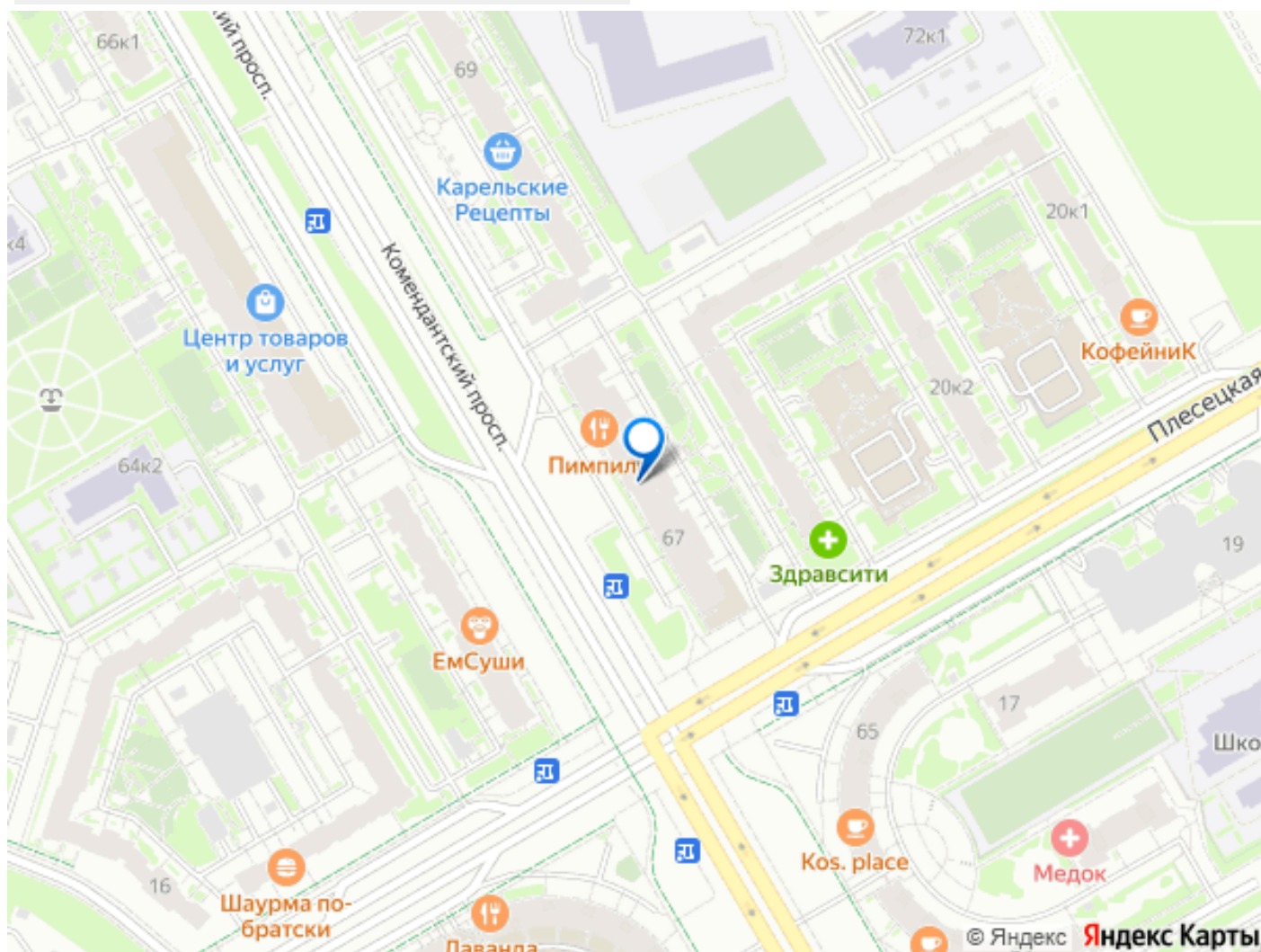
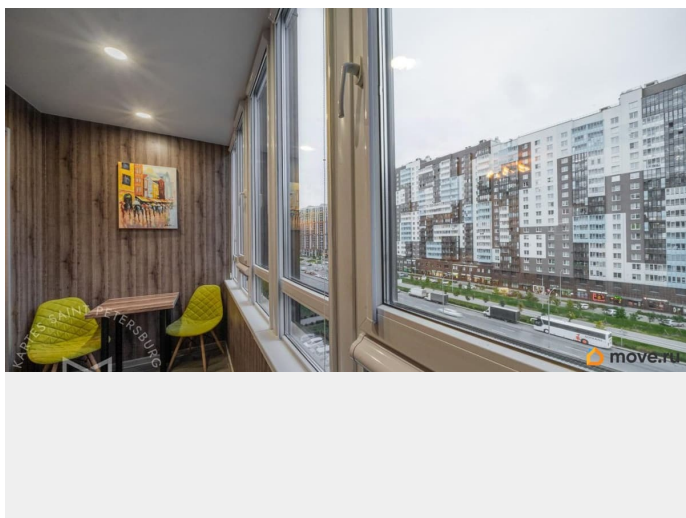
- = ТО, ЧТО ДОКТОР ПРОПИСАЛ =- Первая мысль, когда видишь огромную лоджию: «Вот бы ее утеплить и использовать эту площадь круглый год!». Но как часто эту мысль реализовывают? Крайне редко! Данная квартира дает возможность наконец узнать, насколько это улучшает жизнь в студии. Не упустите возможность получить этот уникальный опыт и комфорт! - = ЧТО КРОМЕ ЛОДЖИИ? =- Как бы это ни было круто, но одной утепленной лоджией всех потребностей не удовлетворить К лоджии прилагается стильный, свежий ремонт со всей современной техникой, даже посудомойка есть (в студиях очень часто ими пренебрегают из-за недостатка места). В целом очевидно, что ремонт и обстановка делались для себя, а не для сдачи в аренду, это ощущается сразу и в обязательном порядке прибавляет положительных эмоций от проживания. - = ВСЕ БЛАГА РАЙОНА К ВАШИМ УСЛУГАМ =- Дом расположен в эпицентре событий района, а не на его окраине. Остановки общественного транспорта, магазины, общепит, прогулочные зоны и все хорошее, что может предложить вам данный район находится в 2-5 минутах от парадной, это действительно одно из лучших

расположений в локации! -= ЗВОНИТЕ -=

Ответим на вопросы и оперативно

организуем просмотр





Move.ru - вся недвижимость России