

Создано: 01.04.2026 в 18:13

Обновлено: 02.04.2026 в 23:58

**6 737 500 ₺**

Округ

[СПБ, Московский район](#)

## Квартира

Высота потолков

2.89 м

Жилая площадь

12.9 м<sup>2</sup>

Площадь кухни

5 м<sup>2</sup>

Общая площадь

27.5 м<sup>2</sup>

Этаж

2/5

## Детали объекта

Тип сделки

Продам

Раздел

[Квартиры](#)

Тип санузла

совмещенный

Вид из окна

во двор

Ремонт

с отделкой

Квартира в новостройке

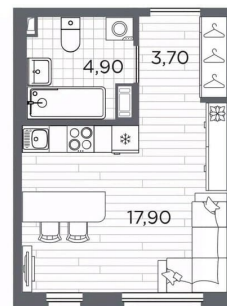
<https://spb.move.ru/objects/9293129661>

**Петербургская Строительная  
Компания, Петербургская  
Строительная Компания  
79587784931**

для заметок

  
**Студия 27,5 м<sup>2</sup>**  
• С отделкой  
• Линейная планировка  
Передача ключей  
в 2 кв. 2027 г.

ПСК ПРОЕКТ  
СТРОИТЕЛЬНОЙ КОМПАНИИ



Корпус  
№14

Этаж  
2/5





да

Год сдачи

2 квартал 2027 г.

Покупка в ипотеку

да

возможна ипотека, лифт

## Описание

1-комн. квартира-студия от застройщика с отделкой в ЖК «PLUS Пулковский» на 2 этаже. Общая площадь: 27.5 кв.м., площадь гостиной 17.9 кв.м., из которых 5 кв.м. выделено под кухонную зону. Все окна выходят на одну сторону. В квартире один совмещенный санузел. Высота потолков 2.89 м. Дом монолитный, трехподъездный, высотой 5 этажей. Квартира находится в 1-й секции в корпусе 14. На этаже 6 квартир. В подъезде 1 грузовой лифт. Начало строительства - 1 квартал 2026 года. Окончание строительства - 2 квартал 2027 года. Оформление сделки по договору долевого участия. ЖК «PLUS Пулковский» расположен в престижном Московском районе на пересечении Пулковского и Волхонского шоссе, по которым можно быстро добраться до КАД и до станций метро Московская и Звёздная. Поблизости расположены дворцово-парковые ансамбли Пушкина, Павловска, Петергофа, Гатчины, Ломоносова, а также вся торговая и развлекательная инфраструктура: ТК Лето, Outlet Village Pulkovo, Пулково-3, гипермаркеты Лента, Окей, Metro. На территории комплекса будут построены средняя образовательная школа на 825 мест с двумя бассейнами, 2 детских сада на 220 мест каждый. В детских садах тоже будут

бассейны. Кроме этого будет построен медицинский центр для взрослых и детей. Во дворах будут оборудованы спортивные и безопасные детские площадки, на первых этажах домов будут расположены коммерческие помещения. Для автолюбителей будут подземные и наземный паркинги. Для жителей домов будет доступно «приложение жителя», которое предоставит такие возможности: — дистанционное открытие дверей в парадную и на территорию комплекса, — просмотр изображений с видеочкамер, — контроль за показаниями счетчиков, — коммуникация с УК. Показания всех счетчиков будут собираться дистанционно. В квартирах будет выполнена коллекторная разводка отопления в стяжке пола от коллекторов в межквартирных коридорах. Застройщик ЖК «PLUS Пулковский» - группа компаний ПСК, которая является одной из ведущих девелоперских компаний Санкт Петербурга. Более 16 лет она возводит в Северной столице качественное жилье премиум, бизнес и комфорт-класса, социальные объекты школы и детские сады, апарт-комплексы и торговые центры и является четырехкратным обладателем золотого знака «Надежный застройщик России». #26fuZe



**PLUS**  
пулковский

Студия  
27,5 м<sup>2</sup>

- С отделкой
- Линейная планировка

Передача ключей  
в 2 кв. 2027 г.

**ПСК** ПРОЕКТ  
группы компаний

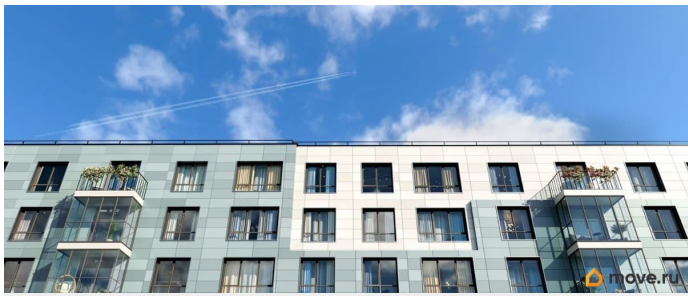


Корпус  
№14

Этаж  
2/14/5

Видео  
move.ru







Move.ru - вся недвижимость России