

🕒 Создано: 08.11.2023 в 11:49

Обновлено: 10.12.2025 в 15:49

<https://spb.move.ru/objects/9287279329>

Собственник

79819010723

**Санкт-Петербург, улица Русановская,
18к3**

4 900 000 ₽

Санкт-Петербург, улица Русановская, 18к3

Округ

[СПБ, Невский район](#)

Улица

[улица Русановская](#)

Квартира

Высота потолков

2.55 м

Жилая площадь

13.5 м²

Площадь кухни

5.1 м²

Общая площадь

27.63 м²

Этаж

12/24

Детали объекта

Тип сделки

Продам

Раздел

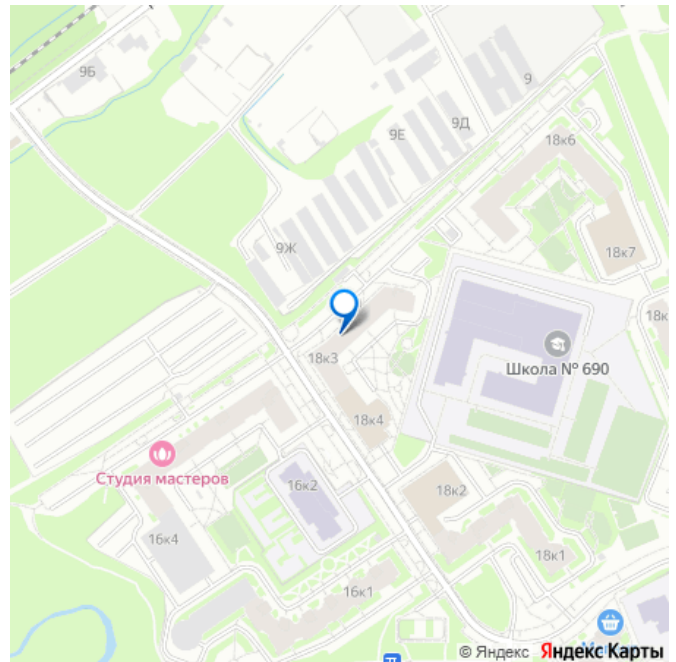
[Квартиры](#)

Тип балкона

лоджия

Тип санузла

для заметок



совмещенный

Вид из окна

на улицу

Ремонт

дизайнерский

Квартира в новостройке

да

Год сдачи

4 квартал 2020 г.

Покупка в ипотеку

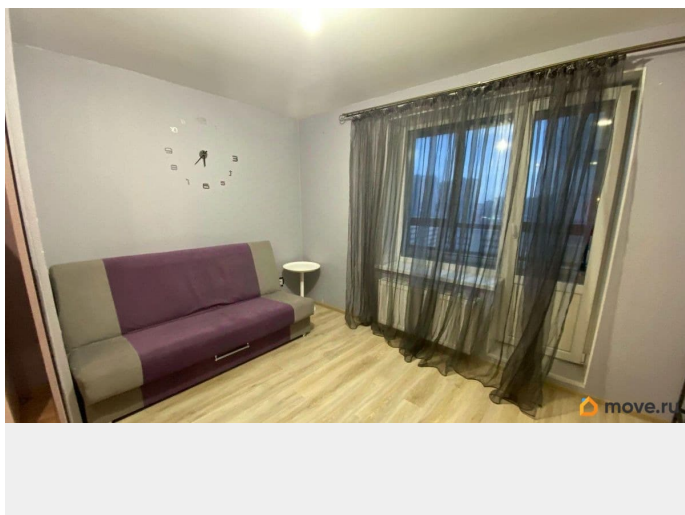
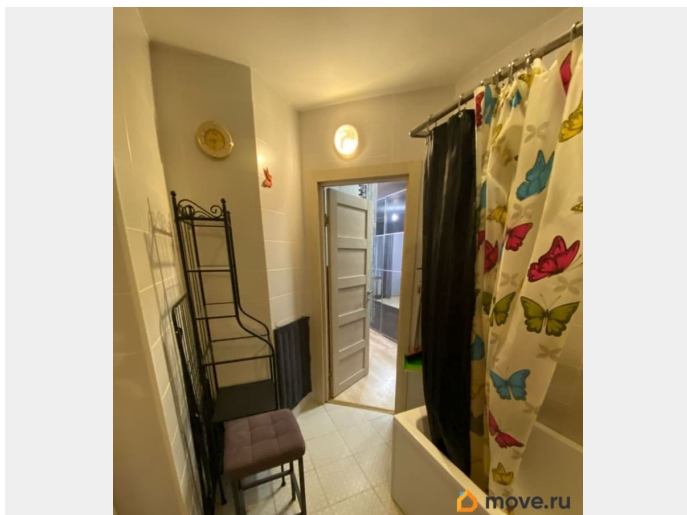
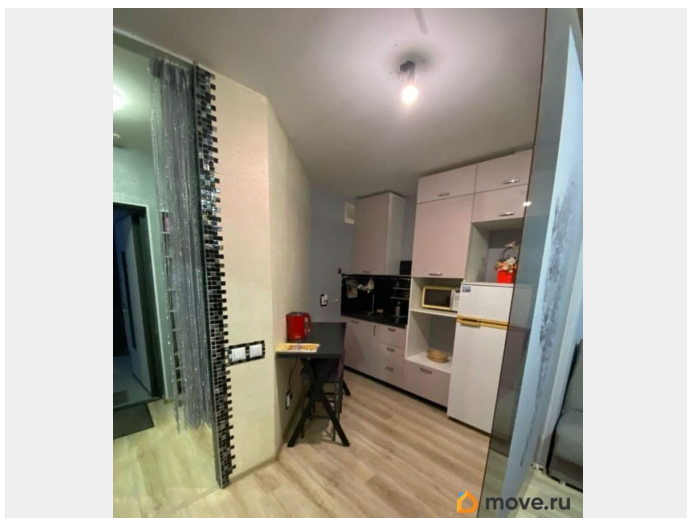
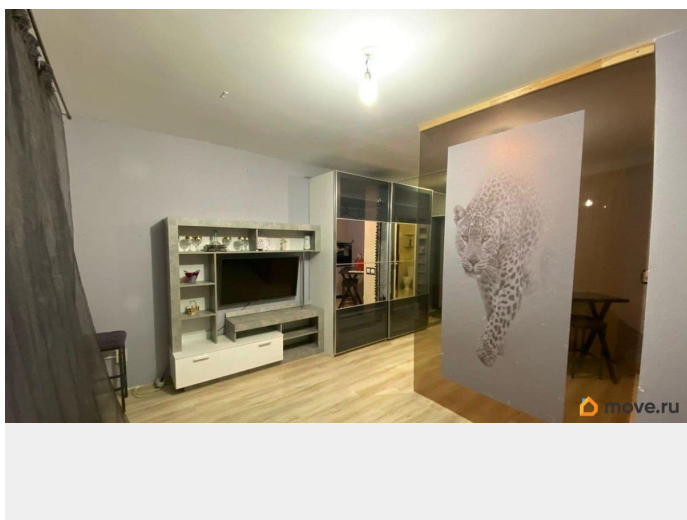
да

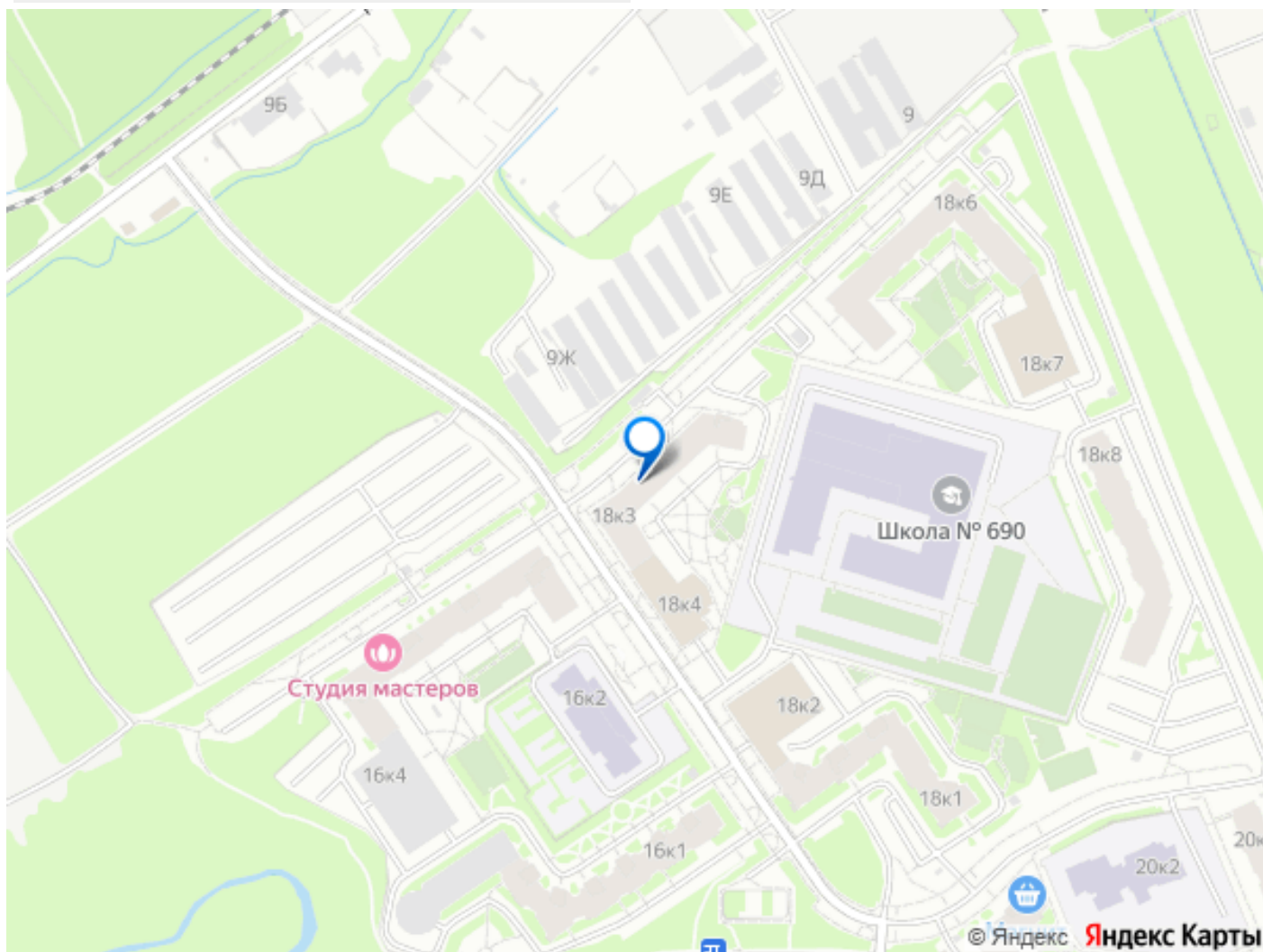
возможна ипотека, лифт, парковка

Описание

Продается уютная студия в новом жилом комплексе, расположенном поблизости от Невы. Кирпично-Монолитный дом. Развитая инфраструктура Невского района: Современный удобный фитнес клуб с огромным бассейном на 5 дорожек в трех минутах ходьбы. Внизу Магнит, Озон, Вайлдбериз, Лента, Ароматный мир, аптеки, пекарня Вольчек, Хорошая транспортная доступность: близость кольцевой автодороги с удобным въездом, хорошо развитая сеть наземного общественного транспорта и маршрутных такси позволит в течение 10/15 минут добраться до ближайших станций метро - Ломоносовской, Елизаровской, Пролетарской, Улица Дыбенко. Неразводной Вантовый мост позволит жителям района в любое время суток беспрепятственно проехать на противоположный берег Невы. Общественный транспорт налажен: от станции метро Улица Дыбенко ходит автобус 285, а от станции Ломоносовской ездит автобус

8. Также эту локацию обслуживают маршруты 285 и 119. К дому прилегает закрытый 6 этажный паркинг, перед домом открытая платная парковка. Квартира теплая, светлая. Никто не прописан, обременений нет. Кухня и мебель в ванной входят в стоимость. Продаю без спешки. Один собственник. Агентам, без реальных покупателей, просьба не беспокоить!





Move.ru - вся недвижимость России