

Создано: 27.08.2025 в 11:17

Обновлено: 29.01.2026 в 13:48

Ленинградская область, Гатчинский район, Коммунар, улица Просвещения, 2

3 560 400 ₽

Ленинградская область, Гатчинский район, Коммунар, улица Просвещения, 2

Улица

[улица Просвещения](#)

Шоссе

[Красносельское](#)

Квартира

Общая площадь

27.6 м²

Этаж

6/8

Детали объекта

Тип сделки

Продам

Раздел

[Квартиры](#)

Квартира в новостройке

да

Год сдачи

2 квартал 2024 г.

Описание

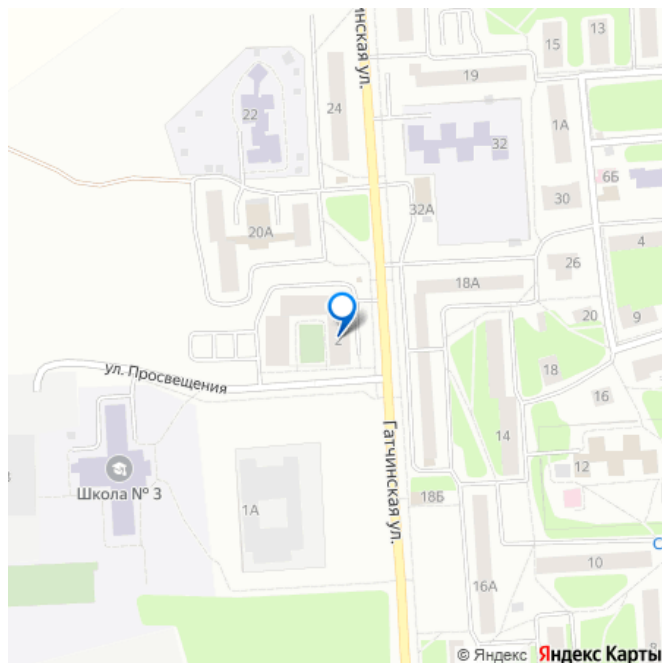
Продаётся студия в сданном доме (Просвещения, 2 (Корпус 1)), срок сдачи: II-кв. 2024, общей площадью 27.6 кв.м., на 6 этаже.

<https://spb.move.ru/objects/9284459639>

Отдел продаж, Бесплатная консультация

79390321903

для заметок



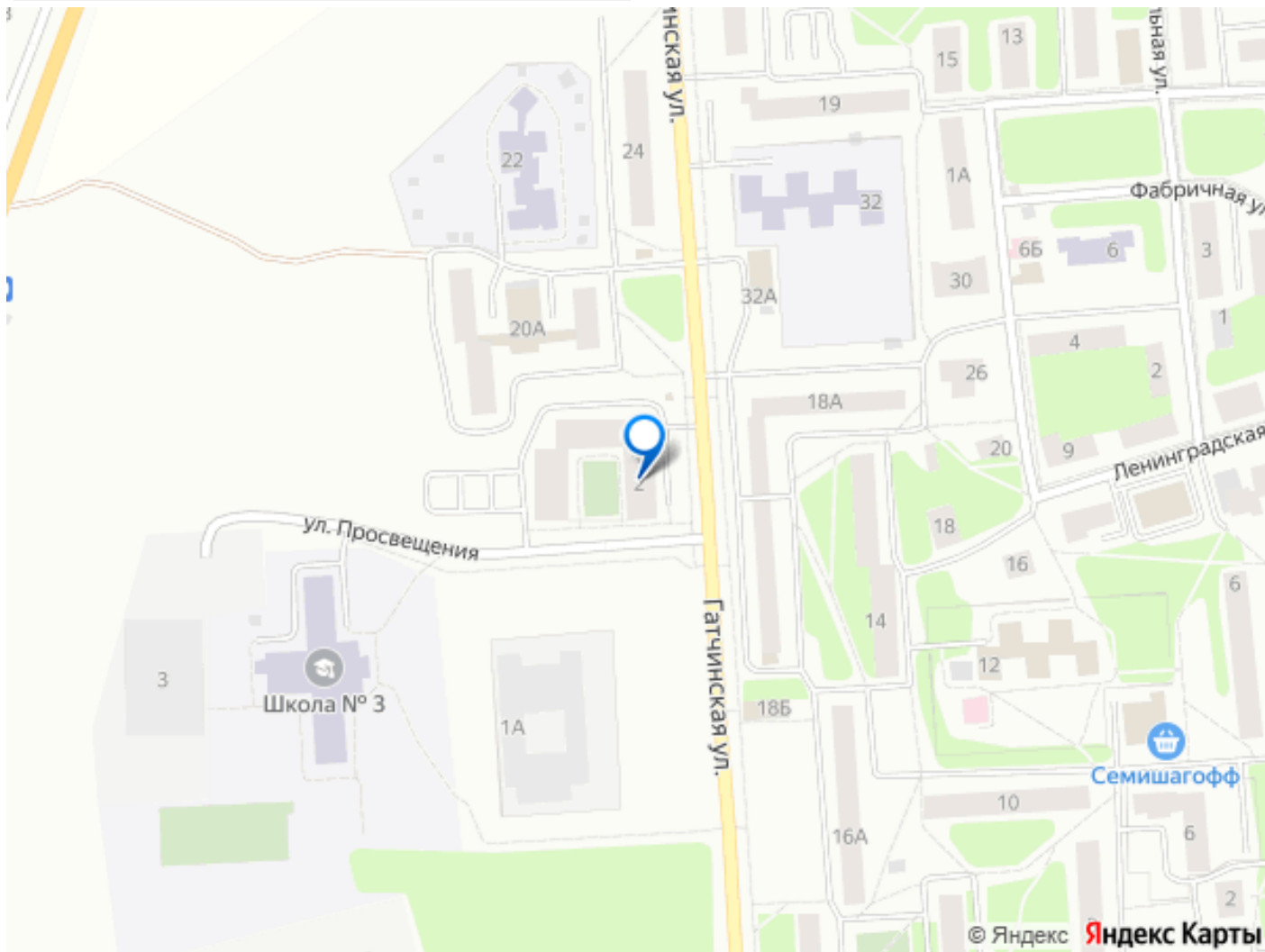
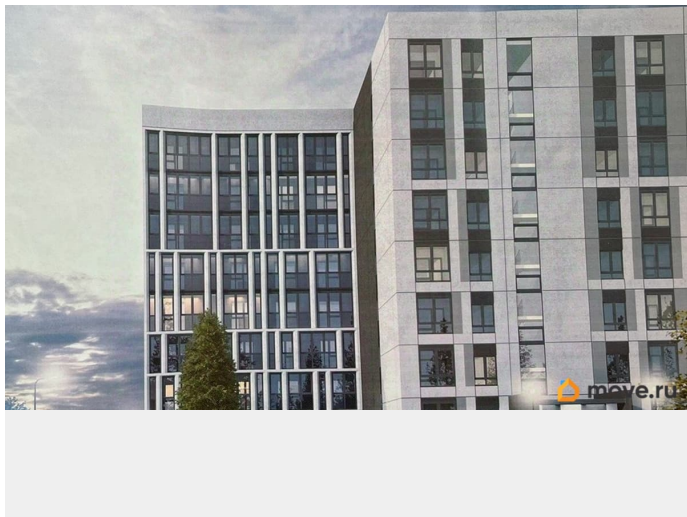
ЖК «Новая страница» позиционируется как современный жилой комплекс комфорт-класса. Дом будет включать в себя одно-двух-, трех- комнатные квартиры и студии. Территория будет оснащена паркинговой зоной. Проект расположен у пересечения улиц Просвещения и Гатчинская. Ограничен с юга ул. Просвещения, с запада - ул. Гатчинская, с севера - сложившейся жилой застройкой 9 этажными панельными многоквартирными жилыми домами постройки второй половины XX века и проездами вокруг них, с востока - незастроенная территория. ЖК «Новая страница» имеет П-образную форму плана и сориентировано по сторонам света, состоит из 4-х 8-этажных секций и насчитывает 248 жилых квартир. Во внутреннем дворе расположена детская площадка, площадка для отдыха. Жилая часть здания имеет сквозные проходы на 1 этаже. Парковки предусмотрены с внешней стороны здания. Характеристика здания Для маломобильных групп населения в составе лестнично-лифтового узла предусмотрены пожаробезопасные зоны на первом этаже. Вход в здание обеспечен непосредственно с уровня земли. В составе входных групп предусмотрены лифты с нижней остановкой на уровне входного тамбура для перемещения до отметки необходимого этажа. Тамбуры и все остальные мероприятия (габариты, уклоны и т.п.) запроектированы по нормам для МГН. Роль входной площадки перед входом в здание обеспечивает мощение тротуарной брусчаткой, имеющей соответствующие уклоны для отвода воды, по средствам вертикальной планировки и дренажа. Данное решение наиболее удобно для маломобильных групп населения, людей

пожилого возраста, детей и родителей с колясками. Сочетание прелести загородной жизни и городского комфорта, благоустроенная территория, развитая существующая социальная инфраструктура и современные планировки - это безусловно преимущества нашего комплекса. А удобная транспортная доступность и необходимая для полноценной жизни инфраструктура дополняют его плюсы. Вы можете быстро добраться до дворцов и парков Павловска, Пушкина, Гатчины. У Вас есть возможность жить в центре этих великолепных дворцово-парковых ансамблей. А лесной массив и река Ижора помогут абстрагироваться от городской суеты и побыть наедине с природой. Расположение

Внешний транспорт в г. Коммунар представлен автомобильным и железнодорожным транспортом.

Направленность всех внешних связей, как грузовых, так и пассажирских, ориентирована на центр агломерации - Санкт-Петербург. 10 мин Павловск 15-20 мин Пушкин 40 мин М. Московская (г. Санкт-Петербург) 35 минут до Аэропорта (г. Санкт-Петербург)





Move.ru - вся недвижимость России