

🕒 Создано: 01.04.2026 в 22:04

🔄 Обновлено: 01.04.2026 в 21:09

Надежда Курова, СМИРНОВ и К

79112706925

Санкт-Петербург, улица Меридианная, 4

5 700 000 ₹

Санкт-Петербург, улица Меридианная, 4

Округ

[СПБ, Московский район](#)

для заметок

Квартира

Жилая площадь

19.2 м²

Общая площадь

27.6 м²

Этаж

1/5

Детали объекта

Тип сделки

Продам

Раздел

[Квартиры](#)

Тип балкона

лоджия

Квартира в новостройке

да

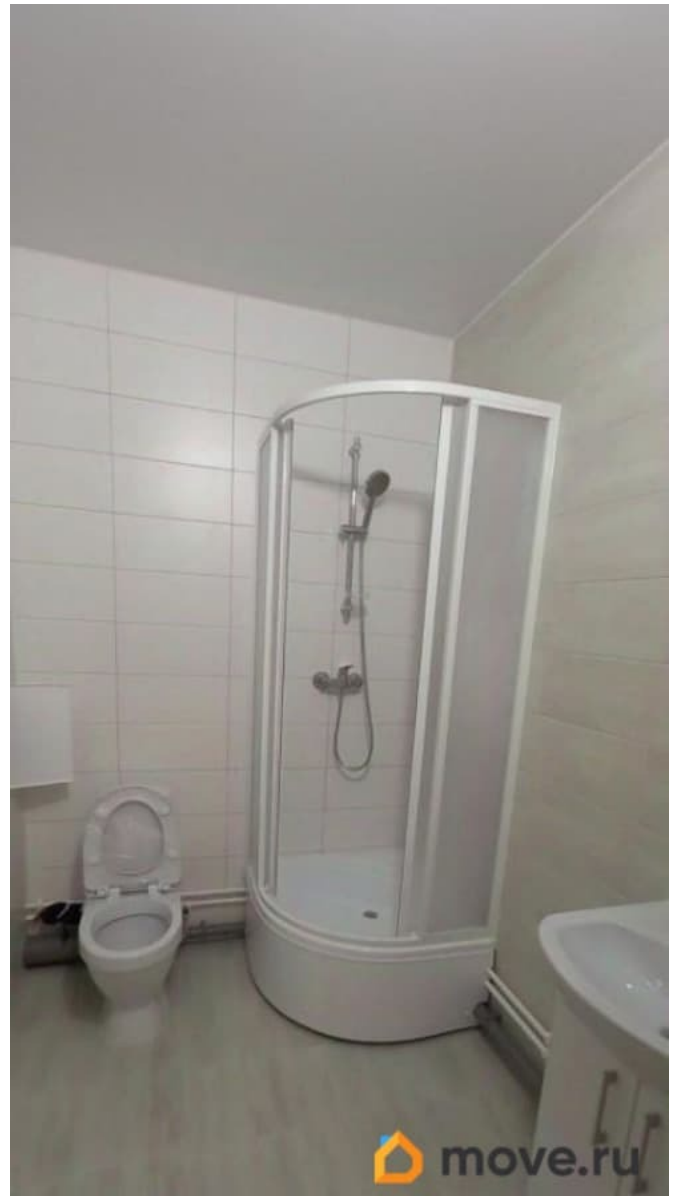
Год сдачи

2 квартал 2023 г.

Покупка в ипотеку

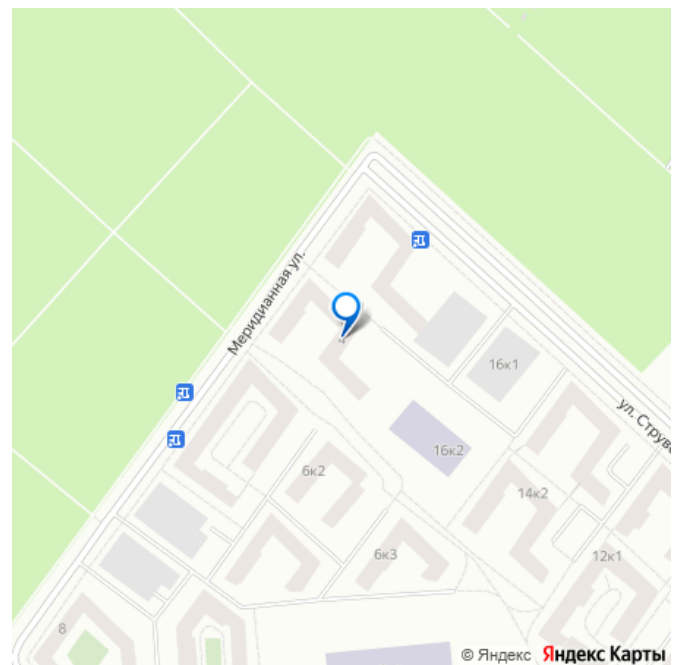
да

возможна ипотека, лифт, парковка

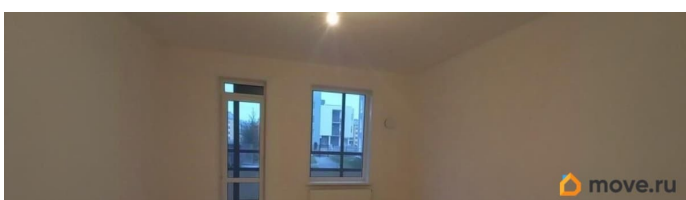
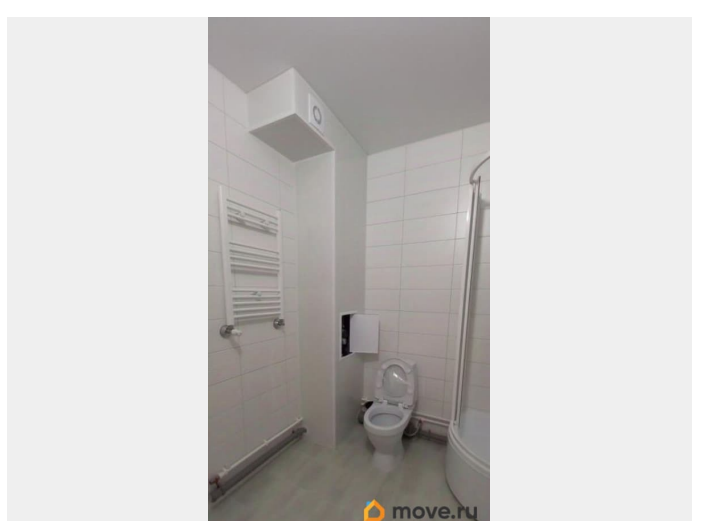
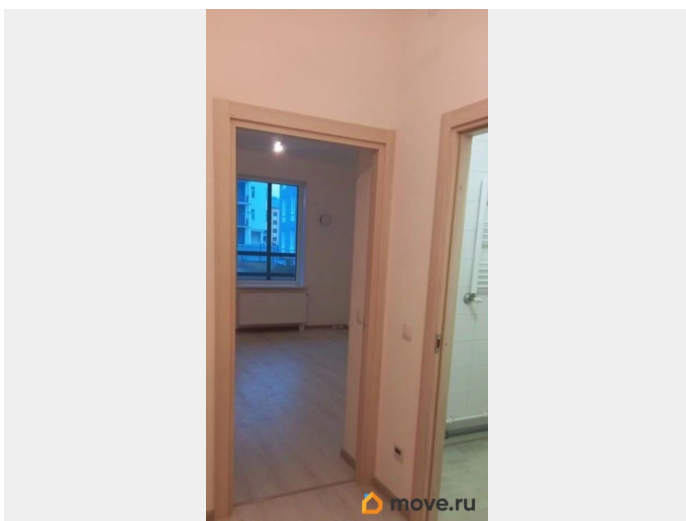
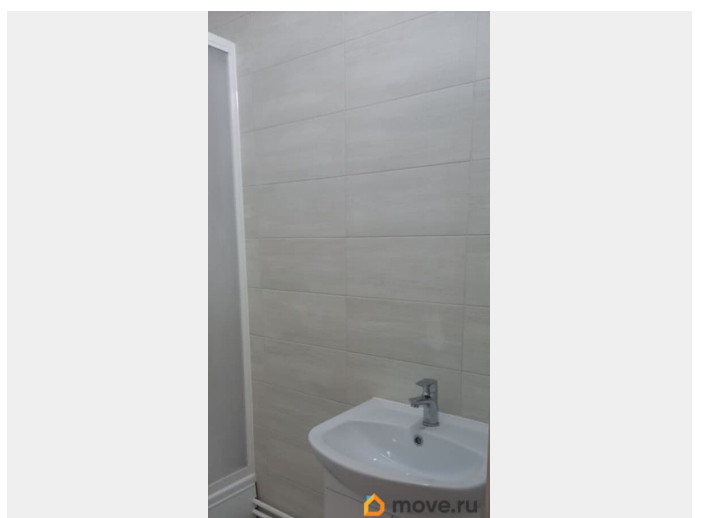
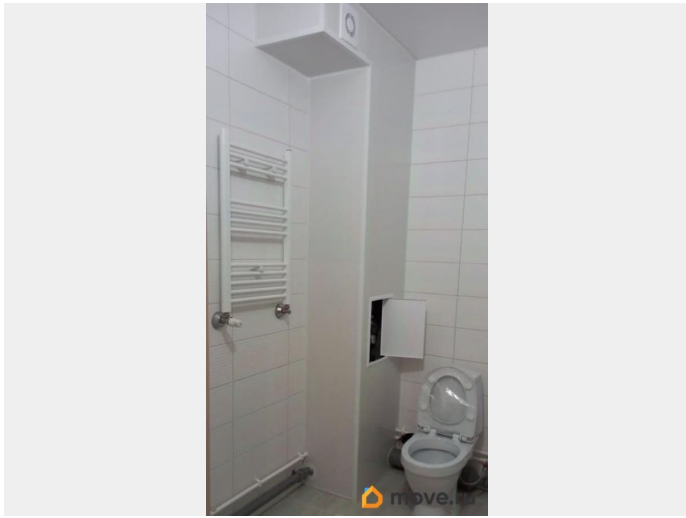
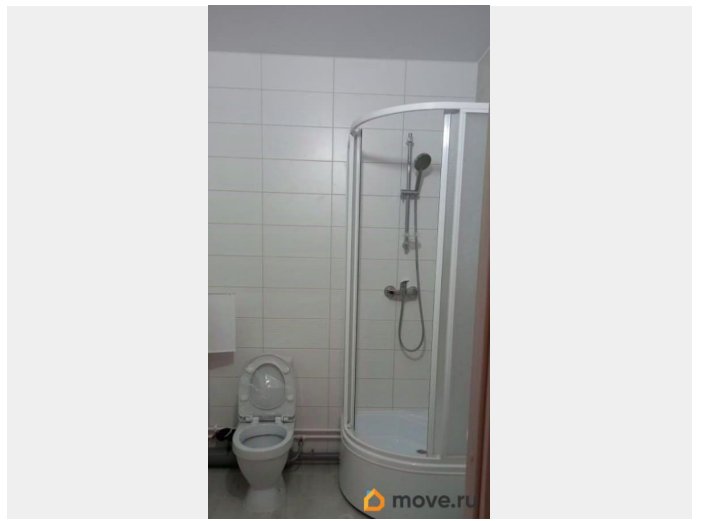
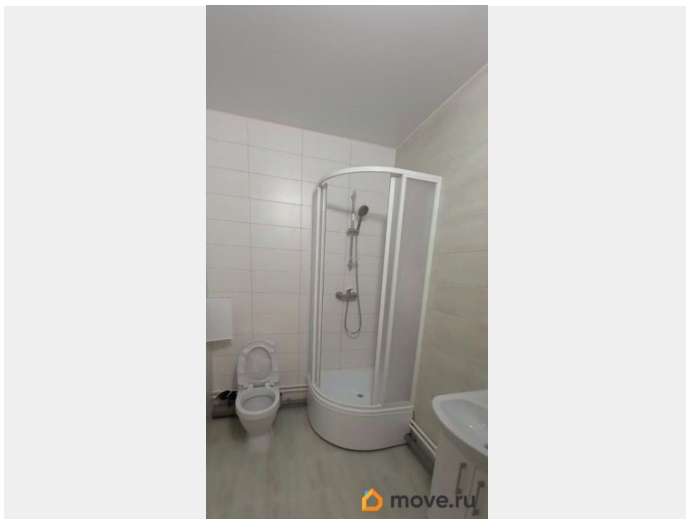


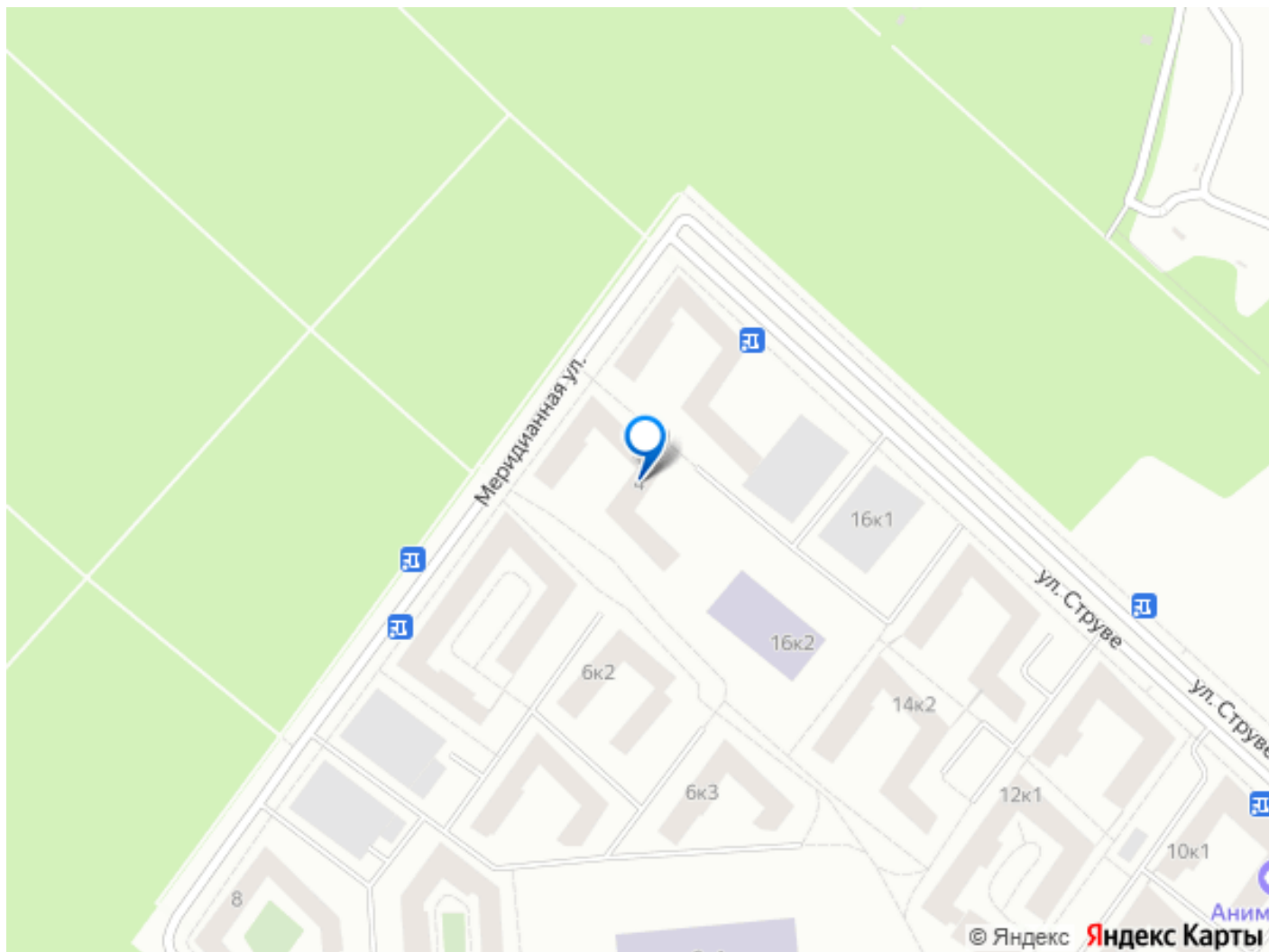
Описание

Продается большая, светлая, теплая студия, с квадратной комнатой и застекленной лоджией (5,7 квадратных метра плюс к общему метражу), с добавочным выходом в зеленый двор. Окна выходят на юго-восток; солнышко, если светит, то в первой половине дня. Студия расположена в современном пятиэтажном доме в ЖК «Зеленый Квартал» на Пулковских высотах. Дом построен и сдан в 2023 году группой компаний Сетл-Сити. В квартире отделка от застройщика в светлых тонах. Жить здесь - это совместить город (со всеми удобствами) с загородным проживанием в малоэтажном комплексе (с тишиной, спокойствием, немного иным ритмом). Или возможность хорошей инвестиции, со сдачей в аренду на долгий срок или посуточно (Московский район - один из центральных районов Санкт-Петербурга с постоянно растущими ценами на недвижимость, в том числе из-за расположения аэропорта Пулково). Входная дверь в квартиру металлическая. Планировка коридора-прихожей (4,3 квадратных метра) и высота потолков 2,75 метра позволяет установить вместительный шкаф для вещей. В совмещенном санузле (4,1 квадратных метра) установлена регулируемая система «теплый пол», душевая кабина, унитаз, раковина, полотенцесушитель, есть место для стиральной машинки, сушилки для белья и всевозможных шкафчиков. При желании можно заменить душевую кабину на ванну. Планировка комнаты и высота потолка дает больше возможностей для проектирования кухни-гостинной на свой вкус и цвет. Ширина лоджии позволяет поставить диванчик, кресло, столик или качель. Если утеплить лоджию и поменять остекление на двойное



зимнее(в том же стиле, не меняя фасада), то можно воплотить в жизнь мечту об оранжерее, мини-спортзале или собственном кабинете. В парадной два входа: первый - через закрытый от движения машин двор с детской спортивной площадкой, с полом в уровень с землей; другой выход, с механизмом для подъема колясок - через зеленый тихий двор, с местом для парковки нескольких автомобилей. Садовники ухаживают за растениями, продуман ландшафтный дизайн, расположение пешеходных дорожек, скамеек, площадок. Каждый день работают дворники. Все рядом: детский сад, школа, магазины, аптеки, кафе, рестораны, медицинский пункт, пункты доставки Озон, Яндекс, Валдберис, автобусная остановка (автобус до метро «Московская» ходит каждые 15-20 минут). Надземная и подземная парковка для машин. Проложена экотропа. В доме круглосуточно работает диспетчерская, куда можно обратиться по вопросам работы сантехники, электрики, домофона, работы Управляющей Компании, бухгалтерии, телефона, интернета, охраны. Работает система видеонаблюдения, работает чат охраны с жителями комплекса. Соседи доброжелательные, адекватные. Коммунальные платежи экономичные: своя котельная, установлены счетчики на воду, электроэнергию(двухтарифный счетчик), счетчики на отопление, с возможностью регулировки самим проживающим. Студия приобретена с использованием ипотеки Сбербанка. Материнский капитал не использовался. Ипотека Сбербанка приветствуется. Свободная продажа. Взрослый собственник.





Move.ru - вся недвижимость России