

**Санкт-Петербург, проспект Советский,
36к2**

6 100 000 ₽

Санкт-Петербург, проспект Советский, 36к2

Округ

[СПБ, Невский район](#)

Улица

[Советский переулок](#)

Квартира

Высота потолков

2.7 м

Жилая площадь

20.3 м²

Площадь кухни

3.2 м²

Общая площадь

27.7 м²

Этаж

19/27

Детали объекта

Тип сделки

Продам

Раздел

[Квартиры](#)

Тип балкона

лоджия

Тип санузла

для заметок



совмещенный

Ремонт

евро

Квартира в новостройке

да

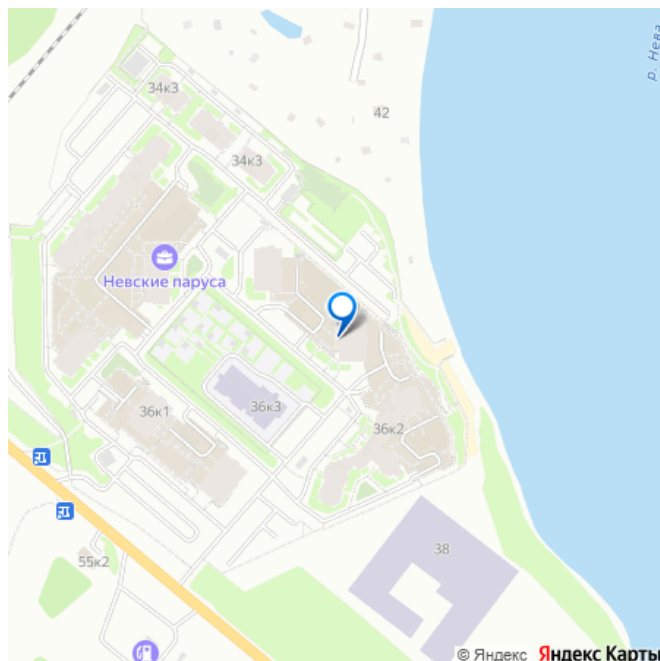
Год сдачи

4 квартал 2019 г.

Покупка в ипотеку

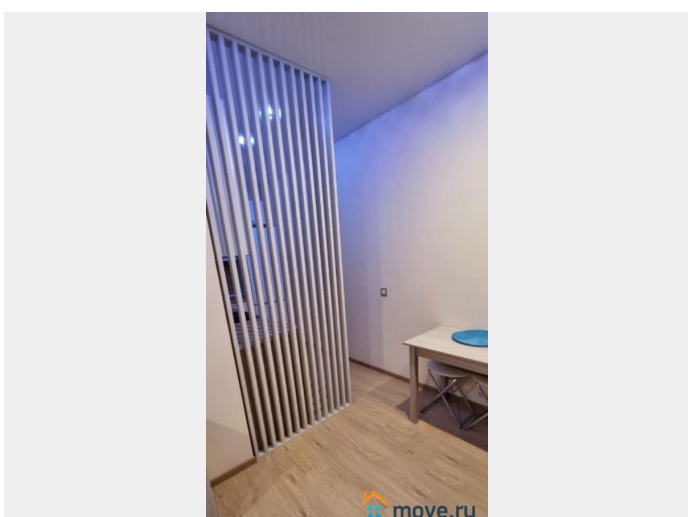
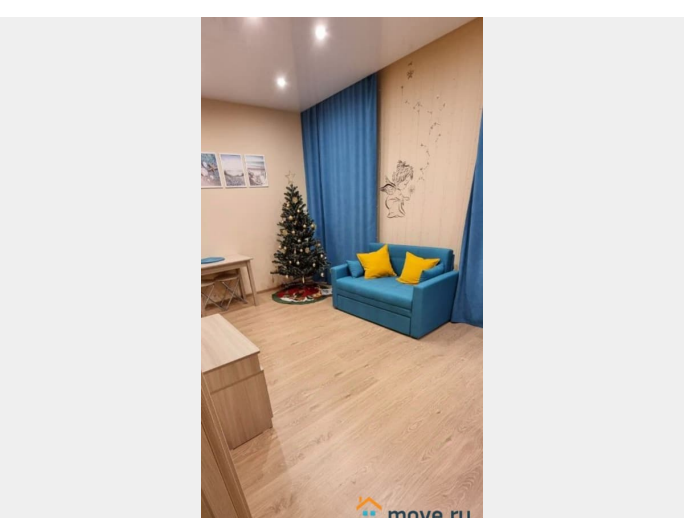
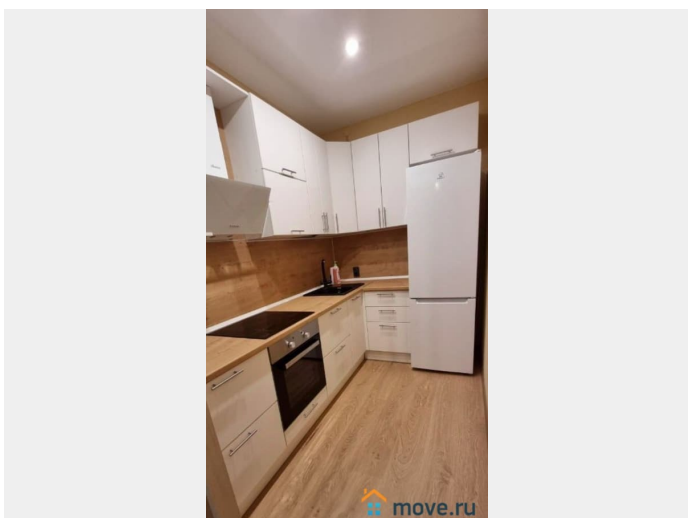
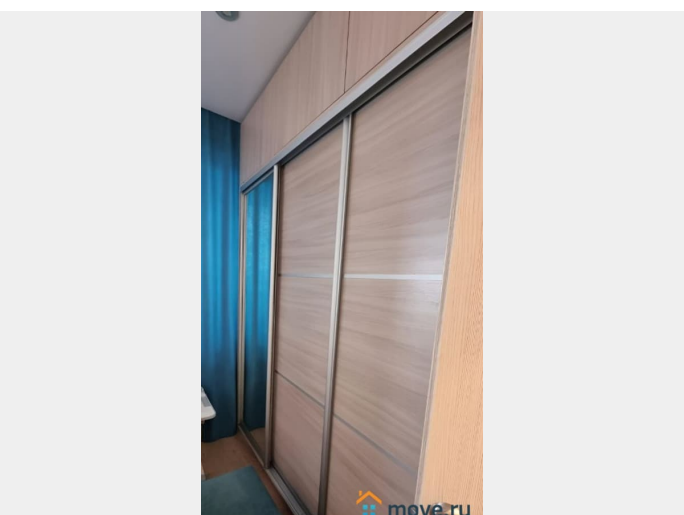
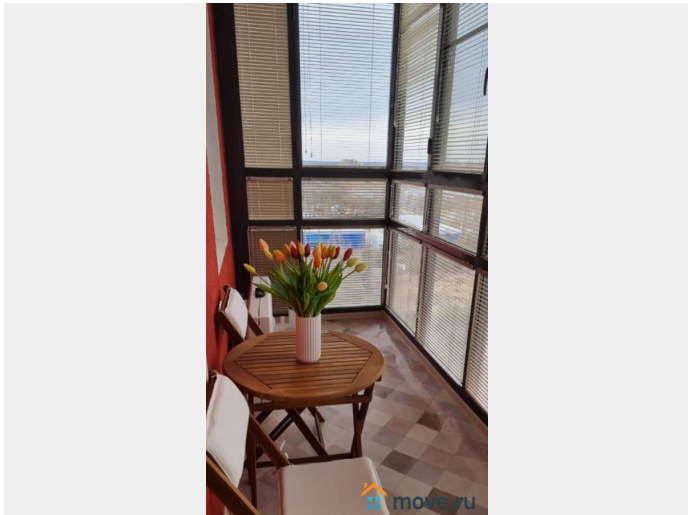
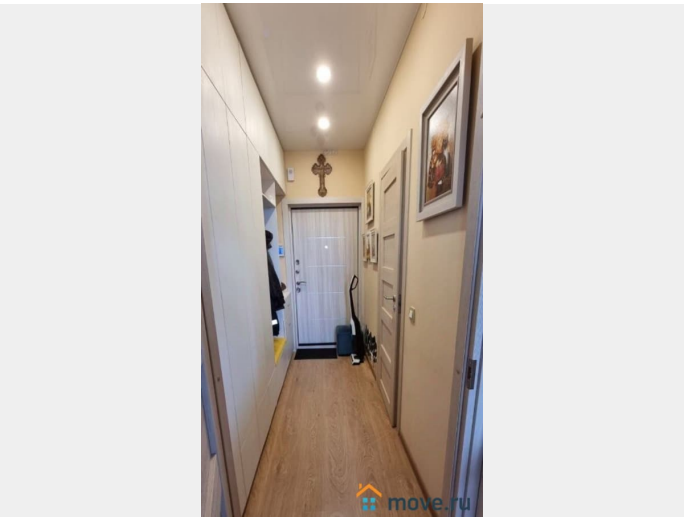
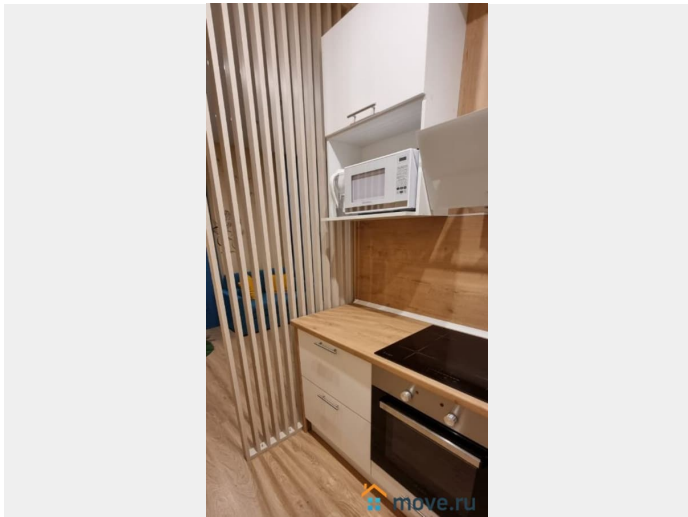
да

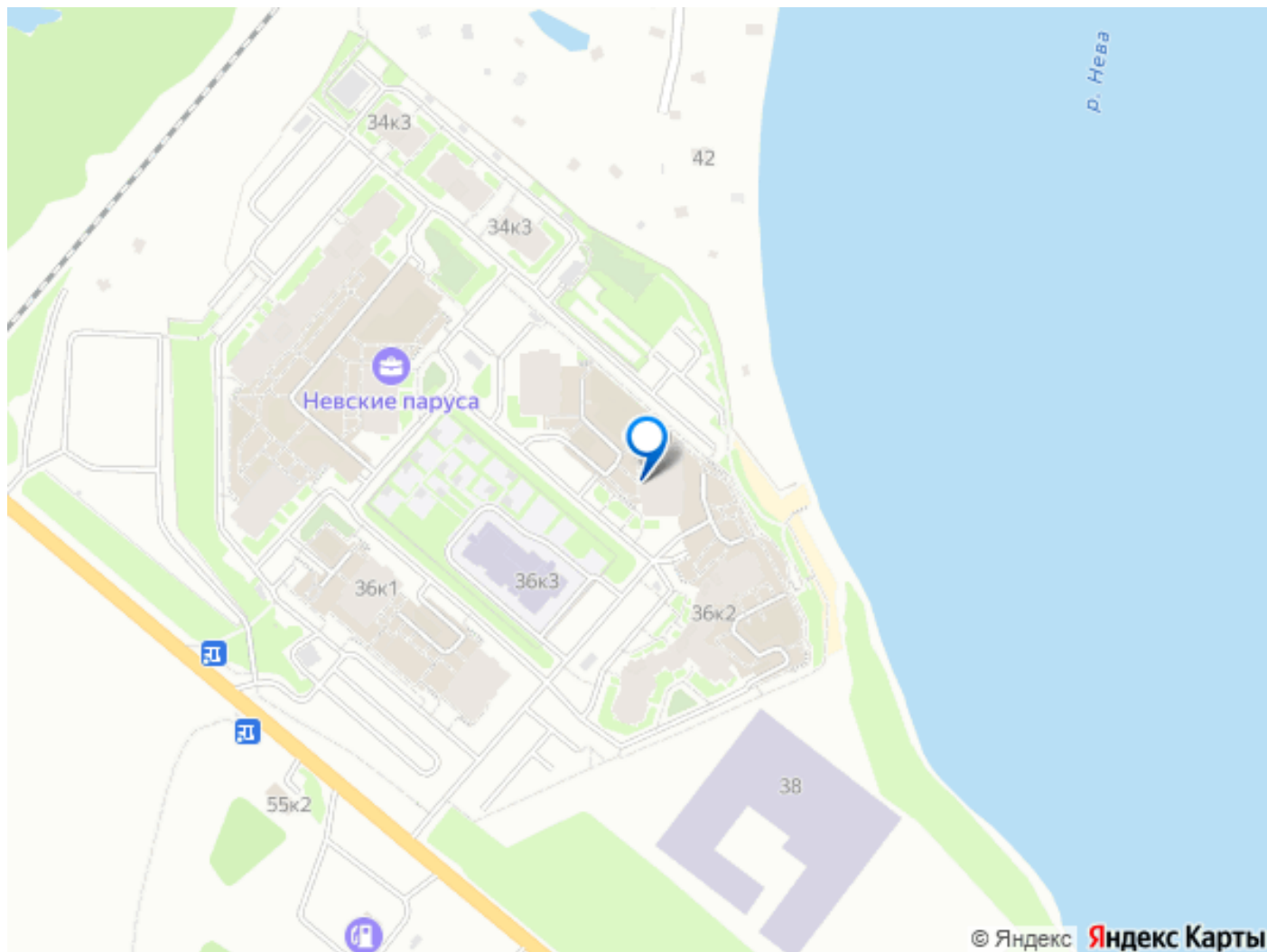
возможна ипотека, лифт, парковка



Описание

Предлагается к продаже современная студия в ЖК Невские Паруса от надежного застройщика Setl City. Дом расположен вблизи реки Невы, территория возле дома благоустроена, игровые площадки, террасы для прогулок, зоны для барбекю. Подземный паркинг, возможна покупка или аренда машино-места. В квартире сделан качественный ремонт, грамотное зонирование пространства, большая лоджия с панорамным остеклением и прекрасным видом. Встроенная кухня с духовым шкафом, варочной панелью, холодильником и стиральной машиной, а также шкафы и системы хранения на лоджии в подарок покупателю. Объект подойдет, как для собственного проживания, так и для сдачи в аренду. Без обременений, полная стоимость в договоре. Разумный торг





Move.ru - вся недвижимость России